

**BRAND**  
MORAVIA

**VEGA**

Nástěnný plynový průtokový ohřívač je určen k ohřevu užitkové vody v domácnostech a kancelářích s tepelným výkonem 17,3-26,4 kW s průtokem 10l, 13l nebo 16l za minutu. Funkční sestavu ohřívače tvoří německá víceúčelová vodní a plynová armatura Mertik nejvyšší kvality, plynový hořák, zapalovací hořák a celoměděný výměník, který si společnost vyrábí sama v moderním závodě v Uničově. Měděné trubky v ohřívači mají největší průměr a tloušťku stěny (Ø18mm).

Obsluha ohřívače je velmi jednoduchá, VEGA je vybavena automatickým udržováním Vámi zvolené teploty vody nezávisle na odebraném množství. Ohřívače nabízíme v několika výkonech se třemi druhy zapalování. Klasické piezo zapalování a ekonomičtější bateriové či hydroturbínkové zapalování. Všechny ohřívače jsou vybaveny bezpečnostními funkcemi, které nedovolí spuštění plynu bez průtoku vody a nedovolí únik spalin do místnosti. Pro Vaši bezpečnost je instalován také omezovač na hořáku.

Ohřívače mají odtah do komína a je možno je přestavit pomocí sady na propan-butan. Pokud vlastníte starý ohřívač vody od MORA-TOPu, můžeme Vám nabídnout ohřívače VEGA MAX.

Český výrobek  
s tradicí.

NOVĚ  
hydroturbína  
u všech  
výkonů

- 3X** 3 typy zapalování (piezo zapalování, hydroturbína, bateriové zapalování)
- L** Odtah do komína
- PB** Možnost přestavby na propan butan
- (flame)** Bezpečnostní funkce (nedovolí únik plynu do místnosti, nedovolí spuštění plynu bez průtoku vody)



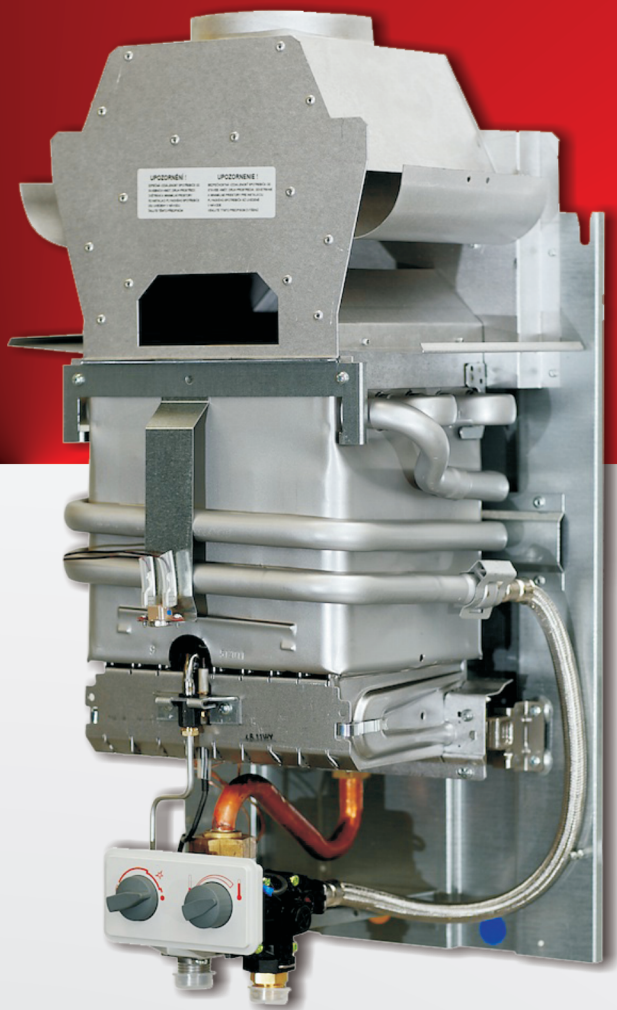
**Teplota Vašeho domova**

- Vysoká účinnost až 92,5 %
- Velmi malé rozměry
- Jednoduchá obsluha
- Plynulá regulace výkonu
- Automatické udržování nastavené teploty vody
- 3 druhy způsobu zapalování:
  - piezo (plamínek)
  - bateriové (2x monočlánky R20 1,5 V), ekonomický provoz
  - hydrogenerátor - nedoporučujeme v oblasti s výskytem tvrdé vody
- Možnost přestavby na Propan-Butan
- Celoměděný výměník
- Bezpečnostní funkce:
  - nedovolí spuštění plynu bez průtoku vody
  - nedovolí únik spalin do místnosti

### Výkonová řada

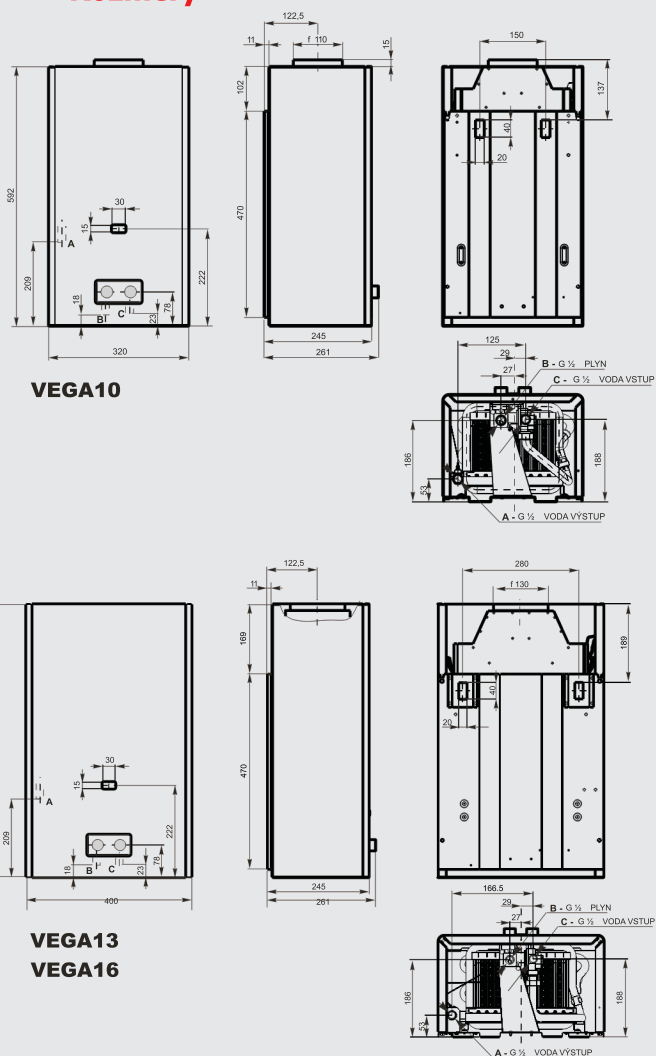
PIEZO	BATERIE
VEGA 10 - 10l/min	VEGA 10E - 10l/min
VEGA 13E - 13l/min	VEGA 13E - 13l/min
VEGA 16 - 15,2l/min	VEGA 16E - 15,2l/min
HYDROGENERÁTOR	
VEGA 10G - 10l/min	
VEGA 13G - 13l/min	
VEGA 16G - 15,2l/min	

**Bezpečnostní funkce.  
Maximální spolehlivost.**



**VEGA**

**Rozměry**



**VEGA10**

**VEGA13  
VEGA16**

	Jednotka	VEGA 10	VEGA 13	VEGA 16	VEGA 10 E	VEGA 13 E	VEGA 16 E	VEGA 10 G	VEGA 13 G	VEGA 16 G	
Jmenovitý výkon	kW	17,3	22,6	26,4	17,3	22,6	26,4	17,3	22,6	26,4	
Účinnost	%	91,5	90	90,5	91,5	90	90,5	91,5	90	90,5	
Minimální přetlak vody	bar	0,2-0,5									
Maximální přetlak vody	bar	10									
Zapalování		věčný plamen s piezozapalováním			bateriové			hydrogenerátor			
Minimální průtok vody pro zapálení	l/min	2,5	3,25	4	2,5	3,25	4	2,5	3,25	4	
Rozsah průtoku vody při ohřátí o 50 °C	l/min	2,5-5	3,25-6,5	4-8	2,5-5	3,25-6,5	4-8	2,5-5	3,25-6,5	4-8	
Rozsah průtoku vody při ohřátí o 25 °C	l/min	5-10	6,5-13	8-15,2	5-10	6,5-13	8-15,2	5-10	6,5-13	8-15,2	
Tlaková ztráta při průtoku vody 10 l/min a přetlaku 1 bar	bar	0,5	0,6	0,7	0,5	0,6	0,7	0,5	0,6	0,7	
Předepsané palivo - připojovací přetlak	G20 (zemní plyn)				20						
	G30 (butan, PB)				29						
	G31 (propan)				37						
Jmenovitá spotřeba plynu	G20	m <sup>3</sup> /h	2,071	2,76	3,211	2,071	2,76	3,211	2,071	2,76	3,211
	G30	m <sup>3</sup> /h (kg/h)	0,631 (1,52)		0,96(2,31)	0,631((1,52)	0,806(1,94)	0,96(2,31)	0,631(1,52)	0,806(1,94)	0,96(2,31)
	G31	m <sup>3</sup> /h (kg/h)	0,81 (1,52)	1,05(1,97)	1,16(2,09)	0,81(1,52)	1,05(1,97)	1,16(2,09)	0,81(1,52)	1,05(1,97)	1,16(2,09)
Teplota spalin	°C	180									
Průměr spalínového hrdla	mm	110	130	130	110	130	130	110	130	130	
Výška ohřívače	mm	592	659	659	592	659	659	592	659	659	
Šířka ohřívače	mm	320	400	400	320	400	400	320	400	400	
Hloubka ohřívače	mm	251	261	261	245	261	261	245	261	261	
Hmotnost ohřívače netto / brutto	kg	11/13	13/15	15/17	11,5/12,5	14/15,5	14,5/16,5	11,5/12,5	14,5/15,5	14,5/16,5	

**Bezpečnostní funkce.  
Maximální spolehlivost.**