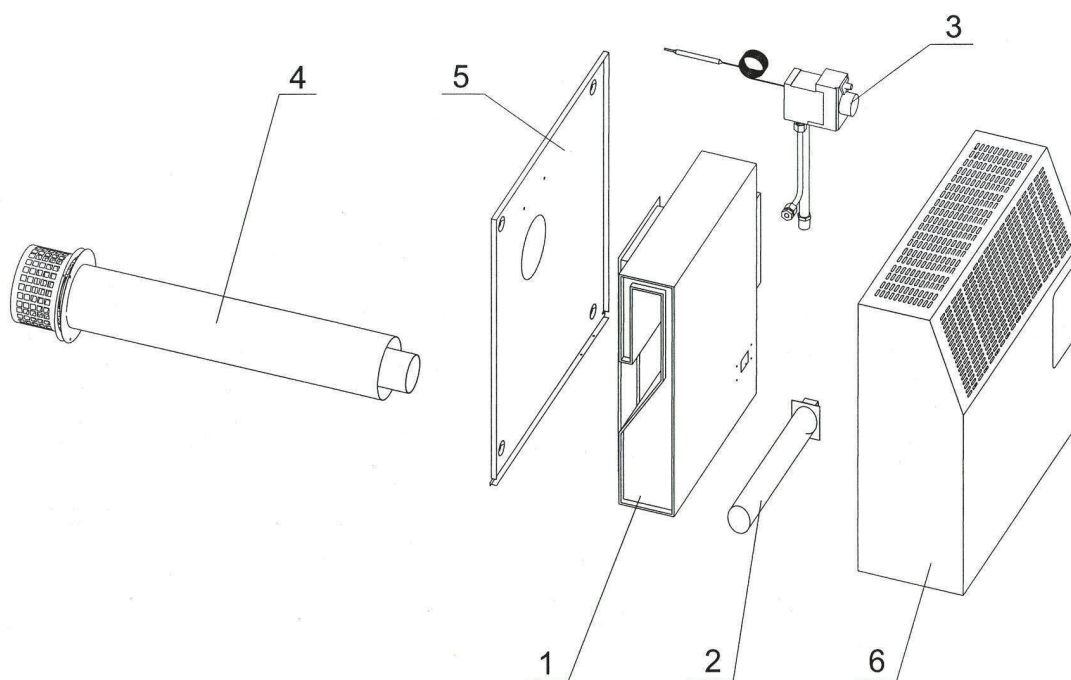


**Katalog a ceník náhradních dílů plynových topidel.  
Ceník prací a služeb.  
Postupy pro určování a odstraňování vad.**

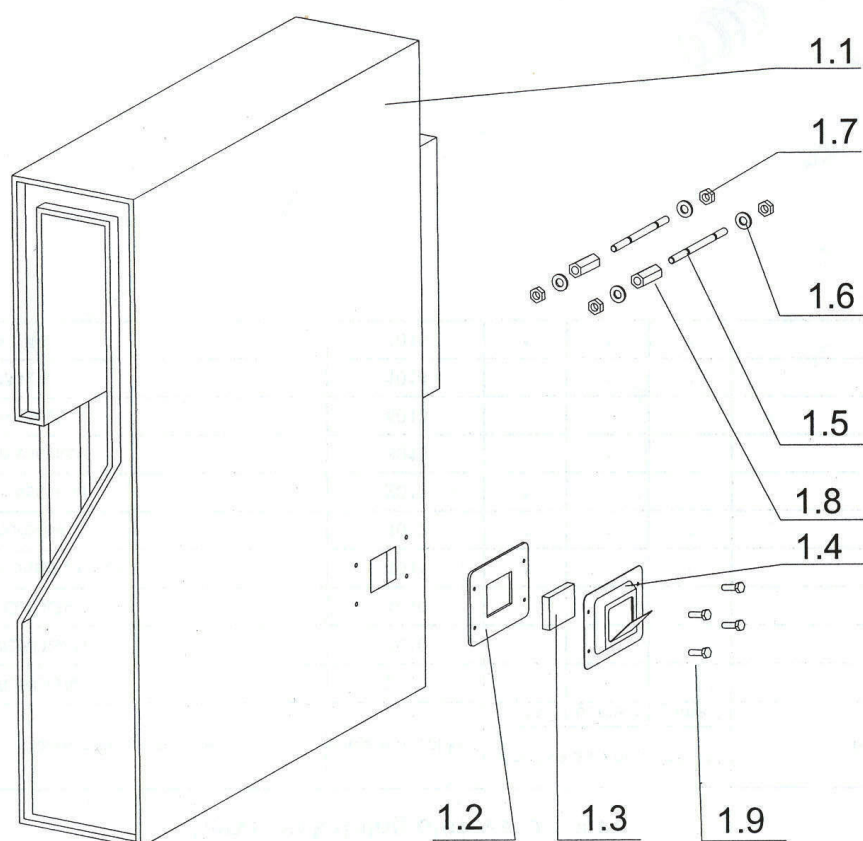


## Všeobecné schéma složení plynového topidla – sestava



Poz	Název ND	Objednací kód zboží	Pro výkon			Cena ND bez DPH	Pozn.
			4,7	3,4	2,5		
1	Těleso výměníku	-	*	*	*	-	Skupina 1
2	Hořák WORGAS	-	*	*	*	-	Skupina 2
3	Plynová armatura EUROSIT 630	-	*	*	*	-	Skupina 3
4	Koaxiální odvod spalin	-	*	*	*	-	Skupina 4
5	Zadní kryt topidla	-	*	*	*	-	Skupina 5
6	Přední kryt topidla	-	*	*	*	-	Skupina 6

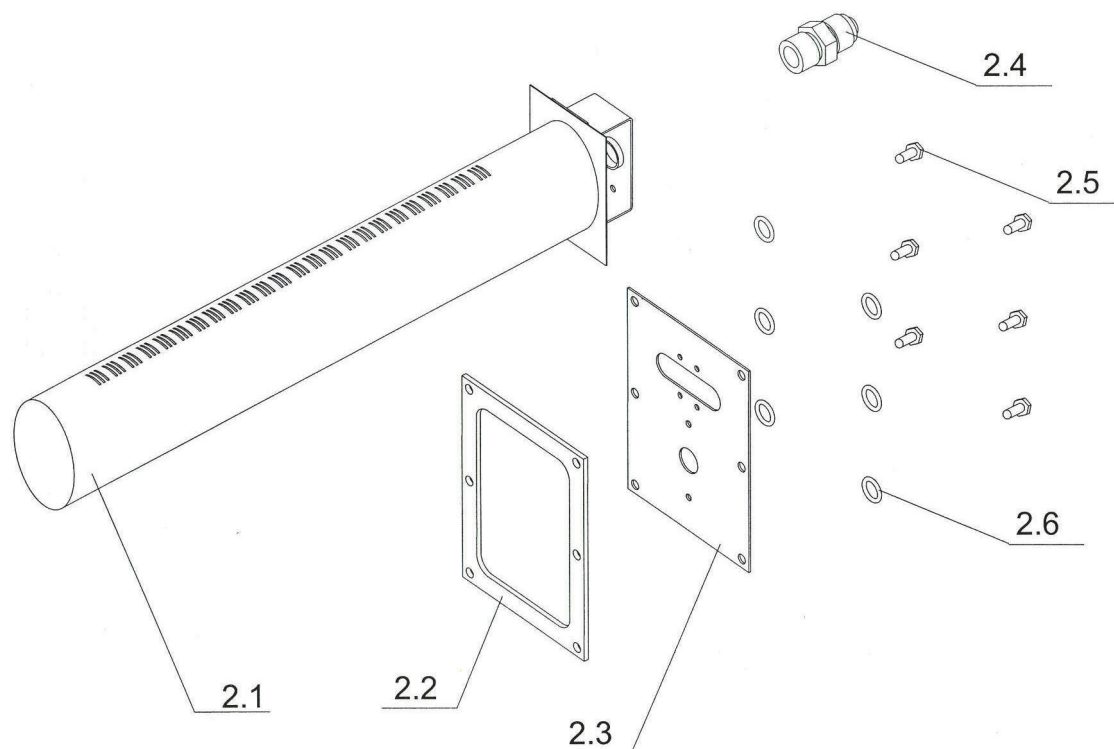
## Servisní katalog plynového topidla VAFKY – skupina 1



Poz	Název ND	Objednáací kód zboží	Pro výkon			Cena ND bez DPH	Pozn.
			4,7	3,4	2,5		
1.1	Těleso výměníku	111-2001			*	2800,00	<i>pozn. 1</i>
	Těleso výměníku	111-3001		*		3095,00	
	Těleso výměníku	111-4001	*			3200,00	
1.2	Těsnění průzoru - SIBRAL	111-1002	*	*	*	34,00	
1.3	Sklo průzoru	111-1003	*	*	*	39,00	
1.4	Rámeček průzoru	111-1004	*	*	*	45,00	
	Svorník – komplet (sada 2 ks)	111-1005	*	*	*	25,00	
1.5	<i>Svorník M 5 x 75</i>	<i>1005</i>	*	*	*	---	<i>v sadě 111-1005</i>
1.6	<i>Podložka Ø 5</i>	<i>1006</i>	*	*	*	---	<i>v sadě 111-1005</i>
1.7	<i>Matice M 5</i>	<i>1007</i>	*	*	*	---	<i>v sadě 111-1005</i>
1.8	<i>Matice vymezovací M 5 x 10</i>	<i>1008</i>	*	*	*	---	<i>v sadě 111-1005</i>
1.9	<i>Šroub samořezný Ø 2,9 x 9,5</i>	<i>1009</i>	*	*	*		<i>spojovací materiál</i>

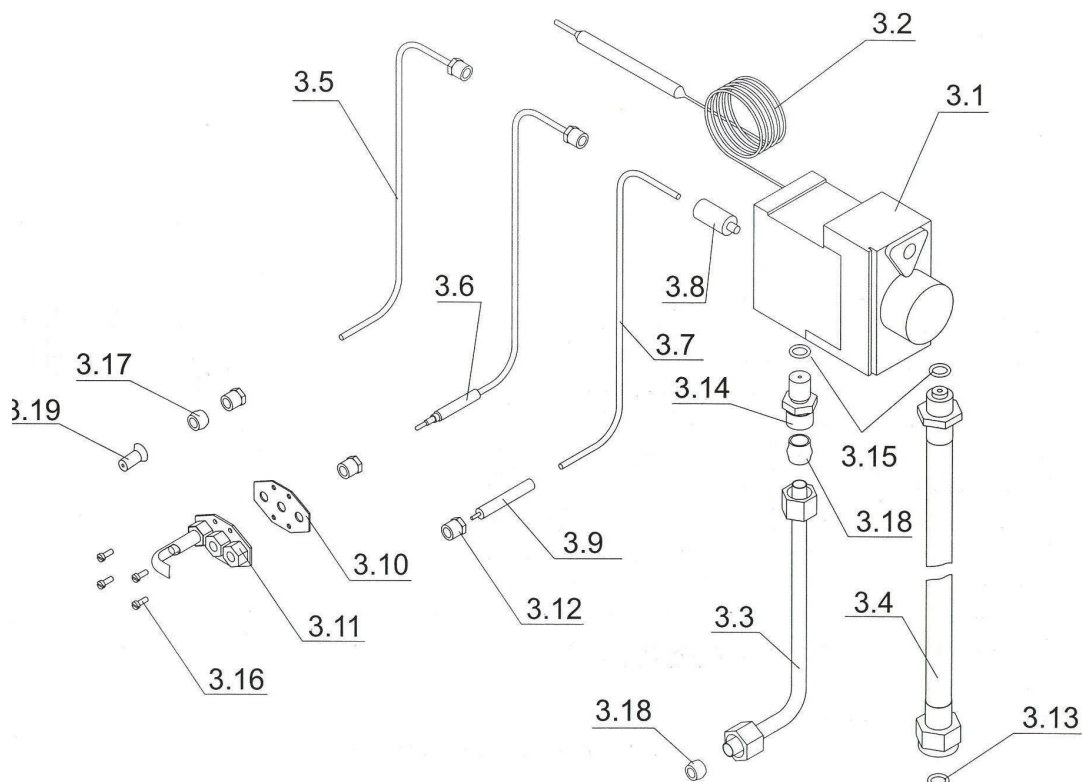
pozn. 1 – těleso se skládá z tělesa výměníku, držáku automatiky, těsnění pod sklíčko, nerezové příruby, skla průzoru, vzduchové komory, těsnění mezi vzduchovou komorou a výměníkem

## Servisní katalog plynového topidla VAFKY – skupina 2



Poz	Název ND	Objednací kód zboží	Pro výkon			Cena ND bez DPH	Pozn.
			4,7	3,4	2,5		
2.1	Hořák WORGAS	111-2010			*	398,00	
	Hořák WORGAS	111-3010		*		429,00	
	Hořák WORGAS	111-4010	*			495,00	
2.2	Těsnění příruby pod hořák	111-1011	*	*	*	38,50	
2.3	Příruba pod hořák	111-1012	*	*	*	32,00	
2.4	Tryska se zásuvkou – Vafky 2,5	111-2013			*	58,00	Obsahuje trysku s „O“kroužkem
	Tryska se zásuvkou – Vafky 3,4	111-3013		*		58,00	
	Tryska se zásuvkou – Vafky 4,7	111-4013	*			58,00	
2.5	Šroub M 4 x 12	1014	*	*	*		spojovací materiál
2.6	Podložka Ø 4	1015	*	*	*		spojovací materiál

## Servisní katalog plynového topidla VAFKY – skupina 3

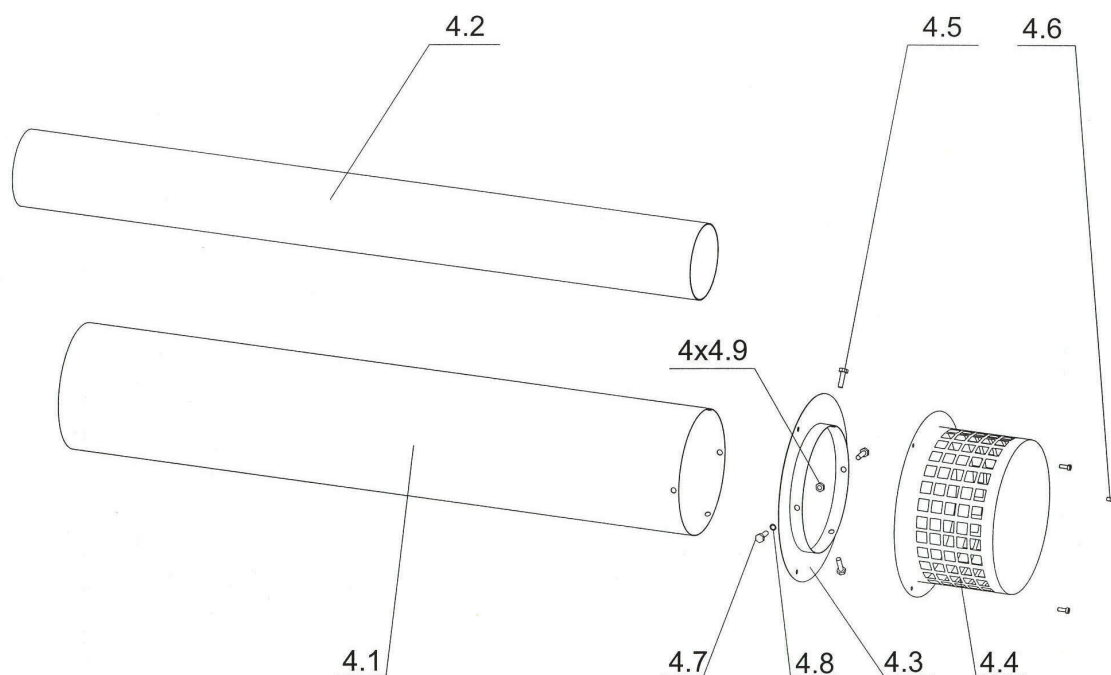


Poz	Název ND	Objednací kód zboží	Pro výkon			Cena ND bez DPH	Pozn.
			4,7	3,4	2,5		
3.1	Plynová armatura EUROSIT 630	111-1016	*	*	*	1820,00	
3.2	Kapilární systém	1017	*	*	*	---	součást armatury
3.3	Al-trubka s koncovkami	111-1018	*	*	*	58,00	pozn. 2
3.4	Připojovací hadice	111-1019	*	*	*	125,00	s těsněním
3.5	Cu-trubka k hořáčku	111-1020	*	*	*	39,00	
3.6	Termočlánek	111-1021	*	*	*	135,00	
3.7	VN kabel s koncovkami	111-1022	*	*	*	38,50	
3.8	Piezozapalovač	111-1023	*	*	*	310,00	
3.9	Zapalovací elektroda	111-1024	*	*	*	64,00	
3.10	Těsnění zapalovacího hořáčku	111-1025	*	*	*	19,50	
3.11	Zapalovací hořáček – komplet	111-1026	*	*	*	199,00	pozn. 3
3.12	Matice s těsnícím kroužkem ZE	1027	*	*	*	---	v sadě 111-1026
3.13	Těsnění (klingerit) DN 15	1028	*	*	*	---	v sadě 111-1019
3.14	Vsuvka s O-kroužkem	111-1029	*	*	*	58,00	
3.15	O-kroužek	111-1030	*	*	*	6,50	
3.16	Šroub zapalovacího hořáčku	1031	*	*	*		spojovací materiál
3.17	Soudek těsnící Ø 4 k Cu-trubce	111-1032	*	*	*	13,00	
3.18	Soudek těsnící Al Ø 10	111-1033	*	*	*	13,00	
3.19	Tryska hořáčku	111-1034	*	*	*	45,00	
	Kryt automatiky SIT	111-1061	*	*	*	45,00	
	Převlečná matice-SIT pro Cu-tr.	111-1062	*	*	*	19,50	
	Převleč. matice-hořáček pro Cu-tr.	111-1063	*	*	*	19,50	

pozn. 2 – obsahuje Al-trubku, 2 x převlečnou matici, 2 x soudek

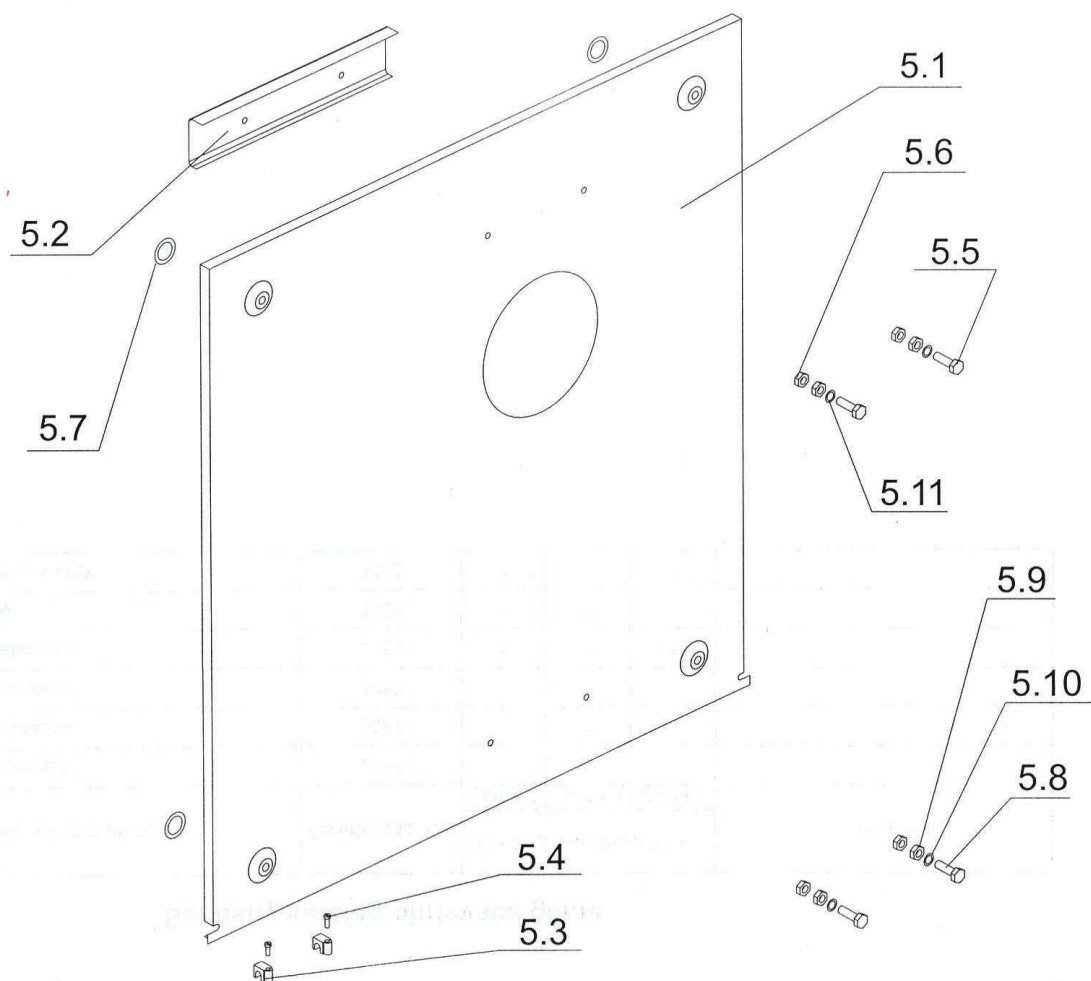
pozn. 3 – obsahuje hořáček, šroubení zapalovací elektrody (3.12), šroubení termočláneku, zapalov. elektrodu

## Servisní katalog plynového topidla VAFKY – skupina 4



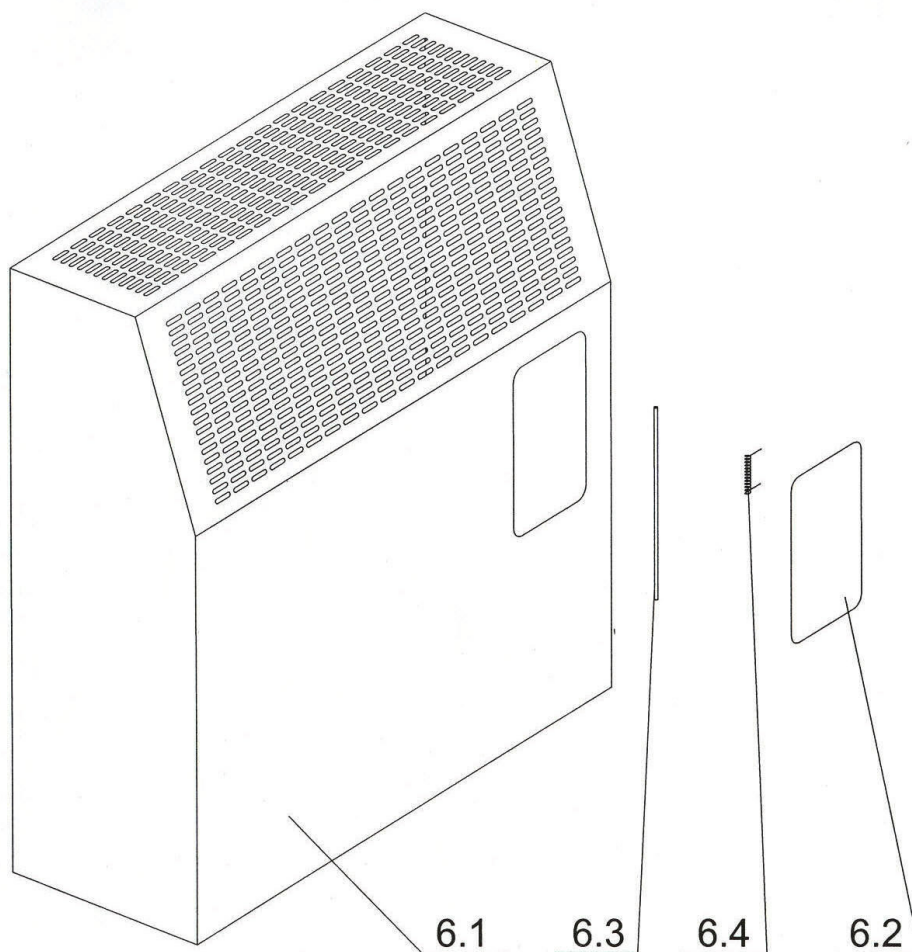
Poz	Název ND	Objednací kód zboží	Pro výkon			Cena ND bez DPH	Pozn.
			4,7	3,4	2,5		
4.1	Nasávací potrubí 600 mm	111-1035	*	*	*	262,50	
	Nasávací potrubí 1 000 mm	111-1037	*	*	*	262,50	
4.2	Výfukové potrubí 600 mm	111-1036	*	*	*	244,00	
	Výfukové potrubí 1 000 mm	111-1038	*	*	*	244,00	
4.3	Příruba odtahu spalin – nerez	111-1039	*	*	*	92,00	
4.4	Vnější krycí koš – nerez	111-1040	*	*	*	290,00	
4.5	Šroub M 4 x 6	1041	*	*	*		spojovací materiál
4.6	Šroub Ø 3,9 x 9,5	1042	*	*	*		spojovací materiál
4.7	Šroub M 4 x 10	1043	*	*	*		spojovací materiál
4.8	Podložka Ø 4	1044	*	*	*		spojovací materiál
4.9	Matice M 4	1045	*	*	*		spojovací materiál
	Clona odtahu spalin – Al	111-1064	*	*	*	65,00	
	Přerušovač odtahu spalin	111-1065	*	*	*	532,50	pouze pro provedení B
	Konzola na montáž topidla	111-1066	*	*	*	199,00	

## Servisní katalog plynového topidla VAFKY – skupina 5



Poz	Název ND	Objednací kód zboží	Pro výkon			Cena ND bez DPH	Pozn.
			4,7	3,4	2,5		
5.1	Zadní kryt topidla	111-2046			*	237,00	
	Zadní kryt topidla	111-3046		*		247,00	
	Zadní kryt topidla	111-4046	*			257,00	
5.2	Držák spalovací komory	111-1047	*	*	*	32,00	
5.3	Plastový držák čidla termosystému	111-1048	*	*	*	6,50	2 ks bez šroubů
5.4	Šroub Ø 2,9 x 9,5	1049	*	*	*		spojovací materiál
5.5	Šroub M 6 x 20	1050	*	*	*		spojovací materiál
5.6	Matice M 6	1051	*	*	*		spojovací materiál
5.7	Okrasná podložka	1052	*	*	*		spojovací materiál
5.8	Šroub M 4 x 12	1053	*	*	*		spojovací materiál
5.9	Matice M 4	1054	*	*	*		spojovací materiál
5.10	Podložka Ø 4	1055	*	*	*		spojovací materiál
5.11	Podložka Ø 6	1056	*	*	*		spojovací materiál

## Servisní katalog plynového topidla VAFKY – skupina 6



Poz	Název ND	Objednací kód zboží	Pro výkon			Cena ND bez DPH	Pozn.
			4,7	3,4	2,5		
6.1	Přední kryt topidla	111-2057			*	875,00	
	Přední kryt topidla	111-3057		*		955,00	
	Přední kryt topidla	111-4057	*			1010,00	
6.2	<i>Dvířka předního krytu</i>	<i>1058</i>	*	*	*	---	<i>součást krytu</i>
6.3	Závěs dvířek	111-1059	*	*	*	13,00	
6.4	Pružina závěsu dvířek	111-1060	*	*	*	6,50	

Poz	Název ND	Objednací kód zboží	Pro výkon			Cena ND bez DPH	Pozn.
			4,7	3,4	2,5		
	Montážní sada šroubů	111-1067	*	*	*	35,00	



## Ceník prací a služeb

Ceník obsahuje jednotlivé položky servisních prací s popisem a cenou za tuto práci bez DPH. Jako první položka je tzv. základní sazba, která obsahuje jednání se zákazníkem, detekce vady, použití nového spojovacího materiálu, odzkoušení topidla po opravě, případně předvedení topidla zákazníkovi po opravě, vypsání předepsané dokumentace.

Cena za opravu je součtem základní sazby, ceny práce dle ceníku prací, cestovného podle pásma a ceníkové ceny za ND.

Doporučená cena za uvedení spotřebiče do provozu je 200,- Kč, tuto činnost hradí konečný uživatel.

### Ceník prací

kód	popis	Cena za opravu
01	základní sazba	133,00

kód	popis	Cena za opravu
05	demontáž a montáž spotřebiče	292,00
06	demontáž a montáž výměníku	75,00
07	demontáž a montáž zapalovacího hořáčku	79,00
10	kontrola a seřízení výkonu po výměně automatiky	63,00
11	kontrola přívodu vzduchu a odvodu spalin	20,00
12	odstranění netěsností	42,00
13	prohlídka a funkční přezkoušení	60,00
14	uvedení spotřebiče do provozu po záruční výměně	200,00
20	výměna automatiky	161,00
21	výměna hadice přívodu plynu	18,00
22	výměna hlavního hořáku	194,00
23	výměna piezoelektrického kabelu	17,00
24	výměna piezozapalovače	34,00
25	výměna pružiny dvířek na krytu topidla	22,00
26	výměna termočlánku	54,00
27	výměna termomagnetu	108,00
28	výměna těsnění a sklíčka	35,00
29	výměna těsnění pod přírubou hořáku	17,00
30	výměna trubky zapalovacího hořáčku	42,00
31	výměna trysky hlavního hořáku	54,00
32	výměna výměníku tepla	330,00
33	výměna zapalovací elektrody a nastavení	42,00

### Cestovné na opravenku-daňový doklad podle pásma

Do 10 km	Pásmo I	100,- Kč
11 – 20 km	Pásmo II	160,- Kč
21 – 30 km	Pásmo III	220,- Kč
31 – 40 km	Pásmo IV	280,- Kč
41 a více km	Pásmo V	440,- Kč

## Postup pro určení a odstranění závady

1.

<b>Zapalovací hořák se nedá zapálit</b>	Zkontrolovat polohu plynového kohoutu (musí být otevřený), plynovod musí být odvzdušněný
	Stlačit ovládací knoflík plynové armatury EUROSIT 630 na dobu cca 30 s
	Zkontrolovat polohu zapalovací elektrody a funkčnost piezozapalovače
	Zkontrolovat, vyčistit trysku zapalovacího hořáku

2.

<b>Zapalovací hořák nedrží plamínek</b>	Příliš malý plamínek - zvětšit nastavením na plyn. armatuře EUROSIT 630
	Zkontrolovat polohu čidla termočlásku - případně posunout do plamene
	Dotáhnout matici termočlásku v plyn. armatuře EUROSIT 630
	Vyměnit termočlánek
	Vyměnit plyn. armaturu EUROSIT 630

3.

<b>Hlavní hořák se nezapálí</b>	Příliš nízký startovací výkon	Upravit nastavení min.tlaku v hořáku na plynové armatuře EUROSIT 630	
		Upravit nastavení max.tlaku v hořáku na plynové armatuře EUROSIT 630	
	Po zapálení hlavního hořáku ulétává plamen	Upravit nastavení min.tlaku v hořáku na plynové armatuře EUROSIT 630	
		Zkontrolovat odtah spalin	Výfukové potrubí musí přesahovat sací o 25 - 30 mm
			Výfukové potrubí musí být těsné na hrdle výměníku
			Nasávací potrubí musí být těsné na hrdle ohřívače
	Zkontrolovat těsnost spalovací komory (hlavní hořák, zapalovací hořák)		

4.

<b>Topidlo nepracuje na plný výkon</b>	Zkontrolovat nastavení min. a max. výkonu na plyn. armatuře EUROSIT 630
	Zkontrolovat polohu čidla termosystému - nesmí se dotýkat topidla
	Zkontrolovat vzdálenost topidla od zdi - musí být min. 25 mm
	Zkontrolovat funkčnost termosystému
	Zkontrolovat, vyčistit trysku hlavního hořáku
	Zkontrolovat, vyměnit trysku dle typu topidla

5.

<b>Topidlo tzv. "bouchá"</b>	Upravit nastavení min.tlaku v hořáku na plyn. armatuře EUROSIT 630
------------------------------	--

6.

<b>Hlavní hořák topidla vydává zvuk ("zvoní")</b>	Upravit nastavení min.tlaku v hořáku na plyn. armatuře EUROSIT 630
	Vyměnit hlavní hořák

7.

<b>Topidlo zhasíná během provozu</b>	Upravit nastavení min.tlaku v hořáku na plyn. armatuře EUROSIT 630
	Upravit nastavení max.tlaku v hořáku na plyn. armatuře EUROSIT 630
	Zkontrolovat nasávací potrubí
	Zkontrolovat výfukové potrubí - těsnost, přesah 25 - 30 mm přes nasávací
	Vložit clonu do výfukového potrubí

## Neuznatelné vady na záruční opravy

### 1. Barevná stálost předního krytu topidla – odolnost 150°C

Změny odstínu barvy krytu jsou způsobené:

- Přikrytím krytu topidla
- Zvýšenou prašností prostředí
- Nesprávným nasazením (polohou) krytu
- Deformací krytu

### 2. Deformace tělesa výměníku topidla

*Níže uvedené vady jsou způsobené nesprávnou manipulací a obsluhou topidla - nedodržení bezpečnostní doby (min. 3 min) plynové armatury EUROSIT 630 pro opětovné spuštění topidla*

- Vydutí čelní plochy výměníku
- Prasknutý výměník na bocích
- Prasknutý výměník v zadní části pod vzduchovou komorou

### 3. Vady plynové armatury EUROSIT 630

- Poškozený ovládací knoflík plynové armatury násilným přetočením
- Mechanické poškození plynové armatury

### 4. Termočlánek

- Propálení termočláneku v kořeni přílišným vnořením čidla do plamínku

## Seznam náhradních dílů

U těchto dílů je proplacení opravenky – daňového dokladu podmíněno vrácením vadných (vyměněných dílů) s označením data opravy, výrobního čísla výrobku, druhu závady a jména a firmy servisního pracovníka:

Kód	Název	Kód	Název
111-2010	Hořák Worgas (Vafky 2,5)	111-2001	Těleso výměníku (Vafky 2,5)
111-3010	Hořák Worgas (Vafky 3,4)	111-3001	Těleso výměníku (Vafky 3,4)
111-4010	Hořák Worgas (Vafky 4,7)	111-4001	Těleso výměníku (Vafky 4,7)
111-1016	Plynová armatura EUROSIT 630	111-1040	Venkovní kryt odvodu spalin
111-1021	Termočlánek	111-1065	Přerušovač odtahu spalin
111-1023	Piezozapalovač	111-2057	Čelní kryt topidla (Vafky 2,5)
111-1026	Zapalovací hořák komplet	111-3057	Čelní kryt topidla (Vafky 3,4)
111-1061	Kryt automatiky EUROSIT 630	111-4057	Čelní kryt topidla (Vafky 4,7)

## **Doplněk k návodu, ceníku náhradních dílů**

1. Vzdálenost topidla od stěny u komínové verze – **125 mm**

Přerušovač tahu je nutno nasunout do odtahu před namontováním topidla na konzoly

2. Průměr kouřovodu komínové verze – **70 mm**