

# CENÍK

PLATNOST OD 1. 3. 2022 DO VYDÁNÍ NOVÉHO CENÍKU.



- VODOMĚRY
- MĚŘIČE TEPLA A CHLADU
- KOTLE
- TEPELNÁ ČERPADLA
- KLIMATIZACE
- OHŘÍVAČE VODY
- REKUPERACE

**Ceník není určen pro koncové zákazníky.  
Uvedené ceny jsou bez DPH a PHE v Kč.**

**WWW.ENBRA.CZ**

**ENBRA**

<b>Měření spotřeby vody a tepla</b>	
<b>Vodoměry</b>	
■ Bytové vodoměry	3
■ Mokroběžné bytové vodoměry	5
■ Domovní a průmyslové vodoměry	5
<b>Měřiče tepla</b>	
■ Fluidikové MT Sontex	10
■ Kompaktní MT Sontex	10
■ Příslušenství pro měřiče tepla Sontex	11
■ Ultrazvukové subkompaktní MT Diehl	12
■ Ultrazvukové MT Diehl	13
■ Příslušenství pro MT Diehl	14
■ Dálkové odečty	15
<b>Indikátory</b>	
■ Radiový systém WM-BUS a radiový systém Supercom	17
■ Systém LoRaWAN	17
<b>Armatury</b>	
■ Armatury	18
<b>Vytápění, chlazení, vzduchotechnika</b>	
<b>Kotle</b>	
■ Kotle ENBRA CD (plynové, kondenzační)	19
■ Kotle Adisa ADI CD (70 kW - 900 kW a více)	23
■ Automatické kotle ENBRA TP-EKO (uhlí, pelety)	24
■ Kotle DV-EKO (dřevo)	24
<b>Tepelná čerpadla a zásobníky</b>	
■ TČ monoblok 6 - 18 kW	25
■ TČ monoblok 20 - 70kW	25
■ TČ split 4 - 14 kW (ZUBADAN, POWER INVERTER)	27
■ Akumulační nádrže a zásobníky pro přípravu TV	28
<b>Klimatizace a fan-coily</b>	
■ Fan-coily pro chlazení vodou	29
■ Klimatizační jednotky LYS, ECO PLUS, PLUMA	29
<b>Ohříváče vody</b>	
■ Stacionární plynové ohříváče	31
■ Elektrické ohříváče	32
■ Nepřímoohřívávané zásobníkové ohříváče	32
■ Ohříváče na tuhá paliva	32
<b>Rekuperace</b>	
■ Lokální rekuperační jednotky	33
■ Centrální rekuperační jednotky	34

## Ceny jsou uvedeny vždy bez DPH a PHE, manipulace, montáže a uvedení do provozu.

Ceník je platný do vydání dalšího ceníku. Uvedené kódové označení koresponduje s mezinárodním značením výrobků našich dodavatelů a všemi dostupnými katalogy či projekčními podklady distribuovanými v obchodním řetězci ENBRA. Při komunikaci proto používejte v co nejvyšší míře tato kódová označení výrobků, předejdete tak zbytečným nesrovnalostem a nepochopitelným při řešení jednotlivých obchodních případů.

Firma ENBRA poskytuje obchodním partnerům individuální obchodní podmínky na základě rozsahu a charakteru konkrétních řešených zakázek. Podmínky dlouhodobější spolupráce jsou zakotveny v Rámcové kupní smlouvě (RKS) a související Rabatové listině zavedené do celofiremního IS EPASS pro automatické řešení denního prodeje napříč všemi pracovišti ENBRA v ČR. Tato, kromě přesné definice vzájemných závazků, řeší současně též systém dodatečných bonusů, slev a speciálních zakázkových či platebních podmínek. Kódy uvedené ve sloupci „Rabat“ odpovídají číselnému značení produktových skupin v Rabatové listině a jsou navázány na systém přednastaveného poskytování slev v IS EPASS.

Sortiment ENBRA je plně certifikován v EU či ČR, splňuje směrnice CE a/nebo je vydáno příslušné prohlášení o shodě dle zákona č. 22/1997 Sb. a ve znění pozdějších předpisů.

## Expediční podmínky, dodací lhůty, garance

U žádného z řešených sortimentů nepožadujeme kartonové či paletové odběry. Každý výrobek automaticky obsahuje uživatelský manuál, respektive návod k montáži v českém jazyce. Není-li tomu tak, prosíme, neprodleně nás informujte. Tyto materiály jsou, včetně příslušných certifikátů, běžně dostupné ke stažení také na internetových stránkách [www.enbra.cz](http://www.enbra.cz).

Skladová dostupnost je uvedena v ceníku. Dodací lhůta pro sortiment, který je skladem, je v rozmezí ihned až 14 dnů. Výrobky, které nejsou skladem či nejsou uvedeny v tomto ceníku, mají dodací lhůtu dle potvrzení objednávky. Vyžadujete-li potvrzení objednávky, nárokuje si jej požadavkem na příslušné objednávce. Písemná závazná objednávka (dopis, e-mail) je jedinou možnou formou objednání zboží.

Dodávku zboží zajišťujeme standardně následujícím způsobem:

1. Regionální prodejní zastoupení – VO partner v rámci prodejní sítě ENBRA.
2. Plošná distribuce zboží s využitím služeb smluvního dopravce. Při objednávce do 14:00 bude zboží doručeno následující pracovní den.
3. Osobní odběr v Centrálním skladu ENBRA, a.s. v Popůvkách u Brna.

Záruční lhůty pro jednotlivé výrobkové skupiny jsou uvedeny dále v ceníku a jsou též součástí Dodatku RKS. Záruka je mj. specifikována potvrzeným záručním listem přiloženým u konkrétního výrobku a/nebo je řešena formou garanční listiny s odkazem na příslušný daňový doklad. Obchodní a záruční podmínky se řídí VODRP ENBRA, není-li určeno písemnou dohodou jinak. Tyto jsou k dispozici ke stažení na [www.enbra.cz](http://www.enbra.cz).

## Kontakty

Kontaktní údaje společnosti ENBRA, a.s. jsou uvedeny na zadní straně tohoto ceníku. Chcete-li získat doplňující informace či objednat zboží, kontaktujte nás na telefonním čísle +420 533 03 99 03 nebo emailem na [enbra@enbra.cz](mailto:enbra@enbra.cz).

V případě technické nejasnosti či požadavku na servis či poradenskou činnost kontaktujte technického garanta produktové skupiny - přímé spojení je uvedeno vždy přímo v zápatí každé stránky tohoto ceníku či na internetových stránkách [www.enbra.cz](http://www.enbra.cz). Zde naleznete taktéž kontaktní spojení na komplexní servisní síť pro všechny námi distribuované výrobky.

Blíže informace o nabídce našich služeb, kvalitě a technických parametrech distribuovaných zařízení naleznete na internetových stránkách naší firmy [www.enbra.cz](http://www.enbra.cz). Tyto byly vytvořeny pro Vaše širší obeznámení s řešenou problematikou - naleznete zde mj. vyčerpávající informace o použitých technologiích, produktech a historii naší společnosti.

Těšíme se na vzájemnou spolupráci s Vámi a věříme, že budete s naší nabídkou a službami nadmíru spokojeni.

*Váš tým ENBRA*

# VODOMĚRY

PLATNOST OD 1. 3. 2022 DO VYDÁNÍ NOVÉHO CENÍKU.  
 UVEDENÉ CENY JSOU BEZ DPH A PHE V KČ.



Výrobek	Kód	Rabat	Sklad	PHE	Cena/Kč	Technická charakteristika
<b>BYTOVÉ VODOMĚRY ENBRA ETW T50 (SV), T90 (TV)</b>						
<b>Bytové vodoměry, typ ENBRA ETW, suchoběžné, jednotkové, PN 10, dle MID</b>						<b>Garance 2 roky</b>
DN15/SV ENBRA ETW Modularis Q3 2,5 m3/h	25103	EM01G	Ano	0	495	DN 15 l=110 mm G 3/4B. Zvýšená magnetická ochrana, suchoběžné jednotkové provedení. H/V montáž. Modulární provedení umožňuje instalaci komunikačních modulů.
DN15/TV ENBRA ETW Modularis Q3 2,5 m3/h	25603	EM01G	Ano	0	495	
<b>Sada vodoměrů ENBRA ETW s nasazeným radiovým modulem</b>						
DN15/SV ENBRA ETW Modularis Q3 2,5 m3/h + radiový modul Q module 5.5	25103Q55	EM01G	Ano	0,58	1 450	DN 15 l=110 mm G 3/4B. Zvýšená magnetická ochrana, suchoběžné jednotkové provedení. H/V montáž. Modul Qundis Q module 5.5
DN15/TV ENBRA ETW Modularis Q3 2,5 m3/h + radiový modul Q module 5.5	25603Q55	EM01G	Ano	0,58	1 450	
<b>SYSTÉMOVÉ A RÁDIOVÉ BYTOVÉ VODOMĚRY ENBRA T30 (SV), T30/90 (TV) NEBO T90 (TV)</b>						
<b>Bytové vodoměry, typ ENBRA ER-AM s přípravou pro radiový či jiný modul, PN 16, dle MID</b>						<b>Garance 3 roky</b>
DN 15/SV ENBRA ER-AM Q3 1,6 m3/hod.	106015030	EM01E1	Ano	0	469	DN 15/1,6 l=110 a DN 15/2,5 l=80 mm G 3/4B, DN 20 l=130 mm G 1B. MID typ. schválení, zvýšená magnetická ochrana, suchoběžné jednotkové provedení. Vodorovná i svislá montáž. Příprava pro radiový, M-Bus nebo impulsní modul.
DN 15/TV ENBRA ER-AM Q3 1,6 m3/hod.	106015090	EM01E1	Ano	0	469	
DN 15/SV ENBRA ER-AM Q3 2,5 m3/hod. (80 mm)	106015038	EM01E	Ano	0	469	
DN 15/TV ENBRA ER-AM Q3 2,5 m3/hod. (80 mm)	106015098	EM01E	Ano	0	469	
DN 20/SV ENBRA ER-AM Q3 4,0 m3/hod.	106020030	EM01E	Ano	0	519	
DN 20/TV ENBRA ER-AM Q3 4,0 m3/hod.	106020090	EM01E	Ano	0	519	
<b>Sada vodoměru ER-AM s osazeným radiovým modulem</b>						
						<b>Garance 3 roky</b>
DN 15/SV ENBRA ER-AM Q3 1,6 m3/hod. + radiový modul	106015031	EM01E	Ano	0,51	1 419	Vodoměr je dodán včetně nakonfigurovaného radiového modulu AT-WMBUS-16-2.
DN 15/TV ENBRA ER-AM Q3 1,6 m3/hod. + radiový modul	106015091	EM01E	Ano	0,51	1 419	
DN 15/SV ENBRA ER-AM Q3 2,5 m3/hod. (80 mm) + radiový modul	106015039	EM01E	Ano	0,47	1 529	
DN 15/TV ENBRA ER-AM Q3 2,5 m3/hod. (80 mm) + radiový modul	106015099	EM01E	Ano	0,47	1 529	
DN 20/SV ENBRA ER-AM Q3 4 m3/hod. + radiový modul	106020032	EM01E	Ano	0,62	1 469	Vodoměr je dodán včetně nakonfigurovaného M-Bus modulu. Primární adresa je nastavena na nulu.
DN 20/TV ENBRA ER-AM Q3 4 m3/hod. + radiový modul	106020092	EM01E	Ano	0,62	1 469	
DN 15/SV ENBRA ER-AM Q3 1,6 m3/hod. + M-Bus modul	106015100	EM01E2	Ano	0,55	1 419	
DN 15/TV ENBRA ER-AM Q3 1,6 m3/hod. + M-Bus modul	106015101	EM01E2	Ano	0,55	1 419	
DN 20/SV ENBRA ER-AM Q3 4 m3/hod. + M-Bus modul	106020100	EM01E2	Ano	0,66	1 469	
DN 20/TV ENBRA ER-AM Q3 4 m3/hod. + M-Bus modul	106020101	EM01E2	Ano	0,66	1 469	
<b>Přídavné moduly pro systémové vodoměry ER-AM</b>						<b>Garance 2 roky</b>
Radiový modul AT-WMBUS-16-2 pro BV ER-AM (wM-Bus)	106000900	EM01M1	Ano	0,04	1 025	Pouze pro vodoměry ENBRA ER-AM. Modul lze osadit na vodoměr i dodatečně, nutná konfigurace.
M-Bus modul APT-MBUS-NA-1 pro BV ER-AM	APT-MBUS-NA-1	EM01M	Ano	0,07	1 025	
Impulsní modul AT-MBUS-NE-02 pro BV ER-AM	AT-MBUS-NE-02	EM01M	Ano	0,06	819	Dva výstupy 1 l/imp.
<b>Přídavné moduly pro vodoměry se systémovým číselníkem Modularis</b>						<b>Garance 2 roky</b>
Radiový modul Sontex 587 (wM-Bus)	587R	EM01M	Ano	0,04	835	Modul lze osadit i dodatečně, nutná konfigurace, pouze pro vodoměry do průtoku Q3=6,3 m3/h. Krytí IP65
Radiový modul Sontex 581 (Supercom)	107015095	EM01M	Ano	0,04	1 025	Moduly lze osadit i dodatečně, nutná konfigurace. Krytí IP68.
Radiový modul Qundis Q module 5.5 pro vod. Wehrle (wM-Bus AMR + Walk-By), C1 vysílací mód	RWM5000T	EM01M	Ano	0,05	990	Radiový modul Qundis Q module 5.5 (wM-Bus AMR + Walk-By), C1 vysílací mód. Pro vodoměry se systémovým číselníkem Modularis.
M-Bus modul Modularis	107015100	EM01M	Ano	0,06	1 719	Krytí IP68. Moduly lze osadit na vodoměry i dodatečně.
Impulsní modul Modularis K1	107015121	EM01M	Ano	0,07	1 379	Reed typu OC, max. 27 V, 30 mA DC. Moduly lze osadit na vodoměry i dodatečně. Verze K100 na objednání.
Impulsní modul Modularis K10	107015120	EM01M	Ano	0,07	1 379	
LoRaWAN modul pro vodoměry se systémovým číselníkem Modularis - standardní výkon	INNOTAS-H2O	EM01M	Ne	0,05	1 489	Parametrizace pomocí IrDA optohlavky a aplikace. Nutná aktivace a parametrizace.
LoRaWAN modul pro vodoměry se systémovým číselníkem Modularis - zvýšený výkon	INNOTAS-H2O-HP	EM01M	Ne	0,05	1 489	

# VODOMĚRY

PLATNOST OD 1. 3. 2022 DO VYDÁNÍ NOVÉHO CENÍKU.  
 UVEDENÉ CENY JSOU BEZ DPH A PHE V KČ.



Výrobek	Kód	Rabat	Sklad	PHE	Cena/Kč	Technická charakteristika
<b>Ostatní přídatné moduly pro systémové vodoměry</b>						
<b>Garance 2 roky</b>						
Impulsní rádiový adaptér AT-WMBUS-04 pro imp. vod. (wM-Bus)	AT-WMBUS-04	EM01M	Ano	0,16	2 879	Krytí IP65. Adaptér lze připojit k vodoměru i dodatečně, nutná konfigurace. V šachtě nutné dodatečné krytí.
Impulsní adaptér na M-Bus AEW 310.2	AEW310.2	EM01M	Ano	0,22	1 890	Pro začlenění měřidel (vodoměry, elektroměry,...) s impulsním výstupem do sítě M-Bus. Nutná konfigurace.
Impulsní rádiový adaptér 541, 2x imp.vstup	541R303	EM04D	Ne	0,33	2 030	Krytí IP68.
Impulsní adaptér na GSM/SMS - interní anténa (2 vstupy)	GSM5IIMP	EM01M	Ne	0,21	6 289	Nutná SIM karta.
Impulsní adaptér na LoRaWAN, typ FLX-LR	FLX-LR	EM05D	Ne	0,4	2 290	2 impulsní vstupy, krytí IP66, registrace ABP, nutná aktivace (magnetem).
Impulsní adaptér na NB-IoT, typ FLX-NB	FLX-NB	EM05D	Ne	0,33	2 490	2 impulsní vstupy, krytí IP66, Nano-SIM (4FF), nutná aktivace (magnetem)
Odečtová wM-Bus sada EWM s USB modemem EWMR-EXT s SMA konektorem pro externí anténu + externí všesměrová průtová anténa s SMA konektorem	EWMREXT + VA869SMA	EM01M2	Ano	0,15	8 209	Modem + anténa + software EWM pro OS Windows.
Odečtová wM-Bus sada EWM s USB modemem EWMR-INT s vestavěnou interní anténou	EWMRINT	EM01M2	Ano	0,03	6 990	Modem + software EWM pro OS Windows.
Elektronické počítadlo impulsů s nulováním	112512000002	EM03F	Ne	0,11	2 239	Vestavěná lithiová baterie s životností 7 let, délka vedení max. 15 m.
<b>Parametrizace</b>						
Nastavení wM-Bus modulu pro bytový vodoměr	PAR_BV_WM	EM41A	Ne	0	80	AT-WMBUS-16-2, Q module 5.5, Sontex 587, Sontex 581, ...
Nastavení wM-Bus modulu pro průmyslový vodoměr	PAR_PV_WM	EM41A	Ne	0	80	AT-WMBUS-04, Q module 5.5, Sontex 587, Sontex 581, ...
Nastavení M-Bus modulu pro bytový vodoměr	PAR_VOD_MBUS	EM41A	Ne	0	80	APT-MBUS-NA-01,107015100, ...
Nastavení elektronického vodoměru nebo průtokoměru	PAR_VOD_ELPAR	EM41A	Ne	0	80	Hydrus, Ultrimis, ...
Parametrizace AEW310.2	PAR_AEW	EM41A	Ne	0	280	Jeden nebo oba kanály.
<b>BYTOVÉ VODOMĚRY ENBRA T30 (SV), T30/90 (TV)</b>						
<b>Garance 2 roky</b>						
<b>Bytové vodoměry, typ ET, suchoběžné, jednovtokové, PN 10, dle MID</b>						
DN 15/SV ET Q3 2,5 m3/hod.	105135015	EM01A	Ne	0	589	l=110 mm, G 3/4B, provedení mosaz. Zvýšená magnetická ochrana - vícepólový magnet. Vodorovná i svislá montáž.
DN 15/TV ET Q3 2,5 m3/hod.	105195015	EM01A	Ne	0	589	
DN 15/SV ET Q3 2,5 m3/hod. (80 mm)	105332015	EM01A	Ne	0	589	l=80 mm, G 3/4B, provedení mosaz. Zvýšená magnetická ochrana - vícepólový magnet. Vodorovná i svislá montáž.
DN 15/TV ET Q3 2,5 m3/hod. (80 mm)	105392015	EM01A	Ne	0	589	
DN 20/SV ET Q3 4,0 m3/hod.	105135020	EM01A	Ne	0	685	l=130 mm, G 1B, provedení mosaz. Zvýšená magnetická ochrana - vícepólový magnet. Vodorovná i svislá montáž.
DN 20/TV ET Q3 4,0 m3/hod.	105195020	EM01A	Ne	0	685	
<b>Bytové vodoměry, typ ET IMPULS - varianta s impulsním výstupem, PN 10, dle MID</b>						
<b>Garance 3 roky</b>						
DN 15/SV ET I Q3 2,5 m3/hod.	105130052	EM01B	Ano	0,54	1 045	DN 15 l=110 mm G 3/4B, DN 20 l=130 mm G 1B. Zvýšená magnetická ochrana - vícepólový magnet. Vodorovná i svislá montáž. Impulsní vysílač reed 1 nebo 10 l/imp.
DN 15/TV ET I Q3 2,5 m3/hod.	105190052	EM01B	Ano	0,54	1 045	
DN 20/SV ET I Q3 4,0 m3/hod.	105230052	EM01B	Ano	0,63	1 149	
DN 20/TV ET I Q3 4,0 m3/hod.	105290052	EM01B	Ano	0,63	1 149	
<b>BYTOVÉ A DOMOVNÍ ULTRAZVUKOVÉ VODOMĚRY AXIOMA QALCASONIC W1 T50 (SV), T30/90 (TV), PN 16</b>						
<b>Ultrazv. statické vodoměry Qalcasonic W1, T50 (SV), PN 16, libovolná montážní poloha, závitové připojení, LoRa+wMbus, NB-IoT</b>						
AXIOMA W1 DN15 Q3 2,5 m3/h, T50, l=110 mm, LoRaWAN/wM-Bus	AL152511205	EM01H	Ne	0,53	2 460	Kompozitové tělo, krytí IP68, l=110 mm.
AXIOMA W1 DN20 Q3 4,0 m3/h, T50, l=130 mm, LoRaWAN/wM-Bus	AL204013405	EM01H	Ne	0,67	2 460	Kompozitové tělo, krytí IP68, l=130 mm.
AXIOMA W1 DN20 Q3 4,0 m3/h, T50, l=165 mm, LoRaWAN/wM-Bus	AL204016405	EM03J	Ne	0,67	2 460	Kompozitové tělo, krytí IP68, l=165 mm.
AXIOMA W1 DN20 Q3 4,0 m3/h, T50, l=190 mm, LoRaWAN/wM-Bus	AL204019405	EM03J	Ne	0,85	2 460	Kompozitové tělo, krytí IP68, l=190 mm.
AXIOMA W1 DN25 Q3 6,3 m3/h, T50, l=260 mm, LoRaWAN/wM-Bus	AL256326205	EM03J	Ne	1,16	3 940	Kompozitové tělo, krytí IP68, l=260 mm.
AXIOMA W1 DN32 Q3 10 m3/h, T50, l=260 mm, LoRaWAN/wM-Bus	AL3210026205	EM03J	Ne	1,85	4 920	
AXIOMA W1 DN20 Q3 4,0 m3/h, T50, l=165 mm, NB-IoT	AN204016405	EM03J	Ne	0,67	3 280	Kompozitové tělo, krytí IP68, l=165 mm.
AXIOMA W1 DN20 Q3 4,0 m3/h, T50, l=190 mm, NB-IoT	AN204019405	EM03J	Ne	0,85	3 280	Kompozitové tělo, krytí IP68, l=190 mm.

# VODOMĚRY

PLATNOST OD 1. 3. 2022 DO VYDÁNÍ NOVÉHO CENÍKU.  
 UVEDENÉ CENY JSOU BEZ DPH A PHE V KČ.



Výrobek	Kód	Rabat	Sklad	PHE	Cena/Kč	Technická charakteristika
<b>Ultrazvukové statické vodoměry Qalcosonic W1, T30/90 (TV), PN 16, libovolná montážní poloha, závitové připojení, LoRa+wMBus, NB-IoT</b>						
AXIOMA W1 DN15 Q3 2,5 m3/h, T30/90, l=110 mm, LoRaWAN/wM-Bus	AL152511239	EM01H	Ne	0,53	2 570	Kompozitové tělo, krytí IP68, l=110 mm.
AXIOMA W1 DN20 Q3 4,0 m3/h, T30/90, l=130 mm, LoRaWAN/wM-Bus	AL204013439	EM01H	Ne	0,74	2 570	Kompozitové tělo, krytí IP68, l=110 mm.
AXIOMA W1 DN20 Q3 4,0 m3/h, T30/90, l=165 mm, LoRaWAN/wM-Bus	AL204016439	EM03J	Ne	0,67	2 570	Kompozitové tělo, krytí IP68, l=165 mm.
AXIOMA W1 DN20 Q3 4,0 m3/h, T30/90, l=190 mm, LoRaWAN/wM-Bus	AL204019439	EM03J	Ne	0,85	2 570	Kompozitové tělo, krytí IP68, l=190 mm.
AXIOMA W1 DN25 Q3 6,3 m3/h, T30/90, l=260 mm, LoRaWAN/wM-Bus	AL256326239	EM03J	Ne	1,16	4 050	Kompozitové tělo, krytí IP68, l=260 mm.
AXIOMA W1 DN32 Q3 10 m3/h, T30/90, l=260 mm, LoRaWAN/wM-Bus	AL3210026239	EM03J	Ne	1,85	5 030	
<b>SPECIÁLNÍ PROVEDENÍ BV, STAVEBNICOVÉ SYSTÉMY</b>						<b>Garance 2 roky</b>
<b>Bateriové provedení bytového vodoměru, PN 10</b>						
Bateriový mezikus	102000050	EM01C	Ano	0	289	Mezikus k bateriovému vodoměru.
Armatura bateriová	102000020	EM01C	Ano	0	2 915	Součást stavebnice bateriového BV.
<b>Ventilové provedení bytového vodoměru, PN 10</b>						
Armatura ventilová	102000040	EM01C	Ano	0	3 605	Stavebnicová součást ventilového uspořádání bytového vodoměru.
Ventilový nástavec 1" x 40 mm	102001040	EM01C	Ne	0	935	
Ventilový nástavec 1" x 60 mm	102001060	EM01C	Ne	0	1 155	
Ventilový nástavec 1" x 80 mm	102001080	EM01C	Ne	0	1 365	
Ventilový nástavec 1" x 100 mm	102001100	EM01C	Ne	0	1 419	
Ventilový nástavec 1/2" x 25 mm	102012025	EM01C	Ne	0	715	
Ventilový nástavec 1/2" x 40 mm	102012040	EM01C	Ano	0	769	
Ventilový nástavec 1/2" x 60 mm	102012060	EM01C	Ano	0	915	
Ventilový nástavec 1/2" x 80 mm	102012080	EM01C	Ano	0	915	
Ventilový nástavec 1/2" x 100 mm	102012100	EM01C	Ne	0	1 365	
Ventilový nástavec 3/4" x 25 mm	102034025	EM01C	Ne	0	715	
Ventilový nástavec 3/4" x 40 mm	102034040	EM01C	Ano	0	769	
Ventilový nástavec 3/4" x 60 mm	102034060	EM01C	Ano	0	915	
Ventilový nástavec 3/4" x 80 mm	102034080	EM01C	Ano	0	1 155	
Ventilový nástavec 3/4" x 100 mm	102034100	EM01C	Ne	0	1 365	
<b>MOKROBĚŽNÉ BYTOVÉ VODOMĚRY - MAGNETICKY NEOVLIVNITELNÉ T30 (SV), T30/90 (TV), PN 16</b>						
<b>Bytové mokroběžné vodoměry, typ DOMUS, jednovtokové, s odděleným číselníkem, bez šroubení, vodorovná i svislá montáž, dle MID</b>						
DN 15/SV DPRF Q3 2,5 m3/h.	105115130	EM01F	Ano	0	685	DN 15 l=110 mm G 3/4B, DN 20 l=130 mm G 1B. Vodorovná i svislá montáž, magneticky zcela neovlivnitelný.
DN 15/TV DPRC Q3 2,5 m3/h.	105115190	EM01F	Ano	0	725	
DN 20/SV DPRF Q3 4,0 m3/h.	105120130	EM01F	Ne	0	725	
DN 20/TV DPRC Q3 4,0 m3/h.	105120190	EM01F	Ne	0	849	
<b>Varianta s možností integrace impulsního vysílače reed, bez šroubení, PN 16, dle MID</b>						
DN 15/SV DPRF-P Q3 2,5 m3/h.	105115131	EM01F	Ne	0	805	DN 15 l=110 mm G 3/4B, DN 20 l=130 mm G 1B. Vodorovná i svislá montáž, magneticky zcela neovlivnitelný. 10 l/imp.
DN 15/TV DPRC-P Q3 2,5 m3/h.	105115191	EM01F	Ne	0	849	
DN 20/SV DPRF-P Q3 4,0 m3/h.	105120131	EM01F	Ne	0	849	
DN 20/TV DPRC-P Q3 4,0 m3/h.	105120191	EM01F	Ne	0	1 089	
<b>DOMOVNÍ A PRŮMYŠLOVÉ VODOMĚRY ENBRA, T30 (SV), PN 16</b>						<b>Garance 2 roky</b>
<b>Vícevtokový mokroběžný, včetně šroubení, vodorovná montáž, dle MID</b>						
DN 20/SV IBRF/20/4	105500020030	EM03A	Ano	0	1 259	l=190 mm, G 1B
DN 20/SV IBRF/20/4	105500020031	EM03A	Ano	0	1 259	l=165 mm, G 1B, náhrada za VM 3-5
DN 25/SV IBRF/25/6,3	105500025030	EM03A	Ano	0	2 605	l=260 mm, G 5/4B
DN 32/SV IBRF/32/10	105500030030	EM03A	Ano	0	3 005	l=260 mm, G 1.1/2B
DN 40/SV IBRF/40/16	105500040030	EM03A	Ano	0	5 335	l=300 mm, G 2B
DN 50/SV OBRF/50/25	105500050030	EM03A	Ano	0	6 059	l=300 mm, G 2.1/2B
<b>Vícevtokový suchoběžný, včetně šroubení, vod. montáž, dle MID</b>						
DN 20/SV IARF/20/4	105300020030	EM03A	Ano	0	1 725	l=190 mm, G 1B
DN 25/SV IARF/25/6,3	105300025030	EM03A	Ano	0	2 995	l=260 mm, G 5/4B
DN 32/SV IARF/32/10	105300030030	EM03A	Ano	0	3 339	l=260 mm, G 1.1/2B
DN 40/SV IARF/40/16	105300040030	EM03A	Ano	0	5 765	l=300 mm, G 2B
DN 50/SV OARF/50/25	105300050030	EM03A	Ano	0	6 805	l=300 mm, G 2.1/2B

# VODOMĚRY

PLATNOST OD 1. 3. 2022 DO VYDÁNÍ NOVÉHO CENÍKU.  
 UVEDENÉ CENY JSOU BEZ DPH A PHE V KČ.



Výrobek	Kód	Rabat	Sklad	PHE	Cena/Kč	Technická charakteristika
<b>Impulsní jednovtokový suchoběžný, včetně šroubení, vodorovná montáž, včetně impulsního vysílače reed, dle MID</b>						
DN 15/SV USLF/15/2,5	105900015030	EM03A	Ne	0,72	1 219	l=110 mm, G 3/4B standard 10 l/imp.
DN 20/SV USLF/20/4,0	105900020030	EM03A	Ne	0,91	1 329	l=130 mm, G 1B 10 l/imp.
<b>Impulsní jednovtokový suchoběžný, včetně šroubení, vodorovná i svislá montáž, včetně impulsního vysílače reed, dle MID</b>						
DN 25/SV DALF/25/6,3	105700025030	EM03A	Ano	1,98	2 909	l=160 mm, G 5/4B standard 10 l/imp.
DN 32/SV DALF/32/10	105700030030	EM03A	Ano	2,09	3 515	l=160 mm, G 1.1/2B 10 l/imp.
DN 40/SV DALF/40/16	105700040030	EM03A	Ano	3,63	6 665	l=200 mm, G 2B 10 l/imp.
<b>Impulsní vícevtokový suchoběžný, včetně šroubení, vodorovná montáž, včetně impulsního vysílače reed, dle MID</b>						
DN 20/SV IALF/20/4	105800020030	EM03A	Ano	2,09	2 419	l=190 mm, G 1B standard 10 l/imp.
DN 25/SV IALF/25/6,3	105800025030	EM03A	Ano	3,08	3 639	l=260 mm, G 5/4B 10 l/imp.
DN 32/SV IALF/32/10	105800030030	EM03A	Ano	3,41	3 999	l=260 mm, G 1.1/2B 10 l/imp.
DN 40/SV IALF/40/16	105800040030	EM03A	Ano	5,17	6 665	l=300 mm, G 2B standard 100 l/imp.
DN 50/SV OALF/50/25	105800050030	EM03A	Ano	7,92	7 639	l=300 mm, G 2.1/2B 10 l/imp.
<b>Vícevtokový mokroběžný s možností integrace impulsního vysílače reed, včetně šroubení, vodorovná montáž, dle MID</b>						
DN 20/SV IBRF-P/20/4	105500021030	EM03A	Ano	0	1 369	l=190 mm, G 1B standard 10 l/imp.
DN 20/SV IBRF-P/20/4	105500021031	EM03A	Ano	0	1 369	l=165 mm, G 1B 10 l/imp.
DN 25/SV IBRF-P/25/6,3	105500026030	EM03A	Ano	0	2 669	l=260 mm, G 5/4B 10 l/imp.
DN 32/SV IBRF-P/32/10	105500031030	EM03A	Ano	0	3 035	l=260 mm, G 1.1/2B 10 l/imp.
DN 40/SV IBRF-P/40/16	105500041030	EM03A	Ano	0	5 455	l=300 mm, G 2B standard 100 l/imp.
DN 50/SV OBRF-P/50/25	105500051030	EM03A	Ne	0	6 425	l=300 mm, G 2.1/2B 100 l/imp.
<b>Vícevtokový mokroběžný s možností integrace impulsního vysílače reed, s odděleným číselníkem, bez šroubení, vodorovná montáž, dle MID</b>						
DN 20/SV IPRF-P/20/4 R160	105510020030	EM03A	Ne	0	1 455	l=190 mm, G 1B standard 10 l/imp.
DN 20/SV IPRF-P/20/4 R160	105510020031	EM03A	Ne	0	1 455	l=165 mm, G 1B 10 l/imp.
DN 25/SV IPRF-P/25/6,3 R160	105510025030	EM03A	Ne	0	2 669	l=260 mm, G 5/4B 10 l/imp.
DN 32/SV IPRF-P/32/10 R160	105510030030	EM03A	Ne	0	3 155	l=260 mm, G 1.1/2B 10 l/imp.
DN 40/SV IPRF-P/40/16 R160	105510040030	EM03A	Ne	0	5 455	l=300 mm, G 2B standard 100 l/imp.
DN 50/SV OPRF-P/50/25 R160	105510050030	EM03A	Ne	0	6 425	l=300 mm, G 2.1/2B 100 l/imp.
Impulsní vysílač reed	27250031	EM03A	Ano	0,04	549	Příslušenství k IBRF-P, IPRF-P, WEF-P do DN100 a dalším.
<b>Woltmanův průtokoměr, vodorovná montáž, typ. schválení MID. Varianta WEF bez možnosti dodatečného osazení impulsním vysílačem reed</b>						
DN 50/SV WEF Q3 63	105400050030	EM03A	Ano	0	10 625	l=200 mm
DN 65/SV WEF Q3 63	105400065030	EM03A	Ano	0	11 435	
DN 80/SV WEF Q3 100	105400080030	EM03A	Ano	0	12 589	l=225 mm
DN 100/SV WEF Q3 160	105400100030	EM03A	Ano	0	14 899	l=250 mm
DN 125/SV WEF Q3 160	105400125030	EM03A	Ne	0	18 479	
DN 150/SV WEF Q3 250	105400150030	EM03A	Ne	0	23 099	l=300 mm
DN 200/SV WEF Q3 630	105400200030	EM03A	Ne	0	30 609	l=350 mm
<b>Woltmanův průtokoměr, vodorovná montáž, typ. schválení MID. Varianta WEF-P s možností integrace impulsního vysílače reed</b>						
DN 50/SV WEF-P Q3 63	105410050030	EM03A	Ano	0	12 189	l=200 mm standard 100 l/imp.
DN 65/SV WEF-P Q3 63	105410065030	EM03A	Ano	0	13 689	l=200 mm 100 l/imp.
DN 80/SV WEF-P Q3 100	105410080030	EM03A	Ano	0	14 845	l=225 mm 100 l/imp.
DN 100/SV WEF-P Q3 160	105410100030	EM03A	Ano	0	16 925	l=250 mm 100 l/imp.
DN 125/SV WEF-P Q3 160	105410125030	EM03A	Ne	0	20 965	
DN 150/SV WEF-P Q3 250	105410150030	EM03A	Ne	0	24 085	l=300 mm 100 l/imp.
DN 200/SV WEF-P Q3 630	105410200030	EM03A	Ne	0	32 055	l=350 mm 1000 l/imp.
Impulsní vysílač reed	27250031	EM03A	Ano	0,04	549	Příslušenství k IBRF-P, IPRF-P, WEF-P do DN100 a dalším.
Impulsní vysílač reed pro WEF-P DN 125	27250035	EM03A	Ne	0,07	1 329	Určeno pouze pro vodoměr WEF-P DN125.
Optický snímač pro DN 150 a DN 200	27250039	EM03A	Ne	0,22	2 659	Určeno pro vodoměr WEF-P DN 150 a DN 200, nelze kombinovat s jinými adaptéry.
<b>DOMOVNÍ A PRŮMYSLOVÉ VODOMĚRY ENBRA, T90 (TV), PN 16</b>						<b>Garance 2 roky</b>
<b>Vícevtokový suchoběžný, včetně šroubení, vodorovná montáž, dle MID</b>						
DN 20/TV IARC/20/4	105300020090	EM03A	Ano	0	2 059	l=190 mm, G 1B
DN 25/TV IARC/25/6,3	105300025090	EM03A	Ano	0	3 515	l=260 mm, G 5/4B
DN 32/TV IARC/32/10	105300030090	EM03A	Ano	0	3 999	l=260 mm, G 1.1/2B
DN 40/TV IARC/40/16	105300040090	EM03A	Ano	0	7 035	l=300 mm, G 2B
DN 50/TV OARC/50/25	105300050090	EM03A	Ano	0	8 125	l=300 mm, G 2.1/2B
<b>Impulsní jednovtokový suchoběžný, včetně šroubení, vodorovná montáž, včetně impulsního vysílače reed, dle MID</b>						
DN 15/TV USLC/15/2,5	105900015090	EM03A	Ne	0,72	1 209	l=110 mm, G 3/4B standard 10 l/imp.
DN 20/TV USLC/20/4,0	105900020090	EM03A	Ne	0,91	1 329	l=130 mm, G 1B 10 l/imp.

# VODOMĚRY

PLATNOST OD 1. 3. 2022 DO VYDÁNÍ NOVÉHO CENÍKU.  
 UVEDENÉ CENY JSOU BEZ DPH A PHE V KČ.



Výrobek	Kód	Rabat	Sklad	PHE	Cena/Kč	Technická charakteristika
<b>Impulsní jednovrtkový suchoběžný, včetně šroubení, vodorovná i svislá montáž, včetně impulsního vysílače reed, dle MID</b>						
DN 25/TV DALC/25/6,3	105700025090	EM03A	Ano	1,98	3 515	=160 mm, G 5/4B standard 10 l/imp.
DN 32/TV DALC/32/10	105700030090	EM03A	Ano	2,09	4 245	=160 mm, G 1.1/2B 10 l/imp.
DN 40/TV DALC/40/16	105700040090	EM03A	Ano	3,63	7 885	=200 mm, G 2B 10 l/imp.
<b>Impulsní vícevrtkový suchoběžný, včetně šroubení, vodorovná montáž, včetně impulsního vysílače reed, dle MID</b>						
DN 20/TV IALC/20/4	105800020090	EM03A	Ano	2,09	2 909	=190 mm, G 1B standard 10 l/imp.
DN 25/TV IALC/25/6,3	105800025090	EM03A	Ano	3,08	4 245	=260 mm, G 5/4B 10 l/imp.
DN 32/TV IALC/32/10	105800030090	EM03A	Ano	3,41	4 849	=260 mm, G 1.1/2B 10 l/imp.
DN 40/TV IALC/40/16	105800040090	EM03A	Ano	5,17	8 245	=300 mm, G 2B standard 100 l/imp.
DN 50/TV OALC/50/25	105800050090	EM03A	Ne	7,92	9 699	=300 mm, G 2.1/2B 100 l/imp.
Impulsní vysílač reed	27250031	EM03A	Ano	0,04	549	Příslušenství k IBRF-P, IPRF-P, WEF-P do DN100 a dalším.
<b>DOMOVNÍ A PRŮMYSLOVÉ VODOMĚRY ENBRA, PN 16</b>						<b>Garance 2 roky</b>
<b>Objemový suchoběžný, vodorovná i svislá montáž, T30 (SV), komp. pouzdro, s přípravou pro modulární osazení, bez šroubení, systémový číselník Modularis</b>						
DN 15/SV RTK-HYX Composite Q3 2,5 m3/hod.	107015033	EM03G	Ano	0	1 015	=165, G 3/4B
DN 20/SV RTK-HYX Composite Q3 2,5 m3/hod.	107020032	EM03G	Ano	0	1 045	=190, G 1B
DN 20/SV RTK-HYX Composite Q3 4,0 m3/hod.	107020033	EM03G	Ano	0	1 045	
<b>Vícevrtkový suchoběžný vodoměr WEHRLE s přípravou pro modulární osazení, bez šroubení, vod. montáž, T30 (SV), dle MID, systémový číselník Modularis</b>						
DN 15/SV MTK-HWX/15/2,5	107015038	EM03G	Ne	0	2 275	=165 mm, G 3/4B
DN 20/SV MTK-HWX/20/4	107020038	EM03G	Ne	0	2 275	=190 mm, G 1B
DN 25/SV MTK-HWX/25/6,3	107025038	EM03G	Ne	0	3 299	=260 mm, G 5/4B
DN 25/SV MTK-HWX/25/10	107025138	EM03G	Ne	0	3 299	
DN 32/SV MTK-HWX/32/10	107032038	EM03G	Ne	0	3 629	=260 mm, G 1.1/2B
DN 40/SV MTK-HWX/40/16	107040038	EM03G	Ne	0	5 669	=300 mm, G 2B
DN 50/SV MTK-HWX/50/25	107050038	EM03G	Ne	0	10 215	=300 mm, G 2.1/2B
DN 50/SV MTK-HWX/50/25, příruba	107050138	EM03G	Ne	0	10 545	=300 mm
<b>Vícevrtkový suchoběžný vodoměr WEHRLE s přípravou pro modulární osazení, bez šroubení, vodorovná montáž, T90 (TV), dle MID, systémový číselník Modularis</b>						
DN 15/TV MTW-HWX/15/2,5	107015098	EM03G	Ne	0	2 659	=165 mm, G 3/4B
DN 20/TV MTW-HWX/20/4	107020098	EM03G	Ne	0	2 659	=190 mm, G 1B
DN 25/TV MTW-HWX/25/6,3	107025098	EM03G	Ne	0	3 839	=260 mm, G 5/4B
DN 25/TV MTW-HWX/25/10	107025198	EM03G	Ne	0	3 839	
DN 32/TV MTW-HWX/32/10	107032098	EM03G	Ne	0	4 369	=260 mm, G 1.1/2B
DN 40/TV MTW-HWX/40/16 (bez MID)	107040098	EM03G	Ne	0	7 025	=300 mm, G 2B, pouze jako pracovní měřidlo
DN 50/TV MTW-HWX/50/25 (bez MID)	107050098	EM03G	Ne	0	10 265	=300 mm, G 2.1/2B, pouze jako pracovní měřidlo
DN 50/TV MTW-HWX/50/25, příruba (bez MID)	107050198	EM03G	Ne	0	10 585	=300 mm, pouze jako pracovní měřidlo
<b>Přídavné moduly pro vodoměry WEHRLE RTK-HYX, MTK-HWX a MTW-HWX</b>						
Radiový modul Sontex 587 (wM-Bus)	587R	EM01M	Ano	0,04	835	Modul lze osadit i dodatečně, nutná konfigurace, pouze pro vodoměry do průtoku Q3=6,3 m3/h. Krytí IP65.
Radiový modul Sontex 581 (Supercom)	107015095	EM01M	Ano	0,04	1 025	Moduly lze osadit i dodatečně, nutná konfigurace. Krytí IP68.
Radiový modul Qundis Q module 5.5 pro vod. Wehrle (wM-Bus AMR + Walk-By), C1 vysílací mód	RWM5000T	EM01M	Ano	0,05	990	Radiový modul Qundis Q module 5.5 (wM-Bus AMR + Walk-By), C1 vysílací mód. Pro vodoměry se systémovým číselníkem Modularis.
M-Bus modul Modularis	107015100	EM01M	Ano	0,06	1 719	Krytí IP68. Moduly lze osadit na vodoměry i dodatečně.
Impulsní modul Modularis K1	107015121	EM01M	Ano	0,07	1 379	Reed typu OC, max. 27 V, 30 mA DC. Moduly lze osadit na vodoměry i dodatečně. Verze K100 na objednání.
Impulsní modul Modularis K10	107015120	EM01M	Ano	0,07	1 379	
LoRaWAN modul pro vodoměry se systémovým číselníkem Modularis - standardní výkon	INNOTAS-H2O	EM01M	Ne	0,05	1 489	Parametrizace pomocí IrDA optohlavy a aplikace. Nutná aktivace a parametrizace.
LoRaWAN modul pro vodoměry se systémovým číselníkem Modularis - zvýšený výkon	INNOTAS-H2O-HP	EM01M	Ne	0,05	1 489	
<b>IMPULSNÍ MECHANICKÉ PRŮTOKOMĚRY PRO SESTAVY MT, 130°C, PN 16</b>						<b>Garance 2 roky</b>
<b>CALC AN 130 - vícevrtkový suchoběžný, závitové připojení, včetně šroubení, vodorovná montáž, včetně osazeného impulsního vysílače reed, dle MID</b>						
CALC AN 130 DN 15 qp 1,5	105850015130	EM03A	Ne	1,98	6 185	=165 mm, G 3/4B 10 l/imp.
CALC AN 130 DN 20 qp 2,5	105850020130	EM03A	Ne	2,09	7 149	=190 mm, G 1B 10 l/imp.
CALC AN 130 DN 25 qp 3,5	105850025130	EM03A	Ne	3,08	7 765	=260 mm, G 5/4B 10 l/imp.
CALC AN 130 DN 32 qp 6,0	105850032130	EM03A	Ne	3,41	8 975	=260 mm, G 1.1/2 10 l/imp.
CALC AN 130 DN 40 qp 10	105850040130	EM03A	Ne	5,17	10 185	=300 mm, G 2B 10 l/imp.

# VODOMĚRY

PLATNOST OD 1. 3. 2022 DO VYDÁNÍ NOVÉHO CENÍKU.  
 UVEDENÉ CENY JSOU BEZ DPH A PHE V KČ.



Výrobek	Kód	Rabat	Sklad	PHE	Cena/Kč	Technická charakteristika
<b>Woltmanův průtokoměr MWN 130-NC, přírubové připojení, vodorovná, svislá montáž, včetně impulsního vysílače reed, dle MID</b>						
Powogaz MWN 130-NC DN 40 qp 15	205715030000	EM03I	Ne	16,5	11 835	l=200 mm standard 100 l/imp.
Powogaz MWN 130-NC DN 50 qp 15	205715031000	EM03I	Ne	16,5	13 099	l=200 mm 100 l/imp.
Powogaz MWN 130-NC DN 65 qp 25	205715032000	EM03I	Ne	18,15	15 279	
Powogaz MWN 130-NC DN 80 qp 40	205715033000	EM03I	Ne	20,35	18 009	l=225 mm 100 l/imp.
Powogaz MWN 130-NC DN 100 qp 60	205715034000	EM03I	Ne	23,65	19 829	l=250 mm 100 l/imp.
Powogaz MWN 130-NC DN 125 qp 100	205715035000	EM03I	Ne	30,25	22 919	
Powogaz MWN 130-NC DN 150 qp 150	205715036000	EM03I	Ne	48,4	29 369	l=300 mm standard 1000 l/imp.
Powogaz MWN 130-NC DN 200 qp 250	205715037000	EM03I	Ne	52,8	30 645	l=350 mm 1000 l/imp.
Powogaz MWN 130-NC DN 250 qp 400	205715038000	EM03I	Ne	52,8	41 739	l=450 mm 1000 l/imp.

## MONTÁŽNÍ PŘÍSLUŠENSTVÍ K VODOMĚRŮM

**Garance 2 roky**

### Šroubení k vodoměrům mosazné

Šroubení DN15 d-37mm	202000015/37	EM06A	Ano	0	75	Šroubení mosazné s těsněním a vrtanou maticí pro snadné plombování. Uvedené ceny šroubení jsou za 1 ks.
Šroubení DN20 d-46mm	202000020/46	EM06A	Ano	0	120	
Šroubení DN25 d-56mm	202000025/56	EM06A	Ano	0	225	
Šroubení DN32 d-56mm	202000032/56	EM06A	Ano	0	399	
Šroubení DN40 d-66mm	202000040/66	EM06A	Ano	0	655	
Šroubení DN50 d-58mm	202000050/58	EM06A	Ano	0	935	
Držák vodoměru se šroubením pro DN 20	10151	EM06A	Ne	0	1 150	Pro stavební délky 165 - 190 mm.
Mezikus DN15, l=110 mm	MEZIKUS110	EM01X	Ano	0	139	Mezikus se stavební délkou 110 mm
Těsnění pro BV DN15, 24x17x2	60241089	EM06B	Ano	0	5	Bezazbestové, Temasil

### Ostatní přípojovací armatury a příslušenství

Vkládací zpětná klapka DN 15 - pružinová	943795003	EM01C	Ano	0	49	Zamezuje zpětnému průtoku. Pouze pro bytové vodoměry ER-AM.
Vkládací zpětná klapka DN15 - membránová	170036100000	EM01C	Ano	0	49	Pro typy bytových vodoměrů ER-AM, ETW Modularis, USLF/USLC a DPRF/DPRC.

### Plombovací kleště a materiál

Plombovací kleště ENBRA	602008003	EM06D	Ano	0	2 490	Parametry plombovacích kleští: celková délka (pracovní poloha) 130 mm, délka rozevřených kleští (přenosná poloha) 248 mm, šířka třmenu 40 mm, tloušťka třmenu 19 mm, hmotnost 0,23 kg.
Plomba olověná, průměr 8 mm - 1 kg	602000008	EM06D	Ano	0	570	
Plomba olověná, průměr 10 mm - 1 kg	602000010	EM06D	Ano	0	590	
Plombovací drát mosazný - 1 kg	602008000	EM06D	Ano	0	790	Pro jednoduché funkční a rychlé zaplombování přípojovacího šroubení vodoměru či kompaktního měřiče tepla.
Plombovací štítek pro bateriové a ventilové armatury	102000045	EM01C	Ano	0	25	
Ochranné plastové pouzdro+kolík pro BV DN 15	602130012	EM06C	Ano	0	12	
Ochranné plastové pouzdro+kolík pro BV DN 20	602130013	EM06C	Ano	0	18	
Náhradní jistící kolík 5x15 mm	602130015	EM06C	Ano	0	5	
Plomba plastová modrá PL 95/12W	602130019	EM06D	Ano	0	8	
Plomba plastová červená PL 95/12W	602130027	EM06D	Ano	0	8	Náhradní plomby k zaplombování modulu po výměně vodoměru
Plombovací samolepka pro modul - aršik 80 ks	602130029	EM06D	Ano	0	150	

## DOMOVNÍ A PRŮMYŠLOVÉ ULTRAZVUKOVÉ VODOMĚRY DIEHL, PN 16

**Garance 2 roky**

Ultrazvukový statický vodoměr, závitové a přírubové (FL50) připojení, T50 (SV), libovolná montážní poloha, výstup rádio wM-Bus 868

MHz - Open Metering Telegram nebo L-Bus/Puls, M-Bus

HYDRUS, DN 15, Q3 2,5 MID, R160, G 3/4B	3066406	EM03C	Ne	0,88	7 075	l=110 mm (na přání i 165 mm - obj. k. 3075427)
HYDRUS, DN 20, Q3 4,0 MID, R160, G 1B	3067560	EM03C	Ne	0,99	7 188	l=130 mm
HYDRUS, DN 20, Q3 4,0 MID, R250, G 1B	3075426	EM03C	Ne	1,65	6 719	l=165 mm
HYDRUS, DN 20, Q3 4,0 MID, R160, G 1B	3067561	EM03C	Ne	1,1	6 839	l=190 mm
HYDRUS, DN 25, Q3 6,3 MID, R160, G 5/4B	3066404	EM03C	Ne	1,76	9 435	l=260 mm
HYDRUS, DN 25, Q3 10 MID, R160, G 5/4B	3066401	EM03C	Ne	1,76	9 549	
HYDRUS, DN 32, Q3 10 MID, R160, G 3/2B	3067539	EM03C	Ne	1,98	9 788	l=300 mm
HYDRUS, DN 40, Q3 16 MID, R160, G 2B	3067540	EM03C	Ne	3,3	14 395	
HYDRUS, DN 50, Q3 25 MID, R160, G 2 1/2B	3071110	EM03C	Ne	4,29	18 165	l=270 mm
HYDRUS, DN 50, Q3 25 MID, R160, příruba FL50	3066407	EM03C	Ne	7,92	24 299	
HYDRUS, DN 50, Q3 25 MID, R160, příruba FL50	3067408	EM03C	Ne	7,92	24 535	l=300 mm



# VODOMĚRY

PLATNOST OD 1. 3. 2022 DO VYDÁNÍ NOVÉHO CENÍKU.  
 UVEDENÉ CENY JSOU BEZ DPH A PHE V KČ.



Výrobek	Kód	Rabat	Sklad	PHE	Cena/Kč	Technická charakteristika
<b>Ultrazvukový statický vodoměr, závitové a přírubové (FL50) připojení, T90 (TV), libovolná montážní poloha, výstup rádio wM-Bus 868 MHz - Open Metering Telegram nebo L-Bus/Puls, M-Bus</b>						
HYDRUS, DN 15, Q3 2,5 MID, R160, G 3/4B	3075095	EM03C	Ne	0,88	7 075	l=110 mm (na přání i 165 mm - obj. k. 3075429)
HYDRUS, DN 20, Q3 4,0 MID, R160, G 1B	3075096	EM03C	Ne	0,99	6 638	l=130 mm
HYDRUS, DN 20, Q3 4,0 MID, R160, G 1B	3075097	EM03C	Ne	1,1	6 839	l=190 mm
HYDRUS, DN 25, Q3 6,3 MID, R160, G 5/4B	3075101	EM03C	Ne	1,76	9 435	l=260 mm
HYDRUS, DN 25, Q3 10 MID, R160, G 5/4B	3075102	EM03C	Ne	1,76	9 549	
HYDRUS, DN 32, Q3 10 MID, R160, G 3/2B	3075103	EM03C	Ne	1,98	9 788	l=300 mm
HYDRUS, DN 40, Q3 16 MID, R160, G 2B	3075099	EM03C	Ne	3,3	14 395	
HYDRUS, DN 50, Q3 25 MID, R160, G 2 1/2B	3075104	EM03C	Ne	4,29	18 165	l=270 mm
HYDRUS, DN 50, Q3 25 MID, R160, příruba FL50	3075105	EM03C	Ne	7,92	20 329	
HYDRUS, DN 50, Q3 25 MID, R160, příruba FL50	3075100	EM03C	Ne	7,92	24 535	l=300 mm
<b>PRŮMYSLOVÉ VODOMĚRY DIEHL - T30 (SV), PN 16</b>						<b>Garance 2 roky</b>
<b>WOLTMAN, typ WESAN WP G, přírubové připojení, T30, PN 16, vodorovná i svislá (od DN65 včetně) montáž, kompatibilní s rozšiřujícími moduly, dle MID</b>						
WP G, DN 50, Q3 40, R63H	3067980	EM03B	Ne	0	10 115	l=200 mm
WP G, DN 65, Q3 63, R100H/63V	3067510	EM03B	Ne	0	11 659	
WP G, DN 80, Q3 100, R100	3081305	EM03B	Ne	0	11 695	l=225 mm, lze i l=200 mm
WP G, DN 100, Q3 160, R100	3065573	EM03B	Ne	0	11 825	l=250 mm
WP G, DN 125, Q3 160, R100	3067512	EM03B	Ne	0	13 769	
WP G, DN 150, Q3 250, R50	3081409	EM03B	Ne	0	26 805	l=300 mm
WP G, DN 200, Q3 250, R50	3076625	EM03B	Ne	0	38 709	l=350 mm
<b>WOLTMAN, typ WESAN WS G, přírubové připojení, T30, PN 16, vodorovná montáž, kompatibilní s rozšiřujícími moduly, dle MID</b>						
WS G, DN 50, Q3 25	3067506	EM03B	Ne	0	11 805	l=270 mm, lze i l=300 mm
WS G, DN 65, Q3 40	3067490	EM03B	Ne	0	15 259	l=300 mm
WS G, DN 80, Q3 63	3067507	EM03B	Ne	0	14 339	
WS G, DN 100, Q3 100	3067508	EM03B	Ne	0	15 545	l=360 mm
WS G, DN 150, Q3 250	3067509	EM03B	Ne	0	57 455	l=500 mm
<b>WOLTMAN sdružený, typ WESAN WPV G, kompaktní verze, přírubové připojení, T30, PN 16, vodorovná i svislá montáž, kompatibilní s rozšiřujícími moduly, dle MID</b>						
WPV G, DN 50/20, Q3 25	3078667	EM03B	Ne	0	31 725	l=270 mm
WPV G, DN 80/20, Q3 63	3078668	EM03B	Ne	0	34 339	l=300 mm
WPV G, DN 100/20, Q3 100	3081401	EM03B	Ne	0	39 405	l=360 mm
<b>PŘÍSLUŠENSTVÍ VODOMĚRŮ DIEHL</b>						<b>Garance 2 roky</b>
<b>Příslušenství vodoměrů DIEHL WESAN</b>						
Impulsní vysílač IZAR PULSE I - 3 vývodový	3080041	EM03F	Ne	0,2	1 519	Typ OC (tranzistor NPN), kabel 1,5 m
Impulsní vysílač IZAR PULSE I - 4 vývodový	3080042	EM03F	Ne	0,2	1 655	Typ OC (tranzistor NPN), kabel 5 m
M-Bus modul IZAR M-BUS COMPACT	3075075	EM03F	Ne	0,22	2 385	

## ZKUŠEBNÝ AMS

### CO PRO VÁS ZAJISTÍME?

- ověření a přezkoušení stanovených měřidel
- kalibraci měřidel
- konfiguraci a nastavení měřidel
- posouzení shody vodoměrů
- výrobu, opravu, čištění a servis měřicího i zkušebního zařízení
- dodávky náhradních dílů, baterií a příslušenství
- pronájem laboratoří a zkušebního zařízení
- montážní a logistickou podporu včetně vhodných obalů a ochran při transportu
- poradenskou, výzkumnou, vývojovou a expertní činnost



# MĚŘIČE TEPLA

PLATNOST OD 1. 3. 2022 DO VYDÁNÍ NOVÉHO CENÍKU.  
 UVEDENÉ CENY JSOU BEZ DPH A PHE V Kč.



Výrobek	Kód	Rabat	Sklad	PHE	Cena/Kč	Technická charakteristika	
<b>KOMPLETNÍ SESTAVY FLUIDIKOVÝCH MT SONTEX</b>						<b>Garance 2 roky</b>	
<b>Superstatic 440 + Supercal 5 - vodorovná i svislá montáž, Pt500, 130°C, PN16, do zpátečky</b>							
MT 440, DN 15, qp 1,5 110 mm	SC5S-W100-C5S14-x-L2-17A	EM04N	Ne	4,52	15 540	V kompletu měřiče tepla je kalorimetrické počítadlo Supercal 5, průtokoměr Superstatic 440 (bez šroubení), pár odporových teploměrů a pár nerezových jímek pro odporové teploměry. Délka kabelu teploměru 2 m. Délka signálního kabelu průtokoměru 3 m do DN80 a 10 m u dimenzí DN100 a větších. Možnost volby druhu napájení. Standardně dodáváme soupravy s bateriovým napájením. Variantní příslušenství a rozšiřující doplňkové moduly naleznete v zadní části ceníku MT SONTEX. Materiál průtokoměrné části závitových MT - mosaz, přírubových MT - nerez (litina u označených). Kalorimetrické počítadlo je standardně vybaveno komunikací M-Bus (kabel), Wireless M-Bus (radio 868 MHz), dvěma impulsními vstupy a dvěma impulsními výstupy. Možnost připojení 2-vodičových i 4-vodičových teploměrů Pt500. Zobrazovaná jednotka GJ.	
MT 440, DN 20, qp 1,5 190 mm	SC5S-W100-C5S14-x-L4-17A	EM04N	Ne	4,62	15 750		
MT 440, DN 20, qp 2,5 190 mm	SC5S-W100-C5S14-x-L5-17A	EM04N	Ano	4,62	15 890		
MT 440, DN 25, qp 3,5 260 mm	SC5S-W100-C5S14-x-L6-1DD	EM04N	Ano	5,17	16 990		
MT 440, DN 25, qp 3,5 260 mm, příruba	SC5S-W100-C5S14-x-L9-1DD	EM04N	Ne	6,6	18 410		
MT 440, DN 25, qp 6,0 260 mm	SC5S-W100-D6S14-x-L7-1DD	EM04N	Ano	5,17	19 500		
MT 440, DN 25, qp 6,0 260 mm, příruba	SC5S-W100-D6S14-x-LA-1DD	EM04N	Ne	6,6	21 000		
MT 440, DN 40, qp 10 300 mm	SC5S-W100-D6S14-x-L8-1DD	EM04N	Ano	6,05	23 495		
MT 440, DN 40, qp 10 300 mm, příruba	SC5S-W100-D6S14-x-LB-1DD	EM04N	Ne	9,9	26 530		
MT 440, DN 50, qp 15 270 mm, příruba	SC5S-W100-D6S14-x-XC-1DD	EM04N	Ne	10,45	39 760		
MT 440, DN 50, qp 15 270 mm, příruba, litinové tělo	SC5S-W100-D6S14-x-FC-1DD	EM04N	Ne	11	28 910		
MT 440, DN 65, qp 25 300 mm, příruba	SC5S-W100-D6S14-x-XD-1LE	EM04N	Ne	12,1	47 880		
MT 440, DN 65, qp 25 300 mm, příruba, litinové tělo	SC5S-W100-D6S14-x-FD-1LE	EM04N	Ne	13,2	37 030		
MT 440, DN 80, qp 40 300 mm, příruba	SC5S-W100-E7S14-x-XF-1LE	EM04N	Ne	15,4	55 720		
MT 440, DN 80, qp 40 300 mm, příruba, litinové tělo	SC5S-W100-E7S14-x-FF-1LE	EM04N	Ne	16,5	43 950		
MT 440, DN 100, qp 60 360 mm, příruba	SC5S-W100-E7S14-x-YH-1LE	EM04N	Ne	18,7	65 310		
MT 440, DN 100, qp 60 360 mm, příruba, litinové tělo	SC5S-W100-E7S14-x-GH-1LE	EM04N	Ne	20,9	55 950		
MT 440, DN 125, qp 100 250 mm, příruba	SC5S-W100-E7S14-x-YJ-1LE	EM04N	Ne	20,9	77 840		
MT 440, DN 125, qp 100 250 mm, příruba, litinové tělo	SC5S-W100-E7S14-x-GJ-1LE	EM04N	Ne	24,2	58 950		
MT 440, DN 150, qp 150 300 mm, příruba	SC5S-W100-E7S14-x-YL-1LE	EM04N	Ne	27,5	91 700		
MT 440, DN 150, qp 150 300 mm, příruba, litinové tělo	SC5S-W100-E7S14-x-GL-1LE	EM04N	Ne	29,7	71 590		
MT 440, DN 200, qp 250 350 mm, příruba	SC5S-W100-F8S14-x-YM-1SF	EM04N	Ne	41,8	122 500		
MT 440, DN 250, qp 400 450 mm, příruba	SC5S-W100-F8S14-x-YN-1SF	EM04N	Ne	61,6	162 400		
<b>KOMPLETNÍ SESTAVY KOMPAKTNÍCH MT SONTEX</b>							<b>Garance 2 roky</b>
<b>Kompaktní MT SONTEX Supercal 739, vodorovná i svislá montáž, 90°C, PN16, do zpátečky, provedení teplo</b>							
Supercal 739, teplo, 0,6 m3/h, DN 15, 110 mm	739RJ291S11	EM04E	Ne	1,65	5 589	Komplet obsahuje měřič tepla, pár šroubení, pár těsnění a kulový kohout s jímkou. Všechny měřiče jsou určeny pro montáž do zpátečky. Provedení do přívodu dodáváme pouze na zvláštní objednávku za příplatek. Radio Supercom = 433 MHz, radio wM-Bus (Wireless M-Bus) = 868 MHz. U provedení LoRaWAN a wM-Bus je třeba radiový modul před uvedením do provozu aktivovat. Změnu primární M-Bus adresy je třeba v měřiči softwarově povolit. Všechna provedení mají konfigurační IrDA rozhraní. Varianta LoRaWAN má registraci do sítě OTAA.	
Supercal 739, teplo, 1,5 m3/h, DN 15, 110 mm	739RL2A1S11	EM04E	Ne	1,65	5 589		
Supercal 739, teplo, 2,5 m3/h, DN 20, 130 mm	739RN2A1S11	EM04E	Ne	1,98	6 125		
Supercal 739, teplo, 0,6 m3/h, DN 15, 110 mm, 2x imp. výstup	739RJ291P11	EM04E	Ne	1,65	5 799		
Supercal 739, teplo, 1,5 m3/h, DN 15, 110 mm, 2x imp. výstup	739RL2A1P11	EM04E	Ne	1,65	5 799		
Supercal 739, teplo, 2,5 m3/h, DN 20, 130 mm, 2x imp. výstup	739RN2A1P11	EM04E	Ne	1,98	6 315		
Supercal 739, teplo, 0,6 m3/h, DN 15, 110 mm, 2x imp. výstup, 2x imp. vstup	739RJ291P21	EM04E	Ne	1,65	6 449		
Supercal 739, teplo, 1,5 m3/h, DN 15, 110 mm, 2x imp. výstup, 2x imp. vstup	739RL2A1P21	EM04E	Ne	1,65	6 449		
Supercal 739, teplo, 2,5 m3/h, DN 20, 130 mm, 2x imp. výstup, 2x imp. vstup	739RN2A1P21	EM04E	Ne	1,98	6 965		
Supercal 739, teplo, 0,6 m3/h, DN 15, 110 mm, M-Bus	739RJ291M11	EM04E	Ano	1,65	6 175		
Supercal 739, teplo, 1,5 m3/h, DN 15, 110 mm, M-Bus	739RL2A1M11	EM04E	Ano	1,65	6 175		
Supercal 739, teplo, 2,5 m3/h, DN 20, 130 mm, M-Bus	739RN2A1M11	EM04E	Ano	1,98	6 689		
Supercal 739, teplo, 0,6 m3/h, DN 15, 110 mm, M-Bus, 2x imp. vstup	739RJ291M21	EM04E	Ne	1,65	6 815		
Supercal 739, teplo, 1,5 m3/h, DN 15, 110 mm, M-Bus, 2x imp. vstup	739RL2A1M21	EM04E	Ne	1,65	6 815		
Supercal 739, teplo, 2,5 m3/h, DN 20, 130 mm, M-Bus, 2x imp. vstup	739RN2A1M21	EM04E	Ne	1,98	7 339		
Supercal 739, teplo, 0,6 m3/h, DN 15, 110 mm, radio Supercom	739RJ291R11	EM04E	Ne	1,65	6 345		
Supercal 739, teplo, 1,5 m3/h, DN 15, 110 mm, radio Supercom	739RL2A1R11	EM04E	Ne	1,65	6 345		
Supercal 739, teplo, 2,5 m3/h, DN 20, 130 mm, radio Supercom	739RN2A1R11	EM04E	Ne	1,98	6 889		
Supercal 739, teplo, 0,6 m3/h, DN 15, 110 mm, radio Supercom, 2x imp. vstup	739RJ291R21	EM04E	Ne	1,65	7 025		
Supercal 739, teplo, 1,5 m3/h, DN 15, 110 mm, radio Supercom, 2x imp. vstup	739RL2A1R21	EM04E	Ne	1,65	7 025		
Supercal 739, teplo, 2,5 m3/h, DN 20, 130 mm, radio Supercom, 2x imp. vstup	739RN2A1R21	EM04E	Ne	1,98	7 529		
Supercal 739, teplo, 0,6 m3/h, DN 15, 110 mm, radio wM-Bus	739RJ291W11	EM04E	Ano	1,65	7 025		

# MĚŘIČE TEPLA

PLATNOST OD 1. 3. 2022 DO VYDÁNÍ NOVÉHO CENÍKU.  
 UVEDENÉ CENY JSOU BEZ DPH A PHE V KČ.



Výrobek	Kód	Rabat	Sklad	PHE	Cena/Kč	Technická charakteristika
Supercal 739, teplo, 1,5 m3/h, DN 15, 110 mm, radio wM-Bus	739RL2A1W11	EM04E	Ano	1,65	7 025	Komplet obsahuje měřič tepla, pár šroubení, pár těsnění a kulový kohout s jímkou. Všechny měřiče jsou určeny pro montáž do zpátečky. Provedení do přívodu dodáváme pouze na zvláštní objednávku za příplatek. Radio Supercom = 433 MHz, radio wM-Bus (wireless M-Bus) = 868 MHz. O provedení LoRaWAN a wM-Bus je třeba radiový modul před uvedením do provozu aktivovat. Změnu primární M-Bus adresy je třeba v měřiči softwarově povolit. Všechny provedení mají konfigurační IrDA rozhraní. Varianta LoRaWAN má registraci do sítě OTAA.
Supercal 739, teplo, 2,5 m3/h, DN 20, 130 mm, radio wM-Bus	739RN2A1W11	EM04E	Ano	1,98	7 529	
Supercal 739, teplo, 0,6 m3/h, DN 15, 110 mm, radio wM-Bus, 2x imp. vstup	739RJ291W21	EM04E	Ne	1,65	7 689	
Supercal 739, teplo, 1,5 m3/h, DN 15, 110 mm, radio wM-Bus, 2x imp. vstup	739RL2A1W21	EM04E	Ne	1,65	7 689	
Supercal 739, teplo, 2,5 m3/h, DN 20, 130 mm, radio wM-Bus, 2x imp. vstup	739RN2A1W21	EM04E	Ne	1,98	8 169	
Supercal 739, teplo, 0,6 m3/h, DN 15, 110 mm, LoRaWAN (OTAA)	739RJ291L11	EM04E	Ne	1,65	7 689	
Supercal 739, teplo, 1,5 m3/h, DN 15, 110 mm, LoRaWAN (OTAA)	739RL2A1L11	EM04E	Ne	1,65	7 689	
Supercal 739, teplo, 2,5 m3/h, DN 20, 130 mm, LoRaWAN (OTAA)	739RN2A1L11	EM04E	Ne	1,98	8 169	
<b>Kompaktní MT SONTEX Supercal 739, vodorovná i svislá montáž, 90°C, PN16, do zpátečky, provedení teplo/chlad</b>						
Supercal 739, teplo/chlad, 0,6 m3/h, DN 15, 110 mm, 2x imp.výstup, 2x imp.vstup	739RJ291P61	EM04E	Ne	1,65	7 119	Komplet obsahuje měřič tepla, pár šroubení, pár těsnění a kulový kohout s jímkou. Všechny měřiče jsou určeny pro montáž do zpátečky. Provedení do přívodu dodáváme pouze na zvláštní objednávku za příplatek. Radio Supercom = 433 MHz, radio wM-Bus (Wireless M-Bus) = 868 MHz. U provedení LoRaWAN a wM-Bus je třeba radiový modul před uvedením do provozu aktivovat. Změnu primární M-Bus adresy je třeba v měřiči softwarově povolit. Všechna provedení mají konfigurační IrDA rozhraní. Varianta LoRaWAN má registraci do sítě OTAA.
Supercal 739, teplo/chlad, 1,5 m3/h, DN 15, 110 mm, 2x imp.výstup, 2x imp.vstup	739RL2A1P61	EM04E	Ne	1,65	7 119	
Supercal 739, teplo/chlad, 2,5 m3/h, DN 20, 130 mm, 2x imp.výstup, 2x imp.vstup	739RN2A1P61	EM04E	Ne	1,98	7 625	
Supercal 739, teplo/chlad, 0,6 m3/h, DN 15, 110 mm, M-Bus, 2x imp.vstup	739RJ291M61	EM04E	Ne	1,65	7 499	
Supercal 739, teplo/chlad, 1,5 m3/h, DN 15, 110 mm, M-Bus, 2x imp.vstup	739RL2A1M61	EM04E	Ne	1,65	7 499	
Supercal 739, teplo/chlad, 2,5 m3/h, DN 20, 130 mm, M-Bus, 2x imp.vstup	739RN2A1M61	EM04E	Ne	1,98	7 995	
Supercal 739, teplo/chlad, 0,6 m3/h, DN 15, 110 mm, radio wM-Bus, 2x imp.vstup	739RJ291W61	EM04E	Ne	1,65	8 359	
Supercal 739, teplo/chlad, 1,5 m3/h, DN 15, 110 mm, radio wM-Bus, 2x imp.vstup	739RL2A1W61	EM04E	Ne	1,65	8 359	
Supercal 739, teplo/chlad, 2,5 m3/h, DN 20, 130 mm, radio wM-Bus, 2x imp.vstup	739RN2A1W61	EM04E	Ne	1,98	8 835	
<b>PŘÍSLUŠENSTVÍ MT SONTEX</b> <span style="float: right;"><b>Garance 2 roky</b></span>						
<b>Moduly a napájení pro kalorimetrické počítadlo Supercal 531</b>						
Napájecí modul 240 V AC se záložní baterií	205531A027	EM04B	Ano	0,09	1 375	Externí napájení je povinné pro všechny přídatné moduly mimo 0531A067 (M-Bus) a 0531A066 (RS-232). Doporučeno, pokud je MT dálkově odcítán.
Napájecí modul 24 V AC se záložní baterií	205531A026	EM04B	Ne	0,11	1 375	
Napájecí modul 12 - 24 V DC se záložní baterií	205531A029	EM04B	Ne	0,09	1 375	
Spínaný napájecí modul 230 V AC s dvojným výstupem	0531A030	EM04B	Ne	0,11	1 979	Povinné pro moduly 0531A059, 0531A069, 0531A071, 0531A072.
Spínaný napájecí modul 24 V AC s dvojným výstupem	0690A013	EM04B	Ne	0,11	3 899	
Modul se dvěma reléovými výstupy	531A057	EM04B	Ne	0,11	2 009	
Modul s rozhraním M-Bus	0531A067	EM04B	Ano	0,02	1 839	Pouze pro MT SW v. 3.7. nebo vyšší + síť. nap. U dodatečně vložených modulů M-Bus a RS-232 nelze nastavit uživatelské rámy a nelze přes ně provádět konfiguraci měřiče.
Modul s rozhraním M-Bus a dvěma reléovými výstupy	531A055	EM04B	Ne	0,03	2 279	
Modul s rozhraním RS-232	0531A066	EM04B	Ne	0,22	1 869	
Modul s rozhraním RS-232 a dvěma reléovými výstupy	0531A065	EM04B	Ne	0,17	2 279	Pouze pro MT SW v. 3.7. nebo vyšší + síť. nap.
Analogový modul se 2 výst. 0-20 mA, 4-20 mA, 0-10 V	0531A069	EM04B	Ne	0,02	8 059	
Analogový modul se 2 výst. 4-20 mA	0531A056	EM04B	Ne	0,02	6 375	
Modul LON	0531A060	EM04B	Ne	0,02	3 359	Pouze pro MT SW v. 3.8. nebo vyšší + síť. nap.
Modul BACnet MS/TP	0531A071	EM04B	Ne	0,02	5 519	Pouze pro síťové nap.
Modul Modbus RTU (RS-485)	0531A072	EM04B	Ne	0,03	5 519	
Data log modul	0531A073	EM04B	Ne	0,11	2 595	
Modul GSM/SMS vč. antény a baterií	0531A041	EM04B	Ne	0,28	8 405	Pouze při objednávce v kompletu s MT.
<b>Moduly a napájení pro kalorimetrické počítadlo Supercal 5</b>						
Napájecí baterie, typ D	SC5X00010	EM04P	Ne	0,15	1 425	Jen v kombinaci s modulem M-Bus a LoRaWAN.
Napájecí zdroj 12-36V AC / 12-42V DC	SC5X00011	EM04P	Ne	0,11	2 550	Povinný pro kombinaci s moduly, viz níže.
Napájecí zdroj 110-230V AC	SC5X00012	EM04P	Ne	0,11	1 425	Povinný pro kombinaci s moduly, viz níže.
M-Bus modul	SC5X00020	EM04P	Ne	0,06	1 575	Možno i s bateriovým napájením.
Modul Modbus/Bacnet	SC5X00021	EM04P	Ne	0,06	3 975	Nutný zdroj SC5X00011 nebo SC5X00013.
Modul LoRaWAN	SC5X00022	EM04P	Ne	0,06	1 875	Možno i s bateriovým napájením.
Modul impulsních vstupů	SC5X00030	EM04P	Ne	0,06	3 150	Nutný zdroj SC5X00011 nebo SC5X00012.
Modul impulsních výstupů	SC5X00031	EM04P	Ne	0,06	2 250	Nutný zdroj SC5X00011 nebo SC5X00013.
Analogový modul 0-24 mA, 0-10 V	SC5X00032	EM04P	Ne	0,06	7 575	Nutný zdroj SC5X00011 nebo SC5X00014.
Montážní deska	SC5X00050	EM04P	Ne	0	375	Pro montáž Supercalu na Superstatic.

# MĚŘIČE TEPLA

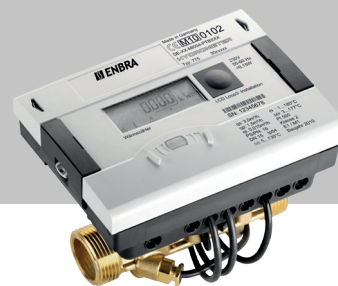
PLATNOST OD 1. 3. 2022 DO VYDÁNÍ NOVÉHO CENÍKU.  
 UVEDENÉ CENY JSOU BEZ DPH A PHE V KČ.



Výrobek	Kód	Rabat	Sklad	PHE	Cena/Kč	Technická charakteristika
<b>Odporové teploměry</b>						
OT 460R030, 34 mm, bez hlavice, Pt 500	205460530034	EM04C	Ano	0,11	2 409	Pro DN 15-20, délka kabelu 2 m, Ø 6 mm, pár.
OT 460R531, 84 mm, bez hlavice, Pt 500	205460535084	EM04C	Ano	0,13	2 659	Pro DN 25-50, délka kabelu 2 m, Ø 6 mm, pár.
OT 460R853, 84 mm, s hlavici, Pt 500	205460853084	EM04C	Ano	0,18	4 449	Pro DN 25-50, plastová hlavice, 4-vodičové připojení, Ø 6 mm, pár, vhodné i pro Scylar INT 8.
OT 460R532, 134 mm, bez hlavice, Pt 500	205460536134	EM04C	Ano	0,14	3 135	Pro DN 65-100, délka kabelu 2 m, Ø 6 mm, pár.
OT 460R854, 134 mm, s hlavici, Pt 500	205460854134	EM04C	Ano	0,2	4 689	Pro DN 65-100, plastová hlavice, 4-vodičové připojení, Ø 6 mm, pár, vhodné i pro Scylar INT 8.
OT 460R533, 174 mm, bez hlavice, Pt 500	205460533174	EM04C	Ano	0,17	3 609	Pro DN 125-200, délka kabelu 2 m, Ø 6 mm, pár.
OT 460R855, 174 mm, s hlavici, Pt 500	205460855174	EM04C	Ne	0,22	4 939	Pro DN 125-200, plastová hlavice, 4-vodičové připojení, Ø 6 mm, pár, vhodné i pro Scylar INT 8.
<b>Jímky pro odporové teploměry</b>						
Jímka 460A202, 34 mm, 3/8"	205460206034	EM04C	Ano	0	259	pro DN 15-20, cena za kus.
Jímka 460A206, 34 mm, 1/2"	205460206035	EM04C	Ano	0	325	
Jímka 460A207, 84 mm, 1/2"	205460207084	EM04C	Ano	0	565	pro DN 25-50, cena za kus.
Jímka 460A208, 134 mm, 1/2"	205460208134	EM04C	Ano	0	799	pro DN 65-100, cena za kus.
Jímka 460A209, 174 mm, 1/2"	205460209174	EM04C	Ano	0	855	pro DN 125-200, cena za kus.
<b>Kulový ventil s jímkou pro kompaktní MT</b>						
Kulový ventil s jímkou DN 15 (G 3/4")	205460114001	EM04E	Ano	0	549	Standardní příslušenství většiny kompaktních a subkompaktních měřičů tepla.
Kulový ventil s jímkou DN 20 (G 1")	205460074001	EM04E	Ano	0	585	
Mezikus DN15, l=110 mm	MEZIKUS110	EM01X	Ano	0	139	Mezikus se stavební délkou 110 mm.
<b>ULTRAZVUKOVÉ MĚŘIČE TEPLA DIEHL - SHARKY 774 (SUBKOMPAKTNÍ)</b>						<b>Garance 3 roky</b>
<b>SHARKY 774, závitové provedení, PN16, 15-90°C, vodorovná i svislá montáž, M-Bus, provedení pro topení (IP54)</b>						Komplet obsahuje měřič tepla, pár šroubení, pár těsnění a kulový kohout s jímkou. Všechny měřiče jsou určeny pro montáž do zpátečky. Lze dodat i v provedení pro montáž do přívodu. Měřič je určen pouze pro vodu a nesmí být použit v kombinaci s nemrznoucí kapalinou. Zobrazovaná jednotka energie je u provedení "topení s tarifikem pro chlazení" standardně kWh. Provedení do přívodu na objednávku.
DN 15, (G 3/4"), qp 0,6 m3/h, l=110 mm	K3064581	EM04M	Ano	0,99	7 789	
DN 15, (G 3/4"), qp 1,5 m3/h, l=110 mm	K3064233	EM04M	Ano	1,32	7 789	
DN 20, (G 1"), qp 2,5 m3/h, l=130 mm	K3064372	EM04M	Ano	1,65	8 025	
<b>SHARKY 774, závitové provedení, PN16, 15-90°C, vodorovná i svislá montáž, Wireless M-Bus/OMS 868 MHz (Walk-By), provedení pro topení (IP54)</b>						
DN 15, (G 3/4"), qp 0,6 m3/h, l=110 mm	K3064582	EM04M	Ano	1,32	7 789	
DN 15, (G 3/4"), qp 1,5 m3/h, l=110 mm	K3064583	EM04M	Ano	1,32	7 789	
DN 20, (G 1"), qp 2,5 m3/h, l=130 mm	K3064584	EM04M	Ano	1,65	8 025	
<b>SHARKY 774, závitové provedení, PN16, 15-90°C, vodorovná i svislá montáž, M-Bus, provedení pro topení s tarifikem pro chlazení (IP68)</b>						
DN 15, (G 3/4"), qp 0,6 m3/h, l=110 mm	K3085869	EM04M	Ne	1,32	8 819	
DN 15, (G 3/4"), qp 1,5 m3/h, l=110 mm	K3085870	EM04M	Ne	1,32	8 819	
DN 20, (G 1"), qp 2,5 m3/h, l=130 mm	K3085871	EM04M	Ne	1,65	9 009	
<b>SHARKY 774, závitové provedení, PN16, 15-90°C, vodorovná i svislá montáž, Wireless M-Bus/OMS 868 MHz (Walk-By), provedení pro topení s tarifikem pro chlazení (IP68)</b>						
DN 15, (G 3/4"), qp 0,6 m3/h, l=110 mm	K3085863	EM04M	Ne	1,32	8 819	
DN 15, (G 3/4"), qp 1,5 m3/h, l=110 mm	K3085864	EM04M	Ne	1,32	8 819	
DN 20, (G 1"), qp 2,5 m3/h, l=130 mm	K3085865	EM04M	Ne	1,65	9 009	
<b>ULTRAZVUKOVÉ MĚŘIČE TEPLA DIEHL - SHARKY 775 (KOMPAKTNÍ)</b>						<b>Garance 3 roky</b>
<b>SHARKY 775, závitové provedení, PN25, 130°C nebo 150°C, vod. i svislá montáž, určeno pro topení</b>						
DN 15, (G 3/4"), qp 0,6 m3/h, l=110 mm, 130°C	3072149	EM04F	Ano	0,99	9 569	Měřič tepla SHARKY 775 s integrovanou ultrazvukovou průtokoměrnou částí s 1,5 m signálním kabelem, baterií A-cell, teploměry, vestavěným radiomodulem, optickým datovým výstupem a volitelným napájením. V dimenzi do DN 20 je délka teplotních čidel 2 m, od DN 25 PAK 3 m. Šroubení, kulový ventil a jímky nejsou součástí dodávky. Signální kabel nelze prodlužovat. Typové schválení dle MID. Zobrazovaná jednotka energie je u provedení "topení" standardně GJ. Standardně je dodávána verze do zpátečky. Měřič je určen pouze pro vodu a nesmí být použit v kombinaci s nemrznoucí kapalinou. Měřič nesmí být použit v okruzích chlazení. Provedení do přívodu na objednávku.
DN 15, (G 3/4"), qp 1,5 m3/h, l=110 mm, 130°C	3072150	EM04F	Ano	0,99	9 569	
DN 20, (G 1"), qp 2,5 m3/h, l=130 mm, 130°C	3072151	EM04F	Ano	1,1	10 339	
DN 25, (G 5/4"), qp 3,5 m3/h, l=260 mm, 150°C	3064421	EM04F	Ano	1,98	17 399	
DN 25, (G 5/4"), qp 6,0 m3/h, l=260 mm, 150°C	3064422	EM04F	Ano	1,98	17 399	
DN 32, (G 6/4"), qp 6,0 m3/h, l=260 mm, 150°C	3064423	EM04F	Ano	2,2	17 765	
DN 40, (G 2"), qp 10 m3/h, l=300 mm, 150°C	3083390	EM04F	Ano	4,18	25 425	
<b>SHARKY 775, přírubové mosazné provedení, PN25, 150°C, určeno pro topení</b>						
DN 25, qp 3,5 m3/h, l=260 mm	3045433	EM04F	Ne	3,96	20 065	
DN 32, qp 6,0 m3/h, l=260 mm	3072156	EM04F	Ne	5,06	22 749	
DN 40, qp 10 m3/h, l=300 mm	3084974	EM04F	Ano	8,03	26 749	
DN 50, qp 15 m3/h, l=270 mm	3089772	EM04F	Ano	8,8	35 165	
DN 65, qp 25 m3/h, l=300 mm	3072159	EM04F	Ano	11	48 615	
DN 80, qp 40 m3/h, l=300 mm	3072160	EM04F	Ano	12,1	56 265	
DN 100, qp 60 m3/h, l=360 mm	3072161	EM04F	Ano	18,15	71 545	

# MĚŘIČE TEPLA

PLATNOST OD 1. 3. 2022 DO VYDÁNÍ NOVÉHO CENÍKU.  
 UVEDENÉ CENY JSOU BEZ DPH A PHE V KČ.



Výrobek	Kód	Rabat	Sklad	PHE	Cena/Kč	Technická charakteristika
<b>SHARKY 775, závitové provedení, PN25, 105°C, vodorovná i svislá montáž, určeno pro topení/chlazení</b>						
DN 15, (G 3/4''), qp 0,6 m3/h, l=110 mm	3061608	EM04F	Ano	0,99	10 905	Měřič tepla SHARKY 775 s integrovanou ultrazvukovou průtokoměrnou částí s 1,5 m signálním kabelem, baterií A-cell, teploměry, vestavěným radiomodulem, optickým datovým výstupem a volitelným napájením. V dimenzi do DN 20 je délka teplotních čidel 2 m, od DN 25 pak 3 m. Šroubení, kulový ventil a jímky nejsou součástí dodávky. Signální kabel nelze prodlužovat. Typové schválení dle MID. Verze pro chlazení. Zobrazovaná jednotka energie je u provedení "topení/chlazení" standardně MWh. Měřič je určen pouze pro vodu a nesmí být použit v kombinaci s nemrznoucí kapalinou. Litinové provedení pouze do teploty 105°C – nesmí být použito v přívodu.
DN 15, (G 3/4''), qp 1,5 m3/h, l=110 mm	3062490	EM04F	Ano	0,99	10 905	
DN 20, (G 1''), qp 2,5 m3/h, l=130 mm	3062492	EM04F	Ano	1,1	11 675	
DN 25, (G 5/4''), qp 6,0 m3/h, l=260 mm	3072168	EM04F	Ano	1,98	18 725	
DN 32, (G 6/4''), qp 6,0 m3/h, l=260 mm	3072169	EM04F	Ano	2,2	18 725	
DN 40, (G 2''), qp 10 m3/h, l=300 mm	3084972	EM04F	Ano	4,18	26 749	
<b>SHARKY 775, přírubové mosazné provedení, PN25, 105°C, určeno pro topení/chlazení</b>						
DN 25, qp 6,0 m3/h, l=260 mm	3072155	EM04F	Ne	3,96	22 749	
DN 32, qp 6,0 m3/h, l=260 mm	3072175	EM04F	Ne	5,06	24 075	
DN 40, qp 10 m3/h, l=300 mm	3072176	EM04F	Ne	8,03	28 099	
DN 50, qp 15 m3/h, l=270 mm	3072177	EM04F	Ne	7,37	36 679	
DN 65, qp 25 m3/h, l=300 mm	3072178	EM04F	Ne	9,35	50 155	
DN 80, qp 40 m3/h, l=300 mm	3072179	EM04F	Ne	12,1	57 795	
DN 100, qp 60 m3/h, l=360 mm	3072181	EM04F	Ne	18,15	73 059	
<b>SHARKY 775, přírubové litinové provedení, PN25, 105°C, určeno pro topení/chlazení</b>						
DN 50, qp 15 m3/h, l=270 mm	3072185	EM04F	Ano	7,37	28 965	
DN 65, qp 25 m3/h, l=300 mm	3072186	EM04F	Ano	9,35	41 595	
DN 80, qp 40 m3/h, l=300 mm	3072187	EM04F	Ano	12,1	43 549	
DN 100, qp 60 m3/h, l=360 mm	3072189	EM04F	Ano	18,15	52 645	
DN 100, qp 100 m3/h, l=360 mm	3072191	EM04F	Ano	18,15	52 645	
<b>ULTRAZVUKOVÉ MĚŘIČE TEPLA DIEHL - PRŮTOKOMĚRNÉ ČÁSTI A KALORIMETRICKÁ POČÍTADLA</b>						
<b>Kalorimetrické počítadlo SCYLAR INT 8, Pt500, instalace ve zpátečce</b>						
SCYLAR INT8 - GJ - RF - A-cell	3050581	EM04G	Ne	0,5	10 555	Požadované impulsní číslo, varianty pro instalaci do přívodu nebo s Pt 100 je potřeba uvést v objednávce. Standardní součástí dodávky je baterie A-cell. Zobrazení v GJ. Radio nutno aktivovat softwarově. Teploměry a jímky nutno objednat zvlášť. Umožňuje 4-vodičové připojení teploměrů (doporučeno).
<b>Průtokoměr FS 473, PN25, závitové provedení, externí napájení 3 - 5,5 V DC, MID</b>						
DN 15, (G 3/4''), qp 0,6 m3/h, l=110 mm, 130°C - 1 imp./l	3031368	EM04I	Ne	0,99	9 235	Průtokoměr pro externí napájení 3 - 5,5 V DC s 8 Hz intervalem měření průtoku a 50 ms trváním impulsů. Měřič je určen pouze pro měření tepla a médium vodu. Nesmí být použit v kombinaci s nemrznoucí kapalinou. Provedení pro chlazení na vyžádání za příplatek.
DN 15, (G 3/4''), qp 1,5 m3/h, l=110 mm, 130°C - 1 imp./l	3031369	EM04I	Ne	0,99	9 235	
DN 20, (G 1''), qp 2,5 m3/h, l=130 mm, 130°C - 1 imp./l	3031380	EM04I	Ne	1,21	10 455	
DN 25, (G 5/4''), qp 3,5 m3/h, l=260 mm, 150°C - 1 imp./l	3031384	EM04I	Ne	1,87	13 259	
DN 25, (G 5/4''), qp 6,0 m3/h, l=260 mm, 150°C - 1 imp./l	3031385	EM04I	Ne	1,87	13 259	
DN 40, (G 2''), qp 10 m3/h, l=300 mm, 150°C - 1 imp./l	3031386	EM04I	Ne	4,07	17 249	
<b>Průtokoměr FS 473, PN25, přírubové provedení, externí napájení 3 - 5,5 V DC, MID</b>						
DN 25, qp 3,5 m3/h, l=260 mm, 150°C - 1 imp./l	3031391	EM04I	Ne	3,96	15 925	Průtokoměr pro externí napájení 3 - 5,5 V DC s 8 Hz intervalem měření průtoku a 50 ms trváním impulsů. Měřič je určen pouze pro měření tepla a médium vodu. Nesmí být použit v kombinaci s nemrznoucí kapalinou. Provedení pro chlazení na vyžádání za příplatek.
DN 25, qp 6,0 m3/h, l=260 mm, 150°C - 1 imp./l	3031392	EM04I	Ne	3,96	15 925	
DN 32, qp 6,0 m3/h, l=260 mm, 150°C - 1 imp./l	3031393	EM04I	Ne	5,17	18 599	
DN 40, qp 10 m3/h, l=300 mm, 150°C - 1 imp./l	3031394	EM04I	Ne	6,93	22 609	
DN 50, qp 15 m3/h, l=270 mm, 150°C - 0,4 imp./l (2,5 l/imp.)	3031395	EM04I	Ne	8,25	28 889	
DN 65, qp 25 m3/h, l=300 mm, 150°C - 0,4 imp./l (2,5 l/imp.)	3031396	EM04I	Ne	10,45	39 589	
DN 80, qp 40 m3/h, l=300 mm, 150°C - 0,2 imp./l (5 l/imp.)	3031397	EM04I	Ne	12,87	45 699	
DN 100, qp 60 m3/h, l=360 mm, 150°C - 0,2 imp./l (5 l/imp.)	3031399	EM04I	Ne	18,7	59 449	
DN 100, qp 100 m3/h, l=360 mm, 150°C - 0,2 imp./l (5 l/imp.)	3065051	EM04I	Ne	18,7	59 449	

# MĚŘIČE TEPLA

PLATNOST OD 1. 3. 2022 DO VYDÁNÍ NOVÉHO CENÍKU.  
 UVEDENÉ CENY JSOU BEZ DPH A PHE V KČ.



Výrobek	Kód	Rabat	Sklad	PHE	Cena/Kč	Technická charakteristika
<b>Průtokoměr FS 475, 120°C, přírubové provedení, PN16/25</b>						
DN 100 qp 120 m3/h, l=350 mm - 1 l/imp., PN16	8705603	EM04J	Ne	19,8	na dotaz	Vyžaduje síťové napájení 230V. Ve spojení s kalorimetrickým počítadlem SCYLAR INT8 se doporučuje síťové napájení i pro kalorimetrické počítadlo.
DN 125 qp 200 m3/h, l=350 mm - 1 l/imp., PN16	8705604	EM04J	Ne	26,4	na dotaz	
DN 150 qp 300 m3/h, l=500 mm - 10 l/imp., PN16	8705605	EM04J	Ne	37,4	na dotaz	
DN 200 qp 500 m3/h, l=500 mm - 10 l/imp., PN25	8705606	EM04J	Ne	60,5	na dotaz	
DN 250 qp 800 m3/h, l=600 mm - 10 l/imp., PN25	8705626	EM04J	Ne	89,1	na dotaz	
DN 300 qp 1120 m3/h, l=500 mm - 10 l/imp., PN25	8705627	EM04J	Ne	100,1	na dotaz	
DN 350 qp 1500 m3/h, l=550 mm - 10 l/imp., PN25	8705628	EM04J	Ne	133,1	na dotaz	
DN 400 qp 1900 m3/h, l=600 mm - 10 l/imp., PN25	8705629	EM04J	Ne	168,3	na dotaz	
DN 500 qp 2950 m3/h, l=625 mm - 100 l/imp., PN25	8705630	EM04J	Ne	268,4	na dotaz	
DN 600 qp 4300 m3/h, l=750 mm - 100 l/imp., PN25	8705631	EM04J	Ne	401,5	na dotaz	
DN 700 qp 5800 m3/h, l=875 mm - 100 l/imp., PN25	8705632	EM04J	Ne	607,2	na dotaz	
DN 800 qp 7600 m3/h, l=1000 mm - 100 l/imp., PN25	8705633	EM04J	Ne	847	na dotaz	
DN 900 qp 10000 m3/h, l=1230 mm - 100 l/imp., PN25	8705634	EM04J	Ne	918,5	na dotaz	
<b>KOMUNIKAČNÍ A NAPÁJECÍ MODULY PRO MT DIEHL SHARKY 775 / SCYLAR INT 8</b>						
<b>SHARKY 775 / SCYLAR INT 8 - komunikační moduly</b>						
Modul 2 impulsní výstupy	3022073	EM04H	Ano	0,07	1 059	Některé kombinace modulů nejsou možné - viz technická dokumentace.
Modul 2 impulsní vstupy	3022074	EM04H	Ano	0,07	965	
Kombinovaný modul 2 imp.vstupy + 1 imp. výstup	3022075	EM04H	Ano	0,07	1 059	
Modul M-Bus	3022071	EM04H	Ano	0,08	1 059	K modulu je třeba kabel 087H0121
Modul RS232	3022100	EM04H	Ne	0,19	1 019	
Kabel k modulu RS232	087H0121	EM04H	Ne	0,07	1 680	Přísluší k modulu 3022100
Modul RS-485, protokol M-Bus	3022101	EM04H	Ne	0,07	3 375	Některé kombinace modulů nejsou možné - viz technická dokumentace.
Modul LORAEN-1 s komunikací LoRaWAN (OTAA nebo ABP)	775LORA	EM04H	Ne	0,11	6 025	Vč. pigtailu, baterie a standardní antény. K nastavení je třeba SW EnbraCom a USB převodník PL2303HX. Doporučuje se vybavit výkonnou anténou podle místa instalace. Možnost externího napájení.
Modul NARBEN-1 s komunikací NB-IoT	775NBIOT	EM04H	Ne	0,11	6 025	
Modul Modbus RTU (RS-485)	SYLMODBUS	EM04H	Ne	0,06	6 369	Vyžaduje externí napáječ 12 V AC/DC.
Analogový modul 4 - 20 mA	3022106	EM04H	Ne	0,07	8 905	Nelze použít v kombinaci s jiným modulem.
Modul GSM/SMS	SHA775GSM	EM04H	Ne	0,11	8 905	Vč. antény a přídatné baterie (možno i s externím napáječem).
Externí napáječ pro GSM modul	GES07507622	EM04B	Ne	0,09	699	
<b>SHARKY 775 / SCYLAR INT 8 - napájecí moduly</b>						
Síťové napájení 230 V AC	3022076	EM04H	Ano	0,11	2 089	Napájení A-cell je již v ceně základní konfigurace MT. V případě požadavku na změnu lze volit z uvedených variant.
Síťové napájení 24 V AC	3022079	EM04H	Ne	0,11	2 089	
Bateriové napájení D-cell 3,6 V	3022103	EM04H	Ne	0,15	1 285	
<b>PŘÍSLUŠENSTVÍ PRO MT DIEHL</b>						
<b>Kulové ventily, teplotní čidla, jímky a šroubení</b>						
Kulový ventil s jímkou DN 15 (G 3/4'')	205460114001	EM04E	Ano	0	549	Standardní příslušenství většiny kompaktních a subkompaktních měřičů tepla.
Kulový ventil s jímkou DN 20 (G 1'')	205460074001	EM04E	Ano	0	585	
Teplotní čidla Pt 500 Ø 5,2 mm / 5 m MID	3044570	EM04K	Ano	0,33	2 999	Varianta s Pt100 na vyžádání.
Teplotní čidla Pt 500 Ø 6,0 mm / 5 m MID	3044551	EM04K	Ano	0,33	2 999	
Teplotní čidla Pt 500 Ø 6,0 mm / 10 m MID	3044562	EM04K	Ano	0,5	3 319	
Mosazná jímka Ø 5,2 mm, 35 mm (pro DN 15 - DN 20)	3002684	EM04F	Ano	0	549	Mosazné jímky nejsou v ceně MT SHARKY 775.
Mosazná jímka Ø 6,0 mm, 85 mm (pro DN 25 - DN 50)	3004408	EM04F	Ano	0	759	
Mosazná jímka Ø 6,0 mm, 120 mm (pro DN 65 - DN 100)	3004409	EM04F	Ano	0	1 445	
Nerezová jímka pro Ø 6,0 mm, 85 mm	3009839	EM04K	Ne	0	1 469	Jímky nejsou v ceně MT SHARKY 775.
Nerezová jímka pro Ø 6,0 mm, 120 mm	3009840	EM04K	Ne	0	1 509	
Adaptér pro teploměr	0460P101	EM04E	Ne	0	449	Pro ponornou montáž teploměru 1/2'' - M10x1.
Náhradní držák se závitem M10x1 pro teploměr Ø 5,2mm	320115	EM04H	Ne	0	139	Pro montáž teploměru do kulového ventilu nebo těla průtokoměru.
Šroubení DN15 d-37mm	202000015/37	EM06A	Ano	0	75	Šroubení mosazné s těsněním a vrtanou maticí pro snadné plombování. Uvedené ceny šroubení jsou za 1 ks.
Šroubení DN20 d-46mm	202000020/46	EM06A	Ano	0	120	
Šroubení DN25 d-56mm	202000025/56	EM06A	Ano	0	225	
Šroubení DN32 d-56mm	202000032/56	EM06A	Ano	0	399	
Šroubení DN40 d-66mm	202000040/66	EM06A	Ano	0	655	
Šroubení DN50 d-58mm	202000050/58	EM06A	Ano	0	935	
Mezikus DN15, l=110 mm	MEZIKUS110	EM01X	Ano	0	139	Mezikus se stavební délkou 110 mm

# MĚŘIČE TEPLA

PLATNOST OD 1. 3. 2022 DO VYDÁNÍ NOVÉHO CENÍKU.  
 UVEDENÉ CENY JSOU BEZ DPH A PHE V KČ.



Výrobek	Kód	Rabat	Sklad	PHE	Cena/Kč	Technická charakteristika
<b>SADY PRO DÁLKOVÉ ODEČTY A KONFIGURACE</b>						
Odečtová wM-Bus sada EWM s USB modemem EWMR-INT s vestavěnou interní anténou	EWMRINT	EM01M2	Ano	0,03	6 990	Modem + software EWM pro OS Windows.
Odečtová wM-Bus sada EWM s USB modemem EWMR-EXT s SMA konektorem pro externí anténu	EWMREXT + VA869SMA	EM01M2	Ano	0,1	8 209	Modem + software EWM pro OS Windows. Nutná externí anténa s SMA konektorem, viz níže.
Modem EWMR-EXT s SMA konektorem pro externí anténu	EWMREXT-OEM	EM01M2	Ano	0,06	4 500	Bez software a licence. Nutná externí anténa s SMA konektorem, viz níže. Pouze jako náhrada za dříve dodané modemy, které nepodporují mód C1.
Modem EWMR-INT	EWMRINT-OEM	EM01M2	Ano	0,03	3 980	Bez software a licence. Pouze jako náhrada za dříve dodané modemy, které nepodporují mód C1.
Všesměrová prutová anténa s SMA konektorem	VA869SMA	EM01M2	Ano	0,02	950	Pro modem EWMR-EXT a Wireless M-Bus Gateway.
Konfigurační a odečtová sada pro radiomoduly AT-WMBUS s Bluetooth modemem	106090002	EM01M	Ne	0,62	29 990	Pro radiomoduly AT-WMBUS-04, AT-WMBUS-08, AT-WMBUS-16-2. Modem a anténa + mobilní telefon + software pro OS Android.
Konfigurační a odečtová sada systém SUPERCOM 433 MHz s Bluetooth modemem Supercom 636	205636100001	EM04D1	Ne	0,77	8 200	Modem Supercom 636 + software Tools Supercom pro OS Windows nebo Android. Je nutné dokoupit licenci 0950PRO.
Odečtová sada SONTEX Wireless M-Bus 868 MHz s Bluetooth modemem Supercom 637	0637P001	EM04D	Ne	0,77	27 975	Modem Supercom 637 + software Tools Supercom pro OS Windows nebo Android. Je nutné dokoupit licenci 0950PRO.
Licence pro SW Tools Supercom	0950PRO	EM05A	Ne	0	14 000	Licence je vázána na jedno zařízení a operační systém, kde je instalována a je nepřenositelná na jiné zařízení. Zákazník použije licenci buďto pro OS Android nebo Windows.
Odečtová sada pro QUNDIS s Bluetooth modemem	RML5Q2060000	EM08C	Ne	0,66	33 900	Modem Q log 5.5 + software ACT46 pro OS Windows.
GSM odečtová sada pro přenos dat prostřednictvím SMS	200500651293	EM04D	Ne	0,22	8 950	GSM modem a nap. zdroj + software pro OS Windows. Nutná SIM karta.
Parametrisační IrDA sada pro SONTEX	PE100140	EM04D	Ne	0,33	10 900	Optická hlava s USB připojením + software.
Bluetooth optická hlava IZAR 2	3078223	EM04L	Ne	0,2	19 949	Včetně nabíječky.
Konfigurační SW IZAR@Mobile+ licence Expert	3021322	EM04L	Ne	0,09	28 499	Vyžaduje Bluetooth optickou hlavu IZAR.
USB převodník pro konfiguraci LORAEN a NARBEN	ACRIUSB	EM05D	Ne	0,11	700	Pro konfiguraci LoRa/NB-IoT modulů do Sharky 775/INT8.
Wireless M-Bus centrála ENBRA Easy gateway, mód T1/S1/C1/repeater	EASYGATEWAY	EM05A	Ne	0,18	7 950	Nutný napájecí zdroj 6V. Přenáší transparentně data na server ENBRA CONNECT - tato služba je zpoplatněna. Nutná konektivita do internetu (kabel) a napájení.
Zdroj 6 V DC pro Easy gateway	751-759	EM05A	Ne	0,11	450	
Wireless M-Bus centrála (gateway) SWAN 2W	SWAN2	EM05D	Ne	0,41	9 950	Přenáší data na ENBRA CONNECT, nutná Micro-SIM (3FF) karta pro NB-IoT (Narrow band IoT)
Wireless M-Bus centrála (gateway) SWAN 2+W	SWAN2+	EM05D	Ne	0,39	10 950	Přenáší data na ENBRA CONNECT, nutná Micro-SIM (3FF) karta pro NB-IoT (Narrow band IoT), proti standardní SWAN2 má vyšší kapacitu baterie.
Wireless M-Bus centrála (gateway) SWAN 3 s externím napájením	SWAN3	EM05D	Ne	0,44	10 950	Přenáší data na ENBRA CONNECT, nutná SIM karta pro NB-IoT (Narrow band IoT), externí napájení (230V). Dodávky na konci roku 2021.
Senzor zaplavení LWL02	LWL02	EM05D	Ne	0,11	790	Pro síť LoRaWAN. Omezený dosah a životnost baterie. Registrace OTAA.
Dveřní senzor LDS02	LDS02	EM05D	Ne	0,11	790	
LoRaWAN Gateway do objektu LoRa8	LORA8-KIT	EM05D	Ne	0,99	6 850	Pro síť LoRaWAN. Vyžaduje napojení na LoRa server. Vč. interní antény a síťového zdroje.
Unipi Gate G100	UNIPIG100	EM05D	Ne	0,33	8 950	Miniaturní PLC s OS Linux a předinstalovaným Node-RED.

**ENBRA SMART**  
 od produktu až po  
 vizualizaci dat

**SPLNĚNÍ POVINNOSTI EED**

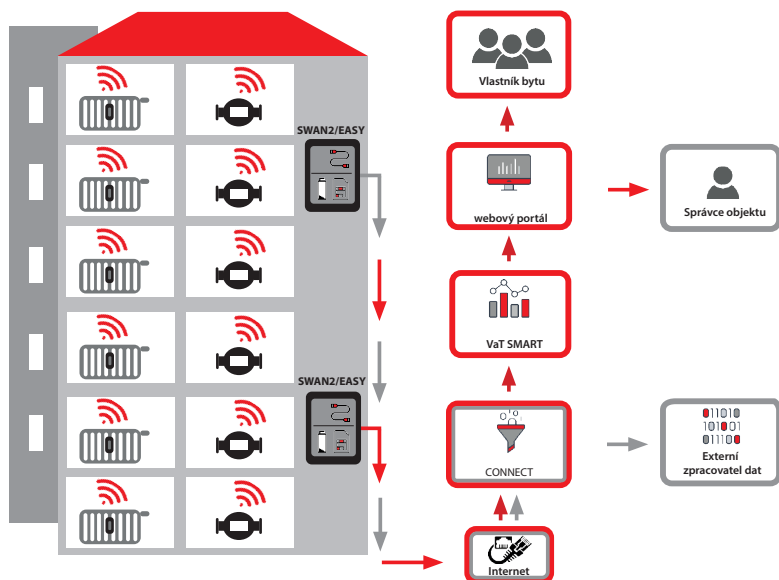


# MĚŘIČE TEPLA

PLATNOST OD 1. 3. 2022 DO VYDÁNÍ NOVÉHO CENÍKU.  
 UVEDENÉ CENY JSOU BEZ DPH A PHE V KČ.



Výrobek	Kód	Rabat	Sklad	PHE	Cena/Kč	Technická charakteristika
<b>DÁLKOVÉ ODEČTY A PŘENOSY DAT PO SÍTĚ M-BUS</b>						
<b>Komponenty pro síť M-Bus</b>						
Převodník M-Bus/USB Stick pro 4 zařízení	CODMBUS	EM05C	Ano	0,01	2 390	Driver ke stažení na: <a href="http://www.ftdichip.com/FTDrivers.htm">www.ftdichip.com/FTDrivers.htm</a> .
Převodník M-Bus/RS-232+USB, typ IMP6000S pro 125 zařízení	IMP6000S	EM05C	Ne	0,22	11 900	Vyžaduje externí zdroj napájení 24V AC (transformátor).
Převodník M-Bus/RS-232+USB, typ IMP6000L pro 250 zařízení	IMP6000L	EM05C	Ne	0,22	13 200	
Převodník M-Bus/RS-232+USB+ethernet, typ IMP6000SE pro 125 zařízení	IMP6000SE	EM05C	Ne	0,22	15 900	
Převodník M-Bus/RS-232+USB+ethernet, typ IMP6000LE pro 250 zařízení	IMP6000LE	EM05C	Ne	0,22	17 200	
Transformátor pro IMP6000	PFS20S230/24V	EM05C	Ne	0,22	1 090	Transformátor k IMP6000S/L/SE/LE
Zdroj 24 V DC pro MBusWeb	20500651200	EM05C	Ne	0,11	600	
Software M-Bus Explorer TEN	4120510645	EM05C	Ne	0	11 300	M-Bus Explorer TEN je SW pro vyčítání dat z M-Busu s exportem do EXCELu. M-Bus Solution obsahuje M-Bus Explorer TEN a rozšíření pro zobrazení dat.
Software M-Bus Solution	41205106455	EM05C	Ne	0	26 000	
MBusWeb pro 5 zařízení	412W8105	EM05C	Ne	0,22	17 700	M-Bus master s integrovaným web serverem umožňuje zobrazit údaje z měřidel na webu. Nutno dokoupit zdroj.
MBusWeb pro 20 zařízení	412W81020	EM05C	Ne	0,22	28 400	
MBusWeb pro 60 zařízení	412W81060	EM05C	Ne	0,22	34 400	
Sontex 624 - vzdálený displej pro měřiče Sontex	0624RX101	EM05C	Ne	0,42	10 600	Max. pro 30 slave, pouze pro zařízení výrobce Sontex.
Síťový napáječ pro Sontex 624	0624A003	EM05C	Ne	0,06	1 950	
Impulsní adaptér na M-Bus AEW 310.2	AEW310.2	EM01M	Ano	0,22	1890	Pro začlenění měřidel (vodoměry, elektroměry,...) s impulsním výstupem do sítě M-Bus. Nutná konfigurace.
<b>PARAMETRIZACE ZAŘÍZENÍ DLE POŽADAVKŮ UŽIVATELE</b>						
<b>Parametrizace a úkony prováděné před vyskládněním zboží</b>						
Parametrizace MT - nastavení primární adresy u osazeného modulu	PAR_MT_MADR	EM41A	Ne	0	80	U modulu osazeného ve výrobě nebo takového, který je již osazen v měřiči.
Vložení modulu do MT	PAR_MT_VLOZMOD	EM41A	Ne	0	120	Nutno otevřít case měřiče - komunikační modul nebo napájecí modul.
Parametrizace přídatného modulu v MT	PAR_MT_PARMOD	EM41A	Ne	0	120	Pouze modulu jiného než M-Bus (analog, impuls, Modbus,...) - nezahrnuje parametrizaci měřiče jako takového, tj. nastavení rámu M-Bus, wM-Bus.
Registrace zařízení do LoRaWAN	PAR_ZAR_REGIOT	EM41A	Ne	0	120	MT, vodoměr, ...sítě ČRa, Starnet, TTN
Vložení LoRaWAN nebo NB-IoT modulu a pigtailu do MT, nastavení, registrace do sítě	PAR_MT_IOT	EM41A	Ne	0	150	
Nastavení parametrů MT podle požadavků uživatele	PAR_MT_PARMER	EM41A	Ne	0	120	Jakékoliv jiné nastavení (ne k modulům), např. změna ukládacího data, nastavení rámu M-Bus, wM-Bus, ...
Parametrizace MT - flexi do přívodu	PAR_MT_FLEX	EM41A	Ne	0	150	Přívod/zpátečka nebo GJ/MWh.
Propojení průtokoměru FS 473 s počítačem Scylar INT8	PARFS473	EM41A	Ne	0	200	



## Bezdrátové řešení SWAN2

- Data v četnosti 1x za měsíc
- Bez nutnosti kabeláže
- Jedna centrála na tři patra
- Zpřístupnění dat na ENBRA CONNECT
- Vizualizace dat a sledování spotřeby na webovém portálu
- Splnění povinnosti EED

## Řešení EASY pro častý odečet

- Vysoká četnost přenosu dat/den
- Řešení vyžaduje elektrický zdroj
- Jedna centrála na tři patra
- Zpřístupnění dat na ENBRA CONNECT
- Vizualizace dat a sledování spotřeby na webovém portálu
- Splnění povinnosti EED



# INDIKÁTORY

PLATNOST OD 1. 3. 2022 DO VYDÁNÍ NOVÉHO CENÍKU.  
 UVEDENÉ CENY JSOU BEZ DPH A PHE V KČ.



Výrobek	Kód	Rabat	Sklad	PHE	Cena/Kč	Technická charakteristika
<b>SONTEX (RADIOVÝ SYSTÉM WM-BUS 868 MHZ A RADIOVÝ SYSTÉM SUPERCOM 433 MHZ)</b>						
<b>Indikátor topných nákladů - dodávka vč. destičky</b>						<b>Garance 2 roky</b>
Sontex 868 (wM-Bus)	0868R206000	EM08A	Ano	0,09	650	Dvoučidlový indikátor s radiovým a optickým rozhraním. Odečet AMR i Walk-by. Indikátory jsou identické až na radiové rozhraní. Nahrazují typ 555/556. Lze doplnit k indikátoru kdykoliv.
Sontex 566 (Supercom)	0566R206001	EM08A	Ano	0,08	680	
Oddělené čidlo pro indikátor Sontex 868, 565 a 566	0565A014	EM08A	Ne	0,01	455	
<b>Radiový modul pro vodoměry se systémovým číselníkem Modularis</b>						<b>Garance 2 roky</b>
Radiový modul Sontex 581 (Supercom)	107015095	EM01M	Ano	0,04	1 025	Moduly lze osadit i dodatečně, nutná konfigurace. Krytí IP68.
Radiový modul Sontex 587 (wM-Bus)	587R	EM01M	Ano	0,04	835	Modul lze osadit i dodatečně, nutná konfigurace, pouze pro vodoměry do průtoku Q3=6,3 m3/h. Krytí IP65
<b>Další prvky systému SONTEX Supercom 433 MHz</b>						<b>Garance 2 roky</b>
Komunikační uzel Supercom 646, USB, napájení z baterie	646R101	EM04D	Ne	0,55	9 230	Univerzální systém pro všechna radiová zařízení SONTEX Supercom (BV, MT, ITN).
Repeater Supercom 656, napájení z baterie	656R101	EM04D	Ne	0,55	7 810	
Impulsní radiový adaptér 541, 2x imp.vstup	541R303	EM04D	Ne	0,33	2 030	Krytí IP68.
<b>QUNDIS</b>						<b>Garance 2 roky</b>
<b>Indikátor topných nákladů a příslušenství</b>						
Caloric 5.5 AMR + Walk-By, C1 vysílací mód	HCA50038D000A680CMOD	EM08C	Ano	0,07	650	Radiový odečet AMR a Walk-By. Možnost připojení odděleného čidla. Bez destičky.
AI destička pro Caloric 5.5	465200202	EM08C	Ano	0	30	Není součástí dodávky indikátoru.
Oddělené čidlo pro indikátor Caloric 5.5 - délka 1,5 m	HCAI-K0100S1	EM08D	Ano	0,03	364	Nutno doplnit nástěnný držák.
Nástěnný držák	HCAI-K0100P3	EM08D	Ano	0	61	Pro Caloric 5.5, pokud má oddělené čidlo.
Náhradní plomba	465200300	EM08C	Ano	0	15	Prodej pouze licencovaným partnerům.
<b>Radiové moduly pro vodoměry se systémovým číselníkem Modularis a radiové adaptéry</b>						
Radiový modul Qundis Q module 5.5 pro vod. Wehrle (wM-Bus AMR + Walk-By), C1 vysílací mód	RWM5000T	EM01M	Ano	0,05	990	Radiový modul Qundis Qmodule 5.5 (wM-Bus AMR + Walk-By), C1 vysílací mód. Pro vodoměry se systémovým číselníkem Modularis.
<b>LoRaWAN</b>						<b>Garance 2 roky</b>
<b>Indikátory a moduly pro vodoměry se systémovým číselníkem Modularis - s komunikací LoRaWAN</b>						
LoRaWAN indikátor EURIS-LL	EURIS-LL	EM05D	Ne	0,09	990	Indikátor včetně destičky a plomby. Parametrizace pomocí IrDA optohlavy a SW. Nutná aktivace.
LoRaWAN modul pro vodoměry se systémovým číselníkem Modularis - standardní výkon	INNOTAS-H2O	EM01M	Ne	0,05	1 489	Parametrizace pomocí IrDA optohlavy a aplikace. Nutná aktivace a parametrizace.
LoRaWAN modul pro vodoměry se systémovým číselníkem Modularis - zvýšený výkon	INNOTAS-H2O-HP	EM01M	Ne	0,05	1 489	
Impulsní adaptér na LoRaWAN, typ FLX-LR	FLX-LR	EM05D	Ne	0,4	2 290	2 impulsní vstupy, krytí IP66, registrace ABP, nutná aktivace (magnetem).
<b>MONTÁŽNÍ MATERIÁL PRO INDIKÁTORY</b>						
<b>Sady pro montáž na otopné těleso</b>						
Montážní sada pro článkový radiátor	HCAI-K01000X	EM08D	Ano	0	24	Sada se skládá z kotvícího prvku a šroubku.
Montážní sada pro deskový radiátor	HCAI-K010005	EM08D	Ano	0	17	2x bodovací šroub + pojistná matka.

**Indikátory a moduly  
 pro vodoměry  
 s komunikací LoRaWAN**

**SPLNĚNÍ POVINNOSTI EED**



**VÍCE ZDE**



# ARMATURY

PLATNOST OD 1. 3. 2022 DO VYDÁNÍ NOVÉHO CENÍKU.  
 UVEDENÉ CENY JSOU BEZ DPH A PHE V Kč.



Výrobek	Kód	Rabat	Skład	PHE	Cena/Kč	Technická charakteristika
<b>TERMOSTATICKÉ HLAVICE PRO TRV OVENTROP A VK-OTOPNÁ TĚLESA</b>						
<b>Termostatické hlavice - připojení M30x1,5 - kapalinové čidlo</b>						
UNI-LH základní provedení, rozsah 0-28°C	4021011465	EM07A	Ano	0	505	Hystereze 0,2°C, rozsah lze omezit.
UNI-LHB pro veřejné prostory, rozsah 7-28°C	4021011410	EM07A	Ne	0	799	Robustní aretovatelné provedení.
UNI-LH dálkové čidlo, kapilára 2 m	4021011665	EM07A	Ne	0	899	K instalaci na TRV se znevýhodněnou montážní polohou z hlediska objektivního měření teploty.
UNI-LH dálkové čidlo, kapilára 5 m	4021011666	EM07A	Ne	0	1 385	
UNI-FH dálkové ovládání, kapilára 2 m	4021012295	EM07A	Ne	0	1 999	Instalace na nepřístupná či zakrytá OT.
UNI-XH základní provedení, rozsah 0-28°C	4021011365	EM07A	Ano	0	505	Blokace nastavení vně hlavice - pro RD.
UNI-SH designové provedení, rozsah 0-28°C	4021012065	EM07A	Ne	0	629	Provedení bílá/chrom.
Termostatická hlavice "Vindo TH", rozsah 7-28 °C	4021013066	EM07A	Ano	0	389	Bílé kompaktní provedení.
<b>Termostatické hlavice - připojení Klip-Klap (Danfoss)</b>						
UNI-LD základní provedení, rozsah 0-24°C	4021011475	EM07A	Ano	0	505	Vhodné pro termostatické ventily Danfoss RA či VK-otopná tělesa s Klip-Klap připojením. Kompatibilita s jednotlivými výrobci je uvedena v každém katalogovém listu a prospektu.
UNI-LD dálkové čidlo, kapilára 2 m	4021011685	EM07A	Ne	0	899	
UNI-LD dálkové ovládání, kapilára 2 m	4021012275	EM07A	Ne	0	1 999	
UNI-XD základní provedení, rozsah 0-24°C	4021011375	EM07A	Ne	0	505	
<b>Příslušenství termostatických hlavíc</b>						
Winkel adapter pro TRV a VK M30x1,5	4021011450	EM07X	Ano	0	305	Řeší požadavek na rohové provedení hlavice. Jak u TRV, tak u VK těles.
Winkel adapter pro TRV a VK Klip-Klap	4021011452	EM07X	Ne	0	305	
Kroužek proti krádeži Uni-LH (5 ks)	4021011766	EM07X	Ano	0	385	Pro stabilizaci a zajištění termostatické hlavice proti krádeži.
Kryt proti krádeži a poškození Uni-LH	4021011865	EM07X	Ano	0	269	
<b>Regulační hlavice pro TRV i VK</b>						
Připojení M30x1,5	4021012565	EM07A	Ano	0	215	
<b>TERMOSTATICKÉ VENTILY PRO HLAVICE S PŘIPOJENÍM M30 x 1,5</b>						
<b>"RFV9" TRV s nastavením Kv, zkrácená stavební délka dle ČSN</b>						
přímý DN 10 3/8" kv2k 0,65	4021185103	EM07A	Ano	0	809	Provozní T -10 až +120°C (krátkodobě +130°C). Těsnění kov na kov. Kuželka TRV je těsněná 5 O-kroužky. Kv2K pro všechny DN = 0,02 - 0,65 m3/h. PN10.
přímý DN 15 1/2" kv2k 0,65	4021185104	EM07A	Ano	0	839	
přímý DN 20 3/4" kv2k 0,65	4021185106	EM07A	Ano	0	1 009	
rohový DN 10 3/8" kv2k 0,65	4021185003	EM07A	Ano	0	809	
rohový DN 15 1/2" kv2k 0,65	4021185004	EM07A	Ano	0	839	
rohový DN 20 3/4" kv2k 0,65	4021185006	EM07A	Ano	0	1 009	
<b>Příslušenství, náhradní díly k TRV</b>						
Klíč k nastavení ventilů RFV9/AV9	4021183962	EM07X	Ne	0	95	Základní montážní příslušenství.
DEMO-BLOC - servisní přístroj univerzální	4021188051	EM07X	Ne	0	11 135	Pro výměnu kuželek bez vypouštění soustavy.
Ventilová kuželka řady "AV9, RFV9" (M30x1,5)	4021187047	EM07X	Ano	0	395	Náhradní díl pro všechny prodávané modely termostatických ventilů. S přípravkem DEMO-BLOC je možný servis za provozu.
Ventilová kuželka řady "AV6, RFV6" (M30x1)	4021017057	EM07X	Ano	0	399	
Zkrácené šroubení OV DN 10	4021019003	EM07X	Ano	0	55	Umožňují upravit stavební délku ventilu v případě nestandardního rozměru původního. Těsnění kov na kov.
Zkrácené šroubení OV DN 15	4021019004	EM07X	Ne	0	75	
Zkrácené šroubení OV DN 20	4021019006	EM07X	Ano	0	95	
<b>PŘIPOJOVACÍ REGULAČNÍ ŠROUBENÍ KLASICKÝCH OT</b>						
<b>Pro uzavírání a zaregulování zpětné větve OT</b>						
COMBI 2 přímé DN 10 vnitřní závit	4021091161	EM07B	Ano	0	295	Materiál bronz RG5, PN10, 120°C. Těsnění kov na kov. Pokoveno niklem. Vnitřní mechanika uzávěru celokovová. Variantně s vnějším závitem, pájecím připojením.
COMBI 2 přímé DN 15 vnitřní závit	4021091162	EM07B	Ano	0	319	
COMBI 2 přímé DN 20 vnitřní závit	4021091163	EM07B	Ne	0	485	
COMBI 2 rohové DN 10 vnitřní závit	4021091061	EM07B	Ano	0	295	
COMBI 2 rohové DN 15 vnitřní závit	4021091062	EM07B	Ano	0	319	
COMBI 2 rohové DN 20 vnitřní závit	4021091063	EM07B	Ne	0	485	
<b>H - PŘIPOJOVACÍ REGULAČNÍ ŠROUBENÍ PRO VK</b>						
<b>Multiflex F, pro VK 1/2" vnitřní závit - měkké těsnění</b>						
Šroubení přímé - uzavírání	4021015883	EM07B	Ne	0	735	"Multiflex" je sortiment tzv. "H" připojovacích šroubení pro VK otopná tělesa většiny z distribuovaných značek. Jmenovitě jsou uvedeny v aktuálním katalogu "Technická data, ceny" nebo v datových listech výrobku. Materiál je bronz RG5, provozní podmínky PN10, 120°C. Těsnění na straně OT variantně dle požadavků kov na kov nebo měkké těsnění. Pokoveno niklem. Připojení armatury H šroubení prostřednictvím svěrných šroubení (viz níže) 3/4".
Šroubení úhlové - uzavírání	4021015884	EM07B	Ano	0	739	
Šroubení přímé - uzavírání, regulace, vypouštění	4021015993	EM07B	Ano	0	985	
Šroubení úhlové - uzavírání, regulace, vypouštění	4021015994	EM07B	Ano	0	1 009	

# KOTLE

PLATNOST OD 1. 3. 2022 DO VYDÁNÍ NOVÉHO CENÍKU.  
 UVEDENÉ CENY JSOU BEZ DPH A PHE V KČ.



Výrobek	Kód	Rabat	Sklad	PHE	Cena/Kč	Technická charakteristika
<b>ZÁVĚSNÉ KONDENZAČNÍ KOTLE ENBRA CD</b>						<b>Všechny kotle řady ENBRA CD jsou v energetické třídě A</b>
* Pouze pro topení / ohřev TV v externím zásobníku						<b>Garance 5 let</b>
ENBRA CD 24H 2,7 - 24 kW, SVT20384	ECD24H	EM14A	Ano	34,1	45 990	Pro ÚT s možností ohřevu TV v externím zásobníku. 3-cestný ventil s pohonem je integrován v kotli. Nerezový hořák, patentovaný trubkový nerezový výměník, modulace čerpadla, bypass, expanzomat. Autodiagnostika, ekvitermní regulace, mikroprocesor, podsvícený LCD displej, účinnost až 109 %, Energetická tř. **** 92/42EEC, emise NOX tř. 6 (LowNOX), plynulá PID modulace výkonu, komunikace Open Therm, ovládání signálem 0-10 V, volně programovatelné funkce pro přizpůsobení parametrům aplikace. Čidlo do bojleru je součástí dodávky kotle. Všechny kotle osazeny zpětnou klapkou spalin.
ENBRA CD 28H 3,7 - 27 kW, SVT20385	ECD28H	EM14A	Ano	34,1	46 990	
ENBRA CD 34H 3,8 - 34 kW, SVT20386	ECD34H	EM14A	Ano	36,85	50 190	
* Kombinované s průtokovým ohřevem TV						<b>Garance 5 let</b>
ENBRA CD 24 2,7 - 24 kW, SVT20381	ECD24	EM14A	Ano	35,2	47 890	Pro ÚT a ohřev TV v bithermickém nerezovém výměníku, produkce TV 11,5-16,7 l/min při T25°C. Nerezový hořák, nerezový patentovaný výměník. Modulační čerpadlo. Všechny kotle osazeny zpětnou klapkou spalin.
ENBRA CD 28 3,7 - 27 kW, SVT20382	ECD28	EM14A	Ano	36,3	48 690	
ENBRA CD 34 3,8 - 34 kW, SVT20383	ECD34	EM14A	Ano	38,5	51 990	
* Kombinované s ohřevem TV v integrovaném nerezovém zásobníku						<b>Garance 5 let</b>
ENBRA CD 24/Z8 2,7 - 24 kW, SVT20387	ECD24Z8	EM14A	Ano	47,3	57 390	Kotle s integrovaným akumulacním nerezovým zásobníkem TV o objemu 20 l ( 8 l ). Příprava TV kombinací bithermického výměníku a nepřímoohřevného zásobníku. Modulační čerpadlo. Patentovaná technologie "Duopass" pro maximální využití kondenzačního režimu. Všechny kotle osazeny zpětnou klapkou spalin.
ENBRA CD 24/Z20 2,7 - 24 kW, SVT20388	ECD24Z20	EM14A	Ano	66	62 390	
ENBRA CD 28/Z20 3,7 - 27 kW, SVT20389	ECD28Z20	EM14A	Ano	66	64 490	
ENBRA CD 34/Z20 3,8 - 34 kW, SVT20390	ECD34Z20	EM14A	Ano	68,2	66 590	
* Prodloužení záruky výměníku kotle na 10 let	PZVYM	EM14S	Ano	0	2 438	Platí pro kotle ENBRA CD o výkonech 24 - 34 kW.
* Přestavbová sada pro provoz kotle na LPG	PSLPG	EM14P	Ano	0	2 490	
* Přestavba na LPG - cena servisního úkonu	PSPLPG	EM14S	Ano	0	1 000	
<b>Kotle s vysokým výkonem</b>						<b>Garance 3 roky</b>
ENBRA CD 50H, SVT20391	ECD50H	EM14A	Ano	40,7	72 590	Kotle s vysokým výkonem pro kotelnové aplikace s možností přípravy TV v externím zásobníku pomocí 3-cestného ventilu. Možnost ovládání signálem 0-10 V. Modulační čerpadlo. Modely 75, 100 a 120 sestaveny ze dvou samostatných kaskádově propojených hořákových skupin. Všechny kotle osazeny zpětnou klapkou spalin.
ENBRA CD 60H	ECD60H	EM14A	Ano	63,8	90 990	
ENBRA CD 75H	ECD75H	EM14A	Ano	68,75	102 990	
ENBRA CD 100H	ECD100H	EM14A	Ano	74,8	123 990	
ENBRA CD 120H	ECD120H	EM14A	Ano	81,4	153 490	
<b>STACIONÁRNÍ KONDENZAČNÍ PLYNOVÉ KOTLE ENBRA</b>						<b>Všechny kotle řady ENBRA CD jsou v energetické třídě A</b>
* Pouze pro topení / ohřev TV v externím zásobníku						<b>Garance 5 let</b>
ENBRA CD 18HS 2,8 - 19 kW, SVT22354	ECD18HS	EM14A	Ano	52,25	53 590	Stacionární kondenzační kotle pro ÚT s možností přípravy TV v externím nepřímoohřevném zásobníku. Trojcestný ventil pro přípravu TV není součástí kotle.
ENBRA CD 25HS 3,5 - 27 kW, SVT22355	ECD25HS	EM14A	Ano	53,35	57 990	
ENBRA CD 34HS 3,9 - 36 kW, SVT22356	ECD34HS	EM14A	Ano	53,9	61 480	
* Kombinované s ohřevem TV v integrovaném nerezovém zásobníku						<b>Garance 5 let</b>
ENBRA CD 24/Z40S 2,7 - 24 kW, SVT22357	ECD24Z40S	EM14A	Ano	77	62 990	Stacionární kondenzační kotle s integrovaným akumulacním nerezovým zásobníkem TV o objemu 40 l. Příprava TV kombinací bithermického výměníku a nepřímoohřevného zásobníku. Modulační čerpadlo. Patentovaná technologie "Duopass" pro maximální využití kondenzačního režimu. Všechny kotle osazeny zpětnou klapkou spalin.
ENBRA CD 28/Z40S 3,7 - 27 kW, SVT22358	ECD28Z40S	EM14A	Ano	80,85	66 890	
ENBRA CD 34/Z40S 3,8 - 34 kW, SVT22359	ECD34Z40S	EM14A	Ano	80,85	70 890	

# KOTLÍKOVÉ DOTACE



Kotle ENBRA CD

Pro instalace realizované od 1. 1. 2021

[Podmínky dotace zde](#)

# KOTLE

PLATNOST OD 1. 3. 2022 DO VYDÁNÍ NOVÉHO CENÍKU.  
 UVEDENÉ CENY JSOU BEZ DPH A PHE V KČ.



Výrobek	Kód	Rabat	Sklad	PHE	Cena/Kč	Technická charakteristika
<b>* ZVÝHODNĚNÉ SETY: KOTEL + NEPŘÍMOOHŘÍVANÝ ZÁSOBNÍK + MAGNETICKÝ FILTR</b>						<b>Garance 5 let</b>
ENBRA CD 24H + ENBRA NOR 120PK + magnetický filtr	ECD24HR120	EM14B	Ano	81,4	63 700	Sestava obsahuje příslušný kotel, nepřímoohřevný ohřívač TV a magnetický filtr. Čidlo pro přípravu TV o délce 8m a trojcestný ventil jsou vždy instalovány v kotli. Magnetický filtr je v sestavě zdarma.
ENBRA CD 28H + ENBRA NOR 120PK + magnetický filtr	ECD28HR120	EM14B	Ano	81,4	64 790	
ENBRA CD 34H + ENBRA NOR 120PK + magnetický filtr	ECD34HR120	EM14B	Ano	84,15	67 990	
ENBRA CD 24H + ENBRA NOR 160 + magnetický filtr	ECD24HR160	EM14B	Ano	85,8	65 490	
ENBRA CD 28H + ENBRA NOR 160 + magnetický filtr	ECD28HR160	EM14B	Ano	85,8	66 490	
ENBRA CD 34H + ENBRA NOR 160 + magnetický filtr	ECD34HR160	EM14B	Ano	88,55	69 690	
* Prodloužení záruky výměníku kotle na 10 let	PZVYM		Ano	0	2 438	Platí pro kotle ENBRA CD o výkonech 24 - 34 kW.
* Přestavbová sada pro provoz kotle na LPG	PSLPG		Ano	0	2 490	
* Přestavba na LPG - cena servisního úkonu	PSPLPG		Ano	0	1 000	
<b>UNIVERZÁLNÍ ORIGINALNÍ PŘÍSLUŠENSTVÍ PRO KOTLE ENBRA CD</b>						
Ekvitermní čidlo venkovní teploty	73518LA	EM14H3	Ano	0,04	952	Univerzální pro všechny kotle. Po připojení je aktivní funkce volby ekvitermních křivek.
Bezdrátové čidlo venkovní teploty EBC01	EBC01	EM14H2	Ano	0,4	2 573	
Čidlo do externího zásobníku TV	31368LA	EM14H3	Ano	0,14	749	Univerzální pro všechny kotle umožňující ohřev TV v ext. zásobníku. U kotlů ENBRA CD H je čidlo již instalováno v kotli.
Kabel pro připojení ovládání 0-10V a spínání přípravy TV	40-00133	EM14H3	Ano	0,02	310	Univerzální pro všechny kotle. Po připojení je aktivní funkce volby ekvitermních křivek.
Kabel pro připojení 3-cestného ventilu k přípravě TV	40-00136	EM14H3	Ano	0,03	268	Pro kotle 50H, 75H, 100H a všechny kotle řady HS.
Deska SVZ pro dálkovou signalizaci poruchy kotle	65-00030	EM14H3	Ano	0,07	867	Dálková signalizace poruchy - například přes modul GST2.
Easy Remote - originální drátový OpenTherm termostat	40-00017	EM14H3	Ne	0,22	3 050	Termostat sloužící i jako dálkové ovládání kotle.
CLOUDWARM - bezdrátový OpenTherm WiFi termostat	40-00638	EM14H3	Ne	0,77	6 275	Ovládání kotle a vytápěného prostoru pomocí mobilu, nebo tabletu s instalovanou aplikací Cloudwarm. Aplikace ke stažení zdarma na webových obchodech (Google Play, App Store).
<b>Magnetické separační filtry pro kotle ENBRA CD</b>			<b>Povinné příslušenství ke všem kondenzačním kotlům ENBRA CD.</b>			
Separací magnetický filtr Ultima MB1 Comfort transparentní, připojení 3/4"	MB1CT	EM14E	Ano	0	2 562	Magnetický filtr pro rohovou, vodorovnou i svislou instalaci. Součástí příp. šroubení 3/4" a uzavírací kohout. Průhledné červené provedení.
Separací magnetický filtr SafeCleaner W 3/4"	SCW34	EM14E	Ne	0	3 738	Magnetický filtr pro vertikální, horizontální a diagonální instalaci. Součástí 2 ks uzavíratelných ventilů 3/4".
Separací magnetický filtr SafeCleaner W 5/4"	SCW54	EM14E	Ano	0	4 773	Magnetický filtr pro kotle ENBRA CD 50H a 60H.
Separací magnetický filtr R-MAG 6/4"	RM64	EM14E	Ano	0	10 235	Magnetický filtr pro kotle CD75, 100 a 120H.
Separací magnetický filtr TC MF34	TCMF34	EM14E	Ne	0	2 120	Magnetické filtry SALUS. Součástí vždy dva uzavírací kulové ventily.
Separací magnetický filtr TC MF02 MINI 3/4"	TCMF0234	EM14E	Ne	0	1 750	
<b>Přípravky pro topné systémy bytů a rodinných domů</b>			<b>Doporučené příslušenství pro ochranu topného systému</b>			
Ultima Q100Comfort DUO - Inhibitor koroze 1l	Q100D/01	EM14E	Ne	0	1 254	Inhibitor koroze pro ochranu topných systémů a prodloužení životnosti. Ochraňuje topný systém po dobu 4-6 let. Ředění 1:200.
Ultima Q100Comfort DUO - Inhibitor koroze 10l	Q100D/10	EM14E	Ne	0	12 029	
Ultima Q400 - přípravek na čištění kalů a usazenin 1l	Q400/01	EM14E	Ne	0	713	Odstraňuje kaly a usazeniny v topném systému. Minimální doba procesu 1den - doporučená doba 2 - 6týdnů. Dávkování 1,5 - 3% objemu topného systému. Nečistoty se usadí ve filtru.
Ultima Q400 - přípravek na čištění kalů a usazenin 20l	Q400/20	EM14E	Ne	0	11 638	
Ultima Q700 - přípravek proti bakteriím 1l	Q700/01	EM14E	Ne	0	851	Ochraňuje nízkoteplotní (podlahové) systémy proti bakteriím. Ředění 1:300.
Ultima Q700 - přípravek proti bakteriím 20l	Q700/20	EM14E	Ne	0	16 330	
<b>Příslušenství pro kotle 50, 60, 75, 100 a 120kW</b>						
Závěsný rám pro kotel CD50H, 60H	12-01614	EM14P	Ne	0	6 795	Rámy pro umístění kotlů do prostoru - v případě nemožnosti pověšení na zeď.
Závěsný rám pro kotel CD75, 100 a 120H	12-01713	EM14P	Ne	0	7 685	
Hydraulický oddělovač pro kotel CD50H, 60H	26205LA	EM14P	Ne	0	4 450	Hydraulický oddělovače pro oddělení primárního (kotlového) okruhu od sekundárního.
Hydraulický oddělovač pro kotel CD75, 100 a 120H	12-01735	EM14P	Ne	0	4 842	
Vertikální přípojovací sada pro kotel CD50H, 60H	26110LP	EM14P	Ne	0	10 054	Přípojovací sada obsahuje kohouty, jímky, filtr...
Vertikální přípojovací sada pro kotel CD75, 100 a 120H	65-00053	EM14P	Ne	0	16 410	
Sada 3-cestného ventilu s pohonem pro externí zásobník TV	26097LP	EM14P	Ne	4,51	8 239	Sada pro přípravu TV v externím zásobníku.

# KOTLE

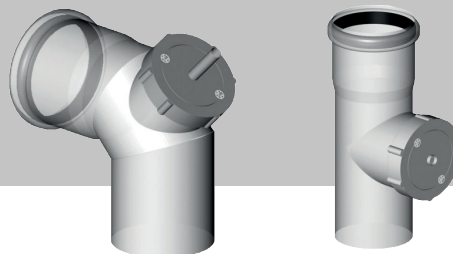
PLATNOST OD 1. 3. 2022 DO VYDÁNÍ NOVÉHO CENÍKU.  
 UVEDENÉ CENY JSOU BEZ DPH A PHE V KČ.



Výrobek	Kód	Rabat	Sklad	PHE	Cena/Kč	Technická charakteristika
<b>Přípojovací hlavice odkouření ke kotlům ENBRA CD</b>						
Hlavice koaxiální 60/100/90° - pro vodorovný odtah	27086LA	EM14D1	Ano	0	1 248	Měřicí body pro seřízení spalín jsou umístěny na všech přípojovacích hlavících.
Hlavice koaxiální 60/100 - pro svislý odtah	27060LA	EM14D1	Ano	0	913	
Hlavice koaxiální 80/125 - pro svislý odtah	46780LA	EM14D1	Ano	0	1 329	
Hlavice pro oddělený odtah spalín 2x80	27079LA	EM14D1	Ano	0	913	
Slučovač 2x80/110 pro kotle ENBRA CD 75 a 100H	PPSS80-110	EM14D3	Ano	0	1 906	Sdružení odvodu spalín dvojkotle do společného DN110.
Set pro odvod kondenzátu ze sání vzduchu "A"	65-00690	EM14N1	Ano	0	472	Set pro zabránění vniknutí kondenzátu do kotle ze sání spalovacího vzduchu. Set "A" pro kotle vyrobené do 1.11.2018, set "B" pro kotle vyrobené po 1.11.2018.
Set pro odvod kondenzátu ze sání vzduchu "B"	65-00689	EM14N1	Ano	0	251	
<b>Základní sady odkouření pro kotle ENBRA CD</b>						
SH1 - Koaxiální 60/100, horizontální - přes zeď	SH1	EM14D1	Ano	0	2 843	Sada vždy obsahuje základní komponenty nezbytné pro daný systém odkouření - přípojovací hlavici na kotel s měřicími body a trubkový díl přes zeď s manžetami, nebo střešní nástavec. K případnému prodloužení použijte komponenty ze seznamu dílů odkouření.
SH2 - Koaxiální 80/125, horizontální - přes zeď	SH2	EM14D1	Ano	0	4 085	
SH3 - Dělené 2x80, horizontální - přes zeď	SH3	EM14D1	Ano	0	2 904	
SV1 - Koaxiální 60/100, vertikální - přes střechu	SV1	EM14D1	Ano	0	2 793	
SV2 - Koaxiální 80/125, vertikální - přes střechu	SV2	EM14D1	Ano	0	3 150	
<b>PŘÍSLUŠENSTVÍ PLYNOVÝCH KOTLŮ - PŘÍDAVNÁ ROZŠÍŘUJÍCÍ REGULACE</b>						
<b>Prostorové termostaty ENBRA</b>						<b>Garance 2 roky</b>
Bezdrátový termostat RT310i s přístupem prostřednictvím tabletu nebo chytrého telefonu	RT310i	EM14H5	Ano	0,77	3 875	Aplikace RT310i pro Android nebo iOS, záruka 2 roky.
Prostorový bezdrátový termostat T105RF (On/Off)	T105RF	EM14H5	Ano	0,55	1 800	Bezdrátový On/Off termostat.
<b>Prostorové termostaty Elektrobock</b>						<b>Garance 2 roky</b>
Prostorový digitální termostat PT21 (On/Off)	PT21	EM14H1	Ne	0,33	945	Základní prostorový termostat. Optimalizace regulace - snížení nákladů na topení, denní časové programy (až 6 časových úseků a teplot/den).
Prostorový bezdrátový digitální termostat BT21 (On/Off)	BT21	EM14H1	Ne	0,55	2 573	
Prostorový bezdrátový digitální termostat BT22 (On/Off)	BT22	EM14H1	Ne	0,53	2 835	
Prostorový digitální termostat PT22 (On/Off)	PT22	EM14H1	Ne	0,44	1 229	
Prostorový digitální termostat PT 32 ( On/Off )	PT32	EM14H1	Ne	0,33	1 838	
Prostorový digitální termostat PT32 GST (On/Off) s GSM modulem	PT32GSM	EM14H1	Ne	0,33	4 148	Prostorové termostaty typu On/Off s možností ovládání pomocí mobilního telefonu (varianty GSM). Drátová i bezdrátová verze. Vhodné k ovládání zařízení pomocí spínaného kontaktu - kotle, peletový hořák, elektrokotel, tepelná čerpadla.
Prostorový bezdrátový digitální termostat BT32 GST (On/Off) s GSM modulem	BT32GST	EM14H1	Ne	0,77	5 145	
Prostorový digitální termostat PT32 WiFi	PT32WIFI	EM14H1	Ne	0,33	4 148	Prostorové termostaty typu On/Off s možností ovládání pomocí internetu přes PC, nebo mobilní telefon s aplikací PT32WiFi.
Inteligentní termostat PT59 (OpenTherm)	PT59	EM14H1	Ano	0,22	2 520	Prostorové termostaty typu OpenTherm. K variantě PT59X lze připojit GSM modul k ovládání termostatu pomocí mobilního telefonu.
Inteligentní termostat PT59X (GSM, RS232, OpenTherm)	PT59X	EM14H1	Ne	0,22	3 360	
Inteligentní bezdrátový termostat BT57 (OpenTherm)	BT57	EM14H1	Ne	0,44	3 413	Bezdrátový termostat, pomocí kterého je možné využít veškeré výhody topných systémů s komunikačním protokolem OpenTherm - shodné jako PT59X.
GSM modul GST1 pro ovládání PT59X a BPT57	GST1-GSM	EM14H1	Ne	0,22	3 990	Modul pro dálkovou signalizaci poruchy kotle (v kombinaci s deskou SVZ).
GSM modul GST2 pro dálkové hlášení poruch	GST2-GSM	EM14H1	Ne	0,44	3 675	
<b>Kaskádová a zónová regulace SIEMENS Albatros</b>						<b>Garance 2 roky</b>
Regulace RS 2.2.1 1x kotel, nebo 2x kotel, 2x smíšený okruh, TV, ekvitermní regulace, recirkulace TV	RS221	EM14H2	Ne	0,88	19 740	Regulační sada pro řízení maximálně dvou kotlů v kaskádě. Sada umožňuje řízení dvou smíšených okruhů, přípravu TV, recirkulaci TV a ekvitermní regulaci. Sada obsahuje regulátor RVS 63.283, obslužní jednotku AVS 37.294, venkovní čidlo, 3ks příložních čidel ( kaskáda + smíšené okruhy ), jímkové čidlo TV, sadu svorek, propojovací kebel a krytku. Kotle jsou ovládány analogovým signálem 0-10V z regulátoru RVS.
Webserver OZW672.01 pro ovládání regulace přes internet	OZW672.01	EM14H2	Ne	0,55	8 190	Správa jednoho regulátoru RVS přes internet
Poruchová signalizace kotelny KOTELNÍK v1.0	KOTELNIK1	EM14H2	Ne	2,31	18 745	Poruchová signalizace povinná pro kotelny nad 100kW. Sada obsahuje taky čidlo tlaku systému ÚT, čidlo teploty prostoru, čidlo teploty systému ÚT, čidlo zaplavení. Čidlo úniku plynu není součástí dodávky.
Čidlo úniku plynu SIEMENS E2630 - LEL	E2630-LEL	EM14H2	Ne	0,44	3 938	Čidlo úniku plynu k signalizaci KOTELNÍK v1.0.
Modem SMS232	SMS232	EM14H2	Ne	0,33	5 292	GSM modem - zasílání poruchových hlášení ze signalizace KOTELNÍK v1.0.

# KOTLE

PLATNOST OD 1. 3. 2022 DO VYDÁNÍ NOVÉHO CENÍKU.  
 UVEDENÉ CENY JSOU BEZ DPH A PHE V KČ.



Výrobek	Kód	Rabat	Sklad	PHE	Cena/Kč	Technická charakteristika			
<b>PŘÍSLUŠENSTVÍ PLYNOVÝCH KOTLŮ - ODKOURENÍ</b>									
<b>KONDEZAČNÍ KOTLE - souosé koaxiální odkouření - výběr z komponentů</b>									
Koleno koaxiální 60/100/90°s měřícím (rev.) otvorem	LPRKM5	EM14D4	Ano	0	2 702	<b>Odvod spalin v DN60/100 a 80/125</b>			
Koleno koaxiální 60/100/90° - O/M	LPBK95	EM14D4	Ano	0	667				
Koleno koaxiální 60/100/45° - O/M	LPBK45	EM14D4	Ano	0	661	<b>Způsob odvodu spalin</b>	<b>ENBRA CD 24 / CD 24H</b>	<b>Ostatní kotle 24kW</b>	<b>Kotle 28kW</b>
Trubka koax. 60/100 x 1000 mm s výfukovým košem	LPALK5	EM14D4	Ano	0	1 672	60/100	15m	10m	6m
Trubka koaxiální 60/100 x 500 mm prodloužení	LPRK55	EM14D4	Ano	0	596	80/125	20m	12m	8m
Trubka koaxiální 60/100 s revizním otvorem (250 mm)	LPRTK5	EM14D4	Ano	0	1 445	<b>Způsob odvodu spalin</b>	<b>Kotle 34kW</b>	<b>Kotle 50kW</b>	<b>Kotle 60kW</b>
Trubka koaxiální 60/100 x 1000 mm prodloužení	LPRK15	EM14D4	Ano	0	778	60/100	2m	3m	x
Koleno koaxiální 80/125/90°s revizním otvorem	LPRKM8	EM14D4	Ano	0	2 954	80/125	10m	10m	x
Koleno koaxiální 80/125/90° - O/M	LPBK98	EM14D4	Ano	0	978				
Koleno koaxiální 80/125/45° - O/M	LPBK48	EM14D4	Ano	0	901				
Trubka koax. 80/125 x 1000 mm s výfukovým košem	LPALK8	EM14D4	Ano	0	2 144				
Trubka koaxiální 80/125 s revizním otvorem (250 mm)	LPRTK8	EM14D4	Ano	0	2 047				
Trubka koaxiální 80/125 x 1000 mm prodloužení	LPRK18	EM14D4	Ano	0	1 193				
Trubka koaxiální 80/125 x 500 mm prodloužení	LPRK58	EM14D4	Ano	0	791				
Zachycovač kondenzátu 60/100	LPKFK5	EM14D4	Ano	0	1 277				
Zachycovač kondenzátu 80/125	LPKFK8	EM14D4	Ano	0	1 582				
Komínek koaxiální 60/100	DPDS45	EM14D4	Ano	0	2 268				
Komínek koaxiální 80/125	DPDS48	EM14D4	Ano	0	2 365				
Redukce 60/100 - 80/125	LPKK01	EM14D4	Ano	0	907				
<b>KONDEZAČNÍ KOTLE - dělené odkouření ENBRA FLEX - výběr z komponentů</b>									
Trubka flex. D80, 1m	8FT50	EM14D2	Ano	0	354	<b>Odvod spalin v DN80</b>			
Adaptér flex/pevná	8FAFP	EM14D2	Ano	0	811				
Pateční koleno flex 87° s kotvením	8FPK	EM14D2	Ano	0	1 069	<b>Způsob odvodu spalin</b>	<b>ENBRA CD 24 / CD 24H</b>	<b>Ostatní kotle 24kW</b>	<b>Kotle 28kW</b>
Těsnění flex D80	8FT	EM14D2	Ano	0	47	2x DN80 - výfuk + sání	100m	60m	60m
Jistící objímka spoje D80	8FJOS	EM14D2	Ano	0	437	1x DN80 - pouze výfuk	70m	35m	35m
Jistící spona D80	8FJS	EM14D2	Ano	0	287	<b>Způsob odvodu spalin</b>	<b>Kotle 34kW</b>	<b>Kotle 50kW</b>	<b>Kotle 60kW</b>
Distanční objímka flex	8FDO	EM14D2	Ano	0	88	2x DN80 - výfuk + sání	60m	40m	22m
Komínová hlavice D80	8KH	EM14D2	Ano	0	1 598	1x DN80 - pouze výfuk	35m	25m	17m
Trubka s hrdlem 0,25 m	8TSH25	EM14D2	Ano	0	164				
Trubka s hrdlem 0,50 m	8TSH50	EM14D2	Ano	0	222				
Trubka s hrdlem 1 m	8TSH100	EM14D2	Ano	0	320				
Trubka s hrdlem 2 m	8TSH200	EM14D2	Ano	0	550				
Revizní T-kus	8RTK	EM14D2	Ano	0	497				
Revizní T-kus s odtokem	8RTKO	EM14D2	Ano	0	655				
Revizní T-kus se změnou směru	8RTKZS	EM14D2	Ano	0	587				
Koleno 45°	8K45	EM14D2	Ano	0	212				
Koleno 90°	8K90	EM14D2	Ano	0	220				
Koleno 90° s revizním otvorem	8KRO90	EM14D2	Ano	0	695				
Pateční koleno 90°	8PK90	EM14D2	Ano	0	826				
Ukončovací trubka UV stab. bez hrdla	8UTUVS	EM14D2	Ano	0	240				
Ochranný košík nerez	80KN	EM14D2	Ano	0	308				
Sifon Zeus	ZUOS40	EM14D3	Ano	0	864				
Koleno pro vložkování	PBEB08	EM14D3	Ano	0	1 260				
<b>KONDEZAČNÍ KOTLE - dělené odkouření DN60 - výběr z komponentů</b>									
Trubka flex. D60, 1m	PPRF55	EM14D3	Ano	0	324	<b>Odvod spalin v DN60</b>			
Adaptér flex/pevná	PPAMS5	EM14D3	Ano	0	660				
Adaptér pevná/flex	PPAES5	EM14D3	Ano	0	444	<b>Způsob odvodu spalin</b>	<b>ENBRA CD 24 / CD 24H</b>	<b>Ostatní kotle 24kW</b>	<b>Kotle 28kW</b>
Pateční koleno flex 87° s kotvením	PPSTF5	EM14D3	Ano	0	1 122	2x DN60 - výfuk + sání	60m	32m	20m
Těsnění flex D60	ZUMDF5	EM14D3	Ano	0	60	1x DN60 - pouze výfuk	40m	30m	18m
Jistící objímka spoje	ZUBF05	EM14D3	Ano	0	390	<b>Způsob odvodu spalin</b>	<b>Kotle 34kW</b>	<b>Kotle 50kW</b>	<b>Kotle 60kW</b>
Jistící spona	ZUHFO5	EM14D3	Ano	0	222	2x DN60 - výfuk + sání	18m	6m	x
Distanční objímka univerzální	PPFR60	EM14D3	Ano	0	258	1x DN60 - pouze výfuk	14m	5m	x
Komínová hlavice	PPSAS5	EM14D3	Ano	0	1 614				
Trubka s hrdlem 0,25 m	PBRM05	EM14D3	Ano	0	174				
Trubka s hrdlem 0,50 m	PBRM55	EM14D3	Ano	0	198				
Trubka s hrdlem 1 m	PBRM15	EM14D3	Ano	0	276				
Trubka s hrdlem 2 m	PBRM25	EM14D3	Ano	0	480				

# KOTLE

PLATNOST OD 1. 3. 2022 DO VYDÁNÍ NOVÉHO CENÍKU.  
 UVEDENÉ CENY JSOU BEZ DPH A PHE V KČ.



Výrobek	Kód	Rabat	Sklad	PHE	Cena/Kč	Technická charakteristika
Revizní T-kus	PBRTD5	EM14D3	Ano	0	510	
Revizní T-kus s odtokem	PBRTA5	EM14D3	Ano	0	750	
Revizní T-kus se změnou směru	PBUTD5	EM14D3	Ano	0	540	
Koleno 45°	PBSB45	EM14D3	Ano	0	186	
Koleno 90°	PBSB95	EM14D3	Ano	0	186	
Koleno 90° s revizním otvorem	PBRB95	EM14D3	Ano	0	720	
Pateční koleno 90°	PBTU05	EM14D3	Ano	0	948	
Ukončovací trubka UV stab. bez hrdla	PPRS55	EM14D3	Ano	0	198	
Sífon Zeus	ZUOS40	EM14D3	Ano	0	864	
Koleno pro vložkování	PBEB05	EM14D3	Ano	0	1 210	
<b>Společné komponenty pro všechny systémy odkouření</b>						
Průchodka šikmou střechou	ZUD22S	EM14D3	Ano	0	1 270	Pro snadné, bezpečné a těsné zajištění průchodu odkouření střechou. Nahrazuje vyjmutou střešní tašku.
Průchodka vodorovnou střechou	ALPP35	EM14D3	Ano	0	732	
Distanční objímka do komína	PPFR60	EM14D3	Ano	0	252	Pro snadnou fixaci potrubí v komíně.
Krycí manžeta D100	UPRKW5	EM14D3	Ano	0	124	Manžety pro průchod potrubí přes zeď.
Krycí manžeta černá, UV stabilní D100	UPRKS5	EM14D3	Ano	0	124	
Krycí manžeta D125	UPRKW8	EM14D3	Ano	0	178	
Krycí manžeta černá, UV stabilní D125	UPRKS8	EM14D3	Ano	0	178	
<b>Kaskádové odkouření kotlů ENBRA CD</b>						
Technickou a cenovou nabídku kaskádového odtahu spalin Vám připravíme na konkrétní kotlovou aplikaci.						
<b>Zařízení pro neutralizaci kondenzátu kondenzačních kotlů</b>						
Neutralizační box pro kotle do 350 kW	ZUNF35	EM14D3	Ne	0	6 188	Univerzální zařízení pro neutralizaci kondenzátu z výtoku odpadního sifonu kondenzačních kotlů. Dodávka obsahuje v balení i základní dávku neutralizační náplně. V rámci provozování tepelného zdroje je třeba pravidelná kontrola náplně pro zajištění správné funkce zařízení.
Neutralizační box pro kotle do 1500 kW	ZUNF15	EM14D3	Ne	0	7 906	
Náhradní náplň pro neutralizátor do 350kW (vápenec 10kg)	ZUFM35	EM14D3	Ne	0	1 115	
Náhradní náplň pro neutralizátor do 1500kW (vápenec 25kg)	ZUFM15	EM14D3	Ne	0	1 639	
<b>STACIONÁRNÍ NEREZOVÉ KONDENZAČNÍ KOTLE ADISA</b>			<b>Všechny kotle řady ADI CD jsou v energetické třídě A</b>			
<b>Pro kondenzační kotlové bloky</b>						<b>Garance 3 roky</b>
ADI CD 70 70 kW	ADICD70	EM14F	Ne	121	177 500	Kompletní řada nerezových kondenzačních stacionárních kotlů. Premixový trubkový mikroplamínkový hořák, patentovaný trubkový nerezový výměník. Přední odnímatelný panel z tvrzeného plastu. Řídící elektronika SIEMENS, vestavěný převodník pro ovládání kotle signálem 0-10 V. Velmi nízké emise NOx a CO, nízká spotřeba elektrické energie. Ekvitermní regulace, autodiagnostika, ochranné funkce. Energetická třída dle Dir 92/42***. Pásmo modulace 30-100%, sezónní účinnost dle DIN 4702 108%. Extrémně nízká hmotnost a minimální rozměry. Nejmenší kotel na trhu.
ADI CD 85 85 kW	ADICD85	EM14F	Ne	127,6	200 450	
ADI CD 105 104 kW	ADICD105	EM14F	Ne	132	213 750	
ADI CD 120 120 kW	ADICD120	EM14F	Ne	148,5	265 650	
ADI CD 175 162 kW	ADICD175	EM14F	Ne	151,8	333 250	
ADI CD 200 198 kW	ADICD200	EM14F	Ne	363	409 350	
ADI CD 250 241 kW	ADICD250	EM14F	Ne	385	428 650	
ADI CD 325 294 kW	ADICD325	EM14F	Ne	484	472 150	
ADI CD 375 354 kW	ADICD375	EM14F	Ne	489,5	589 250	
ADI CD 450 440 kW	ADICD450	EM14F	Ne	506	604 950	
ADI CD 550 530 kW	ADICD550	EM14F	Ne	528	743 850	
ADI CD 650 598 kW	ADICD650	EM14F	Ne	533,5	851 300	
ADI CD 750 675 kW	ADICD750	EM14F	Ne	533,5	959 950	
ADI CD 850 792 kW	ADICD850	EM14F	Ne	599,5	1 010 600	
ADI CD 950 894 kW	ADICD950	EM14F	Ne	599,5	1 095 000	
ADI MEGA CD 1200 1196kW	ADICD1200	EM14F	Ne	1067	na dotaz	Sestavy dvojkotlů ADI CD určené pro velké kotelny.
ADI MEGA CD 1600 1585kW	ADICD1600	EM14F	Ne	1199	na dotaz	
ADI MEGA CD 1800 1784kW	ADICD1800	EM14F	Ne	1199	na dotaz	
<b>Uvedení kotlů ADI CD do provozu</b>						
Kotle do 400kW	AUPAD1400	EM14F1	Ne	0	7 000	Uvedení kotle do provozu autorizovaným servisním technikem.
Kotle 400 - 900kW	AUPAD1900	EM14F1	Ne	0	13 500	
Kotle nad 900kW	AUPADIMEGA	EM14F1	Ne	0	17 500	
<b>Příslušenství pro regulaci kotlů ADI CD</b>						<b>Garance 2 roky</b>
Kaskádový modul OCI 345.06/101	OCI345.06/101	EM14H2	Ano	0,07	4 520	V případě kaskádového zapojení musí být kaskádový modul instalován do každého kotle kaskády. Do jednoho kotle mohou být instalovány maximálně 3 moduly pro směřovanou zónu.
Modul pro směřovanou zónu	AGU2.550A109	EM14H2	Ne	0,22	7 497	
Příložné čidlo teploty (kaskáda, zóny)	QAD36/101	EM14H2	Ne	0,09	629	
Jímkové čidlo teploty (TV, kaskáda, zóny)	QAZ36.526/109	EM14H2	Ne	0,22	431	
Ekvitermní venkovní čidlo teploty	QAC34/101	EM14H2	Ne	0,1	441	

# KOTLE

PLATNOST OD 1. 3. 2022 DO VYDÁNÍ NOVÉHO CENÍKU.  
 UVEDENÉ CENY JSOU BEZ DPH A PHE V KČ.



Výrobek	Kód	Rabat	Sklad	PHE	Cena/Kč	Technická charakteristika
<b>AUTOMATICKÉ KOTLE ENBRA TP-EKO NA UHLÍ A PELETY</b>						
<b>Stacionární ocelové automatické kotle na uhlí a pelety</b>						<b>Garance 5 let na kotlové těleso</b>
ENBRA TP-EKO 19 5,7 - 19 kW	EKO19	EM15A	Ne	498,3	87 890	Stacionární ocelový 5-ti tahový kotel s retortovým hořákem pro palivo hnědé uhlí ořech 2, případně pelety. Zákazník si při objednávce může zvolit ze dvou variant řídicí jednotky: Tech ST 480, nebo EcoMAX 800R2. Při objednávce upřesněte umístění zásobníku pravě/levě. Za příplatek 10% lze objednat umístění zásobníku před kotlem.
ENBRA TP-EKO 25 7,5 - 25 kW	EKO25	EM15A	Ne	525,8	94 990	
ENBRA TP-EKO 32 9,6 - 32 kW	EKO32	EM15A	Ne	550	111 790	
ENBRA TP-EKO 38 10,8 - 38 kW	EKO38	EM15A	Ne	605	121 790	
ENBRA TP-EKO 42 12,6 - 42 kW	EKO42	EM15A	Ne	660	127 590	
ENBRA TP-EKO 49 14,7 - 49 kW	EKO49	EM15A	Ne	775,5	141 990	
ENBRA TP-EKO 60 18,0 - 60 kW	EKO60	EM15A	Ne	841,5	156 790	
ENBRA TP-EKO 76 22,8 - 76 kW	EKO76	EM15A	Ne	968	174 590	
<b>Stacionární ocelové automatické kotle na pelety</b>						<b>Garance 5 let na kotlové těleso</b>
ENBRA TP-EKO 19 PELLET 5,7 - 19 kW SVT7330	EKO19PELLET	EM15A	Ne	498,3	87 890	Stacionární ocelový 5-ti tahový kotel s retortovým hořákem pro spalování dřevních pelet. Kotel splňuje požadavky dotačního programu Kotlíková dotace a Nová zelená úsporám. Kotel splňuje 5. emisní třídu dle ČSN EN 303-5. Zákazník si při objednávce může zvolit ze dvou variant řídicí jednotky: Tech ST 480, nebo EcoMAX 800R2. Při objednávce upřesněte umístění zásobníku pravě/levě. Za příplatek 10% lze objednat umístění zásobníku před kotlem.
ENBRA TP-EKO 25 PELLET 7,5 - 25 kW SVT21527	EKO25PELLET	EM15A	Ne	525,8	94 990	
ENBRA TP-EKO 32 PELLET 9,6 - 32 kW SVT21528	EKO32PELLET	EM15A	Ne	550	111 790	
ENBRA TP-EKO 38 PELLET 10,8 - 38 kW SVT20018	EKO38PELLET	EM15A	Ne	605	121 790	
ENBRA TP-EKO 42 PELLET 12,6 - 42 kW	EKO42PELLET	EM15A	Ne	660	127 590	
ENBRA TP-EKO 49 PELLET 14,7 - 49 kW	EKO49PELLET	EM15A	Ne	775,5	141 990	
ENBRA TP-EKO 60 PELLET 18,0 - 60 kW	EKO60PELLET	EM15A	Ne	841,5	156 790	
ENBRA TP-EKO 76 PELLET 22,8 - 76 kW	EKO76PELLET	EM15A	Ne	968	174 590	
<b>Stacionární ocelové automatické kotle na uhlí a pelety ENBRA TP-EKO Mini</b>						
ENBRA TP-EKO Mini 25 (uhlí) 7,5 - 25 kW	25MINI	EM15E	Ne	495	84 790	Odlehčená a zmenšená varianta kotle ENBRA TP-EKO 25 pro palivo hnědé uhlí ořech 2 a dřevní pelety. Podávací a retortový systém je totožný s kotlem TP-EKO 25. Zákazník si při objednávce může zvolit ze dvou variant řídicí jednotky: Tech ST 480, nebo EcoMAX 800R2.
ENBRA TP-EKO Mini 25 PELLET (pelety) 7,5 - 25 kW, SVT23744	25MINIPELLET	EM15E	Ne	495	84 790	
<b>Regulace ke kotlům ENBRA TP-EKO</b>						
Řídicí jednotka EcoMAX 800R2	EM800R2	EM15B	Ne	3,63	9 345	Internetový modul EcoNet 300 lze kombinovat pouze s kotlem osazeným regulací EcoMax 800R2. Rozšiřující moduly B a C lze kombinovat pouze z řídicí jednotkou EcoMax 800R2.
Řídicí jednotka Tech ST480	TST480	EM15B	Ne	3,85	6 668	
Příplatek za kotel s řídicí jednotkou EcoMAX 800R2	PEM800R2	EM15B	Ne	0	2 646	
Displej k EcoMAX 800R2	DEM800R2	EM15N3	Ne	0,55	2 856	
Rozšiřující modul EcoMAX B - 2x mix + akumulace	EMB	EM15B	Ne	0,68	4 552	
Rozšiřující modul EcoMAX C - 2x mix	EMC	EM15B	Ne	0,68	4 552	
Termostat EcoSter 200	ES200	EM15B	Ne	0,36	2 588	
Dotykový termostat EcoTouch	ET	EM15B	Ne	0,44	4 266	
EcoNet 300 - internetový modul	EN300	EM15B	Ne	0,51	5 190	
<b>Základní ND ke kotlům ENBRA TP-EKO</b>						
Teplotní čidlo CT4 - 2 m	ČIDLO CT4-2	EM15N3	Ne	0,11	357	Používejte pouze originální náhradní díly.
Teplotní čidlo CT4 - 4 m	ČIDLO CT4-4	EM15N3	Ne	0,11	480	
Bezpečnostní čidlo STB	ČIDLO STB	EM15N3	Ne	0,14	332	
<b>Základní ND ke kotlům ENBRA TP-EKO Mini</b>						
Teplotní čidlo Tech - 4 m	ČIDLO T4	EM15N3	Ne	0,22	477	Používejte pouze originální náhradní díly.
Bezpečnostní čidlo Tech	BCT	EM15N3	Ne	0,07	415	
<b>KOTLE ENBRA DV-EKO NA DŘEVO</b>						
<b>Stacionární ocelové kotle na dřevo</b>						
ENBRA DV-EKO 15 16kW, SVT24419	DVEKO15	EM15F	Ne	235,4	65 990	Stacionární ocelový zplyňovací kotel s trubkovým výměníkem na dřevo. Kotel splňuje limity pro 5. emisní třídu a EKODESIGN a je zařazen do třídy A+ v energetické účinnosti. Kotel je osazen regulační jednotkou EcoMAX800D umožňující řízení nabíjení akumulačního zásobníku. Účinnost převyšuje 88%. Kotel zplyňuje měkké i tvrdé dřevo a dřevní odpad.
ENBRA DV-EKO 25 24kW, SVT24420	DVEKO25	EM15F	Ne	396	75 990	



# TEPELNÁ ČERPADLA

PLATNOST OD 1. 3. 2022 DO VYDÁNÍ NOVÉHO CENÍKU.  
 UVEDENÉ CENY JSOU BEZ DPH A PHE V KČ.



Výrobek	Kód	Rabat	Sklad	PHE	Cena/Kč	Technická charakteristika
<b>TEPELNÉ ČERPADLO PRO PŘÍPRAVU TV S INTEGROVANÝM ZÁSOBNÍKEM (VNITŘNÍ INSTALACE)</b>						
<b>Zásobníky s TV s tepelným čerpadlem</b>						
Calido stacionární 200l (en. třída A)	0111014#302011	EM17F	Ne	245	55 990	Pomocný el. dohřev 1,2kW. On/Off kontakt. Voda 65°C. Výška 1638 mm 200l, 1888 mm 300l, průměr 654 mm. Potřebný volný prostor do stran a stropu 500mm.
Calido stacionární 300l (en. třída A)	0111014#002011	EM17F	Ne	303,75	59 290	
<b>TEPELNÁ ČERPADLA ENBRA i-32V5/KA VZDUCH/VODA NEDELENÉ KONSTRUKCE (MONOBLOK)</b>						
<b>ENBRA i-32V5 (provoz do -20°C)</b>						<b>Garance 3 roky</b>
i-32 V5/KA 06 (230 V), SVT24635	0110419#2016100	EM17A	Ne	180	140 690	Tiché a úsporné tepelné čerpadlo s modulovaným chodem kompresoru i ventilátoru. Topení, příprava TV i chlazení. Energetická třída: A+++ (35°C) / A++ (55°C). Výstupní teplota max. 60°C. Integrované rozhraní 0-10V. Sada proti zamrznutí (topné prvky na výměnících) Certifikace Eurovent. Výroba a vývoj v EU. Pozlacený výparník pro vyšší odolnost. Za příplatek verze s integrovaným rozhraním modbus nebo GI modulem (GI modul slouží pro spínání sekundárního oběhového čerpadla, ovládání směšovacího ventilu nebo solárního systému).
i-32 V5/KA 08 (230 V), SVT24636	0110419#2017100	EM17A	Ne	180	151 690	
i-32 V5/KA 12T (400 V)	0110419#211910001	EM17A	Ne	240	184 690	
i-32 V5/KA 14T (400 V), SVT24639	0110419#2120100	EM17A	Ano	340	209 990	
i-32 V5/KA 18T (400 V), SVT24641	0110419#2123100	EM17A	Ne	352,5	227 590	
<b>ENBRA i-32V5C Midi (pouze pro chlazení do -15°C)</b>						<b>Garance 2 roky</b>
i-32V5C Midi/KA 21	MIDICKA1121	EM17K	Ne	225,5	310 100	Vysoce účinná invertorová monobloková jednotka vhodná pro chlazení a topení. Pracuje v prostředí od -15°C do +48°C. Min. teplota vody +5°C, za příplatek BT verze s výstupní teplotou vody až 8°C. Vybavena DC hermeticky uzavřeným rotačním kompresorem pracujícím s chladivem R32. Standardně vybaveny KA sadou proti zamrznutí a zařízením pro hlídání sledu fází. Splňující Ekodesign, vyrobená v Evropě, s Eurovent certifikací.
i-32V5C Midi/KA 26	MIDICKA0126	EM17K	Ne	225,5	328 800	
i-32V5C Midi/KA 28	MIDICKA0128	EM17K	Ne	236,5	351 900	
i-32V5C Midi/KA 32	MIDICKA0132	EM17K	Ne	236,5	362 900	
<b>ENBRA i-32V5H Midi (pro chlazení a topení do -20°C)</b>						<b>Garance 2 roky</b>
i-32V5H Midi/KA 21	MIDIHKA0121	EM17K	Ne	264	368 400	Vysoce účinná invertorová monobloková jednotka vhodná pro chlazení a topení. Pracuje v prostředí od -20°C do +35°C pro topení. Min. teplota vody 5°C, za příplatek BT verze s výstupní teplotou vody až -8°C. Vybavena DC hermeticky uzavřeným rotačním kompresorem pracujícím s chladivem R32. Standardně vybaveny KA sadou proti zamrznutí a zařízením pro hlídání sledu fází. Splňující Ekodesign, vyrobená v Evropě, s Eurovent certifikací.
i-32V5H Midi/KA 26	MIDIHKA0126	EM17K	Ne	264	377 200	
i-32V5H Midi/KA 28	MIDIHKA0128	EM17K	Ne	280,5	402 500	
i-32V5H Midi/KA 32	MIDIHKA0132	EM17K	Ne	280,5	413 500	
<b>Příslušenství pouze pro i-32V5 Midi (instalováno při výrobě)</b>						<b>Garance 2 roky</b>
Zesílená antikorozi úprava výparníku jednotek Midi C 21 a 26	TR1_MIDIAC	EM17E	Ne	0	38 090	Pro oblast s agresivním ovzduším, pouze pro chladicí jednotky.
Zesílená antikorozi úprava výparníku jednotek Midi C 28 a 32	TR1_MIDIBC	EM17E	Ne	0	43 490	
Zesílená antikorozi úprava výparníku jednotek Midi H	TR2_MIDIH	EM17E	Ne	0	75 990	Pro oblast s agresivním ovzduším, pro jednotky na topení a chlazení.
Desuperheater pro jednotky 21 a 26	DS_MIDIA	EM17E	Ne	1,1	36 790	Pro efektivní ohřev užitkové vody, pouze s GI modulem, včetně oběh. čerpadla.
Desuperheater pro jednotky 28 a 32	DS_MIDIB	EM17E	Ne	1,21	40 790	
GI modul	GI_MIDI	EM17E	Ne	0,28	9 390	Umožňuje spínání bivalence, oběhového čerpadla za aku. nádobou, výstup pro alarm.
Magnetotermický jistič	IM_MIDI	EM17E	Ne	0,17	6 290	Ochranný modul
Kovová ochranná mřížka na výparník	RP_MIDI	EM17E	Ne	0	10 890	
<b>PŘÍSLUŠENSTVÍ PRO TEPELNÁ ČERPADLA ENBRA i-32V5/KA</b>						<b>Garance 2 roky</b>
<b>Volitelný regulátor pro TČ</b>						
Hi-TV415 regulátor	011049#0097	EM17E	Ano	0,25	11 690	Moderní regulátor s dotykovým displejem a kaskádovým řadičem. Vybaven čidlem teploty i vlhkosti. Rozhraní v českém jazyce.
Vzdálený ovladač i-CR	011049#0063	EM17E	Ano	0,29	5 490	Dálkové ovládání jednotky s lokální detekcí teploty.

# TEPELNÁ ČERPADLA

PLATNOST OD 1. 3. 2022 DO VYDÁNÍ NOVÉHO CENÍKU.  
 UVEDENÉ CENY JSOU BEZ DPH A PHE V KČ.



Výrobek	Kód	Rabat	Sklad	PHE	Cena/Kč	Technická charakteristika
<b>Termostaty pro sekundární oběhové čerpadlo za akumulační nádobou</b>						
Bezdrátový termostat RT310RF	RT310RF	EM17E	Ne	0,52	2 050	Napájení 2 x AA, záruka 5 let.
Bezdrátový termostat RT310i s přístupem prostřednictvím tabletu nebo chytrého telefonu	RT310i	EM14H5	Ano	0,77	3 875	Aplikace RT310i pro Android nebo iOS, záruka 2 roky.
<b>Příslušenství pro zásobníky TV a nádrže</b>						
Trojcestný ventil s pružinou	E642	EM17E	Ano	1,21	2 990	S pohonem 230V, DN25, vnitřní závit.
Teplotní čidlo 3m	NTC030WH01	EM17E	Ano	0,44	460	NTC 10kΩ/25°C B3435 Na vyžádání i 12m varianta.
Teplotní čidlo 6m	NTC060WH01	EM17E	Ano	0,8	750	
<b>Filtr s magnetem (pro topnou vodu)</b>						
Magnetický filtr 1"	SC1W1	EM17E	Ano	0	4 290	Závit 1". Včetně 2 ks kulových kohoutů. Horizontální i vertikální montáž. Povinné příslušenství ke všem tepelným čerpadlům!
<b>Ochrana venkovního potrubí s topnou vodou</b>						
Topný kabel na venkovní potrubí s termostatem	32V2330154	EM17E	Ne	0,55	2 290	3m/36W instalace pod izolaci.
Samovypouštěcí ventil EXOGEL	EXOGEL2	EM17E	Ano	0	1 690	Doporučeno použít 2 kusy.
<b>TEPELNÁ ČERPADLA ENBRA i-HP VZDUCH/VODA NEDĚLENÉ KONSTRUKCE (MONOBLOK)</b>						<b>Garance 2 roky</b>
<b>i-HPV5H s chladivem R32 (provoz do -19°C)</b>						
i-HPV5H 40 kW	HPV5H40	EM17B	Ne	1 100	501 900	Výkonná invertorová tepelná čerpadla vybavená EC bezkartáčovým motorem ventilátoru, DC Scroll kompresory s R32 chladivem, oběhovým čerpadlem s AC invertorem, KA sadou proti zamrznutí, zařízením pro hlídání sledu fází a dodatečnou izolací kompresoru. Certifikace Eurovent. Energetická třída A++ pro nízkoteplotní aplikace. Topení, příprava TV i chlazení. Vývoj a výroba v EU.
i-HPV5H 50 kW	HPV5H50	EM17B	Ne	1 350	596 900	
i-HPV5H 60 kW	HPV5H60	EM17B	Ne	1 400	632 900	
i-HPV5H 70 kW	HPV5H70	EM17B	Ne	1 500	707 900	
<b>i-HP LT (EVI technologie, provoz do -25°C)</b>						
i-HP LT 25 kW, SVT23474	HPLT0125CI1KASLDSFR	EM17B	Ne	932,5	483 900	Výkonná invertorová tepelná čerpadla vybavená DC ventilátorem s bezkartáčovým motorem, DC Scroll kompresory, oběhovým čerpadlem s vysoce efektivním EC bezkartáčovým motorem, KA sadou proti zamrznutí, zařízením pro hlídání sledu fází a dodatečnou izolací kompresoru. Certifikace Eurovent. Energetická třída A++ pro nízkoteplotní aplikace. Topení, příprava TV i chlazení. Vývoj a výroba v EU.
i-HP LT 35 kW, SVT23475	HPLT0235CI1KASLDSFR	EM17B	Ne	1 080	571 900	
i-HP LT 50 kW, SVT23476	HPLT0250CI1KASLDSFR	EM17B	Ne	1 105	670 900	
<b>Příslušenství pro i-HP a i-HP LT (instalováno při výrobě)</b>						
Magnetotermický jistič	IM	EM17E	Ne	0,17	11 090	Ochranný modul
Difusor	SSL	EM17E	Ne	0	33 890	Snižování hlučnosti ventilátoru
Modbus RS485 rozhraní	CM	EM17E	Ne	0,06	20 990	Ovládání nadřazenou regulací přes RS485
Zesílená antikorozi úprava výparníku	TR2	EM17E	Ne	0	46 090	Pro oblasti s agresivním ovzduším
Kovová ochranná mřížka na výparník	RP	EM17E	Ne	0	9 390	
<b>PŘÍSLUŠENSTVÍ PRO TEPELNÁ ČERPADLA ENBRA i-HP</b>						<b>Garance 2 roky</b>
<b>Volitelné regulátory</b>						
Hi-TV415 regulátor	011049#0097	EM17E	Ne	0,22	11 690	Moderní regulátor s dotykovým displejem a kaskádovým radičem. Vybaven čidlem teploty i vlhkosti. Rozhraní v českém jazyce.
Vzdálený ovladač i-CR (volitelný)	011049#0063	EM17E	Ano	0,29	5 490	Dálkové ovládání jednotky s lokální detekcí teploty.
<b>Trojcestný ventil pro zásobníky TV a akumulační nádob</b>						
Trojcestný ventil pro i-HP (pouze tělo)	11621600	EM17E	Ne	2,67	4 290	RP 2" DN50
Pohon pro trojcestný ventil pro i-HP	12052500	EM17E	Ne	1,1	6 490	230V
<b>Teplotní čidla do zásobníků TV a akumulačních nádob</b>						
Teplotní čidlo 3m	NTC030WH01	EM17E	Ano	0,44	460	NTC 10kΩ/25°C B3435 Na vyžádání i 12m varianta.
Teplotní čidlo 6m	NTC060WH01	EM17E	Ano	0,8	750	
<b>Filtry a odlučovače kalu</b>						
Odlučovač kalu pro i-HP 2"	7897450	EM17E	Ne	0	6 390	Vnitřní závit 2". Tlak 10 barů. Kulové kohouty nejsou součástí dodávky. Povinné příslušenství k tepelným čerpadlům i-HP.
Izolace pro odlučovač kalu pro i-HP 2"	7877450	EM17E	Ne	0	4 090	

# TEPELNÁ ČERPADLA

PLATNOST OD 1. 3. 2022 DO VYDÁNÍ NOVÉHO CENÍKU.  
 UVEDENÉ CENY JSOU BEZ DPH A PHE V KČ.



Výrobek	Kód	Rabat	Sklad	PHE	Cena/Kč	Technická charakteristika
<b>TEPELNÁ ČERPADLA ENBRA ZUBADAN (R32) VZDUCH/VODA DĚLENÁ KONSTRUKCE</b>						<b>Garance 3 roky</b>
<b>ZUBADAN + MONO (bez zásobníku TV)</b>						
Zubadan 8 kW (400 V) Mono, SVT26191	12230+12347	EM17J	Ne	487,5	240 900	Nová generace tepelných čerpadel Mitsubishi s chladivem R32. 100% výkon jednotky až do -15°C díky vstřikování chladiva Flash Injection. Extrémně tichý provoz jednotky. Přímý přístup k nejdůležitějším funkcím z domovské obrazovky. Vestavěná dotyková obrazovka. Kontrola pomocí intuitivního online rozhraní na všech operačních systémech a zařízeních. Nastavení pro denní a noční interval pro jeden až tři topné okruhy. Požadovaná teplota nastavena na základě pokojové nebo venkovní teploty. Účinnost vytápění A+++; ohřev TV A+. Odmrazování a prevence hromadění ledu.
Zubadan 10 kW (400 V) Mono, SVT26192	12233+12334	EM17J	Ne	500	264 900	
Zubadan 12 kW (400 V) Mono, SVT26193	12235+12334	EM17J	Ne	500	276 900	
Zubadan 14 kW (400 V) Mono, SVT26194	12237+12334	EM17J	Ne	505	282 900	
<b>ZUBADAN + DUO 200 (zásobník TV 200l)</b>						
Zubadan 8 kW (400 V) Duo 200, SVT26195	12230+12348	EM17J	Ne	737,5	276 900	
Zubadan 10 kW (400 V) Duo 200, SVT26196	12233+12335	EM17J	Ne	752,5	301 900	
Zubadan 12 kW (400 V) Duo 200, SVT26197	12235+12335	EM17J	Ne	752,5	312 900	
Zubadan 14 kW (400 V) Duo 200, SVT26198	12237+12335	EM17J	Ne	755	318 900	
<b>ZUBADAN + TRIO 300 (zásobník TV 300l)</b>						
Zubadan 8 kW (400 V) Trio 300, SVT26199	12230+12349	EM17J	Ne	875	285 900	
Zubadan 10 kW (400 V) Trio 300, SVT26200	12233+12336	EM17J	Ne	890	310 900	
Zubadan 12 kW (400 V) Trio 300, SVT26201	12235+12336	EM17J	Ne	890	321 900	
Zubadan 14 kW (400 V) Trio 300, SVT26202	12237+12336	EM17J	Ne	892,5	327 900	
<b>POWER INVERTER + MONO (bez zásobníku TV)</b>						
Power Inverter 8 kW (400 V) Mono, SVT26361	12229+12347	EM17J	Ne	485	204 900	Nová generace tepelných čerpadel Mitsubishi s chladivem R32. Ztráta pouze 20% výkonu při teplotách do -15°C. Menší prostor potřebný k instalaci. Malá spotřeba el. energie díky nadrozměrnému výměníku. Extrémně tichý provoz jednotky. Přímý přístup k nejdůležitějším funkcím z domovské obrazovky. Vestavěná dotyková obrazovka. Kontrola pomocí intuitivního online rozhraní na všech operačních systémech a zařízeních. Nastavení pro denní a noční interval pro jeden až tři topné okruhy. Požadovaná teplota nastavena na základě pokojové nebo venkovní teploty. Účinnost vytápění A+++; ohřev TV A+. Odmrazování a prevence hromadění ledu.
Power Inverter 10 kW (400 V) Mono, SVT26363	12228+12334	EM17J	Ne	500	239 900	
Power Inverter 12 kW (400 V) Mono	12227+12334	EM17J	Ne	500	266 900	
<b>POWER INVERTER + DUO 200 (zásobník TV 200l)</b>						
Power Inverter 8 kW (400 V) Duo 200, SVT26365	12229+12348	EM17J	Ne	735	241 900	
Power Inverter 10 kW (400 V) Duo 200, SVT26367	12228+12335	EM17J	Ne	750	275 900	
Power Inverter 12 kW (400 V) Duo 200	12227+12335	EM17J	Ne	750	302 900	
<b>POWER INVERTER + TRIO 300 (zásobník TV 300l)</b>						
Power Inverter 8 kW (400 V) Trio 300, SVT26369	12229+12349	EM17J	Ne	872,5	250 900	
Power Inverter 10 kW (400 V) Trio 300, SVT26371	12228+12336	EM17J	Ne	887,5	284 900	
Power Inverter 12 kW (400 V) Trio 300	12227+12336	EM17J	Ne	887,5	311 900	
<b>TEPELNÁ ČERPADLA ENBRA POWER INVERTER (R32) VZDUCH/VODA DĚLENÁ</b>						
<b>POWER INVERTER + MONO (bez zásobníku TV)</b>						
Power Inverter S 4 kW (230 V) Mono	12201+12292	EM17J	Ne	335	161 900	Varianta jednotky Power Inverter pro vytápění do -20°C a chlazení do +46°C.
Power Inverter S 6 kW (230 V) Mono	12194+12292	EM17J	Ne	335	172 900	
Power Inverter S 8 kW (230 V) Mono	12202+12292	EM17J	Ne	335	184 900	
<b>POWER INVERTER + DUO 200 (zásobník TV 200l)</b>						
Power Inverter S 4 kW (230 V) Duo 200	12201+12293	EM17J	Ne	585	198 900	
Power Inverter S 6 kW (230 V) Duo 200	12194+12293	EM17J	Ne	585	208 900	
Power Inverter S 8 kW (230 V) Duo 200	12202+12293	EM17J	Ne	585	221 900	
<b>POWER INVERTER + TRIO 300 (zásobník TV 300l)</b>						
Power Inverter S 6 kW (230 V) Trio 300	12194+12294	EM17J	Ne	722,5	217 900	
Power Inverter S 8 kW (230 V) Trio 300	12202+12294	EM17J	Ne	722,5	230 900	

# KOTLÍKOVÉ DOTACE

Tepelná čerpadla ENBRA



Podmínky dotace zde

# ZÁSOBNÍKY

PLATNOST OD 1. 3. 2022 DO VYDÁNÍ NOVÉHO CENÍKU.  
 UVEDENÉ CENY JSOU BEZ DPH A PHE V KČ.



Výrobek	Kód	Rabat	Sklad	PHE	Cena/Kč	Technická charakteristika
<b>PŘÍSLUŠENSTVÍ PRO TEPELNÁ ČERPADLA ENBRA ZUBADAN A POWER INVERTER</b>						<b>Garance 2 roky</b>
Magnetický filtr 1"	SC1W1	EM17E	Ano	0	4 290	Závit 1". Včetně 2 ks kulových kohoutů. Horizontální i vertikální montáž. Povinné příslušenství ke všem tepelným čerpadlům!
<b>AKUMULAČNÍ NÁDRŽE A ZÁSOBNÍKY PRO PŘÍPRAVU TV</b>						<b>Garance 2 roky</b>
<b>Akumulační nádrže</b>						
Akumulační nádrž NAD 100 v1	110880302	EM17H	Ne	0	5 990	4 návarky G 1". 1 návarek 6/4" pro topné těleso. Průměr 584 mm, výška 807 mm. Vhodné pro objekty s tepelnou ztrátou do 10kW.
Topné těleso 6 kW 400 V pro NAD 100 v1	2110035	EM17H	Ne	2,2	7 990	
Akumulační nádrž PS 200 N+	14717	EM17H	Ne	0	9 890	Akumulační nádrž s 9 návarky G 6/4" pro připojení tepelných zdrojů nebo vložení el. topných těles. Průměr 450/650, výška 1351 mm.
Izolace pro PS 200 N+	16326	EM17H	Ne	0	5 990	
Topné těleso 6 kW 400 V pro PS 200 N+ a větší	11216	EM17H	Ne	3,63	6 790	Vybaveno provozním termostatem a stykačem.
Akumulační nádrž PS 500 N+	14723	EM17H	Ne	0	14 290	Akumulační nádrž s 9 návarky G 6/4" pro připojení tepelných zdrojů nebo vložení el. topných těles. Pr. 600/800 mm, v. 1915 mm.
Izolace pro PS 500 N+	15129	EM17H	Ne	0	6 690	
Topné těleso 9 kW 400 V PS 500 N+ a větší	11214	EM17H	Ne	4,07	7 090	Vybaveno stykačem a provozním termostatem.
<b>Standardní zásobníky na TV pro tepelná čerpadla</b>						<b>Garance 2 roky</b>
OKC 300 NTR/HP	121091401	EM17G2	Ne	0	20 000	
Topné těleso 2,5 kW 230V pro zásobník OKC	2110031	EM17G2	Ne	1,65	3 290	
<b>Premiové zásobníky na TV pro tepelná čerpadla</b>						<b>Garance 5 let</b>
ENBRA NOR 300 HP zásobník TV pro TČ	NOR300HP	EM13F2	Ne	0	31 590	Nepřímoohřevné zásobníky se zvýšenou plochou výměníku pro tepelná čerpadla. Záruka 5 let.
ENBRA NOR 400 HP zásobník TV pro TČ	NOR400HP	EM13F2	Ne	0	48 990	
ENBRA NOR 500 HP zásobník TV pro TČ	NOR500HP	EM13F2	Ne	0	56 690	
ENBRA NOR 750 HP zásobník TV pro TČ	NOR750HP	EM13F2	Ne	0	78 290	
ENBRA NOR 1000 HP zásobník TV pro TČ	NOR1000HP	EM13F2	Ne	0	94 000	Pro ENBRA NOR 300-500 HP
Topné těleso EFHR 4/2,7/2 kW (400V)	9116314	EM13F3	Ne	0	9 800	
<b>Příslušenství pro zásobníky TV a nádrže</b>						
Trojcestný ventil s pružinou	E642	EM17E	Ano	1,21	2 990	S pohonem 230V, DN25, vnitřní závit.
Teplotní čidlo 3m	NTC030HT41	EM17E	Ano	0,44	690	NTC 50kΩ/25°C B3977
Teplotní čidlo 6m	NTC060HT41	EM17E	Ano	0,8	790	



## ZUBADAN A POWER INVERTER

Tepelná čerpadla ENBRA ZUBADAN a POWER INVERTER byla pečlivě navržena a sestavena z komponentů nejlepších světových výrobců. Spojení nejvýkonnějších venkovních jednotek dostupných na trhu s dokonale funkčními vnitřními jednotkami zaručují 100% výkon až do -15 °C. Ovládejte tepelné čerpadlo pomocí počítače, chytrého telefonu nebo tabletu. Požadovaná teplota může být nastavena na základě pokojové nebo venkovní teploty.

- 100% výkon do -15 °C, výkon do -28 °C
- extrémně tichý provoz
- kompaktní design
- účinnost vytápění A+++; ohřevu TV A+
- ekologické chladivo R32

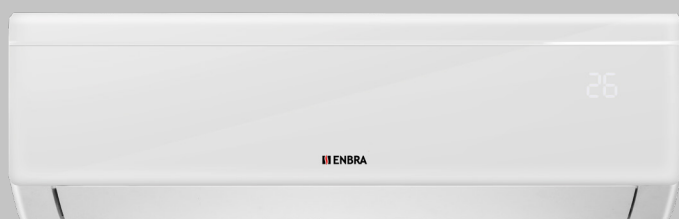
**NOVĚ DOTYKOVÝ DISPLEJ S PŘIPOJENÍM NA INTERNET**

# KLIMATIZACE

PLATNOST OD 1. 3. 2022 DO VYDÁNÍ NOVÉHO CENÍKU.  
 UVEDENÉ CENY JSOU BEZ DPH A PHE V KČ.



Výrobek	Kód	Rabat	Sklad	PHE	Cena/Kč	Technická charakteristika
<b>CHILLERY</b>						
Chillery a výkonná tepelná čerpadla vzduch/voda o výkonech 20 až 2 000 kW						
Konfigurace chillerů a výkonných tepelných čerpadel vždy na míru konkrétních požadavků. Dostupné také varianty vybavené technologií free-cooling.						
<b>FAN-COILY PRO CHLAZENÍ VODOU</b>						<b>Garance 2 roky</b>
<b>Nástěnné jednotky MIA1</b>						
MI 26A1 (2,5 kW)	011418#020026	EM17I	Ne	13,97	16 490	Nástěnný fan-coil. Vodní připojení 3/4". Napájení 230V. Odvod kondenzátu 20 mm. Dálkové ovládání s funkcí časovače v balení. Ostatní typy fan-coilů na vyžádání.
MI 35A1 (3,2 kW)	011418#020035	EM17I	Ne	13,97	18 290	
MI 42A1 (4,2 kW)	011418#020042	EM17I	Ne	16,61	22 790	
<b>Kazetové jednotky HCA1</b>						
HCA1 22 (2,0 kW)	0111318#010022	EM17I	Ne	20,9	19 790	Dvoutrubkové připojení (čtyřtrubková varianta na vyžádání). Vestavěné čerpadlo kondenzátu. Kanálové jednotky na vyžádání.
HCA1 29 (2,9 kW)	0111318#010029	EM17I	Ne	20,9	20 690	
HCA1 35 (3,9 kW)	0111318#010035	EM17I	Ne	20,9	21 390	
HCA1 42 (4,2 kW)	0111318#010042	EM17I	Ne	20,9	23 090	
<b>Příslušenství pro MIA1 a HCA1</b>						
3V2C trojcestný ventil pro HCA1	0119100013	EM17I	Ne	0	2 167	Pro kazetové jednotky HCA1
Ovladač pro kontrolu až 64 jednotek MIA1 a HCA1	WGC6	EM17I	Ne	0,72	13 827	Ovladač pro jednu nebo unifikovanou kontrolu vnitřních jednotek s režimem ZAP / VYP, teplota, denní plán ventilátorů, blokování režimu, dálkový zámek, dotaz na stav vnitřní jednotky, chyba / alarm, LED displej.
<b>KLIMATIZAČNÍ JEDNOTKY ENBRA MONOSPLIT LYS</b>						
Klimatizace LYS - set (vnitřní + venkovní jednotka), chladivo R32 (SEER A++)						<b>Garance 2 roky</b>
Klimatizace LYS - set - YDL26R - 2,5 kW monosplit	YDL26R	EM19J	Ano	81,25	17 150	LYS navazuje na úspěšnou řadu ECO PLUS. Provoz do -15°C, ekologické chladivo R32, zapuštěný displej, dálkový ovladač, tichý chod, snadná instalace, režim "turbo", režim "spánek", teplotní čidlo v dálkovém ovladači. Jednotka není vybavena Wi-fi modulem.
Klimatizace LYS - set - YDL35R - 3,2 kW monosplit	YDL35R	EM19J	Ano	82,5	19 190	
Klimatizace LYS - set - YDL53R - 4,6 kW monosplit	YDL53R	EM19J	Ne	100	31 990	
Klimatizace LYS - set - YDL70R - 6,2 kW monosplit	YDL70R	EM19J	Ne	126,25	43 220	
<b>KLIMATIZAČNÍ JEDNOTKY ENBRA MONOSPLIT ECO PLUS NEW (WI-FI)</b>						
ECO PLUS NEW - set (vnitřní + venkovní jednotka), chladivo R32 (SEER A++)						<b>Garance 2 roky</b>
ECO PLUS NEW 2,5 kW	BDL26ER1	EM19D	Ne	93,75	18 070	Provoz až do -15°C, ekologické chladivo R32, postříbřené filtry (antivirová a antibakteriální funkce), zapuštěný displej, integrovaný Wi-fi modul, teplotní čidlo v dálkovém ovladači.
ECO PLUS NEW 3,2 kW	BDL35ER1	EM19D	Ne	98,75	20 340	
ECO PLUS NEW 4,6 kW	BDL53ER1	EM19D	Ne	118,75	33 170	
ECO PLUS NEW 6,1 kW	BDL70ER1	EM19D	Ne	148,75	45 090	
<b>KLIMATIZAČNÍ JEDNOTKY ENBRA MONOSPLIT PLUMA NEW (WI-FI)</b>						
PLUMA NEW - set (vnitřní + venkovní jednotka), chladivo R32 (SEER A++)						<b>Garance na kompresor 5 let</b>
						<b>Garance 2 roky</b>
PLUMA NEW monosplit 2,7 kW	FDL26R1	EM19H	Ne	85,75	23 820	Provoz až do -15°C, 100% chladicí výkon i při venkovní teplotě 50°C!, pozlacené výměníky s dlouhou životností - pro lepší přenos tepla a vyšší hygienu, postříbřené filtry a ionizace (antivirová a antibakteriální funkce), ekologické chladivo R32, zapuštěný displej, odolné krytování, 24 hodinový časovač, teplotní čidlo v dálkovém ovladači.
PLUMA NEW monosplit 3,5 kW	FDL35R1	EM19H	Ano	88	26 280	
PLUMA NEW monosplit 5,3 kW	FDL53R1	EM19H	Ne	119,5	43 620	
PLUMA NEW monosplit 7,3 kW	FDL70R1	EM19H	Ne	157,25	63 450	
<b>KLIMATIZAČNÍ JEDNOTKY ENBRA MONOSPLIT PLUMA NEW 3PLUS (WI-FI)</b>						
PLUMA NEW 3PLUS - set (vnitřní + venkovní jednotka), chladivo R32 (SEER A+++)						<b>Garance na kompresor 5 let</b>
						<b>Garance 2 roky</b>
PLUMA NEW 3PLUS monosplit 2,6 kW	SDL26R	EM19H	Ne	88,25	27 590	Moderní klimatizační jednotka připravena na globální oteplování: 100% chladicí výkon i při venkovní teplotě 50°C! Chladicí faktor SEER 9,3!
PLUMA NEW 3PLUS monosplit 3,5 kW	SDL35R	EM19H	Ne	88,25	30 720	



- tichý chod
- kompaktní rozměry
- provoz od -15 °C
- moderní ekologické chladivo R32
- zapuštěný estetický LED displej
- sezónní faktor chlazení SEER: A+++

# KLIMATIZACE

PLATNOST OD 1. 3. 2022 DO VYDÁNÍ NOVÉHO CENÍKU.  
 UVEDENÉ CENY JSOU BEZ DPH A PHE V KČ.



Výrobek	Kód	Rabat	Sklad	PHE	Cena/Kč	Technická charakteristika
<b>KLIMATIZAČNÍ JEDNOTKY ENBRA MULTISPLIT PLUMA NEW - VNITŘNÍ NÁSTĚNNÉ JEDNOTKY (WI-FI)</b>						
<b>PLUMA NEW - vnitřní jednotky (nástěnné), chladivo R32</b>						<b>Garance 2 roky</b>
PLUMA NEW - vnitřní jednotka 2,7 kW pro multisplit	01014220#0100260	EM19H	Ne	18,25	10 220	Provoz až do -15°C, 100% chladicí výkon i při venkovní teplotě 50°C!, pozlacené výměníky s dlouhou životností - pro lepší přenos tepla a vyšší hygienu, zapuštěný displej, integrovaný wi-fi modul, samočistící funkce, chladivo R32, postříbřené filtry a ionizace (antivirová a antibakteriální funkce), komfortní 3D ventilace, 24 hodinový časovač, teplotní čidlo v dálkovém ovladači, extrémně tichý chod: již od 20 dBA při nejnižších otáčkách. Volitelně sada pro vzdálené on / off ovládání (umožňuje snadné zapojení do nadřazených systémů nebo např. v kombinaci s GSM relé - vhodné například na chatu nebo chalupu). Pro kombinaci s venkovními jednotkami Pluma multisplit.
PLUMA NEW - vnitřní jednotka 3,5 kW pro multisplit	01014220#0100350	EM19H	Ne	20,5	11 430	
PLUMA NEW - vnitřní jednotka 5,3 kW pro multisplit	01014220#0100530	EM19H	Ne	27	16 410	
PLUMA NEW - vnitřní jednotka 7,3 kW pro multisplit	01014220#0100700	EM19H	Ne	32,25	20 560	
<b>KLIMATIZAČNÍ JEDNOTKY ENBRA MULTISPLIT PLUMA - VNITŘNÍ KAZETOVÉ JEDNOTKY</b>						
<b>PLUMA - vnitřní kazetové jednotky (stropní), chladivo R32</b>						<b>Garance 2 roky</b>
CSDS35R - vnitřní kazetová jednotka 3,5 kW pro multisplit	0101617#040200350	EM19I	Ne	47,5	25 840	Pro instalaci do sníženého stropu, vybaveny dálkovým ovladačem, vysoká účinnost, rychlý náběh, nízká spotřeba el. energie, tichý chod, s predispozicí Wi-fi přes SMART PORT, vypouštěcí čerpadlo kondenzátu. Pro kombinaci s venkovními jednotkami Pluma multisplit.
CSDS53R - vnitřní kazetová jednotka 5,3 kW pro multisplit	0101618#040200530	EM19I	Ne	47,5	28 990	
<b>KLIMATIZAČNÍ JEDNOTKY ENBRA MULTISPLIT PLUMA - VENKOVNÍ JEDNOTKY PRO PLUMA NEW</b>						<b>Garance na kompresor 5 let</b>
<b>Venkovní jednotky PLUMA, chladivo R32 (SEER A++) - pro PLUMA NEW</b>						<b>Garance 2 roky</b>
FD2M42R - venkovní jednotka 4,1 kW multisplit	0101428#0542001	EM19H	Ne	79	32 190	Multisplitové venkovní jednotky pro kombinace vnitřních nástěnných jednotek řady PLUMA NEW a kazetových jednotek (nebo také kanálových, stěnových a podstropních vnitřních jednotek). Pozlacené výměníky s dlouhou životností - pro lepší přenos tepla a vyšší hygienu, maximální otáčky kompresoru za pouhých 6 sekund, provoz od -15°C do +50°C, ekologické chladivo R32. Možné varianty kombinací vnitřních jednotek s venkovními jednotkami a jejich výkonů při chlazení a při topení - na vyžádání.
FD2M53R - venkovní jednotka 5,3 kW multisplit	0101428#0553001	EM19H	Ne	88,75	37 160	
FD3M62R - venkovní jednotka 6,1 kW multisplit	0101428#0562001	EM19H	Ne	117	48 380	
FD3M80R - venkovní jednotka 8,0 kW multisplit	0101428#0580001	EM19H	Ne	127,75	56 970	
FD4M82R - venkovní jednotka 8,2 kW multisplit	0101428#0582001	EM19H	Ne	155,25	61 880	
FD4M105R - venkovní jednotka 10,5 kW multisplit	0101428#0510501	EM19H	Ne	172	69 290	
FD5M120R - venkovní jednotka 12,3 kW multisplit	0101428#0512001	EM19H	Ne	183,25	98 980	
<b>PŘÍSLUŠENSTVÍ K VNITŘNÍM KLIMATIZAČNÍM JEDNOTKÁM ENBRA PLUMA</b>						
<b>Příslušenství k vnitřním klimatizačním jednotkám PLUMA monosplit / multisplit</b>						<b>Garance 2 roky</b>
Wifi SMART PORT pro kazetové, kanálové a podstropní jednotky	0101819#120035	EM19H	Ne	0,55	3 880	Nástěnný Wi-fi port pro propojení s vnitřní jednotkou s aplikací pro mobilní telefony.
ON/OFF sada pro vnitřní klimatizační jednotky Pluma	ONOFFPLUMA	EM19H	Ne	0,09	3 940	Sada pro vzdálené on/off ovládání (pro nadřazený systém nebo přes GSM relé).



## KLIMATIZACE ENBRA

Výkonné klimatizační jednotky spolehlivě chladí. V sychravém počasí na jaře a na podzim mohou fungovat jako rychlý zdroj pro vytopení místnosti. Nově je většina jednotek vybavena filtry se stříbrem a katechinem, ionizací vzduchu a wi-fi modulem s možností ovládání přes mobilní telefon.

**NOVĚ S WI-FI MODULEM PRO OVLÁDÁNÍ PŘES MOBILNÍ TELEFON**

# OHŘÍVAČE VODY

PLATNOST OD 1. 3. 2022 DO VYDÁNÍ NOVÉHO CENÍKU.  
 UVEDENÉ CENY JSOU BEZ DPH A PHE V KČ.



Výrobek	Kód	Rabat	Sklad	PHE	Cena/Kč	Technická charakteristika
<b>PLYNOVÉ OHŘÍVAČE VODY ENBRA</b>						<b>Energetická třída "B"</b>
<b>Závěsné ohřivače s odtahem spalin do komína - nové LowNOx modely</b>						<b>Garance 5 let</b>
ENBRA BGMFX/5Q 4,2 kW 50 l, V: 755 mm	G020110	EM13A	Ne	0	13 390	Ohřivače splňující nejpřísnější nároky EU norem.
ENBRA BGMFX/8Q 5,0 kW 80 l, V: 970 mm	G020210	EM13A	Ne	0	13 590	
ENBRA BGMFX/10Q 5,0 kW 100 l, V: 1135 mm	G020310	EM13A	Ne	0	14 700	
<b>Stacionární ohřivače s odtahem spalin do komína - nové LowNOx modely</b>						<b>Garance 5 let</b>
ENBRA BGMBDFX 11Q 6,7 kW 115 l, V: 1175 mm	G006110	EM13B	Ne	0	17 900	Ohřivače splňující nejpřísnější nároky EU norem.
ENBRA BGMBDFX 15Q 8,2 kW 150 l, V: 1422 mm	G006210	EM13B	Ne	0	19 900	
ENBRA BGMBDFX 19Q 8,2 kW 180 l, V: 1675 mm	G006310	EM13B	Ne	0	23 390	Ohřev TV +45°C 132 l/h, Š: 490mm, komín 80 mm.
<b>STACIONÁRNÍ PLYNOVÉ OHŘÍVAČE PRO KOMERČNÍ POUŽITÍ ENBRA</b>						<b>Energetická třída "B"</b>
<b>S odtahem spalin do komína - nové LowNOx modely</b>						<b>Garance 3 roky</b>
ENBRA BGMBAX 200 200 l, V: 1610 mm	G002210	EM13C	Ne	0	na dotaz	Ohřivače splňující nejpřísnější nároky EU norem.
ENBRA BGMBAX 300 300 l, V: 1680 mm	G002410	EM13C	Ne	0	na dotaz	
ENBRA BGMBAX 400 400 l, V: 2060 mm	G002510	EM13C	Ne	0	na dotaz	
ENBRA BGMBAX 500 470 l, V: 1920 mm	G002610	EM13C	Ne	0	na dotaz	
ENBRA BGMBAX 600 590 l, V: 2270 mm	G002710	EM13C	Ne	0	na dotaz	
ENBRA BGMBAX 800 755 l, V: 2130 mm	G002810	EM13C	Ne	0	na dotaz	
ENBRA BGMBAX 1000 950 l, V: 2460 mm	G002910	EM13C	Ne	0	na dotaz	
<b>Turbo verze (uzavřená spalovací komora, ventilátor) - nové LowNOx modely</b>						<b>Garance 3 roky</b>
ENBRA BGMCSX 150 150 l, V: 1390 mm	G007110	EM13C	Ne	101,2	na dotaz	Ohřivače splňující nejpřísnější nároky EU norem.
ENBRA BGMCSX 200 200 l, V: 1630 mm	G007210	EM13C	Ne	118,8	na dotaz	
ENBRA BGMCSX 300 300 l, V: 1710 mm	G007410	EM13C	Ne	159,5	na dotaz	
ENBRA BGMCSX 400 400 l, V: 2080 mm	G007510	EM13C	Ne	180,4	na dotaz	
ENBRA BGMCSX 500 470 l, V: 1950 mm	G007610	EM13C	Ne	242	na dotaz	
ENBRA BGMCSX 600 590 l, V: 2290 mm	G007710	EM13C	Ne	277,2	na dotaz	
<b>Odkouření turbo provedení komerčních ohřivačů</b>						<b>Garance 2 roky</b>
Koaxiální odkouření - sdužovač 15Q/B/CS	48952000	EM13D	Ne	0	5 335	Souprava pro připojení koaxiálního odkouření komerčních ohřivačů v turbo provedení. Rozměry připojení coax. ze sdužovače 60/100 mm. V základu počítáno s vertikálním vyústěním odkouření. Ostatní komponenty odkouření plynových ohřivačů jsou stejné jako odkouření pro plynové konvenční kotle a na požádání Vám je rádi naceníme.
Koaxiální odkouření - sdužovač 20Q/B/CS	48952100	EM13D	Ne	0	5 445	
Koaxiální odkouření - sdužovač 30Q/B/CS	48952300	EM13D	Ne	0	5 665	
Koaxiální odkouření - sdužovač 40Q/B/CS	48952400	EM13D	Ne	0	5 775	
Koaxiální odkouření - sdužovač 50Q/B/CS	48952500	EM13D	Ne	0	5 885	
Koaxiální odkouření - sdužovač 60Q/B/CS	48952600	EM13D	Ne	0	5 995	
<b>Sety kotel + zásobník pro průmyslový ohřev TV (náhrada za nedostupné ohřivače)</b>						
ENBRA CD 34H + NOR 200 + kapilárový termostat.	CD34NOR200	EM13P	Ne	122,1	71 090	Set kotel + nepřímoohřevný zásobník + kapilární termostat AT10F. Bez propojovacích prvků. K zásobníkům je nutná instalace odpovídající expanzní nádoby. U kotlů 50H a 100H je nutné doplnit expanzní nádobu topného okruhu.
ENBRA CD 50H + NOR 400 + kapilárový termostat.	CD50NOR400	EM13P	Ne	139,7	106 490	
ENBRA CD 100H + NOR 750 + kapilárový termostat.	CD100NOR750	EM13P	Ne	184,8	191 490	

# OHŘÍVAČE VODY

PLATNOST OD 1. 3. 2022 DO VYDÁNÍ NOVÉHO CENÍKU.  
 UVEDENÉ CENY JSOU BEZ DPH A PHE V KČ.

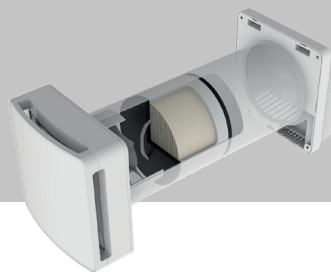


Výrobek	Kód	Rabat	Skład	PHE	Cena/Kč	Technická charakteristika
<b>ZÁVĚSNÉ ELEKTRICKÉ ZÁSOBNÍKOVÉ OHŘÍVAČE ENBRA EZO</b>						<b>Energetická třída "D"</b>
<b>Elektrický ohřev - vertikální tlakové provedení</b>						<b>Garance 3 roky</b>
ENBRA EZO 50V 56 l; V: 580 mm	84001100	EM13G	Ano	22	3 990	Uživatelský rozsah nastavení teploty 35-75°C, max. pracovní tlak 0,8 MPa, el. příkon 1,5 kW, krytí IPX4, měděný topný element, magnesiová anoda, CFC-free polyuretanová izolace, jakostní smaltování, servisní příruba, teploměr, přípojovací kabel, pojišťovací ventil, průměr 440 mm a model 150l 490 mm.
ENBRA EZO 80V 80 l; V: 780 mm	84001200	EM13G	Ano	26,4	4 090	
ENBRA EZO 100V 100 l; V: 940 mm	84001300	EM13G	Ano	29,7	4 790	
ENBRA EZO 120V 120 l; V: 1110 mm	84001400	EM13G	Ano	35,2	5 890	
ENBRA EZO 150V 150 l; V: 1100 mm	84001500	EM13G	Ano	47,3	10 090	
<b>STACIONÁRNÍ NEPŘÍMOOHŘÍVANÉ ZÁSOBNÍKOVÉ OHŘÍVAČE TV ENBRA</b>						<b>Garance 5 let</b>
<b>Smaltované - pod kotel, horní vývody ENBRA NOR PK</b>						
ENBRA NOR 120PK 120 l, 22 kW	NOR120	EM13F1	Ano	0	17 800	Přípojovací body na horní straně ohřivače, recirkulace, opláštění krycí folií, pracovní tlak 10 bar. Energetická třída "B". Pojišťovací ventil není součástí dodávky ohřivače.
<b>Smaltované, kulaté, jeden výměník, boční vývody - ENBRA NOR</b>						
ENBRA NOR 160 160 l, 25 kW třída B	NOR160	EM13F1	Ano	0	19 500	Přípojovací body na zadní straně ohřivače, recirkulace, kontrolní a čistící příruba o průměru 134 mm. Možnost instalace elektrického dohřevu až 25 kW. Pojišťovací ventil není součástí dodávky ohřivače.
ENBRA NOR 200 200 l, 31 kW třída C	NOR200	EM13F1	Ne	0	23 600	
ENBRA NOR 300 300 l, 48 kW třída B	NOR300	EM13F1	Ne	0	25 700	
ENBRA NOR 400 400 l, 57 kW třída C	NOR400	EM13F1	Ne	0	33 900	
ENBRA NOR 500 500 l, 65 kW třída C	NOR500	EM13F1	Ne	0	39 100	
ENBRA NOR 750 750 l, 99 kW třída C	NOR750	EM13F1	Ne	0	67 500	
ENBRA NOR 1000 1000 l, 110 kW třída C	NOR1000	EM13F1	Ne	0	80 700	
<b>Smaltované, kulaté, dva výměníky, boční vývody - ENBRA NOR DUO</b>						
ENBRA NOR 200 DUO 200 l, 24 + 31 kW třída C	NOR2002	EM13F1	Ne	0	27 900	Dva topné šneky. Přípojovací body na zadní straně ohřivače, recirkulace, kontrolní a čistící příruba o průměru 134 mm. Možnost instalace elektrického dohřevu až 25 kW. Pojišťovací ventil není součástí dodávky ohřivače.
ENBRA NOR 300 DUO 300 l, 26 + 48 kW třída B	NOR3002	EM13F1	Ne	0	29 700	
ENBRA NOR 400 DUO 400 l, 31 + 57 kW třída C	NOR4002	EM13F1	Ne	0	35 900	
ENBRA NOR 500 DUO 500 l, 40 + 65 kW třída C	NOR5002	EM13F1	Ne	0	41 100	
ENBRA NOR 750 DUO 750 l, 33 + 60 kW třída C	NOR7502	EM13F1	Ne	0	71 500	
ENBRA NOR 1000 DUO 1000 l, 32 + 76 kW třída C	NOR10002	EM13F1	Ne	0	82 100	
<b>STACIONÁRNÍ ZÁSOBNÍKOVÉ OHŘÍVAČE TV ENBRA NA TUHÁ PALIVA</b>						<b>Garance 3 roky</b>
<b>Lázeňská kamna na dřevo</b>						
ENBRA BL/80 5 kW 80 l; 1440 x 350 mm, 57 kg	87000100	EM13H	Ne	0	8 890	Jakostní tlakové provedení, pojišťovací ventil 10 bar a teploměr součástí dodávky. Ideální palivo - tvrdé dřevo. Doba ohřevu TV 10-45°C/ 45 minut při spotřebě paliva 3 kg.
<b>Lázeňská kamna na dřevo s elektrickým dohřevem</b>						
ENBRA BLE/80 5 kW 80 l; 1440 x 350 mm, 57 kg	87002100	EM13H	Ne	62,7	9 590	Jakostní tlakové provedení, pojišťovací ventil 10 bar a teploměr součástí dodávky. Ideální palivo - tvrdé dřevo. Doba ohřevu TV 10-45°C/ 45 minut při spotřebě paliva 3 kg.
ENBRA BLE/115 8 kW 115 l; 1450 x 440 mm, 87 kg	87002400	EM13H	Ne	95,7	14 290	
ENBRA BLE/150 8 kW 150 l; 1650 x 440 mm, 90 kg	87002500	EM13H	Ne	99	15 790	
<b>Příslušenství lázeňských kamen BL/BLE</b>						
Nerezová redukce 80/100 pro připojení ke komínu	0200121	EM13H	Ano	0	420	Pro BL/BLE o objemu 150 litrů.
Nerezová redukce 80/100 pro připojení ke komínu	0200122	EM13H	Ano	0	420	Pro BLE o objemu 80, 115 litrů.



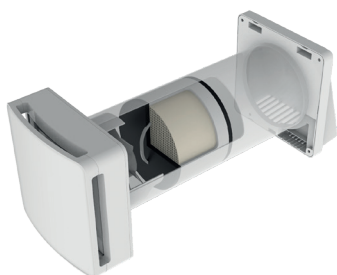
# REKUPERACE

PLATNOST OD 1. 3. 2022 DO VYDÁNÍ NOVÉHO CENÍKU.  
 UVEDENÉ CENY JSOU BEZ DPH A PHE V KČ.



Výrobek	Kód	Rabat	Sklad	PHE	Cena/Kč	Technická charakteristika
<b>LOKÁLNÍ REKUPERAČNÍ JEDNOTKY ENBRA ReVent</b>						<b>Garance 2 roky</b>
<b>Pro zabudování přímo do obvodové zdi (min. 25 cm - max. 100 cm), průměr otvoru 16 cm</b>						
ReVent 150 Base 60 m3/h	0010410	EM21A	Ano	4,73	9 440	Možnosti ovládání této verze pouze integrovaným dvojitým přepínačem zapnuto / vypnuto a vysoké / nízké otáčky (možnost vývodu k externímu vypínači).
ReVent 150 Wireless 60 m3/h	0010230	EM21A	Ano	4,73	13 890	Rekupační jednotka Wireless je oproti verzi Base navíc vybavena čidlem vlhkosti a čidlem osvětlení (uveďte zařízení do tichého chodu po setmění). Možnost nastavit 5 rychlostí ventilátoru a několik režimů provozu. Přenosný dálkový ovladač ZDARMA v balení ! Možnost ovládat více jednotek (až 16) současně bezdrátovým propojením - pomocí dálkového ovladače, nebo bezdrátového ovládacího panelu (volitelně v provedení s čidlem CO2, nebo bez čidla CO2).
<b>LOKÁLNÍ REKUPERAČNÍ JEDNOTKY ENBRA ReVent GHOST</b>						<b>Garance 2 roky</b>
<b>Pro zabudování přímo do obvodové zdi (min. 25 cm - max. 100 cm), průměr otvoru 16 cm</b>						
ReVent GHOST 160 Basic 60 m3/h	0010630	EM21A	Ne	5,5	10 140	Možnosti ovládání této verze GHOST Basic pouze integrovaným dvojitým přepínačem zapnuto / vypnuto a vysoké / nízké otáčky (možnost vývodu k externímu vypínači).
ReVent GHOST 160 Active 60 m3/h	0010540	EM21A	Ne	5,5	12 450	Rekupační jednotky GHOST Wireless a Active jsou oproti verzi Basic navíc vybaveny čidlem vlhkosti a čidlem osvětlení (uveďte zařízení do tichého chodu po setmění). Možnost nastavení 4 rychlostí ventilátoru a několik režimů provozu. Přenosný dálkový ovladač s LCD displejem ZDARMA v balení ! Možnost ovládat více jednotek (až 16) současně (verze Active - drátovým, verze Wireless bezdrátovým propojením) - pomocí dálkového ovladače, nebo bezdrátového ovládacího panelu (volitelně v provedení s čidlem CO2, nebo bez čidla CO2).
ReVent GHOST 160 Wireless 60 m3/h	0010550	EM21A	Ne	5,5	15 280	
<b>PŘÍSLUŠENSTVÍ PRO LOKÁLNÍ REKUPERAČNÍ JEDNOTKY ENBRA ReVent</b>						<b>Garance 2 roky</b>
<b>Ovládání pro verzi Active a Wireless</b>						
Náhradní přenosný dálkový ovladač pro ReVent 150 Wireless	0010421	EM21CD	Ne	0,02	990	U verze Wireless je ovladač ZDARMA součástí dodávky jednotky.
Náhradní přenosný dálkový ovladač pro ReVent GHOST 160 (pro verzi Active i verzi Wireless) s LCD displejem	0010660	EM21CD	Ne	0,09	1 560	U verze GHOST Active a Wireless je ovladač ZDARMA součástí dodávky jednotky.
Bezdrátový ovládací panel pro verzi 150	0010380	EM21CD	Ne	0,25	3 350	Bezdrátový nástěnný panel, dokáže ovládat až 16 rekuperačních jednotek Revent Wireless. Volitelně bez čidla CO2 / s čidlem CO2.
Bezdrátový ovládací panel pro verzi 150 s čidlem CO2	0010310	EM21CD	Ne	0,25	9 920	
<b>Ostatní příslušenství pro lokální rekuperační jednotky</b>						
Trubka 160-700 mm	0010371	EM21CD	Ano	0	610	Delší potrubí - volitelně (není součástí dodávky jednotky pro ReVent 150 (Base nebo Wireless) / pro GHOST 160 (všechny verze). Jednotky ReVent 150 (Base nebo Wireless) dodávány v balení s trubkou 400 mm. Jednotky GHOST 160 (všechny verze) dodávány v balení s trubkou 500 mm.
Trubka 160-1000 mm	0010374	EM21CD	Ano	0	730	
Sada náhradních Filtrů - 150 / GHOST 160 (4 ks)	0010350	EM21CD	Ano	0	320	Pro ReVent 150 (Base nebo Wireless) / pro GHOST 160 (všechny verze).
Sada náhradních Filtrů ISO COARSE 45% -150 / GHOST 160 (2ks)	0010590	EM21CD	Ano	0	520	

## LOKÁLNÍ REKUPERACE ENBRA



Jednotky určené k instalaci „přes zed“ . Bez dalších rozvodů po místnostech.

Decentralizovaná rekuperační jednotka systému ENBRA ReVent zajistí výměnu vzduchu uvnitř objektů. Při vyfukování ohřátého vzduchu z místnosti dochází k akumulaci tepla ve vestavěném keramickém výměníku tepla. Při nasávání čerstvého vzduchu z okolí se naakumulované teplo opět uvolňuje. Ušetří se tak energie, která by jinak byla ztracena. Výrobek se vyznačuje velmi snadnou instalací a údržbou.

# REKUPERACE

PLATNOST OD 1. 3. 2022 DO VYDÁNÍ NOVÉHO CENÍKU.  
 UVEDENÉ CENY JSOU BEZ DPH A PHE V KČ.



Výrobek	Kód	Rabat	Sklad	PHE	Cena/Kč	Technická charakteristika
<b>CENTRÁLNÍ REKUPERAČNÍ JEDNOTKY ENBRA ReVent</b>						<b>Garance 2 roky</b>
<b>Provedení: IL - podstropní, V - nástěnná, HV - s vysokým výkonem, PPE - obal jednotky PPE</b>						
ReVent IL 250 E BP SLIM 172 m3/h	0068822	EM21B	Ne	22	60 240	Jednotka se sníženou výškou (pouze 180 mm) - pro omezené montážní prostory. Drátový ovladač RG IL-SLIM součástí dodávky.
ReVent IL 250 E BP 160 m3/h	0068820	EM21B	Ne	33	59 380	Účinnost výměníku více než 90% Vybaveno G4 filtry (volitelně F7) Úsporné radiální ventilátory s bezkartáčovými motory Funkce automatického BY-PASS režimu.(BP) Součástí dodávky jednotek IL a V je bezdrátový ovladač RG IL-V Součástí dodávky jednotek HV je ovladač-přepínač RG HV Pro trvalý provoz v mrazech je možné jednotky doplnit externím elektrickým ohřivačem - přehřevem nebo dohřevem (není součástí dodávky - volitelné příslušenství). Instalace do potrubí přiváděného venkovního vzduchu.
ReVent IL 250 E BP PPE 160 m3/h	0068821	EM21B	Ne	15,4	52 780	
ReVent IL 400 E BP 280 m3/h	0068850	EM21B	Ne	46,2	66 580	
ReVent IL 550 E BP 500 m3/h	0068880	EM21B	Ne	46,2	76 570	
ReVent V 250 E BP 250 m3/h	0068920	EM21B	Ne	40,7	66 690	
ReVent V 450 E BP 400 m3/h	0068950	EM21B	Ne	45,1	71 830	
ReVent HV 950 E BP 1 000 m3/h	0069032	EM21B	Ne	176	120 990	
ReVent HV 2400 E BP 2 000 m3/h	0069052	EM21B	Ne	253	149 950	
ReVent HV 3200 E BP 3 500 m3/h	0069062	EM21B	Ne	385	229 990	
<b>VOLITELNÉ PŘÍSLUŠENSTVÍ PRO CENTRÁLNÍ REKUPERAČNÍ JEDNOTKY ENBRA ReVent</b>						
<b>Ovládací bezdrátové nástěnné panely pro centrální rekuperační jednotky (volitelně)</b>						
Ovládací bezdrát. nástěnný panel RG IL-V HR	0V69378	EM21CC	Ne	0,25	5 390	S čidlem vlhkosti (nelze použít s modely ReVent SLIM a HV).
Ovládací bezdrát. nástěnný panel RG IL-V CO2	0V69379	EM21CC	Ne	0,25	11 380	S čidlem vlhkosti a CO2 (nelze použít s modely ReVent SLIM a HV).
<b>Elektrické přehřevy pro centrální rekuperační jednotky (volitelně) - případně i jako dohřev</b>						
Elektrický ohřivač průměr 125 mm / 0,9 kW	EKA-NV125-0,9KW	EM21CA12	Ne	2,2	9 470	Pro trvalý provoz v mrazech je možné jednotky doplnit externím elektrickým ohřivačem - přehřevem přivodního vzduchu, případně dohřevem. Pro instalaci do potrubí přiváděného venkovního vzduchu.
Elektrický ohřivač průměr 125 mm / 1,2 kW	EKA-NV125-1,2KW	EM21CA12	Ne	2,64	10 230	
Elektrický ohřivač průměr 160 mm / 1,2 kW	EKA-NV160-1,2KW	EM21CA12	Ne	3,41	8 340	
Elektrický ohřivač průměr 160 mm / 1,5 kW	EKA-NV160-1,5KW	EM21CA12	Ne	3,85	8 990	



## CENTRÁLNÍ REKUPERACE ENBRA

V rámci novostaveb lze obměny vzduchu řešit pomocí centrální rekuperační jednotky s rozvody vzduchotechniky po celém domě/bytě. U stávajících staveb je možné aplikovat lokální rekuperační jednotku s účinností blížíící se centrálním jednotkám.

*„Kvalita vzduchu, který dýcháme, patří k hlavním zdravotním aspektům našeho života. S nástupem moderních technologií, kvalitních izolačních materiálů a vysoce utěsněných oken došlo k výraznému snížení energetické náročnosti na vytápění, ale dramaticky klesla kvalita vzduchu ve vnitřních prostorech. Řešením je použít v obytných prostorech tzv. řízené větrání v kombinaci s rekuperací odpadního tepla.“*

Karel Kincl, produktový manažer pro klimatizace a rekuperace

**KONTAKTUJTE NÁS:**

**+420 533 03 99 03**

**enbra@enbra.cz**



**BRNO - CENTRÁLA/SKLAD**

Vintrovna 404  
664 41 Popůvky

**BRNO - SKLAD**

Vintrovna 262  
664 41 Popůvky

**PRAHA**

Leknínová 3167/4  
106 00 Praha 10 – Zahradní Město

**PLZEŇ**

Sluneční 2c  
312 00 Plzeň

**ČESKÉ BUDĚJOVICE**

Nemanická 1266  
370 10 České Budějovice

**PARDUBICE**

Fáblovka 406  
533 52 Pardubice

**OLOMOUC**

Vejdovského 1179/6a  
779 00 Olomouc

**BOHUMÍN**

Čs. armády 360  
735 51 Bohumín

**VEŠKERÉ KONTAKTY ZDE**



**FAKTURAČNÍ ÚDAJE:**

ENBRA, a.s.  
Durdáková 5  
613 00 Brno  
IČ: 44015844  
DIČ: CZ44015844

**WWW.ENBRA.CZ**

**ENBRA**