

Buderus

Stacionární kotle středních
a velkých výkonů 71 – 1850 kW



Velké možnosti
pro ještě větší projekty

Logano plus GB312 / GB402

Logano plus SB625 / SB745

Logano GE315 / GE515 / GE615

Logano SK655 / SK755

Logano G334

Teplo je náš živel

Buderus

Logano plus GB312

Plynový kondenzační kotel s modulačním předsměšovací hořákem

- Normovaný stupeň využití až 109 %
- Modulace výkonu 25 – 100 %
- Výměník ze slitiny hliníku a křemíku
- Vybaven systémem EMS plus a hořákovým automatem SAFE
- Systém servisní diagnózy SDS
- Modulační předsměšovací plynový hořák pro tichý a energeticky úsporný provoz
- Možnost provozu nezávislého na vzduchu z prostoru umístění
- Řízení kotlů regulačními přístroji Logamatic řady 4000 a RCxxx
- Extra nízké emise škodlivin

Označení	Logano plus GB312					
Typ	90	120	160	200	240	280
Výkon [W] (při 50/30°C)	90	120	160	200	240	280
Výška [mm]	1517					
Šířka [mm]	994	994	1202	1202	1410	1410
Délka [mm]	717					
Hmotnost [kg]	205	205	240	265	300	330

Označení	Dvojkotel Logano plus GB312					
Typ	180	240	320	400	480	560
Výkon [W] (při 50/30°C)	180	240	320	400	480	560
Výška [mm]	1517	1517	1517	1862	1867	1862
Šířka [mm]	1748	1748	1949	2040	2247	2196
Délka [mm]	1893	1893	2046	2186	2187	2186
Hmotnost [kg]	410	410	480	530	600	660



Výkon

- od 90 do 280 kW
- nebo 180 až 560 kW

Logano plus GB402

Plynový kondenzační kotel s modulačním předsměšovací hořákem

- Normovaný stupeň využití až 110 %
- Modulace výkonu 20 – 100 %
- Výměník ze slitiny hliníku a křemíku
- Vybaven systémem EMS plus a hořákovým automatem SAFE
- Systém servisní diagnózy SDS
- Modulační předsměšovací plynový hořák pro tichý a energeticky úsporný provoz
- Možnost provozu nezávislého na vzduchu z prostoru umístění
- Řízení kotlů regulačními přístroji Logamatic řady 4000 a RCxxx
- Extra nízké emise škodlivin

Označení	Logano plus GB402				
Typ	320	395	470	545	620
Výkon [W] (při 50/30°C)	320	395	470	545	620
Výška [mm]	1 578				
Šířka [mm]	845				
Délka [mm]	1868				
Hmotnost [kg]	410	438	465	493	520



Výkon

- od 320 do 620 kW
- nebo 640 až 1240 kW

Logano plus SB625

Plynový kondenzační kotel s modulačním přetlakovým hořákem

- Normovaný stupeň využití až 109 %
- Modulace výkonu 11 – 100 %
- Výměník z nerezové oceli
- Optimálně sladěné modulační přetlakové hořáky pro nízké emise škodlivin
- Úzké kompaktní provedení s malou podstavnou plochou
– spalovací komora je nahoře a pod ní kondenzační teplosměnná plocha
- Optimalizace stupně využití díky dvěma termohydraulicky odděleným přípojkám vratné vody pro vysoko a nízkoteplotní zpátečku
- Řízení kotlů regulačními přístroji Logamatic řady 4000

Označení	Logano plus SB625						
Typ	145	185	240	310	400	510	640
Výkon [W] (při 50/30°C)	145	185	240	310	400	510	640
Výška [mm]	1376	1376	1408	1408	1612	1770	1770
Šířka [mm]	900	900	970	970	970	1100	1100
Délka [mm]	1816	1816	1845	1845	1845	1980	1980
Hmotnost [kg]	613	620	685	705	953	1058	1079



Výkon
■ od 145 do 640 kW

Logano plus SB745

Plynový kondenzační kotel s modulačním přetlakovým hořákem

- Normovaný stupeň využití až 110 %
- Modulace výkonu 31 – 100 %
- Výměník z nerezové oceli
- Optimálně sladěné modulační přetlakové hořáky pro nízké emise škodlivin
- Úzké kompaktní provedení s malou podstavnou plochou
– spalovací komora je nahoře a pod ní kondenzační teplosměnná plocha
- Optimalizace stupně využití díky dvěma termohydraulicky odděleným přípojkám vratné vody pro vysoko a nízkoteplotní zpátečku
- Řízení kotlů regulačními přístroji Logamatic řady 4000
- Kotel je z výroby zaizolován a opláštěn, což umožňuje snadnou a rychlou montáž

Označení	Logano plus SB745		
Typ	800	1000	1200
Výkon [W] (při 50/30°C)	800	1000	1200
Výška [mm]	2014	2192	2192
Šířka [mm]	960	1040	1040
Délka [mm]	245	2580	2580
Hmotnost [kg]	1510	1760	1790



Výkon
■ od 800 do 1200 kW

Logano GE315 / GE515 / GE615

Nízkoteplotní litinové článkové kotle pro provoz s přetlakovým hořákem na olej nebo plyn

- Vysoký normovaný stupeň využití až 95%
- Modulace výkonu 12 – 100%
- Kotelové články z kvalitní šedé litiny
- Technologie Thermostream pro bezpečný provoz bez směšovacího čerpadla a regulace minimální teploty vratné vody
- Řízení kotlů regulačními přístroji Logamatic řady 4000
- Maximální provozní teplota kotle až 105 °C
- Hodnoty emisí dle typu použitého hořáku
- Možnost doplnění externího kondenzačního nerezového výměníku pro zvýšení účinnosti kotlů
- Možnost dodávky v rozloženém či smontovaném stavu

Označení	Logano GE315				
Typ	105	140	170	200	230
Výkon [W] (při 80/60°C)	105	140	170	200	230
Výška [mm]	1266				
Šířka [mm]	880				
Délka [mm]	1125	1285	1445	1605	1765
Hmotnost [kg]	543	631	719	807	895



Výkon

■ od 105 do 230 kW

Označení	Logano GE515					
Typ	240	295	350	400	455	510
Výkon [W] (při 80/60°C)	240	295	350	400	455	510
Výška [mm]	1556					
Šířka [mm]	980					
Délka [mm]	1580	1750	1920	2090	2260	2430
Hmotnost [kg]	1270	1430	1590	1753	1900	2060



Výkon

■ od 240 do 510 kW

Označení	Logano GE615							
Typ	570	660	740	820	920	1020	1110	1200
Výkon [W] (při 80/60°C)	570	660	740	820	920	1020	1110	1200
Výška [mm]	1826							
Šířka [mm]	1281							
Délka [mm]	1926	2096	2266	2436	2606	2776	2946	3116
Hmotnost [kg]	2505	2747	2990	3232	3475	3710	3953	4147



Výkon

■ od 570 do 1200 kW

Logano SK655 /SK755

Nízkoteplotní ocelové kotle pro provoz s přetlakovým hořákem na olej nebo plyn

- Normovaný stupeň využití až 93 %
- Modulace výkonu 16 – 100 %
- Kotlové těleso z ocelového plechu
- Řízení kotlů regulačními přístroji Logamatic řady 4000
- Maximální provozní teplota kotle až 105 °C
- Hodnoty emise dle typu použitého hořáku
- Možnost doplnění externího kondenzačního nerezového výměníku pro zvýšení účinnosti kotlů
- Obratová spalovací komora s malým objemovým zatížením
- Výrazně snížený provozní hluk díky tlumícím podložkám kotle a tlumičům na straně spalin
- Spalovací komora snadno přístupná a jednoduše čistitelná vzhledem k velkým, na bok otevíratelným dveřím
- Kotel je z výroby zaizolován a opláštěn, což umožňuje snadnou a rychlou montáž

Označení	Logano SK655				
Typ	120	190	250	300	360
Výkon [W] (při 80/60°C)	120	190	250	300	360
Výška [mm]	1157	1220	1255	1255	1320
Šířka [mm]	800	850	890	890	955
Délka [mm]	1522	1668	1817	1895	1933
Hmotnost [kg]	450	520	610	670	800

Označení	Logano SK755									
Typ	420	500	600	730	820	1040	1200	1400	1850	
Výkon [W] (při 80/60°C)	420	500	600	730	820	1040	1200	1400	1850	
Výška [mm]	1320	1430	1430	1430	1430	1475	1475	1612	1730	
Šířka [mm]	955	1040	1040	1040	1040	1250	1250	1390	1510	
Délka [mm]	2142	2075	2320	2270	2469	1960	2260	2316	2720	
Hmotnost [kg]	900	1040	1150	1360	1460	2060	2060	2060	3600	



Výkon

- od 120 do 360 kW
- od 420 do 1850 kW

Logano G334

Nízkoteplotní litinový plynový stacionární kotel s dvoustupňovým atmosférickým předsměšovacíhořákem

- Vysoký normovaný stupeň využití až 93 %
- Nízké emise škodlivin a tichý provoz díky dvoustupňovému atmosférickému předsměšovacímu plynovému hořáku
- Jmenovité výkony kotlů od 71 do 130 kW a pro sestavu dvou kotlů od 142 do 260 kW
- Řízení kotlů regulačními přístroji Logamatic řady 4000
- Možnost kombinace s různými zásobníkovými ohřivači teplé vody Logalux
- Možnost dodávky v rozloženém či smontovaném stavu

Označení	Logano G334				Dvojkotel Logano G334			
Typ	71	90	110	130	142	180	220	260
Výkon [W] (při 80/60°C)	71	90	110	130	142	180	220	260
Výška [mm]	1264				1264			
Šířka [mm]	880	1060	1240	1420	880	1060	1240	1420
Délka [mm]	750	775	800	800	1610	2776	2946	3116
Hmotnost [kg]	344	422	496	572	688	844	992	1144



Výkon

- od 71 kW do 130 kW
- nebo od 142 do 260 kW

Referenční instalace

Kavárna SLAVIA

Kaskáda stacionárních kondenzačních kotlů 2x Logano plus GB312- 560



Akademie múzických umění

Kaskáda stacionárních kondenzačních kotlů 2x Logano plus GB402- 470



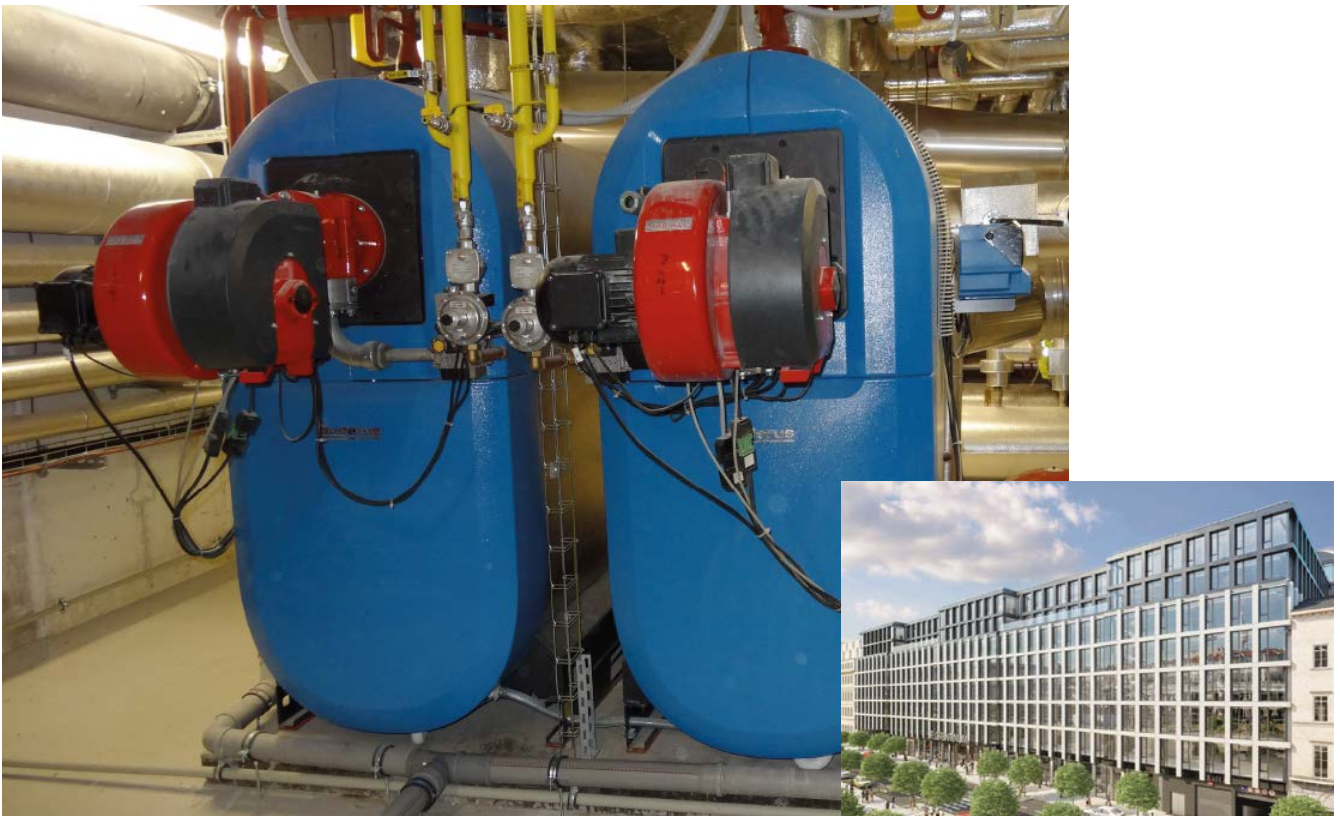
Depo Motol

Kaskáda stacionárních kondenzačních kotlů Logano plus SB615-400 a litinových kotlů Logano GE515-400



Administrativní budova Florentinum

Kaskáda stacionárních kondenzačních kotlů 4x Logano plus SB745-800





Vysoce vyvinutá technologie a vysoký technický standard vyžadují profesionální instalaci a údržbu. Kompletní program výrobků značky Buderus je dodáván prostřednictvím odborných a specializovaných firem. Bosch Termotechnika s.r.o., obchodní divize Buderus, poskytuje všem zájemcům vyčerpávající informace a zajišťuje odborná školení a semináře.

Topenářská prodejní centra Buderus

Topenářské centrum Praha

Sídlo obchodní divize Buderus pro ČR
Průmyslová 372/1
108 00 Praha 10 – Štěrboholy
tel.: +420 272 191 110
e-mail: prodejpraha@buderus.cz

Topenářské centrum Hradec Králové

Bratří Štefanů 499
500 03 Hradec Králové
tel.: +420 495 544 182
mobil: +420 721 210 935
e-mail: prodejhk@buderus.cz

Topenářské centrum Ústí n/Labem

Přístavní 432/8
400 07 Ústí nad Labem
tel.: +420 475 208 574
mobil: +420 721 210 936
e-mail: prodejul@buderus.cz

Topenářské centrum Prostějov

Háj 327
798 12 Kralice na Hané
tel.: +420 582 302 911
mobil: +420 724 269 963
e-mail: prodejpv@buderus.cz

Topenářské centrum Plzeň

Koterovská 177
326 00 Plzeň
tel.: +420 377 535 938
mobil: +420 721 111 055
e-mail: prodejplzen@buderus.cz

Topenářské centrum Ostrava

Novinářská 1254/7
709 00 Ostrava – Mariánské Hory
tel.: +420 591 133 833
mobil: +420 702 003 598
e-mail: prodejov@buderus.cz

