

BAXI

KATALOG ATMOSFÉRICKÝCH KOTLŮ

březen 2014



BAXI

Koncem roku 2009 došlo k fúzi mezi skupinami Baxi, DeDietrich a Remeha a vznikla tak nová skupina, která nese název BDR Thermea.

Skupina BDR Thermea patří mezi přední světové výrobce a dodavatele systémů vytápění a přípravy TUV. Roční obrat skupiny přesahuje částku 1,6 miliard euro.

V rámci celé skupiny, jejíž výrobní závody se nacházejí po celé Evropě, pracuje 6 400 zaměstnanců.

Nejvýznamnější trhy představují tyto země: Velká Británie, Francie, Německo, Španělsko, Nizozemí a Itálie. Silné zastoupení je také v zemích s rychle rostoucím podílem na trhu: země východní Evropy (Česká republika a Slovensko), Rusko, severní Amerika a Čína.

Skupina funguje celkem v 70 zemích po celém světě.

Strategie skupiny spočívá v propojení aktivit jednotlivých značek, které pod skupinu spadají. Zastoupení na všech důležitých trzích umožňuje rychle reagovat na změny v poptávce v jednotlivých zemích.

K důležitým značkám skupiny, které zaujímají na evropském trhu významné místo, patří Baxi, De Dietrich, Remeha, Heatrae Sadia, Brötje, Potterton, Chappée, BaxiRoca a Baymak.

BDR klade důraz na vztahy se všemi zúčastněnými stranami: investuje do vlastních pracovníků a udržuje vztahy se svými partnery. Na požadavky zákazníků reaguje novými řešeními a službami, které přinášejí větší komfort. Nabízí kompletní systémy, ale i jednotlivé výrobky.

Díky velkým investicím věnovaným vývoji je skupina BDR Thermea schopna udržet svoji pevnou pozici na trhu. Nedodává jen kotle s vysokou účinností, ale zabývá se také vývojem nových technologií pro vytápění, které by mohly hrát důležitou úlohu při klimatických změnách. V současné době zahrnuje sortiment nabízený v České republice kotle malých, středních i velkých výkonů, solární systémy a tepelná čerpadla.

Obsah:

| | |
|--|---|
| Kotle Mainfour | 3 |
| Kotle Fourtech | 3 |
| Kotle Ecofour | 3 |
| Kotle Luna3 Comfort | 4 |
| Kotle Luna3 Comfort Air | 4 |
| Kotle Luna3 Blue | 4 |
| Kotle Luna3 Comfort Max | 5 |
| Kotle Nuvola3 BS | 5 |
| Kotle Nuvola3 Comfort | 5 |
| Kotle Slim | 6 |
| Sestavy kotlů a nepřímotopných zásobníků | 6 |
| Sestavy COMBI | 7 |

Mainfour



- Digitální ovládací panel s LCD displejem a tlačítky
- Plynulá modulace výkonu, autodiagnostika
- Integrovaný bitermický výměník
- Funkce kontroly a snížení tvorby vodního kamene
- Elektrické krytí IP X5D
- Vestavěná ekvitermní regulace
- Třída NOx 3
- Patentovaný systém odkouření AFR pro optimalizaci účinnosti spalování



| kotel | výkon [kW] | účinnost (dle 92/42/CEE) | hmot. [kg] | výroba TUV (ΔT 25°C) [l/min] | Maximální délky odkouření [m] | | |
|------------------------|------------|--------------------------|------------|------------------------------|-------------------------------|----------|-------------|
| | | | | | Ø 60/100 | Ø 80/125 | dělené Ø 80 |
| pro vytápění + TUV | | | | | | | |
| Mainfour 24 (komín) | 9,3 – 24 | ★★ | 29 | 13,7 | – | – | – |
| Mainfour 240 F (turbo) | 9,3 – 24 | ★★★ | 31 | 13,7 | 5 | 10 | 30 |

Fourtech



- Kompaktní rozměry
- Digitální ovládací panel s širokým LCD displejem a tlačítky
- Výroba TUV přes nerezový deskový výměník
- Možnost připojení vnější sondy
- Plynulá modulace výkonu, autodiagnostika
- Elektrické krytí IP X5D
- Vestavěná ekvitermní regulace
- Třída NOx 3
- Patentovaný systém odkouření AFR pro optimalizaci účinnosti spalování



| kotel | výkon [kW] | účinnost (dle 92/42/CEE) | hmot. [kg] | výroba TUV (ΔT 25°C) [l/min] | Maximální délky odkouření [m] | | |
|-------------------------|------------|--------------------------|------------|------------------------------|-------------------------------|----------|-------------|
| | | | | | Ø 60/100 | Ø 80/125 | dělené Ø 80 |
| pro vytápění + TUV | | | | | | | |
| Fourtech 24 (komín) | 9,3 – 24 | ★★ | 29 | 13,7 | – | – | – |
| Fourtech 24 F (turbo) | 9,3 – 24 | ★★★ | 33 | 13,7 | 5 | 10 | 30 |
| pouze pro vytápění | | | | | | | |
| Fourtech 1.14 (komín) | 6 – 14 | ★★ | 26 | – | – | – | – |
| Fourtech 1.14 F (turbo) | 6 – 14 | ★★ | 32 | – | 5 | 10 | 30 |
| Fourtech 1.24 (komín) | 9,3 – 24 | ★★★ | 28 | – | – | – | – |
| Fourtech 1.24 F (turbo) | 9,3 – 24 | ★★★ | 32 | – | 5 | 10 | 30 |

Ecofour



- Plynulá modulace výkonu
- Autodiagnostika na LCD displeji
- Sekundární výměník Alfa-Laval
- Elektrické krytí IP X5D
- Vestavěná ekvitermní regulace
- Třída NOx 3
- Patentovaný systém odkouření AFR pro optimalizaci účinnosti spalování



| kotel | výkon [kW] | účinnost (dle 92/42/CEE) | hmot. [kg] | výroba TUV (ΔT 25°C) [l/min] | Maximální délky odkouření [m] | | |
|------------------------|------------|--------------------------|------------|------------------------------|-------------------------------|----------|-------------|
| | | | | | Ø 60/100 | Ø 80/125 | dělené Ø 80 |
| pro vytápění + TUV | | | | | | | |
| Ecofour 24 (komín) | 9,3 – 24 | ★★ | 29 | 13,7 | – | – | – |
| Ecofour 24 F (turbo) | 9,3 – 24 | ★★★ | 33 | 13,7 | 5 | 10 | 30 |
| pouze pro vytápění | | | | | | | |
| Ecofour 1.14 (komín) | 6 – 14 | ★★ | 26 | – | – | – | – |
| Ecofour 1.14 F (turbo) | 6 – 14 | ★★★ | 32 | – | 5 | 10 | 30 |
| Ecofour 1.24 (komín) | 9,3 – 24 | ★★ | 28 | – | – | – | – |
| Ecofour 1.24 F (turbo) | 9,3 – 24 | ★★★ | 32 | – | 5 | 10 | 30 |

Luna3 Comfort



- Součástí kotle je panel BAXI pro ovládání a programování režimu vytápění a ohřevu TUV s týdenním cyklem
- Tento panel lze vyjmout z kotle a umístit jako prostorový regulátor
- Po připojení venkovní teplotní sondy slouží jako programátor vestavěné ekvitermní regulace
- Plynulá modulace výkonu

- Autodiagnostika
- Sekundární výměník Alfa-Laval pro ohřev TUV (dle určení kotle)
- Elektrické krytí IP X5D
- Patentovaný systém odkouření AFR pro optimalizaci účinnosti spalování
- Třída NOx 3



| kotel | výkon [kW] | účinnost (dle 92/42/CEE) | hmot. [kg] | výroba TUV (ΔT 25°C) [l/min] | Maximální délky odkouření [m] | | |
|--------------------------------|------------|--------------------------|------------|------------------------------|-------------------------------|----------|-----------|
| | | | | | Ø 60/100 | Ø 80/125 | děl. Ø 80 |
| pro vytápění + TUV | | | | | | | |
| Luna3 Comfort 240 i (komín) | 9,3 – 24 | ★★ | 33 | 13,7 | – | – | – |
| Luna3 Comfort 240 Fi (turbo) | 9,3 – 25 | ★★★ | 38 | 14,3 | 5 | 10 | 40 |
| Luna3 Comfort 310 Fi (turbo) | 10,4 – 31 | ★★★ | 40 | 18 | 4 | 8 | 25 |
| pouze pro vytápění | | | | | | | |
| Luna3 Comfort 1.240 i (komín) | 9,3 – 24 | ★★ | 31 | – | – | – | – |
| Luna3 Comfort 1.240 Fi (turbo) | 9,3 – 25 | ★★★ | 36 | – | 5 | 10 | 40 |
| Luna3 Comfort 1.310 Fi (turbo) | 10,4 – 31 | ★★★ | 38 | – | 4 | 8 | 25 |

Luna3 Comfort Air



- Součástí kotle je panel, který pomocí speciální přijímací jednotky (interface) zabudované do přední části kotle umožňuje ovládání a programování režimu vytápění a ohřevu TUV bezdrátovým přenosem
- Po připojení venkovní teplotní sondy slouží jako programátor vestavěné ekvitermní regulace
- Sekundární výměník Alfa-Laval pro ohřev TUV

- Elektrické krytí IP X5D
- Třída NOx 3
- Patentovaný systém odkouření AFR pro optimalizaci účinnosti spalování



| kotel | výkon [kW] | účinnost (dle 92/42/CEE) | hmot. [kg] | výroba TUV (ΔT 25°C) [l/min] | Maximální délky odkouření [m] | | |
|----------------------------------|------------|--------------------------|------------|------------------------------|-------------------------------|----------|-----------|
| | | | | | Ø 60/100 | Ø 80/125 | děl. Ø 80 |
| pro vytápění + TUV | | | | | | | |
| Luna3 Comfort AIR 250 Fi (turbo) | 9,3 – 25 | ★★★ | 38 | 14,3 | 5 | 10 | 40 |
| Luna3 Comfort AIR 310 Fi (turbo) | 10,4 – 31 | ★★★ | 40 | 18 | 4 | 8 | 25 |

Luna3 Blue



- LCD displej
- Autodiagnostika
- Sekundární výměník Alfa – Laval pro TUV
- Řízený ventilátor (u provedení „turbo“)
- Vestavěná ekvitermní regulace
- Elektrické krytí IP X5D
- Třída NOx 5

- Patentovaný systém odkouření AFR pro optimalizaci účinnosti spalování
- Zabudovaný trojcestný ventil u modelů pouze pro vytápění



| kotel | výkon [kW] | účinnost (dle 92/42/CEE) | hmot. [kg] | výroba TUV (ΔT 25°C) [l/min] | Maximální délky odkouření [m] | | |
|-----------------------------|------------|--------------------------|------------|------------------------------|-------------------------------|----------|-----------|
| | | | | | Ø 60/100 | Ø 80/125 | děl. Ø 80 |
| pro vytápění + TUV | | | | | | | |
| Luna3 Blue 180 i (komín) | 9,3 – 17,5 | ★★ | 31 | 10 | – | – | – |
| Luna3 Blue 240 i (komín) | 10,4 – 24 | ★★ | 41,5 | 13,7 | 4 | 8 | 20 |
| Luna3 Blue 240 Fi (turbo) | 10,7 – 24 | ★★★ | 38 | 13,7 | 4 | 8 | 20 |
| Luna3 Blue 280 Fi (turbo) | 10,7 – 28 | ★★★ | 40 | 16 | 4 | 8 | 20 |
| pouze pro vytápění | | | | | | | |
| Luna3 Blue 1.180 i (komín) | 9,3 – 17,5 | ★★ | 29 | – | – | – | – |
| Luna3 Blue 1.240 Fi (turbo) | 10,7 – 24 | ★★★ | 38 | – | 4 | 8 | 20 |

Luna3 Comfort Max



- Komfortní dodávka TUV díky expanzní nádobě s integrovaným minizásobníkem
- Cena včetně připojovací armatury a ovládacího panelu BAXI
- Součástí kotle je odnímatelný panel pro ovládání a programování režimu vytápění a ohřevu TUV s týdenním cyklem
- Plynulá modulace výkonu
- Autodiagnostika
- Vestavěná ekvitermní regulace
- Elektrické krytí IP X5D
- Třída NOx 3
- Patentovaný systém odkouření AFR pro optimalizaci účinnosti spalování



| kotel | výkon [kW] | účinnost (dle 92/42/CEE) | hmot. [kg] | výroba TUV (ΔT 25°C) [l/min] | Maximální délky odkouření [m] | | |
|----------------------------------|------------|--------------------------|------------|------------------------------|-------------------------------|----------|----------|
| | | | | | Ø 60/100 | Ø 80/125 | děL Ø 80 |
| pro vytápění + TUV | | | | | | | |
| Luna3 Comfort Max 240 i (komín) | 9,3 – 24 | ★★ | 33,5 | 13,7 | – | – | – |
| Luna3 Comfort Max 250 Fi (turbo) | 9,3 – 25 | ★★★ | 38,5 | 14,3 | 5 | 10 | 40 |
| Luna3 Comfort Max 310 Fi (turbo) | 10,4 – 31 | ★★★ | 40,5 | 18 | 4 | 8 | 25 |

Nuvola3 BS



- Až 350 l TUV během 30 minut (ΔT = 30 °C)
- Ovládací panel s multifunkčním LCD displejem
- Stratifikační smaltovaný zásobník 30 l s ochranou proti korozi (hořčíková anoda)
- Možnost připojení vnější sondy
- Plynulá modulace výkonu
- Elektrické krytí IP X5D
- Třída NOx 3
- Patentovaný systém odkouření AFR pro optimalizaci účinnosti spalování



| kotel | výkon [kW] | účinnost (dle 92/42/CEE) | hmot. [kg] | výroba TUV (ΔT 25°C) [l/min] | Maximální délky odkouření [m] | | |
|---------------------------|-------------|--------------------------|------------|------------------------------|-------------------------------|----------|----------|
| | | | | | Ø 60/100 | Ø 80/125 | děL Ø 80 |
| pro vytápění + TUV | | | | | | | |
| Nuvola3 BS 140 Fi (turbo) | 6 – 14 | ★★★ | 63 | 8,1 | 5 | 10 | 30 |
| Nuvola3 BS 240 i (komín) | 10,4 – 24,4 | ★★ | 53 | 14 | – | – | – |
| Nuvola3 BS 240 Fi (turbo) | 10,4 – 24,4 | ★★★ | 63 | 14 | 4 | 8 | 30 |
| Nuvola3 BS 280 i (komín) | 10,4 – 28 | ★★ | 53 | 16,1 | – | – | – |
| Nuvola3 BS 280 Fi (turbo) | 10,4 – 28 | ★★★ | 63 | 16,1 | 4 | 8 | 30 |

Nuvola3 Comfort



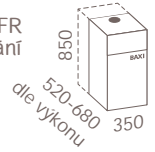
- Kotel s integrovaným nerezovým zásobníkem (60 litrů)
- Součástí kotle je panel BAXI pro ovládání a programování režimu vytápění a ohřevu TUV, s týdenním cyklem
- Tento panel lze vyjmout z kotle a umístit jako prostorový regulátor
- Po připojení venkovní sondy slouží jako programátor vestavěné ekvitermní regulace
- Vestavěná expanzní nádoba TUV 2 litry
- Připojovací armatura v ceně
- Plynulá modulace výkonu
- Autodiagnostika
- Elektrické krytí IP X5D
- Patentovaný systém odkouření AFR pro optimalizaci účinnosti spalování
- Třída NOx 3



| kotel | výkon [kW] | účinnost (dle 92/42/CEE) | hmot. [kg] | výroba TUV (ΔT 25°C) [l/min] | Maximální délky odkouření [m] | | |
|--------------------------------|-------------|--------------------------|------------|------------------------------|-------------------------------|----------|----------|
| | | | | | Ø 60/100 | Ø 80/125 | děL Ø 80 |
| pro vytápění + TUV | | | | | | | |
| Nuvola3 Comfort 140 Fi (turbo) | 6,0 – 14 | ★★★ | 70 | 14,1 | 5 | 10 | 30 |
| Nuvola3 Comfort 240 i (komín) | 10,4 – 24,4 | ★★ | 60 | 19 | – | – | – |
| Nuvola3 Comfort 240 Fi (turbo) | 10,4 – 24,4 | ★★★ | 70 | 18,2 | 4 | 8 | 30 |
| Nuvola3 Comfort 280 i (komín) | 10,4 – 28 | ★★ | 60 | 19 | – | – | – |
| Nuvola3 Comfort 280 Fi (turbo) | 10,4 – 28 | ★★★ | 70 | 19 | 4 | 8 | 30 |
| Nuvola3 Comfort 320 Fi (turbo) | 10,4 – 32 | ★★★ | 70 | 21,5 | 3 | 6 | 25 |

- Litinový výměník
- Ekvitermně řízená modulace výkonu
- Elektronika Siemens
- Samostatně jsou kotle určeny jen pro vytápění, s připojeným ohřevačem také pro přípravu TUV

- U všech modelů šířka pouze 350 mm
- Elektrické krytí IP X4D
- Třída NOx 3
- Patentovaný systém odkouření AFR pro optimalizaci účinnosti spalování



| kotel | výkon [kW] | účinnost (dle 92/42/CEE) | hmot. [kg] |
|---|-------------|--------------------------|------------|
| s čerpadlem a expanzní nádobou | | | |
| Slim 1.150 i, odtah spalin do komína | 8,5 – 14,9 | ★★ | 89 |
| Slim 1.230 i, odtah spalin do komína | 11,8 – 22,1 | ★★ | 113 |
| Slim 1.230 Fi, nucený odtah spalin (turbo) | 11,8 – 22,1 | ★★★ | 121 |
| Slim 1.300 i, odtah spalin do komína | 14,9 – 29,7 | ★★ | 136 |
| Slim 1.300 Fi, nucený odtah spalin (turbo) | 14,9 – 29,7 | ★★★ | 144 |
| bez čerpadla a expanzní nádoby | | | |
| Slim 1.230 iN, odtah spalin do komína | 11,8 – 22,1 | ★★ | 103 |
| Slim 1.230 FiN, nucený odtah spalin (turbo) | 11,8 – 22,1 | ★★★ | 111 |
| Slim 1.300 iN, odtah spalin do komína | 14,9 – 29,7 | ★★ | 126 |
| Slim 1.300 FiN, nucený odtah spalin (turbo) | 14,9 – 29,7 | ★★★ | 134 |
| Slim 1.400 iN, odtah spalin do komína | 20,6 – 40 | ★★ | 150 |
| Slim 1.490 iN, odtah spalin do komína | 24,5 – 48,7 | ★★ | 174 |
| Slim 1.620 iN, odtah spalin do komína | 31,6 – 62,2 | ★★ | 224 |

Sestavy kotlů a nepřímotopných zásobníků



Fourtech
(viz. strana 3)



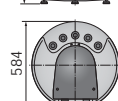
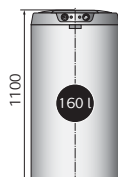
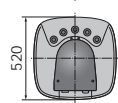
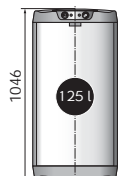
Ecofour
(viz. strana 3)



Luna3 Blue
(viz. strana 4)



Luna3 Comfort
(viz. strana 4)



- Sestavy vybraných kotlů a stacionárních smaltovaných zásobníků

| sestava | výkon [kW] | objem bojleru |
|--|------------|-------------------------|
| provedení odtah spalin do komína + stacionární zásobník | | |
| Fourtech 1.14: 6,0 – 14 kW: 1 ks kotel Fourtech 1.14, 1 ks bojler o příslušném objemu, 1 ks sada s 3-cest. ventilem (KHG714096311) | 6 – 14 | 100 l 125 l |
| Fourtech 1.24: 9,3 – 24 kW: 1 ks kotel Fourtech 1.24, 1 ks bojler o příslušném objemu, 1 ks sada s 3-cest. ventilem (KHG714096311) | 9,3 – 24 | 100 l 125 l 160 l |
| Ecofour 1.14: 6,0 – 14 kW: 1 ks kotel Ecofour 1.14, 1 ks bojler o příslušném objemu, 1 ks sada s 3-cest. ventilem (KHG714096311) | 6 – 14 | 100 l 125 l |
| Ecofour 1.24: 9,3 – 24 kW: 1 ks kotel Ecofour 1.24, 1 ks bojler o příslušném objemu, 1 ks sada s 3-cest. ventilem (KHG714096311) | 9,3 – 24 | 100 l 125 l 160 l |
| Luna 3 Comfort 1.240 i: 9,3 – 24 kW: 1 ks kotel Luna3 Comfort 1.240i, 1 ks bojler o příslušném objemu, 1 ks pohon 3-cest. ventilu (KHG714106610) 1 ks sonda NTC (KHG714061911) | 9,3 – 24 | 100 l 125 l 160 l |
| Luna3 Blue 1.180 i: 9,3 – 17,5 kW: 1 ks kotel Luna3 Blue 1.180 i se zabudovaným 3-cest. ventilem, 1 ks bojler o příslušném objemu, 1 ks sonda NTC (JJJ008434260) | 9,3 – 17,5 | 100 l 125 l 160 l |
| Provedení nucený odtah spalin (turbo) + stacionární zásobník | | |
| Fourtech 1.14 F: 6,0 – 14 kW: 1 ks kotel Fourtech 1.14 F, 1 ks bojler o příslušném objemu, 1 ks sada s 3-cest. ventilem (KHG714096311) | 6 – 14 | 100 l 125 l |
| Fourtech 1.24 F: 9,3 – 24 kW: 1 ks kotel Fourtech 1.24 F, 1 ks bojler o příslušném objemu, 1 ks sada s 3-cest. ventilem (KHG714096311) | 9,3 – 24 | 100 l 125 l 160 l |
| Ecofour 1.14 F: 6,0 – 14 kW: 1 ks kotel Ecofour 1.14 F, 1 ks bojler o příslušném objemu, 1 ks sada s 3-cest. ventilem (KHG714096311) | 6 – 14 | 100 l 125 l |
| Ecofour 1.24 F: 9,3 – 24 kW: 1 ks kotel Ecofour 1.24 F, 1 ks bojler o příslušném objemu, 1 ks sada s 3-cest. ventilem (KHG714096311) | 9,3 – 24 | 100 l 125 l 160 l |
| Luna 3 Comfort 1.240 Fi: 9,3 – 24 kW: 1 ks kotel Luna3 Comfort 1.240 Fi, 1 ks bojler o příslušném objemu, 1 ks pohon 3-cest. ventilu (KHG714106610) 1 ks sonda NTC (KHG714061911) | 9,3 – 25 | 100 l 125 l 160 l |
| Luna 3 Comfort 1.310 Fi: 10,4 – 31 kW: 1 ks kotel Luna3 Comfort 1.310 Fi, 1 ks bojler o příslušném objemu, 1 ks pohon 3-cest. ventilu (KHG714106610) 1 ks sonda NTC (KHG714061911) | 10,4 – 31 | 100 l 125 l 160 l |
| Luna3 Blue 1.240 Fi: 10,7 – 24 kW: 1 ks kotel Luna3 Blue 1.240 Fi se zabudovaným 3-cest. ventilem, 1 ks bojler o příslušném objemu, 1 ks sonda NTC (JJJ008434260) | 10,4 – 24 | 100 l 125 l 160 l |

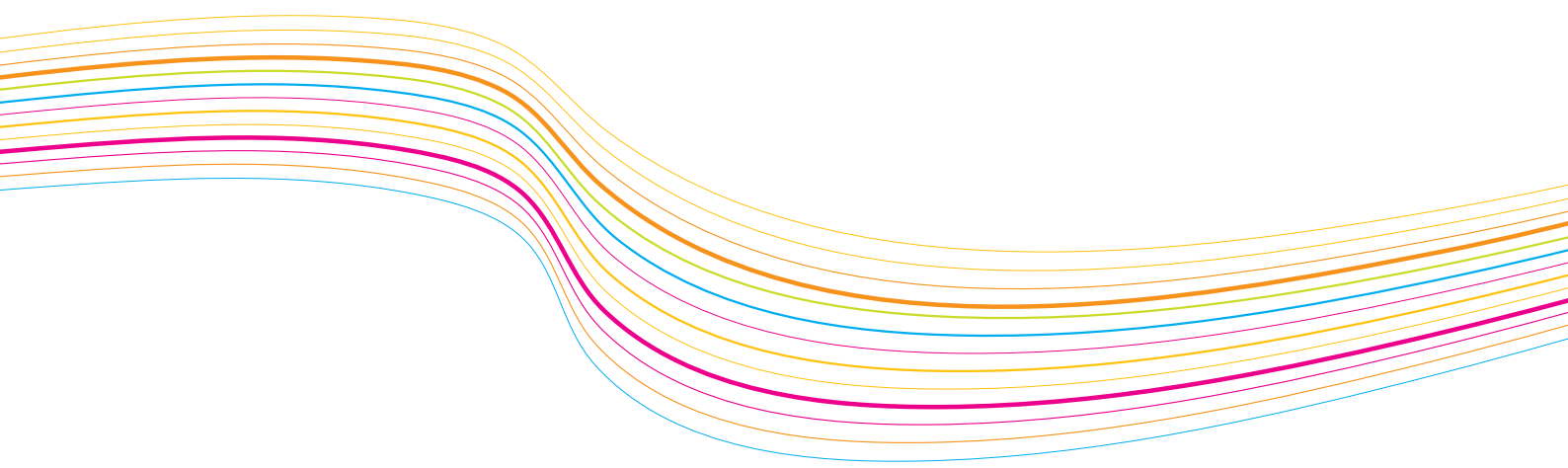
Sestavy COMBI

- Sestavy vybraných kotlů s 80-ti litrovým nerezovým zásobníkem
- Snadná manipulace a instalace – jednotka je dodávána ve 3 samostatných kartonech (kotel, zásobník, přípojovací sada)
- Komfortní příprava TV, zajímavý design



| sestava | výkon | objem bojleru |
|---|--------------|---------------|
| Combi L3C 240 (Luna3 Comfort 1.240 Fi) | 9,3 – 25 kW | 80 l |
| Combi L3C 310 (Luna3 Comfort 1.310 Fi) | 10,4 – 31 kW | 80 l |
| Combi L3B 240 (Luna 3 Blue 1.240 Fi) | 10,4 – 24 kW | 80 l |

GARANČE KVALITY:



BDR Thermea (Czech republic) s.r.o.

centrála Praha:

Jeseniova 2770 / 56, 130 00 Praha 3
Tel.: +420 - 271 001 627
e-mail: info@baxi.cz

servisní středisko Brno:

Antonína Slavíka 7, 602 00 Brno
Tel./Fax: +420 543 211 615

www.baxi.cz
www.bdrthermea.cz

OBCHODNĚ – TECHNICKÁ ZASTOUPENÍ PRO REGIONY:

PRAHA a JIŽNÍ ČECHY:

Jiří Hanzlík
jiri.hanzlik@baxi.cz
tel.: +420 730 825 615

ZÁPADNÍ, SEVERNÍ a VÝCHODNÍ ČECHY:

Petr Paunkovič
petr.paunkovic@baxi.cz
tel.: +420 602 464 244

BRNO a JIŽNÍ MORAVA:

Pavel Polcr
pavel.polcr@baxi.cz
tel.: +420 739 592 955

SEVERNÍ MORAVA:

Jiří Chřascina
jiri.chrascina@baxi.cz
tel.: +420 728 950 685

TECHNICKÁ PODPORA PRO ÚZEMÍ:

ČECHY:

Filip Suchánek
filip.suchanek@baxi.cz
tel.: +420 603 431 938

MORAVA:

Zdeněk Rumpík
zdenek.rumpik@baxi.cz
tel.: +420 739 592 005

HLAVNÍ TECHNIK:

Jiří Šikula
jiri.sikula@baxi.cz
tel.: +420 737 287 176