

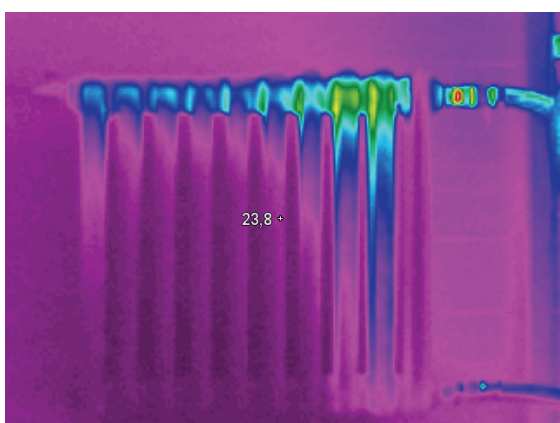
VIADRUS

Otopná tělesa VIADRUS a „Mýtus o pomalém náběhu teplot“

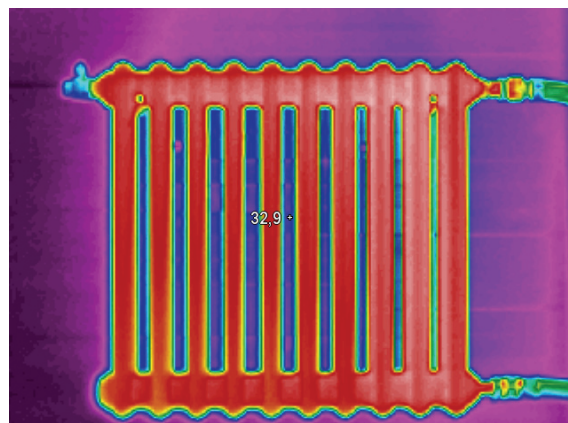
Všeobecně je presentováno , že litinová otopná tělesa mají pomalý náběh teplot. Toto je jeden z mýtů, které bychom Vám chtěli vyvrátit.

Při experimentálním měření pomocí termokamery, jsme porovnávali náběhy teplot u klasických plechových otopných těles a našich standardních „klasických“ kolonkových otopných těles typů KALOR 500/160 a moderních designových otopných tělesech STYL.

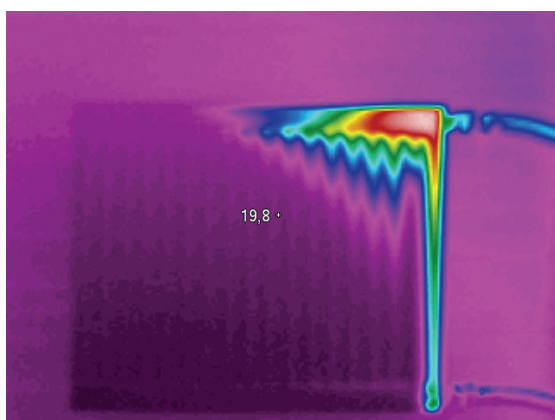
Na obr. č. 9,10,11,12 jsou vidět náběhy teplot snímané v čase pro teplotní spád 70/50°C . Bylo zjištěno, že jak otopná plechová tělesa tak i otopná litinová tělesa mají praktický stejný náběh teplot a to za dobu cca 4 – 5 minut.



obr.č.9 KALOR začátek měření 0 s



obr.č.10 KALOR konec měření 4 min

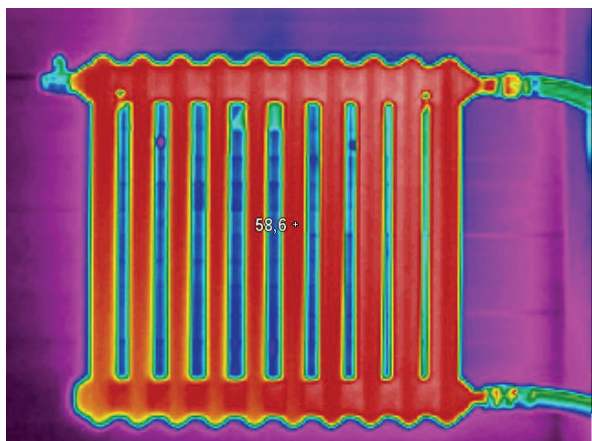


obr.č.11 Plechové otopné těleso začátek měření 0 s

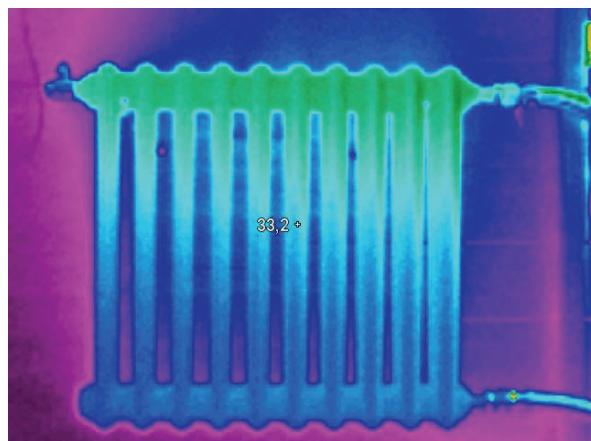


obr.č.12 Plechové otopné těleso konec měření 4 min

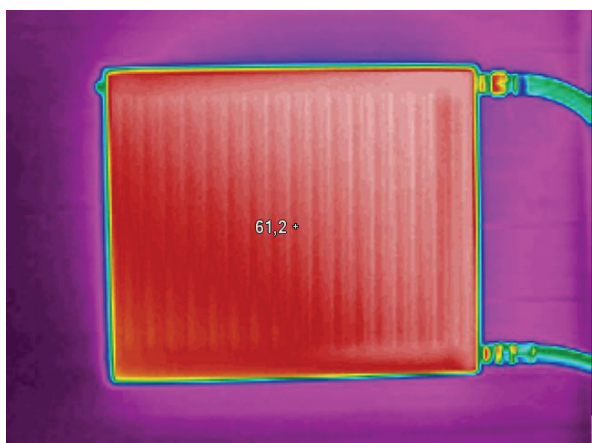
Ovšem při stejném pokusu , kde bylo simulováno chladnutí, je doba po kterou zůstává litinové otopné těleso natopeno podstatně vyšší (viz obr. č. 13,14,15,16).



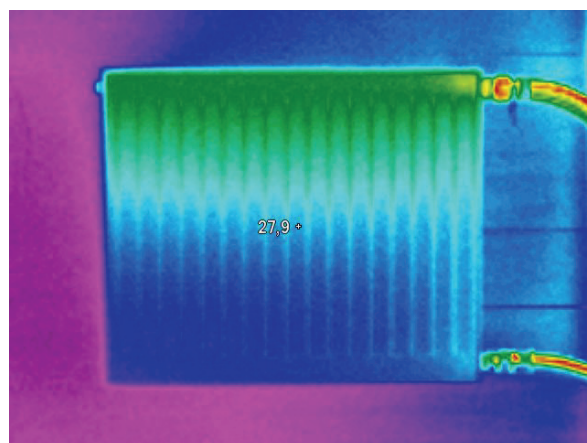
obr.č.13 KALOR začátek měření 0 s



obr.č.14 KALOR měření za 2:10 hod



obr.č.15 Plechové otopné těleso
začátek měření 0 s



obr.č.16 Plechové otopné těleso
měření za 50 min

Další značnou výhodou otopných těles je prefabrikace. V současnosti nabízíme dodávku nejen ve veškerých barevných odstínech RAL, ale i možnost lakovat litinová otopná tělesa bezbarvým lakem. Rovněž je možno dodávka litinových otopných těles dle požadované tepelné ztráty v místnosti (v jakémkoliv počtu článků). Při volbě radiátorů typu Styl máte navíc naprosto dokonalý a bezproblémový přístup ke všem částem radiátoru pro údržbu (čištění, popř. nátěr) nesrovnatelný s jakámkoliv jiným typem radiátoru.