

# Regulační technika Vaillant



# Tepelný komfort šitý na míru



## **Inteligentní topný systém ví, kdy se venku ochladí...**

Stejně tak i závěsné a stacionární kotle Vaillant, pokud jsou řízeny ekvitermní regulací, například multiMATIC 700. Regulátory přizpůsobí tepelný výkon kotle v závislosti na venkovní teplotě. Aktivací vestavěného prostorového čidla se dosáhne nejvyššího stupně regulace. Pomocí regulátoru lze naprogramovat i časové řízení ohřevu teplé vody v případě použití nepřímotopného zásobníku.



#### **...nebo se jen řídí pokojovou teplotou**

Pomocí prostorových termostatů, které umožňují plynulou regulaci výkonu závěsného kotle a přizpůsobují ho dle požadavků v rozsahu 40 až 100%. Úspora plynu je ve srovnání s dvoubodovou regulací (zapnuto/ vypnuto) nesporná.

Bezdrátové provedení ekvitermních regulátorů a prostorových termostatů umožňuje ovládání kotle radiovým přenosem, tzn. že je lze umístit všude tam, kde je komplikovaná instalace propojovacího kabelu.

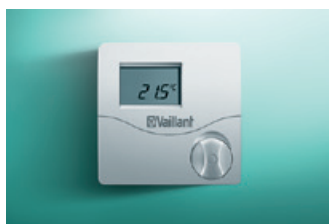
### Prostorové termostaty

Vybavení	VRT 50	calorMATIC 332	calorMATIC 350	calorMATIC 350 f	calorMATIC 370	calorMATIC 370 f	auroMATIC 570 (solární regulátor)
Týdenní program	-	●	●	●	●	●	●
Podpora plynulé regulace výkonu	●	●	●	●	●	●	-
Nastavitelný rozsah teploty [°C]	5 - 30	5 - 30	5 - 30	5 - 30	5 - 30	5 - 30	-
Digitální displej/ podsvícený displej	● / -	● / ●	● / ●	● / ●	● / ●	● / ●	● / -
Montáž na stěnu	●	●	●	●	●	●	●
Termická dezinfekce zásobníku	-	-	-	-	●	●	●
Obousměrná komunikace (kotel - regulátor)	●	-	●	●	●	●	-
Počet regulovaných kotlů	1	1	1	1	1	1	**
Časový program pro TV	-	-	●	●	●	●	●
Časový program pro cirk. čerpadlo	-	-	-	-	●*	●*	●
Funkce pro dovolenou	-	●	●	●	●	●	●
Upozornění na nutnost provedení pravidelné kontroly	●	-	●	●	●	●	-
Možnost továrního nastavení (RESET funkce)	-	●	●	●	●	●	●
Zobrazení venkovní teploty	-	-	-	-	-	-	-
Rozhraní e-BUS	●	-	●	●	●	●	-
Provozní napětí [V]	24	24	24	4 x 1,5	24	4 x 1,5	230
Minimální doba sepnutí [min]	5	5	5	5	5	5	10
Stupeň krytí	IP 20	IP 20	IP 20	IP 20	IP 20	IP 20	IP 20
Průřez přípojovacích vodičů [mm²]	2 x 0,75	3 x 0,75	2 x 0,75	-	2 x 0,75	-	2 x 0,75 a 3 x 1,5
Rádiové (bezdrátové) připojení	-	-	-	●	-	●	-
Rozměry (šířka/výška/hloubka) [mm]	97/97/27	147/97/50	147/97/50	147/97/50	147/115/50	147/115/50	115/173/46
Možnost regulace solár. systému	-	-	-	-	-	-	●

\* Nutné dodatečné příslušenství

\*\* Pouze příprava TV

Kompatibilita modulů řízených termostaty	VR39 modul z eBus na 7-8-9	VR40 modul 2 ze 7 (řízení cirkulace TV)
VRT 50	⊗	⊗
VRT 332	⊗	⊗
VRT 350 (f)	☺	⊗
VRT 370 (f)	☺	☺
VRS 570	⊗	⊗



VRT 50



calorMATIC 332, calorMATIC 350, calorMATIC 350 f



calorMATIC 370, calorMATIC 370 f



auroMATIC 570

## Ekvitermní regulace

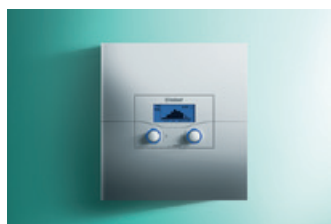
Vybavení	calorMATIC 450	calorMATIC 450 f	calorMATIC 630/3	auroMATIC 620/3	multiMATIC VRC 700	multiMATIC VRC 700 f	eRELAX
Týdenní program	●	●	●	●	●	●	●
Podpora plynulé regulace výkonu	●	●	●	●	●	●	●
Počet topných okruhů	1	1	3 (15)*	2 (14)*	1 (9)*	1 (3)*	1
Digitální displej/ podsvícený displej	● / ●	● / ●	● / ●	● / ●	● / ●	● / ●	● / ●
Příjem časového signálu DCF	●*	●*	●*	●*	●*	●*	-
Možnost vestavby do kotle	●	●	-	-	●	●	-
Možnost montáže na stěnu	●	●	●	●	●	●	●
Termická dezinfekce zásobníku	-	-	●	●	●	●	●
Obousměrná komunikace (kotel - regulátor)	●	●	●	●	●	●	●
Paralelní ohřev zásobníku	-	-	●	●	●*	●*	●
Počet regulovaných kotlů	1	1	1 - 2 (6 - 8)*	1 (6 - 8)*	1	1	1
Časový program pro TV a cirkulační čerpadlo	● / -	● / -	●	●	●*	●*	-
Aktivace prostorového čidla	●	●	●*	●*	●	●	●
Funkce pro dovolenou	●	●	●	●	●	●	●
Upozornění na nutnost provedení pravidelné kontroly	●	●	●	●	●	●	●
Možnost továrního nastavení (RESET funkce)	●	●	●	●	●	●	●
Zobrazení venkovní teploty	●	●	●	●	●	●	-
Rozhraní e-BUS	●	●	●	●	●	●	●
Vysoušení podlahového systému	-	-	●	●	●*	●*	-
Možnost regulace solárního systému	-	-	-	●	●*	●*	-
Provozní napětí [V]	24	4 x 1,5	230	230	24	4 x 1,5	4 x 1,5
Minimální doba sepnutí [min]	5	5	10	10	5	5	5
Stupeň krytí	IP 20	IP 20	IP 20	IP 20	IP 20	IP 20	IP 20
Průřez přípojovacích vodičů [mm²]	2 x 0,75	-	3 x 1,5	3 x 1,5	2 x 0,75	-	-
Možnost kombinace s modulem vzdálené správy VR 900	-	-	-	-	●	●	-
Rádiové (bezdrátové) připojení	-	●	-	-	-	●	-
Regulátor i pro TČ, rekuperační jednotky	-	-	-	-	●	●	-
Rozměry (šířka/výška/hloubka) [mm]	147/97/50	147/97/50	272/292/74	272/292/74	147/115/50	147/115/50	83/105/26

\* Nutné dodatečné příslušenství

Kompatibilita modulů řízených regulátory	VR 30 kaskádový modul 7-8-9	VR 31 kaskádový modul on/off	VR 32 kaskádový modul eBus	VR39 modul z eBus na 7-8-9	VR40 modul 2 ze 7 (řízení cirkulace TV)	VR 60 směšovací modul	VR 70 směšovací modul (2 TO)	VR 71 směšovací modul (3 TO)	VR 90 dálkové ovládání pro VR 60	VR 91 dálkové ovládání pro VR 70 / VR 71
VRC 450 (f)	⊗	⊗	⊗	☺	⊗	⊗	⊗	⊗	⊗	⊗
VRC 700 (f)	⊗	⊗	☺	⊗	☺	⊗	☺	☺	⊗	☺
VRC 630/3	☺	☺	☺	⊗	⊗	☺	⊗	⊗	☺	⊗
VRS 620/3	☺	☺	☺	⊗	⊗	☺	⊗	⊗	☺	⊗



calorMATIC 450, calorMATIC 450 f



calorMATIC 630/3, auroMATIC 620/3



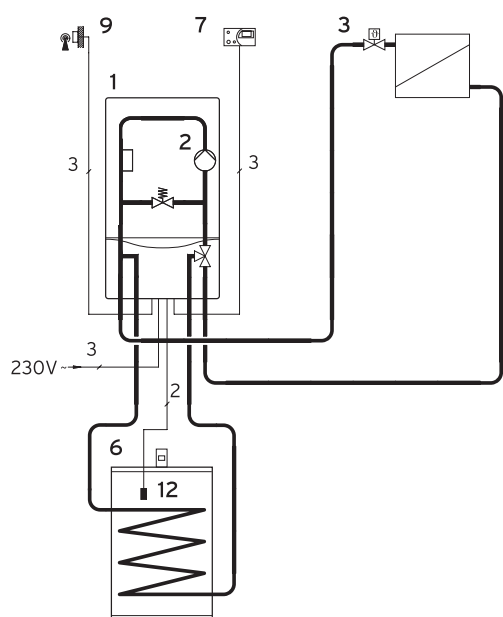
multiMATIC VRC 700,  
multiMATIC VRC 700 f



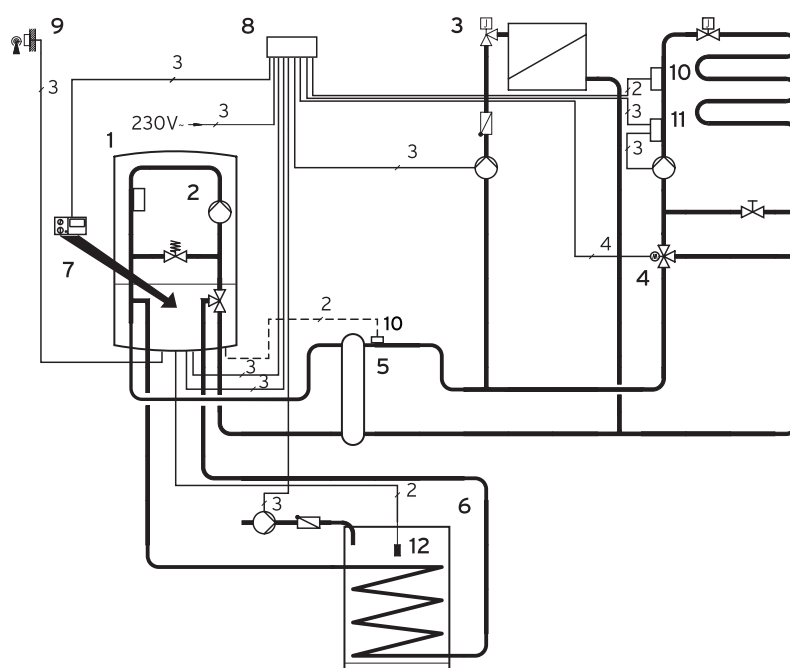
eRELAX

# Příklady zapojení regulací

Hydraulické schéma a elektrické zapojení regulátoru calorMATIC 450/450 f



Hydraulické schéma a elektrické zapojení regulátoru multiMATIC VRC 700 s modulem VR 70



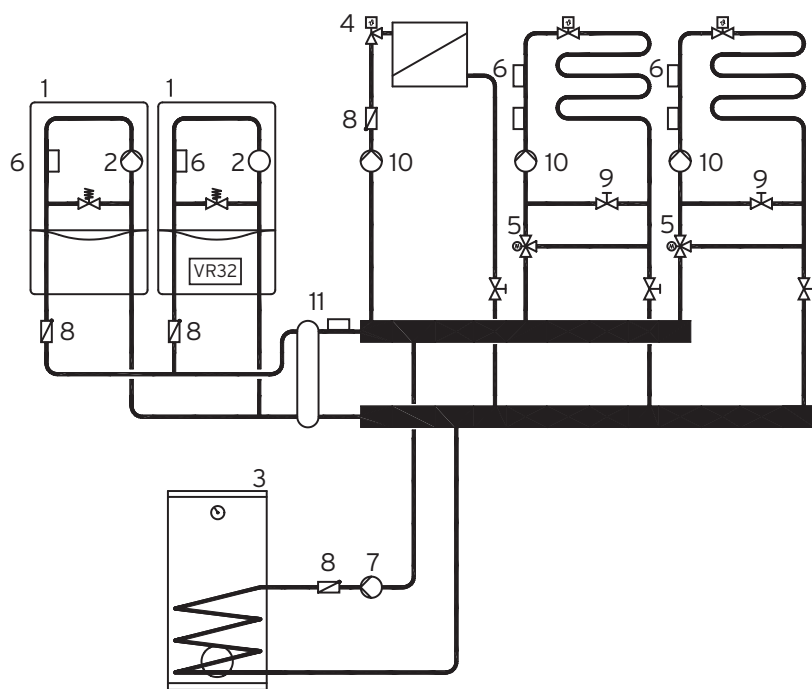
## Legenda:

- 1 Závěsný kotel
- 2 Oběhové čerpadlo (součástí závěsného kotle)
- 3 Termostatický ventil s hlavicí (radiátorová topná větev)
- 4 Trojcestný směšovací ventil se servopohonem
- 5 Hydraulická výhybka
- 6 Nepřímotopný zásobníkový ohřivač uniSTOR
- 7 Ekvitermní regulátor
- 8 Modul VR 70
- 9 Venkovní čidlo
- 10 Příložné čidlo
- 11 Pojistný bezpečnostní termostát (pouze při podlahovém vytápění)
- 12 Zásobníkové čidlo

## Upozornění:

Toto hydraulické schéma neobsahuje další nutné prvky topného systému, jako jsou uzavírací armatury, pojistné prvky apod. Viz příslušné normy a předpisy.

## Hydraulické schéma zapojení regulace calorMATIC 630/3



### Legenda:

- 1 Závěsný kotel
- 2 Oběhové čerpadlo (součástí kotle)
- 3 Zásobník teplé vody VIH
- 4 Termostatický ventil na topném tělese
- 5 Trojcestný směšovací ventil se servopohonem
- 6 Čidlo teploty
- 7 Nabíjecí čerpadlo zásobníku
- 8 Zpětná klapka
- 9 Regulační ventil
- 10 Oběhové čerpadlo
- 11 Hydraulická výhybka

### Upozornění:

Tato hydraulická schémata neobsahují další nutné prvky topného systému, jako jsou uzavírací armatury, pojistné prvky apod. Viz příslušné normy a předpisy.

