



nemrznoucí kapaliny
čisticí a ochranné chemické přípravky
těsnění závitových spojů



OBSAH

NEMRZNOUCÍ KAPALINY

- 2** Solarten Super
- 3** Solarten HT
- 4** ConvectHeat R

- 5** PŘÍSLUŠENSTVÍ PRO ANALÝZU KAPALIN
- 6** PLNICÍ ČERPADLA A PUMPY
- 8** ČISTICÍ PUMPY

CHEMICKÉ PŘÍPRAVKY PRO ČISTICÍ PUMPY

- 9** Detex
- 10** Mantex SP
- 11** Mantex SNO
- 12** N-105

OCHRANNÉ NÁPLNĚ OTOPNÝCH SYSTÉMŮ

- 13** MR 501/F
- 13** MR 501/P

ČISTICÍ NÁPLNĚ OTOPNÝCH SYSTÉMŮ

- 14** MR 501/R
- 14** MR 501/X
- 15** MR 501/D

TĚŠNICÍ PŘÍPRAVKY PRO OTOPNÉ SYSTÉMY

- 16** Stop Leak
- 17** Epostix

PŘÍPRAVKY PRO ČIŠTĚNÍ A ÚDRŽBU KOTLŮ

- 18** Alu Cleaner
- 19** EC-MIX
- 20** Metano Therm
- 21** Zincol

TĚSNĚNÍ ZÁVITOVÝCH SPOJŮ

- 22** Siseal
- 23** SiliconTape
- 24** Twine-Seal 240
- 25** Tangit Uni-Lock
- 26** Kolgas Uni

NEMRZNOUCÍ KAPALINY PRO SOLÁRNÍ SYSTÉMY



SOLARTEN SUPER

Teplonosná antikorozní kapalina s nízkým bodem tuhnutí na bázi monopropylenglykolu pro všechny typy slunečních kolektorů včetně vakuových.

Bod tuhnutí	- 28 °C
Pracovní teplota	do 230 °C
Krátkodobá teplota přehřátí	290 °C

Technické údaje

SKUPENSTVÍ	kapalné
BARVA	žlutá
ZÁPACH	alkoholový
pH	7,2 – 9,0
ŘEDĚNÍ	neředí se

Balení

	OBJEM	OBJEDNACÍ KÓD
KANYSTR	5 l	10109
KANYSTR	10 l	10110
KANYSTR	25 l	10069
KANYSTR	60 l	10111
SUD	200 l	10112

Postup použití

Uzavřenou solární soustavu naplňte nemrznoucí kapalinou. Použijte speciální plnicí čerpadla a ruční pumpy (viz Příslušenství).

Jednou za 2 roky proveďte pomocí refraktometru kontrolu kapaliny na nezámrznou teplotu.

Příslušenství pro práci s nemrznoucí kapalinou



Ruční plnicí a doplňovací pumpa především pro menší solární systémy. Může zůstat namontována v solárním systému, aby se mohla v případě potřeby solární kapalina doplnit.



Elektrická plnicí a doplňovací pumpa s pístovým čerpadlem se spolehlivým chodem, nízkým provozním hlukem a snadným použitím.



Plnicí vozík s výkonným čerpadlem k odbornému naplnění a odvzdušnění uzavřených systémů jako solárních soustav, podlahového a stěnového topení.



Ruční refraktometr 402 ATC k měření mrazuvzdornosti nemrznoucích kapalin.

NEMRZNOUCÍ KAPALINY PRO SOLÁRNÍ SYSTÉMY



SOLARTEN HT

Teplonosná antikoroziční kapalina na bázi vyšších glykolů s nízkým bodem tuhnutí pro termicky vysoce zatížené solární systémy. Je vhodná pro všechny typy slunečních kolektorů Regulus včetně vakuových trubcových. Není možné míchat s kapalinou SOLARTEN SUPER.

Bod tuhnutí	- 28 °C
Pracovní teplota do	260 °C
Krátkodobá teplota přehřátí	320 °C

Technické údaje

SKUPENSTVÍ	kapalné
BARVA	bez barvy
ZÁPACH	bez zápachu
pH	7,5 – 9,0
ŘEDĚNÍ	neředí se

Balení

	OBJEM	OBJEDNACÍ KÓD
KANYSTR	5l	14951
KANYSTR	10l	14095
KANYSTR	25l	14096
KANYSTR	60l	14952
SUD	200l	14953

Postup použití

Uzavřenou solární soustavu naplňte nemrznoucí kapalinou. Použijte speciální plnicí čerpadla a ruční pumpy (viz Příslušenství).

Jednou za rok proveďte pomocí refraktometru kontrolu kapaliny na nezámrznou teplotu.

Příslušenství pro práci s nemrznoucí kapalinou



Ruční plnicí a doplňovací pumpa především pro menší solární systémy. Může zůstat namontována v solárním systému, aby se mohla v případě potřeby solární kapalina doplnit.



Elektrická plnicí a doplňovací pumpa s pístovým čerpadlem se spolehlivým chodem, nízkým provozním hlukem a snadným použitím.



Plnicí vozík s výkonným čerpadlem k odbornému naplnění a odvzdušnění uzavřených systémů jako solárních soustav, podlahového a stěnového topení.



Ruční refraktometr 402 ATC k měření mrazuvzdornosti nemrznoucích kapalin.

NEMRZNOUCÍ KAPALINY PRO OTOPNÉ A CHLADICÍ SYSTÉMY



CONVECTheat

Teplonosná antikoroziční kapalina s nízkým bodem tuhnutí na bázi glycerinu a monoethylglykolu pro **otopné a chladicí systémy včetně primárních okruhů tepelných čerpadel**. Kapalina obsahuje multifunkční inhibitor koroze, dostatečná protikoroziční ochrana je zabezpečena až do naředění v poměru 1 : 3.

Body tuhnutí nejčastěji používaných vodních roztoků:

1 : 1	min. -38 °C
1 : 1,5	min. -23 °C
1 : 2	min. -19 °C
1 : 2,25	min. -15 °C
1 : 3	min. -13 °C

Postup použití

Uzavřený systém topení/chlazení naplňte nemrznoucí kapalinou. Použijte speciální plnicí čerpadla a ruční pumpy (viz Příslušenství). K naplnění primárního okruhu tepelného čerpadla lze využít plnicí sadu, kterou lze objednat jako příslušenství tepelného čerpadla. Jednou za 2 roky proveďte pomocí refraktometru kontrolu kapaliny na nezámrznou teplotu. U tepelných čerpadel kontrolujte pravidelně teplotní rozdíl mezi nemrznoucí kapalinou vstupující a vystupující z primárního okruhu, aby nebyl příliš velký (>7 °C).

Příslušenství pro práci s nemrznoucí kapalinou



Elektrická plnicí a doplňovací pumpa s pístovým čerpadlem se spolehlivým chodem, nízkým provozním hlukem a snadným použitím.



Plnicí vozík s výkonným čerpadlem k odbornému naplnění a odvzdušnění uzavřených systémů jako solárních soustav, podlahového a stěnového topení.



Plnicí sada primárních okruhů.

Armatura s dvoucestnými ventily, filtrem, vypouštěcími/napouštěcími kohouty a izolací pro plnění, proplach a odvzdušnění.



Ruční refraktometr 402 ATC k měření mrazuvzdornosti nemrznoucích kapalin.

Technické údaje

SKUPENSTVÍ	kapalné
BARVA	zelená
ZÁPACH	slabý
pH (při 30%)	> 7,2
ŘEDĚNÍ	1:1 – 1:3

Balení

KONCENTRÁT	OBJEM	OBJEDNACÍ KÓD
KANYSTR	5l	11430
KANYSTR	25l	10769
SUD	200l	11493

PŘÍSLUŠENSTVÍ PRO ANALÝZU KAPALIN

Ruční refraktometr 402 ATC k měření mrazuvzdornosti nemrznoucích kapalin.

Díky zobrazení koncentrace v procentech můžete zjistit, při jaké teplotě kapalina zamrzne, a to jak propylenglykolu (levá strana stupnice; zpravidla používán jako nemrznoucí složka v Evropě) tak etylenglykolu (pravá strana stupnice; zpravidla používán jako nemrznoucí složka mimo Evropu - u nás Fridex-eko). Lze ho též použít k měření koncentrace elektrolytu v akumulátorových bateriích pomocí prostřední stupnice a to měřením hustoty akumulátorové kyseliny v kilogramech na litr. U stupnice je zároveň nápovědný text určující, co je vhodné s baterií po testu udělat.

OBJEDNACÍ KÓD – 6 933

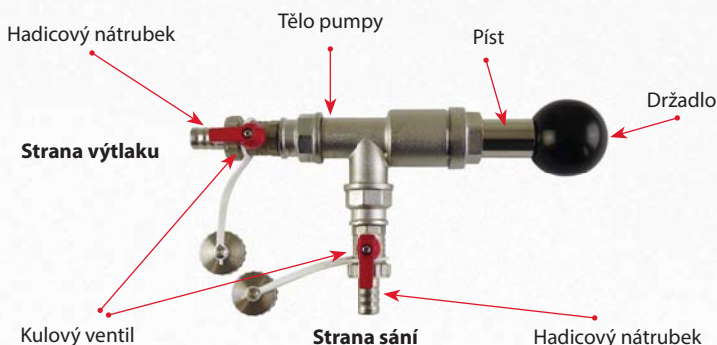


PLNICÍ ČERPADLA A PUMPY

Ruční plnicí a doplňovací pumpa především pro menší solární systémy. Může zůstat namontována v solárním systému, aby se mohla v případě potřeby solární kapalina doplnit. Použit ji lze i pro plnění otopných systémů čisticími a ochrannými náplněmi.

Pumpa samostatná s nátrubky

OBJEDNACÍ KÓD – 15 111



Pumpa s nádobkou a přípojovacím šroubením

OBJEDNACÍ KÓD – 15 054

Pumpa je navíc vybavena nádobkou na kapalinu o objemu 600 ml a na straně výtaku přípojovacím šroubením 3/4" MFU.



Elektrická plnicí a doplňovací pumpa s pístovým čerpadlem se spolehlivým chodem, nízkým provozním hlukem a snadným použitím. Připojuje se přímo na 25l kanystr opatřený závitem DIN 61. Čerpadlo je vybaveno integrovaným termočlánkem, který ho chrání proti přehřátí a trvalému poškození.

Všechny komponenty, které přicházejí do kontaktu s kapalinou, jsou vyrobeny z nerezové oceli nebo plastu.

OBJEDNACÍ KÓD – 9 688

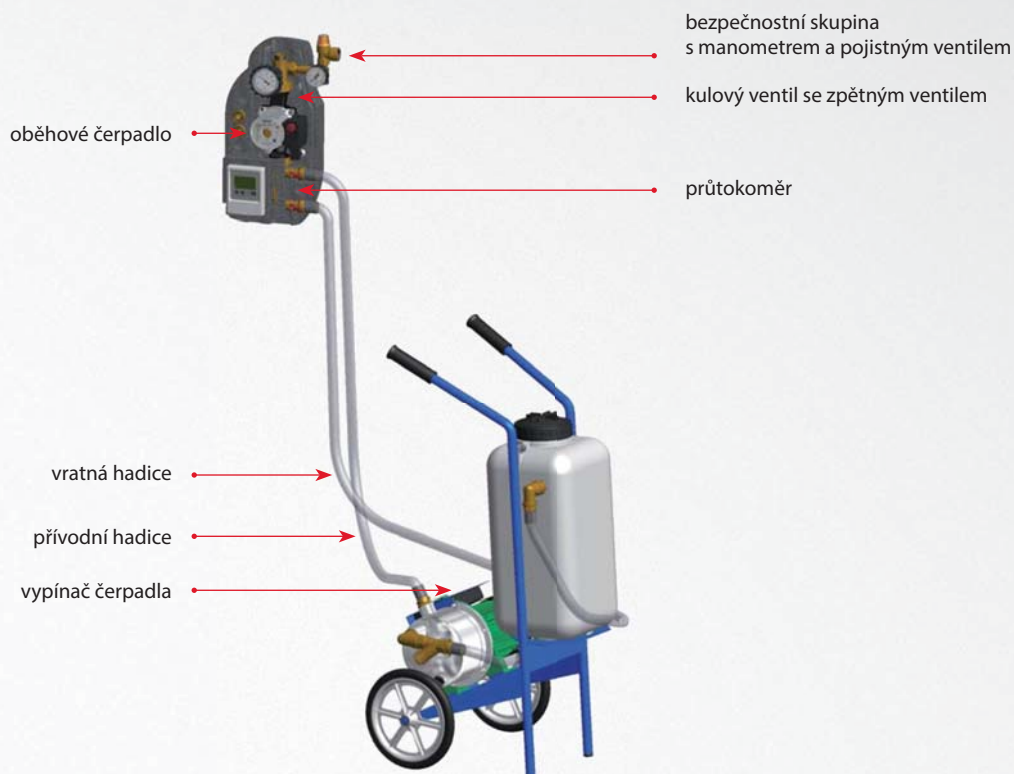


Technické údaje

Napájení	230 V ~ 50 Hz, 50 VA
Třída el. krytí	IP64
Délka kabelu	3 m
Hmotnost	cca 2,3 kg
Rozměry	Ø 56 mm výška 220 mm
Připojení	na straně výtaku na straně sání
	6 mm nebo 1/2" 6 mm
Délka sání z nádoby	0,5 m + filtr
Přípojovací šroubení	DIN 61

Plnicí vozík s výkonným čerpadlem k odbornému naplnění a odvzdušnění uzavřených systémů jako solárních soustav, podlahového a stěnového topení.

OBJEDNACÍ KÓD – 9 561



Výhody plnicího vozíku

- ✓ výkonné čerpadlo - příkon 1,1 kW, max. průtok 60 l/min, max. pracovní tlak 5 bar
- ✓ těleso čerpadla z ušlechtilé nerezové oceli
- ✓ vypínač v provedení odolném proti postříkání
- ✓ bezúdržbový motor s rozběhovým kondenzátorem s ochranou proti tepelnému přetížení
- ✓ připojení průhlednými tlakovými hadicemi umožňující vizuální kontrolu
- ✓ kulové uzavírací kohouty na koncích hadic k čistému a bezpečnému připojení
- ✓ filtr pro odstranění nečistot v systému

Technické údaje

Elektromotor	230 V / 1,1 kW
Krytí	IP44
Maximální výtlačná výška	50 m
Maximální dopravované množství	60 l/min
Maximální tlak	5 bar
Maximální sací výška	9 m
Maximální teplota kapaliny	35 °C
Délka napájecího kabelu	1,5 m
Hmotnost bez kapaliny	16 kg

ČISTICÍ PUMPY

Tlakové pumpy určené k odstraňování usazenin pomocí chemických přípravků. Jsou vybavené čtyřcestnými ventily, které umožňují změnu směru průtoku čistícího roztoku k dosažení lepších výsledků čištění.



DOS 25 V4V



DOS 40 V4V



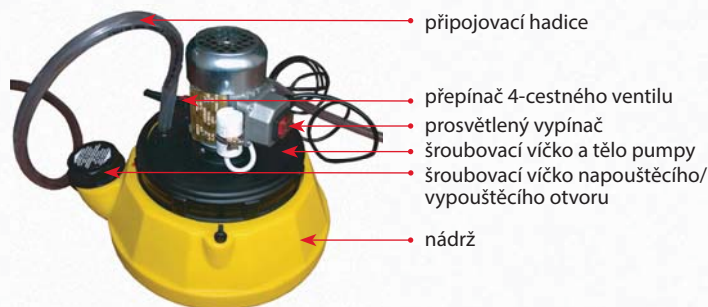
TARTARUGA V4V

		DOS 25 V4V	DOS 40 V4V	TARTARUGA V4V
OBJEM NÁDRŽE	l	20	25	5
PRŮTOK	l/min	56	70	18
DOPRAVNÍ VÝŠKA	m	10	10	7
PŘIPOJENÍ	--	1/2"	3/4"	1/2"
NAPĚTÍ	--	250 VAC/50 Hz	250 VAC/50 Hz	250 VAC/50 Hz
TYP ČERPADLA	--	rotační, 165 W	rotační, 290 W	rotační, 165 W
MAX. PRACOVNÍ TEPLOTA	°C	50	50	50
KRYTÍ	--	IP55	IP55	IP55
ROZMĚRY (v x š x d)	mm	500 x 350 x 350	630 x 350 x 350	350 x 330 x 300
HMOTNOST	kg	8,5	11	4,7
OBJEDNACÍ KÓD	--	590	7786	5990

Konstrukce pumpy DOS:



Konstrukce pumpy Tartaruga:



Upozornění:

Používejte pouze chemické přípravky doporučené společností Regulus. Trubky, výměníky nebo systémy, které mají být čištěny, musí umožňovat průtok přípravku.

CHEMICKÉ PŘÍPRAVKY PRO ČISTICÍ PUMPY



DETEX

Čistící roztok určený pro čištění ocelových a měděných povrchů pomocí čisticích pump.

Vysoce koncentrovaný kyselý přípravek pro rychlé odstranění jak kotelního kamene, tak oxidů a všech druhů silných solných sloučenin z vnitřních povrchů kotlů, výměníků a trubek nebo z otopných a chladicích systémů.

Technické údaje

SKUPENSTVÍ	kapalné
BARVA	modrá*
ZÁPACH	silný
ŘEDĚNÍ	1:6 až 1:10

* Barva se v průběhu času může měnit. Účinnost tím není ovlivněna.

Balení

Kanistr, 10 kg

OBJEDNACÍ KÓD - 649

Postup použití

Nañedte Detex vodou v poměru asi 1:10. Během čištění přidávejte další Detex, dokud se v čisticím roztoku nepřestanou tvořit bubliny. Když roztok přestane pění, je čištění u konce. Občas zkontrolujte hodnotu pH - aby byl roztok účinný, musí mít hodnotu pH okolo 1.

Na závěr čisticí operace vypláchněte systém neutralizačním přípravkem N-105, abyste odstranili veškeré stopy po kyselině.

Čistící pumpy

Tlakové pumpy, určené k odstraňování usazenin pomocí chemických přípravků. Jsou vybavené čtyřcestnými ventily, které umožňují změnu směru průtoku čisticího roztoku k dosažení lepších výsledků čištění.



Ruční pumpa



DOS 25 V4V



DOS 40 V4V



TARTARUGA V4V

CHEMICKÉ PŘÍPRAVKY PRO ČISTICÍ PUMPY



MANTEX SP

Čistící prášek určený pro čištění **nerezových, mosazných, cínových a měděných** povrchů pomocí čistících pump.

Vysoce koncentrovaný kyselý přípravek pro rychlé odstranění kotelního kamene a oxidů z kotlů, výměníků tepla, trubek, otopných prvků a chladicích okruhů.

Je doplněn vyváženým množstvím inhibitorů, a proto při správném použití nepoškozuje železné kovy.

Technické údaje

SKUPENSTVÍ	pevné - prášek
BARVA	bílá
ZÁPACH	žádný
DÁVKOVÁNÍ	1 kg na 10l vody

Balení

Plastová nádoba s víčkem, 1 kg

OBJEDNACÍ KÓD - 650

Postup použití

Naředte Mantex SP vodou v koncentraci asi 10% (1 kg na 10l vody) a takto připravenou směs nechte cirkulovat v okruhu určeném k vyčištění. Jestliže se roztok zbarví do žlutooranžova, nebo se zakalí poté, co se přestanou tvořit bubliny, přidejte ještě MANTEX SP tak, aby roztok zůstal kyselý (červený) a nebyly v něm patrné bubliny. Když roztok přestane pěnit, je čištění u konce.

Na závěr čistící operace vypláchněte systém neutralizačním přípravkem N-105, abyste odstranili veškeré stopy po kyselině.

Čistící pumpy

Tlakové pumpy, určené pro odstraňování usazenin pomocí chemických přípravků. Jsou vybavené čtyřcestnými ventily, které umožňují změnu směru průtoku čistícího roztoku k dosažení lepších výsledků čištění.



Ruční pumpa



DOS 25 V4V



DOS 40 V4V



TARTARUGA V4V

CHEMICKÉ PŘÍPRAVKY PRO ČISTICÍ PUMPY



MANTEX SNO

Čistící roztok určený pro čištění povrchů z **hliníku a hliníkových slitin** pomocí čistících pump.

Vysoce koncentrovaný kyselý přípravek pro rychlé odstranění kotelního kamene a rzi otopných těles, výměníků tepla a chladicích okruhů.

Je doplněn vyváženým množstvím inhibitorů, a proto při správném použití nepoškozuje čistěné povrchy.

Technické údaje

SKUPENSTVÍ	kapalné
BARVA	bezbarvý
ZÁPACH	žádný
ŘEDĚNÍ	1:6 až 1:10

Balení

Kanistr, 10 kg

OBJEDNACÍ KÓD - 2134

Postup použití

Naředte Mantex SNO vodou v poměru asi 1:10. Během čištění přidávejte další Mantex SNO, dokud se v čistícím roztoku nepřestanou tvořit bubliny. Když roztok přestane pěnit, je čištění u konce.

Na závěr čistící operace vypláchněte systém neutralizačním přípravkem N-105, abyste odstranili veškeré stopy po kyselině.

Čistící pumpy

Tlakové pumpy, určené k odstraňování usazenin pomocí chemických přípravků. Jsou vybavené čtyřcestnými ventily, které umožňují změnu směru průtoku čistícího roztoku k dosažení lepších výsledků čištění.



Ruční pumpa



DOS 25 V4V



DOS 40 V4V



TARTARUGA V4V

CHEMICKÉ PŘÍPRAVKY PRO ČISTICÍ PUMPY



N-105

Neutralizační roztok určený k rychlé a bezpečné neutralizaci kyselých roztoků v procesu čištění otopných soustav a k vypláchnutí čisticích pump.

Prodlužuje životnost čisticích pump.

Postup použití

1. Po dokončení čištění vypusťte obsah čisticí pumpy do plastového kanystru vhodného pro přepravu kapaliny a následně tuto kapalinu zlikvidujte podle platných zákonů a místních předpisů.
2. Do nádrže pumpy napusťte čistou vodu v množství podle velikosti čištěné soustavy, přidejte 2-3% přípravku N-105 a proplachujte soustavu po dobu alespoň 5 minut.
3. Jakmile je proplach hotový* a všechna kapalina se vrátila do nádržky čerpadla, vypusťte obsah pumpy do stejného kanystru jako předtím čisticí roztok.

Technické údaje

SKUPENSTVÍ	kapalné
BARVA	bez barvy
ZÁPACH	žádný
ŘEDĚNÍ	3:100

Balení

Kanistr, 10 kg

OBJEDNACÍ KÓD - 4006

* *Potřebujete-li změřit hodnotu pH, použijte lakmusový papírek nebo elektronický měřič pH (doporučená hodnota pH je mezi 6 a 8,5).*

Čisticí pumpy

Tlakové pumpy, určené k odstraňování usazenin pomocí chemických přípravků. Jsou vybavené čtyřcestnými ventily, které umožňují změnu směru průtoku čisticího roztoku k dosažení lepších výsledků čištění.



Ruční pumpa



DOS 25 V4V



DOS 40 V4V



TARTARUGA V4V

OCHRANNÉ NÁPLNĚ OTOPNÝCH SYSTÉMŮ



MR 501/F

Ochranná kapalina působící preventivně proti korozi kovových materiálů (železo, měď, hliník apod.) a jejich slitin tím, že na povrchu vytvoří film zabraňující přímému styku s kapalinami.

Kapalina je vyrobená z organických sloučenin a je určena **pro otopné a chladicí systémy, solární panely a tepelná čerpadla** (je slučitelná s nemrznoucími kapalinami).

Kapalina je vhodná na kovové trubky, na plastové materiály (PVC) a polymery (polyetylén, polybutylén).

Technické údaje

SKUPENSTVÍ	kapalné
BARVA	mléčná
ZÁPACH	bez zápachu
pH při 10%	9,8
DÁVKOVÁNÍ	1 l přípravku na 100l kapaliny v systému

Balení

Lahev, 1 l

OBJEDNACÍ KÓD - 434

Postup použití

Namíchejte 1 litr přípravku na každých 100l otopné vody.

U otopných okruhů již obzvláště znečištěných nebo částečně zablokovaných kalem či krustami se doporučuje provést nejprve ošetření přípravkem MR 501/R nebo MR 501/X, který se nechá cirkulovat v okruhu několik týdnů a pak se vypustí společně s kalem. Po vyčištění se okruh naplní čistou vodou s přídatkem ochranné kapaliny.



MR 501/P

Ochranná kapalina působící preventivně proti ukládání kalu a rzi a proti vývoji plynů. Zabraňuje vývoji bakterií a řas, které se mohou vytvořit kvůli nízkým teplotám, a dlouhodobě umožňuje dostatečný pohyb kapaliny v okruhu a maximální účinnost topení.

Kapalina je vyrobená z organických sloučenin a je **speciálně určená pro podlahové topení**. Je vhodná na kovové trubky, plasty (PVC) a polymery (polyetylén, polybutylén). Je slučitelná s nemrznoucími kapalinami.

Technické údaje

SKUPENSTVÍ	kapalné
BARVA	mléčná
ZÁPACH	bez zápachu
pH při 10%	8,5
DÁVKOVÁNÍ	1 l přípravku na 100l kapaliny v systému

Balení

Lahev, 1 l

OBJEDNACÍ KÓD - 4402

ČISTICÍ NÁPLNĚ OTOPNÝCH SYSTÉMŮ



MR 501/R

Čistí a chrání otopné okruhy. Umožňuje rozpustit a následným propláchnutím odstranit **usazeniny hydroxidů železa** a hořčíku, vápenaté usazeniny, rez a kal. Maže ventily a čerpadla, zlepšuje výměnu tepla a vrací otopným okruhům jejich původní účinnost. Působí též jako inhibitor koroze již přítomné v okruhu. Díky svým vlastnostem zaručuje maximální výměnu tepla v okruhu i v otopných tělesech.

Technické údaje

SKUPENSTVÍ	kapalné
BARVA	jasně žlutá
ZÁPACH	bez zápachu
pH při 10%	9,5
DÁVKOVÁNÍ	1 l přípravku na 100l kapaliny v systému

Balení

Lahev, 1 l

OBJEDNACÍ KÓD - 433



MR 501/X

Čistí otopné okruhy od **kotelního kamene, vápenatých usazenin**, nečistot, zbytků po pájení a tím obnovuje účinnost topení. Chrání proti korozi. Sníží nebo zcela odstraní hluk od kotle. Ideální na stávající otopné a chladicí systémy libovolného stáří. Slučitelný se všemi kovy a materiály běžně používanými v otopných systémech.

Technické údaje

SKUPENSTVÍ	kapalné
BARVA	světle žlutá
ZÁPACH	slabý
pH při 10%	> 7
DÁVKOVÁNÍ	1 l přípravku na 100l kapaliny v systému

Balení

Lahev, 1 l

OBJEDNACÍ KÓD - 8781

Postup použití

Soustavu nejprve vypusťte a napusťte obyčejnou vodou. Přidejte 1 l přípravku na každých 100l otopné vody, a to buď přes expanzní nádobu, napouštěcí kohout, radiátor nebo pomocí čerpadla.

Pokud tvrdost vody přesahuje 14 °dH (tvrdá voda), zvyšte koncentraci na 2%, a pokud přesahuje i 20 °dH (velmi tvrdá), pak na 3%. Stejně tak zvyšte koncentraci, pokud je systém silně znečištěn kalem.

Vodu s čisticím přípravkem nechte cirkulovat, pokud možno v teplém okruhu, po dobu 2 - 5 týdnů. Doba působení závisí do značné míry na stavu otopné soustavy. U větších nebo hodně znečištěných systémů může být potřeba proces opakovat.

Otopnou soustavu vypusťte, aby se odstranily rozpuštěné zbytky znečištění, a nakonec ji propláchněte čistou vodou.

Po vyčištění se doporučuje naplnit okruh čistou, podle potřeby upravenou vodou s přídatkem MR 501/F nebo MR 501/P, který vytvoří ochrannou vrstvu a bude bránit usazování vápenatých sedimentů a korozi.

ČISTICÍ NÁPLNĚ OTOPNÝCH SYSTÉMŮ



MR 501/D

Čistící, antikorozi kapalina pro nové otopné a klimatizační systémy, která odstraňuje z teplosměnných ploch usazeniny oxidů kovů, nečistoty vzniklé při montáži a výrobě. Uspadňuje tvorbu ochranných povlaků, lze použít na plastové i kovové materiály včetně hliníku.

Technické údaje

SKUPENSTVÍ	kapalné
BARVA	hnědá
ZÁPACH	charakteristický
pH při 10%	4
DÁVKOVÁNÍ	1 l přípravku na 100l kapaliny v systému

Balení

Lahev, 1 l

OBJEDNACÍ KÓD - 14685

Postup použití

Soustavu nejprve vypusťte a napusťte obyčejnou vodou. Přidejte 1 l přípravku na každých 100l otopné vody.

Pokud je systém silně znečištěný, může být potřeba více přípravku.

Vodu s čisticím přípravkem nechte cirkulovat v okruhu pomocí tlakové čisticí pumpy nebo oběhového čerpadla asi 45 minut.

Po vyčištění se doporučuje naplnit okruh čistou, podle potřeby upravenou vodou s přídavkem MR 501/F nebo MR 501/P, který vytvoří ochrannou vrstvu a bude bránit usazování vápenatých sedimentů a korozi.

TĚSNICÍ PŘÍPRAVKY PRO OTOPNÉ SYSTÉMY



STOP LEAK

Tekutý těsnicí přípravek na anorganickém základě určený pro uzavřené otopné soustavy.

Stop Leak je kapalina určená k utěsnění malých netěsností v otopných soustavách z kovu nebo plastu do velikosti úniku cca 50l / 24 hodin.

Po aplikaci do soustavy začne s pomocí kyslíku na vnější straně netěsnosti pomalu utěsňovat malé úniky způsobené korozí nebo vadnými spoji.

Použití:

- pro kovy, plasty
- pro opravy trubek, spojů

Technické údaje

SKUPENSTVÍ	kapalné
BARVA	temná, kalná

Balení

Lahev, 1l

OBJEDNACÍ KÓD - 14624

Postup použití

Stop Leak se dodává připravený k přímému použití, snadno se aplikuje.

Vzhledem k hustotě přípravku se doporučuje naředit ho menším množstvím vody (5-10%), aby se dal lépe aplikovat do systému.

1. Před použitím dobře protřepat!
2. Dávkujte 1 litr přípravku na každých 100 / 150l vody.
3. Nechte přípravek cirkulovat v otopné soustavě, dokud úniky zcela nezmizí. K utěsnění malých úniků stačí 2-3 hodiny.
4. V případě větších ztrát může úplné utěsnění trvat i více než 7 dnů.
5. Po dobu aplikace se doporučuje vyndat sítka z filtrů. Soustava se nemusí vypouštět.
6. Přítomnost nemrznoucích či antikoročních přísad, solí a různých aditiv může mít rušivý vliv na účinky přípravku.

TĚSNICÍ PŘÍPRAVKY PRO OTOPNÉ SYSTÉMY



EPOSTIX

Dvousložkový epoxidový tmel na rychlé opravy děr a prasklin.

Použití:

- pro kovy, plasty, dřevo
- pro opravy trubek pod vodou, bazénů, nádrží, spojů, trvalých těsnění; v domě, na autě, na lodi či v přívěsu

Technické údaje

SKUPENSTVÍ	tmel - po vytvrdnutí pevné
BARVA	bílá a žluto-hnědá
TLAKOVÁ ODOLNOST	do 150 MPa
TEPLOTNÍ ODOLNOST	do 450 °C

Balení

Tuba 50g

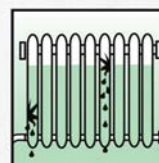
OBJEDNACÍ KÓD – 10281

Postup použití

Očistěte opravované místo od rzi, nečistot a krust, oddělte dostatečnou dávku Epostixu a promněte ji rukou v mokré ruce.

Přimáčkněte hmotu na opravované místo. Odstraňte přebytečné množství a místo uhladte rukou.

- Hmotu je nutno zpracovat do 2 minut.
- Doba tuhnutí 20 minut.
- Maximálního vytvrzení je dosaženo po 1 hodině.
- Nepoužívat na trubky pod tlakem, nebo v takovém případě utěsnit kouskem dřeva přilepeným lepicí páskou.



PŘÍPRAVKY PRO ČIŠTĚNÍ A ÚDRŽBU KOTLŮ



ALU CLEANER

Dvoukrokový čisticí přípravek na čištění hliníkových spalovacích komor plynových kondenzačních kotlů s inhibitory koroze, vhodný i na výměníky z hliníkových slitin. Po použití přípravku A musí bezpodmínečně následovat ošetření přípravkem B.

Technické údaje

SKUPENSTVÍ	kapalné
BARVA	světle žlutá
ZÁPACH	silný

Balení

2× kanistr, 10 kg

OBJEDNACÍ KÓD - 13249

Postup použití



ALU CLEANER A – silně zásaditý (pH > 12)

Nastříká se v dostatečném množství na znečištěný povrch pomocí vhodného rozprašovače. Podle stupně znečištění se nechá působit po dobu 5 - 15 minut. Důkladně se omyje tlakovou vodou. V případě obzvláště silného znečištění je potřeba nástřik opakovat. Po provedení posledního oplachu se pokračuje aplikací přípravku Alu Cleaner B.



ALU CLEANER B – silně kyselý (pH < 2)

Alu Cleaner B se používá výhradně po aplikaci přípravku Alu Cleaner A. Pomocí vhodného rozprašovače se nastříká v dostatečném množství na povrch již ošetřený přípravkem A tak, aby byl celý povrch zcela namočený. Podle stupně znečištění se nechá působit po dobu 2 - 5 minut. Důkladně se omyje vodou.



PŘÍPRAVKY PRO ČIŠTĚNÍ A ÚDRŽBU KOTLŮ



EC-MIX

Čistící prášek určený pro čištění **teplosměnných ploch**, výměníků a spalinových cest **olejových kotlů**.

Prášek odstraňuje nespálené částičky z povrchu hořáků olejových kotlů ještě dříve, než se usadí a vytvoří souvislou vrstvu.

Současně snižuje množství sazí, které napomáhají korozi, významně snižují účinnost přenosu tepla a mohou vážně poškodit otopnou soustavu.

Technické údaje

SKUPENSTVÍ	pevné - prášek
BARVA	šedá
ZÁPACH	žádný

Balení

Tyčinka – 185 g

OBJEDNACÍ KÓD – 1368

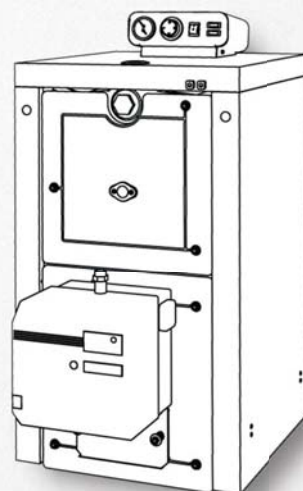
Postup použití

Nerozbalenou tyčinku EC-MIX vložte přímo do spalovací komory kotle po dosažení provozní teploty min. 85 °C. Kotel uzavřete, zapalte. Po zapálení kotle dojde k vyčištění komory i spalinových cest. Při silném znečištění kotle se mohou ve spodní části spalovací komory objevit nespálené sražené nečistoty, které je třeba po vyčištění vyjmout.

Počet tyčinek potřebných k vyčištění je závislý na výkonu kotle:

VÝKON KOTLE	POČET TYČINEK
do 70 kW	2
70 – 290 kW	4
300 – 490 kW	6
500 – 980 kW	8
1000 – 2000 kW	10

Do kotlů na LTO dávejte dvojnásobný počet tyčinek.



PŘÍPRAVKY PRO ČIŠTĚNÍ A ÚDRŽBU KOTLŮ



METANO THERM

Čistící roztok určený pro čištění **teplosměnných ploch**, výměníků a spalinových cest **kotlů na zemní plyn** a topný olej. Udrží stálý výkon kotlů, odstraňuje nečistoty a usazeniny, které poškozují kovy, a to i z nepřístupných míst. Lze používat i preventivně pro omezení tvorby nánosů.

Koncentrovaný přípravek reagující čistě zásaditě, který je určen ke snadnému odstranění sazí a nespálených usazenin.

Nastříkáním vzniká pěnivá alkalická reakce, která neutralizuje kyselost přítomných usazenin. Současně speciální složka přípravku proniká do krust a změkčuje je, což přispívá k lepšímu zapalování kotle a oddělování krust od stěn.

Ošetřené krusty a usazeniny se částečně spálí a částečně vysráží.

Technické údaje

SKUPENSTVÍ	kapalné
BARVA	bez barvy
ZÁPACH	charakteristický

Balení

Kanistr - 10 kg

OBJ. KÓD - 424

Sprej - tlaková nádoba - 400 ml

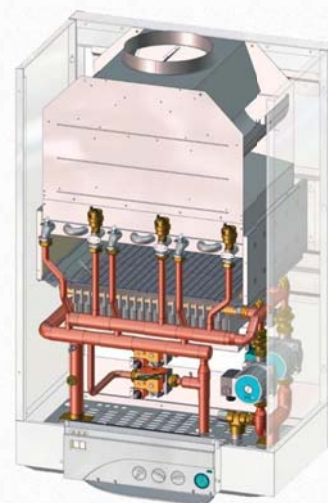
OBJ. KÓD - 1977

Postup použití

Metano Therm se aplikuje nástřikem.

Metano Therm v kanystru je potřeba nejprve naředit s vodou v poměru 2,5:10 - 4:10, nástřik se provádí mechanickou pumpou s rozprašovačem.

Začněte u nejvyšších míst a roztokem důkladně postříkejte krusty a plochy, které chcete ošetřit. Po 3 - 4 minutách kotel zapalte a nechte ho ohřát na provozní teplotu. Po 10 - 15 minutách kotel vypněte a nechte ho vychladnout. Krusty ze spalinových cest a spalovací komory vysajte. V případě odolných krust celý proces opakujte a Metano Therm nechte působit i několik hodin.



PŘÍPRAVKY PRO ČIŠTĚNÍ A ÚDRŽBU KOTLŮ



ZINCOL

Aerosol s vysokým podílem zinku určený k pozinkování za studena, vysoce odolný vůči korozi způsobené povětrnostními vlivy, solí, vodou.

Obsahuje práškový zinek, celkový obsah zinku je nejméně 95%, dále hliníkovou pastu, ropné pryskyřice, změkčovadla, aromatická a alifatická rozpouštědla.

Ideální pro aplikaci na svařované spoje, trubky, nádrže, v chemických provozech, na čerpadla, stožáry a konstrukce.

Technické údaje

SKUPENSTVÍ	aerosol
BARVA	stříbrná metalická
ZÁPACH	po rozpouštědlu

Balení

Sprej - tlaková nádoba - 400 ml

OBJEDNACÍ KÓD – 428

Postup použití

Nádobkou dobře třepejte, až uslyšíte cinkání kuliček, které jsou uvnitř kvůli dokonalému promíchání obsahu. Pokračujte v protřepávání ještě nejméně 10 s.

Aplikujte na čistý suchý povrch velmi pomalým pohybem ze vzdálenosti nejméně 30 cm.

Po skončení práce obraťte nádobku dnem vzhůru a krátce stiskněte ventilek, aby se tryska profoukla.

TĚSNĚNÍ ZÁVITOVÝCH SPOJŮ



SISEAL

Metakrylátový těsnicí tmel na bázi teflonu na kovové závitové spoje, který odolává vibracím a teplotním výkyvům. Nahrazuje konopné vlákno a PTFE pásy (Teflon®). Přípravek se spontánně vytvrdí v prostoru mezi kovovými závitů, kam se nedostane vzduch. Střední mechanická odolnost Sisealu umožňuje demontáž pomocí běžných nástrojů, a to i po několika letech.

Použití:

- pro kovová šroubení do průměru 2"
- pro domácí i průmyslové použití na vodu, vzduch, plyn, naftu, LPG atd.

Siseal není vhodný pro použití v okruhu s kyslíkem, ani pro utěsnění systémů se silně oxidujícími kyselinami nebo zásadami.

Životnost:

Minimálně 12 měsíců při teplotě skladování mezi 5 až 28 °C.

Technické údaje

CERTIFIKOVÁNO	dle EN 751-1, certifikát VÚPS - AO 227
BARVA	modrá
TLAKOVÁ ODOLNOST	do 1 MPa
TEPLOTNÍ ODOLNOST	- 50 °C až 130 °C

Balení

Tuba 50 g	OBJ. KÓD – 931
Tuba 100 g	OBJ. KÓD – 436
Tuba 250 g	OBJ. KÓD – 520

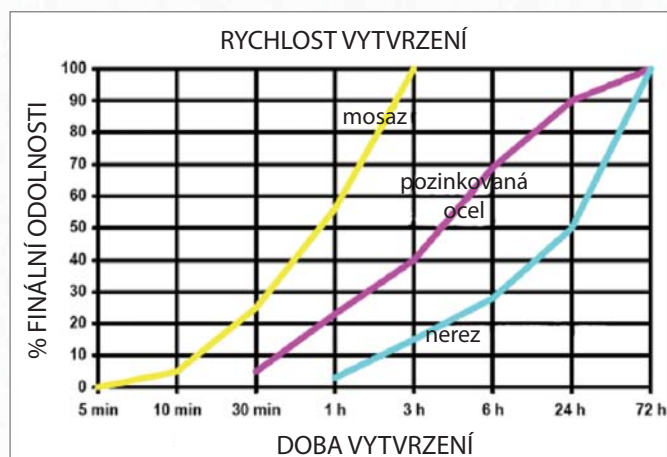
Postup použití

Povrch závitů je nutno vyčistit a odmastit (pochromované zdrsnit).

Tmel se aplikuje na krajní vnější a vnitřní závit v malém množství, aby se zaplnila mezera mezi spojovanými díly. Přibližná spotřeba je cca 0,5 g na 1/2" závit. Během montáže je možné zpětné pootočení bez narušení těsnosti.

Po 10 minutách po smontování spoj odolává tlaku 1 MPa.

Doba dokonalého vytvrzení je závislá na materiálu a teplotě. Ideální teplota pro vytvrzení je mezi 20 °C a 25 °C. Teplota mezi 5 °C a 20 °C rychlost vytvrzení zpomaluje, teplota nad 25 °C vytvrzení urychluje. Např. u mosazi při 20 °C je doba vytvrzení spoje 2-3 hodiny. Graf ukazuje chování Sisealu s některými kovy. Testy byly provedeny se šrouby M10 a měřeny podle normy ISO 10964.



TĚSNĚNÍ ZÁVITOVÝCH SPOJŮ



SILICON Tape

Silikonová těsnicí páska ze syntetických vláken napuštěná speciálním tmelem. Je určena k utěsnění závitových spojů jakéhokoli průměru a materiálu, s běžnými plyny a též s pitnou a topnou vodou. Nemění pach, vůni ani čirost vody. Odolává vibracím, které se obvykle vyskytují na spojích poblíž čerpadel. Je vhodná na válcové i kuželové závity.

Použití:

- pro veškerá kovová a plastová šroubení (kovy vč. nerezové oceli, plasty vč. tvrzeného PVC podle normy DIN 8061)
- pitnou a otopnou vodu, páru, zemní plyn, LPG, ředěné zásady a ředěné kyseliny, kapaliny do solárních systémů

Nesmí přijít do styku se silnými oxidanty!

Technické údaje

CERTIFIKOVÁNO	dle EN 751-2 A/ARp, DIN30660, AG208/98, WRAS, AGA
BARVA	světle zelená
TLAKOVÁ ODOLNOST	glykol - 6 bar při 160 °C voda - 16 bar při 95 °C 7 bar při 130 °C plyn - 5 bar při -20 až +70 °C 4 bar při 80 °C
TEPLOTNÍ ODOLNOST	160 °C

Balení

Návin 15 m pásy o šířce 14 mm

OBJEDNACÍ KÓD – 10283

Postup použití

Přiložte pásku na závit tmavší stranou (opačnou než u lepicí pásky), pásku lehce natáhněte a navíjejte křížem na celou délku závitů (pokud páska klouže, zdrsňte závit pilkou). Počet obtočení závisí na průměru závitu - viz níže.

Prsty pak jemně zatlačte pásku do závitu, zašroubujte.

Průměr trubky	Počet obtočení	Spotřeba pásy
1/2"	3-4	20-30 cm
3/4"	4-5	35-40 cm
1"	4-5	40-45 cm
6/4"	5-6	75-80 cm
2"	5-6	95-105 cm
2 1/2"	6	130-160 cm
3"	6-7	195-210 cm
4"	7-8	250-300 cm



Spoj umožňuje změnu polohy spojovaných dílů. Když se šroubení povolí, je možno jej znovu dotáhnout. Neaplikujte nadměrné množství pásy, protože její přebytek by se mohl vytlačit mimo závit.

TĚSNĚNÍ ZÁVITOVÝCH SPOJŮ



TWINE-SEAL 240

Dynamické teflonové vlákno se speciálním gelem (baleným odděleně v dávkovači ve spodní části) na utěšňování závitů potrubí.

Funkčně stabilní v teplotním rozsahu od -200 °C do +240 °C. Provozní tlak 100 bar při pokojové teplotě. Netaví se, nerozpouští se, nekřehne, zůstává měkký a ohebný. Je nehořlavý.

Použití:

- pro kovová a plastová šroubení do teploty 240 °C – vhodné pro solární systémy
- pro zemní plyn, LPG, horkou a studenou vodu, pitnou vodu, páru, oleje, ředidla, paliva

Technické údaje

CERTIFIKOVÁNO	dle EN 751-3 FRp a GRp, WRAS, BAM, UL
BARVA	vlákno – bílá gel - žlutozelená
TLAKOVÁ ODOLNOST	do 10 MPa
TEPLOTNÍ ODOLNOST	-200 až +240 °C

Balení

Návin 175 m v plastové dóze

OBJEDNACÍ KÓD – 10293

Postup použití

Začněte na konci trubky a navinujte Twine-Seal 240 ve směru závitů, vlákno vedte náhodně křížem. Počet obtočení závisí na průměru závitů.

Doporučené množství: 1/2" trubka od 12 do 18 obtočení, 3/4" trubka 16 - 24 obtočení.

Z dávkovače ve spodní části balení aplikujte na závit 2-3 kapky speciální přísady a rozetřete po vláknech prstem. Sešroubujte.



TĚSNĚNÍ ZÁVITOVÝCH SPOJŮ



Tangit UNI-LOCK

Polyamidová nit pokrytá inertní ochrannou pastou, na utěsňování závitů potrubí. Nahrazuje konopné vlákno a PTFE pásy (Teflon®). Vhodná i pro těsnění potrubí na pitnou vodu a plyn. Poskytuje okamžité utěsnění ihned po montáži.

Použití:

- pro kovová a plastová šroubení do průměru 6" (litina, ocel, mosaz, měď, chromované, niklované a další galvanizované povrchy, nerez a plastové díly) do teploty 130 °C
- pro pitnou vodu a odpadní vodu (teplou i studenou), plyn, tlakový vzduch a průmyslové oleje

Nesmí být použit na čistý kyslík nebo na systémy bohaté na kyslík, na chlor nebo další silně okysličené materiály a také na palivo, naftu nebo topný olej.

Postup použití

Vyčistěte závit a je-li to potřebné, zdrsňte ho.

Těsnicí vlákno naviňte pod napětím okolo závitu a i přes drážky závitu (ve směru závitu od konce trubky). Přesné umístění do drážek není nutné. Počet obtočení závisí na průměru závitu.

Průměr trubky	Počet obtočení
1/2"	6-7
3/4"	7-9
1"	8-12
6/4"	10-15
2"	15-25
2 1/2"	20-30
3"	25-35
3 1/2"	30-40
4"	35-45

Technické údaje

CERTIFIKOVÁNO	dle EN 751-2 a DIN 30660 prostřednictvím DVGW
BARVA	bílá
TLAKOVÁ ODOLNOST	plyn: do 0,5 MPa pitná voda: do 1,6 MPa horká voda: do 0,7 MPa
TLAKOVÁ ODOLNOST	plyn: - 20 až + 70 °C pitná voda: do 95 °C horká voda: do 130 °C

Balení

Návin 80 m v ergonomické plastové dóze	OBJ. KÓD – 3723
Návin 160 m v ergonomické plastové dóze	OBJ. KÓD – 5783

Při spojování plastů se vyžaduje dvojnásobný počet závitů.



TĚSNĚNÍ ZÁVITOVÝCH SPOJŮ



KOLGAS-UNI

Plastická těsnicí pasta na závitové i přírubové spoje pro použití s konopím. Vhodná pro těsnění potrubí na zemní plyn, horkou a studenou vodu, pitnou vodu a páru. Zůstává stále měkký a elastický a je absolutně netoxický, zabraňuje oxidaci a má antikoroziční účinky.

Použití:

- s konopím, těsněním z minerálních vláken, bezazbestovým těsněním a gumovými kroužky
- pro zemní plyn, horkou a studenou vodu, pitnou vodu a páru

Nesmí se používat pro propan-butan a kyslík.

Technické údaje

CERTIFIKOVÁNO	UNI - EN 751/2 třída A-Arp schváleno WRAS
BARVA	zelená
TLAKOVÁ ODOLNOST	plyn: do 0,5 MPa voda a pára: do 0,7 MPa
TEPLOTNÍ ODOLNOST	plyn: - 35 až + 70 °C voda a pára: - 35 až +130 °C

Balení

Plastová nádoba s víčkem, 400 g

OBJEDNACÍ KÓD – 10279

KONOPI

Postup použití

Vyčistěte závit a zdrsňte ho. Konopí naviňte na závit, naneste pastu a našroubujte. Pasta usnadní montáž a vzhledem k trvalé elasticitě i demontáž závitů.



Balení

Konopí De luxe 1 000 g

OBJEDNACÍ KÓD – 10289

