

Příprava teplé vody

Vhodné řešení pro každou situaci



 **JUNKERS**



BOSCH



HydroCompact: Na velikosti záleží

Hledáte průtokový ohřívač bez závislosti na komínu, do malého prostoru, ale nechcete se vzdát kvality a pohodlí? Junkers přináší řešení právě pro Vás! Kompaktní průtokový ohřívač HydroCompact v provedení „Turbo“ nabízí veškeré možné pohodlí na nejmenším možném prostoru.

Kompaktnější než kdykoliv předtím

Nový průtokový ohřívač značky Junkers představuje efektivní a úsporné řešení přípravy teplé vody. Vysokou kvalitu a pokročilou technologii ukrývá přístroj s hloubkou pouze 17 cm, tedy o 30% menší než doposud. Minimální nároky na prostor tak dovolují HydroCompact jednoduše instalovat i na místa, kde je prostor značně omezený.

Technologie pro optimální výkon

Díky využití nové patentované technologie Junkers OptiFlow dokáže HydroCompact automaticky identifikovat délku odvodu spalin a přizpůsobit tak přívod vzduchu pro optimální účinnost spalování. Toto dokáže bezproblémově s koncentrickým odkouřením v průměru 60/100 mm ve svislém směru až do vzdálenosti 12 m.

Multifunkční displej s ovládacími tlačítky zabudovaný do ovládacího panelu ohřívače nabízí dokonalý přehled o aktuálním stavu. V běžném provozu zobrazuje výstupní teplotu TV a v případě nestandardního provozního stavu okamžitě zobrazí servisní kód pro rychlou diagnostiku.

Nízká spotřeba, velký výkon

HydroCompact sníží Vaši spotřebu elektrické energie! Díky širokému modulačnímu rozsahu dokáže tento vysoce účinný průtokový ohřívač přizpůsobit množství plynu tak, aby potřebná dávka vody byla ohřívána pouze tehdy, když ji skutečně potřebujete. Navíc můžete HydroCompact propojit se svým solárním systémem a využít tak sluneční energii pro ještě větší úsporu nákladů na přípravu teplé vody.



Výhody na první pohled:

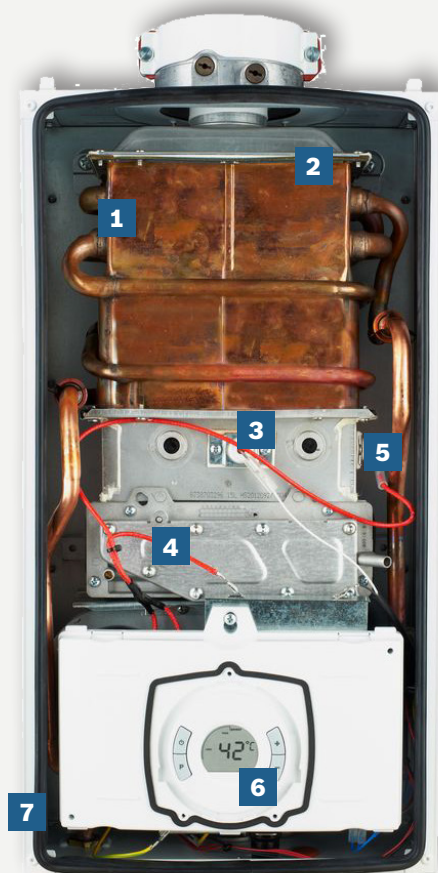
- ▶ minimální rozměry – hloubka pouze 17 cm
- ▶ automatická detekce délky odkouření díky patentované technologii OptiFlow
- ▶ provedení „Turbo“ – nezávislost na místě instalace
- ▶ účinnost až 92 %
- ▶ kompatibilní se solárním systémem
- ▶ jednoduchá a intuitivní obsluha
- ▶ nízká spotřeba plynu díky širokému modulačnímu rozsahu (1:7)
- ▶ elegantní design
- ▶ možnost přesného nastavení výstupní teploty vody



Inovativní patentovaná technologie OptiFlow umožňuje automatické přizpůsobení se otáček ventilátoru podle délky potrubí odtahu spalin a reguluje tak přívod vzduchu pro optimální účinnost spalování.

Výhody na první pohled:

- ▶ optimální výkon za každých provozních podmínek
- ▶ teplá voda při minimálním výkonu bez rizika kondenzace na tepelném výměníku
- ▶ výrazné snížení emisí CO₂
- ▶ nezávislost na místě instalace



- 1** Tepelný výměník
- 2** Sběrač spalin
- 3** Ionizační elektroda
- 4** Hořák
- 5** Zapalovací elektroda
- 6** Řídicí jednotka s digitálním displejem
- 7** Opláštění ohříváče

Technické údaje

	Jednotky	WTD 12 AM E
Třída energetické účinnosti		A
Deklarovaný zátěžový profil		M
Rozsah tepelného výkonu	kW	2,9 - 20,8
Jmenovitý tepelný příkon	kW	22,5
Zapalování		elektrické
Spotřeba – zemní plyn	m ³ /h	2,4
Nejmenší vstupní tlak vody	bar	0,1
Průtok TV při 60° C	l/min	2,2 - 6,0
Odvod spalin		turbo (nucený)
Průměr odtahu spalin	mm	60/100, 2x80
Rozměry (v/š/h)	mm	568/300/170



MiniMaxx:

Technologie, která Vám padne do oka

Ohřívače řady MiniMaxx jsou dobře známé svými minimálními rozměry a přesto vysokým výkonem, navíc přináší multifunkční displej (WRD...G) a vysoce atraktivní design.

Nekonečné množství variant

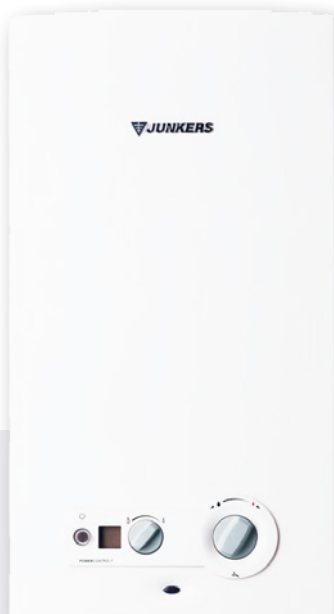
Junkers nabízí různé varianty, které uspokojí požadavky i těch nejnáročnějších zákazníků. K dispozici jsou přístroje s výkony 20, 25 a 30 kW. Všechna provedení jsou vybavena obzvláště komfortní automatickou regulací PowerControl zajišťující konstantní teplotu vody při každém průtočném množství.

Také u zapalování má náš zákazník možnost výběru: piezoelektrické nebo tzv. HydroPower s hydrodynamickým generátorem. Druhá varianta je obzvláště šetrná jak k životnímu prostředí, tak k Vaší peněženke (roční snížení spotřeby plynu až o 25 %). Malý hydrogenerátor zabudovaný v ohřívači umí vytvořit již při minimálním průtoku vody potřebné množství elektrického proudu pro zapálení hořáku, zabezpečovacích obvodů a signalizace.

S technologií HydroPower nepotřebujete k zapálení plamene škrtnutí sirky, piezoelektrické jiskry nebo napětí z baterií, vše obstará sama voda, která protéká potrubím ohřívače.

Efektivní investice dostupná pro každého

Díky příznivé ceně se průtokové ohřívače Junkers stávají dostupnou variantou pro každého. Dnes se již nevyplatí opravovat staré dosluhující přístroje. Když sečtete ceny oprav starých přístrojů za několik let zjistíte, že zaplatíte víc, než kdybyste si koupili nový ohřívač řady MiniMaxx.



Technické údaje

Jednotky	WR 11-2 P	WR 14-2 P	WRD 11-2G	WRD 14-2G	WRD 18-2G
Třída energetické účinnosti	A	B	A	B	B
Deklarovaný zátěžový profil	S	XL	M	L	XL
Rozsah tepelného výkonu	7,0 - 19,2	7,0 - 23,6	7,0 - 19,2	7,0 - 23,6	7,0 - 30,5
Jmenovitý tepelný příkon	21,8	27	21,8	27	34,5
Zapalování	piezoelektrické		Hydropower		
Spotřeba – zemní plyn	2,3	2,9	2,3	2,9	3,7
Nejmenší vstupní tlak vody	0,1	0,1	0,35	0,35	0,45
Průtok TV při 60 °C	2,0 - 5,5	2,0 - 7,0	2,0 - 5,5	2,0 - 7,0	2,0 - 8,8
Odvod spalin	do komína				
Průměr odtahu spalin	110	130	110	130	130
Rozměry (v/š/h)	580/310/220	655/350/220	580/310/220	655/350/220	655/425/220

Výhody na první pohled:

- ▶ minimální rozměry, MAXXimální výkon
- ▶ vysoký komfort přípravy teplé vody
- ▶ jednoduchá komunikace a obsluha díky LCD displeji
- ▶ velké množství variant
- ▶ úsporné zapalování HydroPower s hydrodynamickým generátorem
- ▶ konstantní teplota vody díky automatické regulaci PowerControl

HydroPower-Plus:

Obsluha nikdy nebyla jednodušší

Průtokové ohřivače HydroPower-Plus představují komfortní variantu přípravy teplé vody. Jejich hlavními přednostmi jsou malé rozměry, vysoký výkon, spolehlivost a vysoká bezpečnost provozu, atraktivní design s multifunkčním displejem a možností přesného nastavení teploty.

Přesné nastavení teploty

Vysoce komfortní průtokové ohřivače HydroPower-Plus mají možnost přesného nastavení výstupní teploty vody díky digitálnímu ukazateli teploty. Průtokový ohřev teplé vody lze využít i k dohřevu vody, která byla již předtím předehřátá jiným zdrojem např. solárním systémem. Ohřivač se automaticky zapne a dohřeje TV na nastavenou teplotu – řešení známé z kombinovaných závěsných kotlů jako tzv. solární mód, který snižuje náklady na přípravu teplé vody. Teplotu vody lze nastavit v rozmezí 35 – 60 °C, přednastavená teplota se zobrazuje na displeji.

Jeden pohled a víte, na čem jste

Výraznou inovací ohřivačů HydroPower-Plus oproti předchůdcům je integrace multifunkčního displeje do ovládacího panelu ohřivače (u řady MiniMaxx má pouze WRD...G). Napájení displeje obstarává voda protékající ohřivačem při odběru. Displej v provozu zobrazuje výstupní teplotu TV, popřípadě upozorňuje uživatele na vzniklý nestandardní provozní stav a umožňuje pomocí servisních kódů rychlou diagnostiku a servis. U typu ohřivače HydroPower-Plus je na první pohled hlavním odlišným znakem digitální displej s ovládacími tlačítky na přední straně ohřivače.

V klidovém stavu, je-li vložena tužková baterie, ukazuje displej aktuální čas.



Technické údaje

	Jednotky	WTD 11 KG	WTD 14 KG
Třída energetické účinnosti			
Deklarovaný zátěžový profil		M	L
Rozsah tepelného výkonu	kW	5,0 - 19,2	6,0 - 23,6
Jmenovitý tepelný příkon	kW	21,8	27
Zapalování		Hydropower	Hydropower
Spotřeba – zemní plyn	m ³ /h	2,3	2,9
Nejmenší vstupní tlak vody	bar	0,25	0,25
Průtok TV při 60 °C	l/min	2,5 - 5,5	2,5 - 7,0
Odvod spalin		do komína	do komína
Průměr odtahu spalin	mm	110	130
Rozměry (v/š/h)	mm	580/310/220	655/350/220

Výhody na první pohled:


- ▶ vysoká bezpečnost a spolehlivost
- ▶ vysoký komfort přípravy teplé vody
- ▶ možnost připojení k solárnímu systému
- ▶ úsporné zapalování pomocí hydrodynamického generátoru
- ▶ přesné nastavení teploty výstupní vody

Oxystop:

Flexibilní řešení pro odvod spalin

Ohřívače vody Oxystop jsou dodávány v provedení bez nutnosti odtahu spalin a jsou vhodné pouze pro jedno odběrné místo, např. kuchyňský dřez. Bezpečnost provozu zajišťuje zařízení Oxystop, které je neustále v činnosti a chrání před otravou spalinami. Je-li vzduch v místnosti v důsledku dlouhotrvajícího provozu ohřívače a nebo nedostatečným větráním příliš nasycen CO₂, dojde k bezpečnostnímu vypnutí přístroje.

Technické údaje

	Jednotky	W 125
Třída energetické účinnosti		 A
Deklarovaný zátěžový profil		XS
Rozsah tepelného výkonu	kW	8,7
Jmenovitý tepelný příkon	kW	10,4
Zapalování		piezoelektrické
Spotřeba – zemní plyn	m ³ /h	1,1
Nejmenší vstupní tlak vody	bar	0,2
Průtok TV při 60 °C	l/min	2,3
Odvod spalin		bez odvodu
Průměr odtahu spalin	mm	-
Rozměry (v/š/h)	mm	435/270/190

Výhody na první pohled:

- ▶ minimální rozměry
- ▶ snadná obsluha
- ▶ vhodné pro jedno odběrné místo



Příprava teplé vody pomocí průtokových ohřívačů Junkers je úsporné a efektivní řešení. Tyto ohřívače pracují na úsporném průtokovém principu, tzn. že potřebné množství vody je ohříváno pouze tehdy, když jej skutečně potřebujeme. Firma Junkers vlastní patent již z roku 1894 a je celosvětovým lídrem v této oblasti.

Přímo ohříváný zásobník Storaflam:

Teplá voda vždy a v dostatečném množství

Spotřeba teplé vody má neustále stoupající tendenci. Optimální řešení zvýšené potřeby dodávky TV nabízí zásobníkové stacionární přístroje značky Junkers s přímým ohřevem. Splňují všechny předpoklady, které se požadují po komfortním, spolehlivém a hospodárném zařízení na přípravu TV.

Plynové zásobníky TV uchovávají teplou vodu do zásoby a dodávají ji dle požadavku rychle a při stálém tlaku, i když se voda odebírá na několika místech současně. Samozřejmostí je napojení moderních pákových baterií, teplotu ohřáté vody pak lze nastavovat dle potřeby přímícháním vody studené.

Bezpečnost na prvním místě

Pro zajištění bezpečnosti provozu zásobníku je regulační armatura vybavena omezovačem teploty a jako příslušenství je možné doplnit jisticí čidlo

odtahu spalin (pouze u verze S 290, u ostatních je již zabudované v konstrukci). Při odběru teplé vody přitéká studená voda a automaticky se ohřívá na nastavenou teplotu. Požadovaná teplota vody se nastavuje na voliči teploty vody v rozmezí 40 až 70 °C. Regulátor udržuje teplotu vody na konstantní výši. Uvedení zásobníku do provozu je velice snadné, pomocí piezoelektrického zapalovače. Zásobníky jsou standardně vybaveny třetím vstupem pro možnost použití cirkulačního potrubí teplé vody v objektu.



Technické údaje

	Jednotky	S 120 - 1	S 160 - 1	S 190 - 1	S 290 - 1
Třída energetické účinnosti		B	B	B	C
Deklarovaný zátěžový profil		L	L	XL	XXL
Jmenovitý příkon	kW	6,9	7,9	7,9	17,4
Jmenovitý výkon	kW	6,1	7,0	7,0	14,9
Jmenovitý objem	l	114	150	186	280
Výkonová charakteristika (70 °C)*	NL	1,7	2,7	3,4	6
Doba ohřevu na 60 °C	cca min.	69	81	100	69
Množství vody při 60 °C výtoku	l	150	202	260	360
Výška x průměr	mm	1227 x 500	1477 x 500	1727 x 500	1681 x 635
Přípustný tlak vody v zásobníku	bar	6,0	6,0	6,0	6,0
Spotřeba – zemní plyn	m ³ /hod	0,73	0,84	0,84	1,76

* Výkonový ukazatel NL=1 dle DIN 4708 pro 3,5 osoby, běžnou vanu a kuchyňský dřez.
Teploty: zásobník 60 °C, výtok 45 °C a studená voda 10 °C.

Výhody na první pohled:

- ▶ vysoký komfort přípravy teplé vody
- ▶ snadná instalace
- ▶ ekonomický provoz
- ▶ jisticí čidlo odtahu spalin



Bosch Termotechnika, s. r. o.
Obchodní divize Junkers Bosch
Průmyslová 372/1
108 00 Praha 10 – Štěrboholy
Tel.: 840 111 190
E-mail: junkers.cz@bosch.com
Internet: www.junkers.cz