

[Vzduch]

[Voda]

[Země]

[Buderus]



Kotle na tuhá paliva

Pakety s kotli na tuhá paliva



Kotle na tuhá paliva

Logano S161

Logano S121-2

Pakety s kotli na tuhá paliva

Regulační systém
Logamatic 4000

Zásobníky a příslušenství

Teplo je náš živel

Pyrolytické kotle Logano

kotle splňují nejpřísnější emisní limity třídy 3 dle normy ČSN 303-5

Logano S161

- Stacionární ocelový zplyňovací kotel na dřevo s výkony 18 a 24 kW
- Technologie zplyňování dřeva s vysokou účinností až 86 %
- Nízké emise a efektivní provoz díky samostatně nastavitelnému vstupu primárního a sekundárního vzduchu
- Dlouhá doba hoření až 4 hodiny
- Velká násypka pro vysoký komfort při přikládání a nízký únik kouře díky integrovanému odsávacímu kanálu
- Nejlepší keramika ve své třídě, nové oddělovací plechy zamezují tvorbě dehtu
- Včetně regulace Logamatic 2114 s automatickou funkcí pro řízení spalinového ventilátoru a optimalizované nabíjení akumulčního zásobníku
- Kotel je sériově vybaven bezpečnostní vychlazovací smyčkou

Technické údaje		S161-18kW	S161-24kW
Jmenovitý tepelný výkon	kW	18	24
Výška/Šířka	mm	1430/640	1430/640
Předepsané palivo	-	kusové dříví (polenové dříví)	
Hloubka	mm	900	1000
Průměr odkouření	mm	150	
Hmotnost netto	kg	360	435
Účinnost	%	86	
Spotřeba paliva (při jmenovitém výkonu)	kg/h	5,9	6,6
Max. doba hoření (při jmenovitém výkonu)	h	4	4
Max. délka dřevěných polen ± 30 mm	mm	330	500
Objem plnicího prostoru paliva	l	80	120
Plnicí otvor (šířka x délka)	mm	390 x 205	390 x 205
Přípustný provozní přetlak	bar	3	
Max. provozní teplota	°C	90	
Min. teplota vratné vody	°C	65	

Typ kotle	Objednací číslo	Cena v Kč bez DPH
S161-18kW	7738500 221	62.350,-
S161-24kW	7738500 222	73.350,-



Logano S121-2

- Stacionární ocelový zplyňovací kotel na dřevo s rozsahem výkonu od 21 do 38 kW
- Vysoká účinnost kotle až do 78 %
- Nízké emise díky optimalizovanému rozvodu primárního a sekundárního vzduchu
- Doba hoření pro tvrdé dřevo minimálně 2 hodiny
- Určen pro spalování polen v maximálních délkách od 40 do 55 cm (dle výkonu kotle)
- Snadná a komfortní obsluha – samostatně nastavitelný primární a sekundární vzduch
- Součástí kotle nový regulační přístroj Logamatic 2112 pro řízení spalínového ventilátoru a oběhového čerpadla
- Kotel je sériově vybaven bezpečnostní vychlazovací smyčkou

Technické údaje		S121-2 21	S121-2 26	S121-2 32	S121-2 38
Jmenovitý tepelný výkon	kW	21	26	32	38
Výška/Šířka	mm	1257 / 623	1257 / 623	1322 / 683	1322 / 683
Předepsané palivo	-	kusové dříví (polenové dříví)			
Hloubka s opláštěním	mm	753	853	803	903
Průměr odkouření	mm	150			
Hmotnost netto	kg	310	350	375	410
Účinnost	%	78			
Spotřeba paliva (při jm. výkonu)	kg/h	6,7	8	10	11,5
Max. doba hoření (při jm. výkonu)	h	2	2	2	2
Max. délka dřevěných polen ± 30 mm	mm	400	510	450	550
Objem plnicího prostoru paliva	l	66	86	114	138
Plnicí otvor (šířka x délka)	mm	430 x 240	430 x 240	520 x 480	520 x 480
Přípustný provozní přetlak	bar	3			
Max. provozní teplota	°C	90			
Min. teplota vratné vody	°C	65			

Typ kotle	Objednací číslo	Cena v Kč bez DPH
S121-2 21	7738500 353	29.900,-
S121-2 26	7738500 354	31.900,-
S121-2 32	7738500 355	34.100,-
S121-2 38	7738500 356	36.900,-

Zvýhodněné ceny platné do 31.12.2012 s možností prodloužení. Změna vyhrazena.



NOVINKA



Pakety s kotli na tuhá paliva

Obsah balení

- Kotel na tuhá paliva Logano
- Termostatický bezpečnostní ventil
- Pojistná skupina
- Set pro zvýšení teploty zpátečky

Volitelné příslušenství

- Regulační přístroj Logamatic 4323 nebo Logamatic 4121
- Akumulační a kombinované zásobníky teplé vody

Příslušenství kotlů v balení

Termostatický bezpečnostní ventil WATTS STS 20

Kotle na pevná paliva musí být vybaveny termostatickým bezpečnostním ventilem dle vládního nařízení NV č.182/1999 a ČSN EN 303-5. Termostatický bezpečnostní ventil WATS STS 20 je připojený před vstupem studené vody do bezpečnostního výměníku (vychlazovací smyčky). Jeho čidlo je umístěno v zadní části kotle. Při dosažení nepřijatelně vysoké teploty (95 °C) v kotli se ventil otevře do bezpečnostního výměníku a díky průtoku studené vody zamezí přehřátí kotle. Vstup studené vody nesmí být uzavíratelný.

Pojistná skupina AFRISO KSG Mini s izolací

Předmontovaná pojistná skupina kotle pro uzavřené otopné soustavy podle normy EN 12828 s výkonem až 50 kW. Obsahuje: nosič armatury z mosazného odlitku, atestovaný pojistný ventil 3 bar, manometr 0–4 bar, rychloodvzdušňovač G 3/8", vše v izolaci ze dvou poloskořepin.

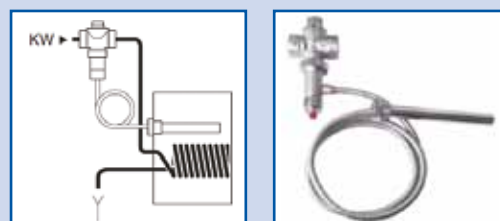
Zvýšení teploty zpátečky

Prouděním chladné vratné vody do kotle dochází neodvratně ke zvýšené tvorbě dehtu a k nízkoteplotní korozi kotle. Aby se těmto nežádoucím jevům zamezilo, musí být kotel vybavený zvýšením teploty zpátečky. K dispozici jsou sady zvýšení teploty zpátečky s regulací teploty zpátečky bez pomocné energie.

Pro kotle Logano S121-2 s vlastní regulací sady TZ5 - TZ8 ve složení:

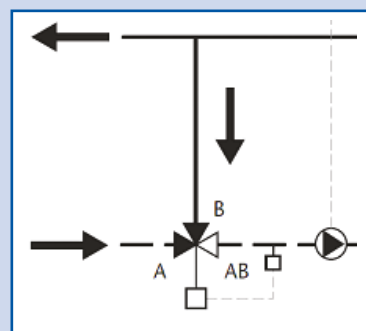
- termostatický plnicí ventil ESBE VTC 317/65 °C, od výkonu 24 kW VTC 512/65 °C
- standardní 3 °C oběhové čerpadlo Buderus Logafix
- neuzavíratelná čerpadlová šroubení, 2 ks (jen pro VTC 512)

Schéma zapojení bezpečnostního ventilu



KSG mini

Schéma zapojení zvýšení teploty zpátečky



VTC 317

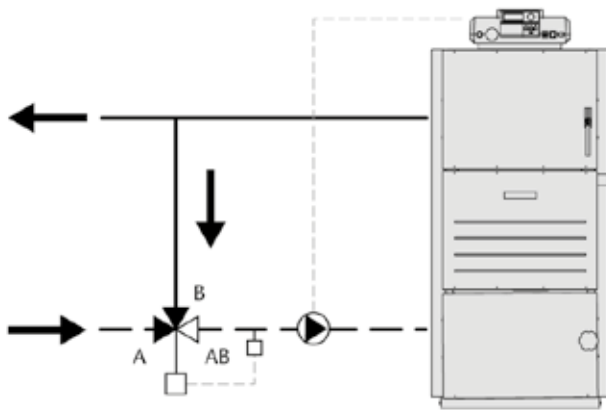


VTC 512

Pro kotle Logano S161 s vlastní regulací Logamatic 2114 lze zvolit:

Set TSC1 ve složení:

- regulátor bez pomocné energie OVENTROP s kapilárním čidlem 50 - 80 °C
- trojcestný směšovací ventil OVENTROP Tri-M
- BEZ ČERPADLA!
- závitové koncovky G 1"

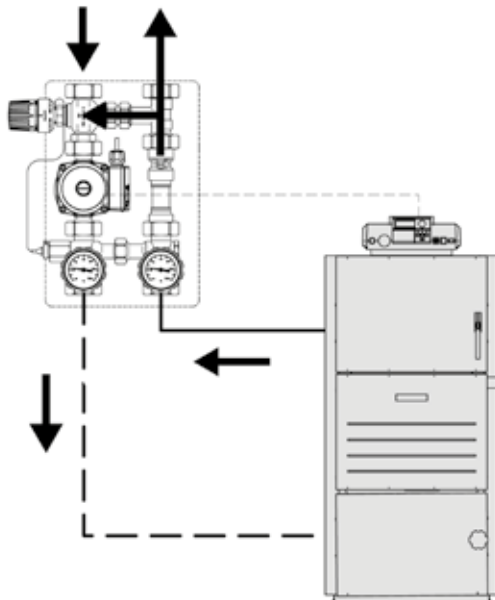


Set TSC2: rychlomontážní skupina pro připojení kotle na pevná paliva

OVENTROP Regumat RTA-130 VR DN 25

s integrovaným trojcestným směšovacím ventilem a regulátorem teploty s ponorným čidlem, přívod vpravo, včetně izolace ve složení:

- regulátor teploty bez pomocné energie s kapilárním čidlem 50 - 80 °C
- trojcestný směšovací ventil Tri-M
- oběhové čerpadlo Wilo RS 25/6
- kulové kohouty s teploměry s připojením G 1" s plochým těsněním a připojením pro ponorné čidlo na straně zpátečky kotle



Tri - M



TSC1



Regumat RTA-130 VR DN 25

Regulační systém Logamatic

Logamatic 4323

Digitální regulační přístroj Logamatic 4323 jako autarkní ekvitermní regulace otopných okruhů, která kontroluje dodávku tepla do zásobníku topné vody. V zásobníku je umístěno čidlo přívodní teploty FZB. Čidlo měří teplotu zásobníku, která když překročí minimální teplotu zátopu, aktivuje oběhová čerpadla.

V základní výbavě již regulace obsahuje funkci nastavení otopného okruhu (otopný okruh se směšovačem). Pro přizpůsobení otopnému systému je možné regulaci rozšířit až o 4 funkční moduly. Nejčastěji se osazuje modulem pro řízení přípravy teplé vody a další otopný okruh se směšovačem FM441, příp. pro dva další otopné okruhy FM442. V kombinaci s funkčním modulem FM456 lze do systému zapojit nástěnný plynový kotel Buderus. Pomocí funkčního modulu FM443 je možné ovládat také solární systém. Po vložení modulu FM444 je možné efektivně řídit dodávku tepla z alternativního zdroje tepla.



Logamatic 4323

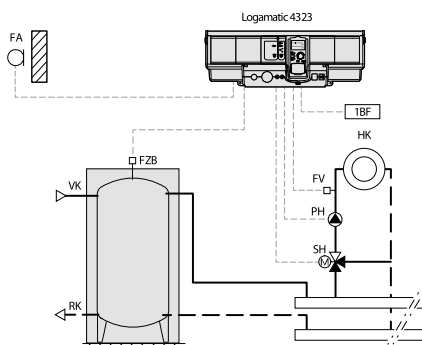


Schéma zapojení

Logamatic 4121

Regulační přístroj Logamatic 4121 pracuje i jako autarkní ekvitermní regulace bez řízení kotle. Kotel na pevná paliva s ruční obsluhou nemá regulaci nebo má vlastní regulaci. V základním vybavení tak regulační přístroj Logamatic 4121 reguluje jeden otopný okruh bez směšovače a jeden se směšovačem. Kromě toho je možné nezávislé individuální časové řízení přípravy teplé vody nabíjecím čerpadlem, termická dezinfekce zásobníku teplé vody, řízení cirkulačního čerpadla teplé vody. Nastavitelná přednost přípravy teplé vody nebo paralelní provoz s vytápěním. Kontrola dodávky tepla z akumulčního zásobníku není realizována. Pokud je žádaná tato funkce, použijte regulační přístroj Logamatic 4323.



Logamatic 4121

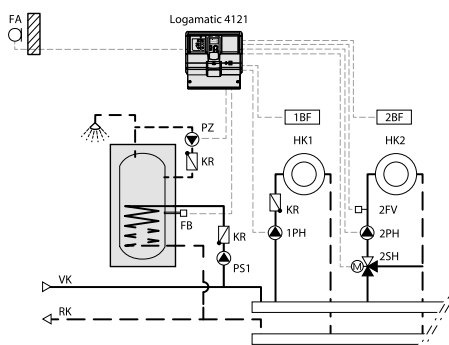


Schéma zapojení

„Už nemusím chodit ke kotli a kontrolovat, jestli ještě topí. Regulace mě sama upozorní.“



Nezávislá elektronická regulace otopných okruhů Logamatic 4323¹:

- komfortní provedení s obslužnou jednotkou MEC2
- volitelně přídavný držák pro umístění MEC2 v obytném prostoru
- možnost externího vstupu pro aktivaci vytápění
- může řídit pomocné dopravní čerpadlo
- rozšiřitelný až o 4 další funkční moduly
- schopný komunikace s jinými regulačními přístroji Logamatic 4000 a mnoho dalších funkcí

¹ Popis funkce Logamatic 4323 - dodávka tepla do akumulčního zásobníku

Logamatic 4323 kontroluje nejenom teplotu v akumulčním zásobníku, ale také chování při ohřevu akumulčního zásobníku, pomocí nastavené „minimální teploty pro ohřev“ a „maximálního času pro ohřev“. Není-li při provozu zařízení dosažena „minimální teplota pro ohřev“, odpojí regulace dodávku tepla do všech okruhů. Čeká na nabití akumulčního zásobníku z externího zdroje tepla na minimální teplotu pro ohřev. Nedosáhne-li zásobník v průběhu nastavené maximální doby pro ohřev této min. teploty dojde k opětovnému zapojení všech oběhových čerpadel otopných okruhů. Při stávajícím nedostatku tepla dostane provozovatel zařízení výstražné hlášení na obslužnou jednotku MEC2. Kromě toho provede regulace Logamatic 4323 předání požadavku na teplo na standardní výstup (0 – 10 V) např. pro jiný alternativní zdroj tepla s vlastní regulací nebo nadřazený řídicí systém. Při ohřevu teplé vody (TV) pomocí funkčního modulu FM441 nebo FM445 sepnou regulace nabíjecí čerpadlo zásobníku teprve tehdy, když je na čidle přívodní teploty FZB nejenom minimální teplota pro ohřev, ale také dojde k překročení požadované teploty TV, aby nedošlo k vychlazení zásobníku TV.

Akumulační a kombinované zásobníky RAK

Zásobníky RAK jsou k dispozici jako akumulční nebo i kombinované zásobníky s průtokovým ohřevem teplé vody v měděném výměníku nebo solárním ocelovým výměníkem.

V provedení bez výměníku (RAK xxx/1), s měděným výměníkem pro průtokový ohřev teplé vody (RAK xxx/2 a RAK xxx/3), nebo s výměníkem z ocelové trubky pro připojení solárního systému (RAK xxx/3 a RAK xxx/4). Velká teplosměnná plocha 4,13 m² žebrovaného měděného výměníku pro TV umožňuje komfortní přípravu TV i při teplotním spádu jen 55/50 °C. Díky mnoha návarkům lze osadit elektrické topné patrony i potřebná čidla. Izolace je měkčenou PUR pěnou 80 mm s plastovým obalem bílé barvy. Dovolený provozní tlak 3 bary, dovolená provozní teplota 95 °C.

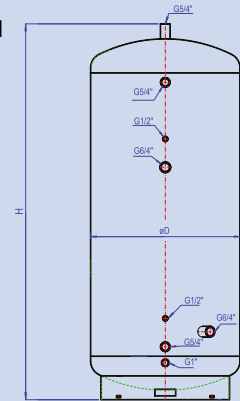
Typ zásobníku	Průměr D [mm]	Výška [mm]	Hmotost dle provedení [kg]	Připojení	Návarek pro elektroohřev
RAK 400/...	550	1900	61 - 80	G 5/4"	2x 6/4"
RAK 500/...	1000	1950	66 - 109	G 5/4"	2x 6/4"
RAK 750/...	790	1740	130 - 132	G 5/4"	2x 6/4"
RAK 1000/...	790	1990	144 - 160	G 5/4"	2x 6/4"
RAK 1500/...	1000	2246	208 - 242	G 5/4"	2x 6/4"

Technické údaje uvedeny pro zásobníky bez izolace.

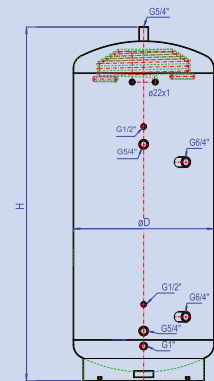
Minimální objem zásobníku topné vody sloužícího jako vyrovnávací zásobník (při spalování dřeva)	
pro S121-2 21, S121-2 26	RAK 750/1
Minimální objem zásobníku topné vody sloužícího jako akumulční zásobník (při spalování dřeva)	
pro S121-2 21, S121-2 26	RAK1500/1, případně 2x RAK 750/1
pro S161-18	RAK1000/1, případně 2x RAK 500/1
pro S161-24	RAK1500/1, případně 2x RAK 750/1

Velikost vyrovnávacího objemu dle doby hoření a výkonu kotle. Velikost akumulace topné vody cca 55l/kW pro palivo dřevo. Doporučujeme kontrolu objemu pro konkrétní podmínky instalace.

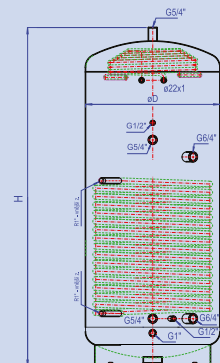
RAK xxx/1



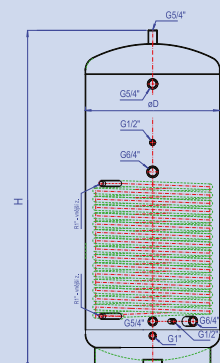
RAK xxx/2



RAK xxx/3



RAK xxx/4



Pakety s kotli na tuhá paliva

Popis paketu s kotlem Logano S121-2	Objednáací číslo	Cena v Kč bez DPH	Cena v Kč s DPH
obsahuje kotel s bezpečnostním výměníkem tepla (chladicí smyčkou), termostatický bezpečnostní ventil, pojistnou skupinu s manometrem, odvzdušňovačem a pojistným ventilem 3 bar			
Kotel Logano S121-2 21	TSB3	31 200,- *	37 440,-
Kotel Logano S121-2 26	TSB4	33 500,- *	40 200,-
Set pro zvýšení teploty zpátečky, pro výkon 21 kW :			
obsahuje trojcestný termostatický ventil DN20/60 °C, čerpadlo dle typu			
Logafix BU25/4	TZ5	3 900,-	4 680,-
Logafix BU25/6	TZ6	3 900,-	4 680,-
Set pro zvýšení teploty zpátečky, pro výkon 26 kW :			
obsahuje trojcestný termostatický ventil DN25/60 °C, čerpadlo dle typu			
Logafix BU30/4 se šroubením	TZ7	4 500,-	5 400,-
Logafix BU30/6 se šroubením	TZ8	4 500,-	5 400,-
Příklad objednání a výsledné ceny :			
- paket s kotlem S121-2 21	TSB3	31 200,-	37 440,-
- set pro zvýšení teploty zpátečky s čerpadlem Logafix BU25/6	TZ6	3 900,-	4 680,-
objednat :	TSB3 TZ6	35 100,-	42 120,-

* Zvýhodněná cena platná do 31.12.2012 s možností prodloužení.

Popis paketu s kotlem Logano S161	Objednáací číslo	Cena v Kč bez DPH	Cena v Kč s DPH
obsahuje kotel s bezpečnostním výměníkem tepla (chladicí smyčkou), termostatický bezpečnostní ventil, pojistnou skupinu s manometrem, odvzdušňovačem a pojistným ventilem 3 bar			
Kotel Logano S161-18	TSC1	60 800,-	72 960,-
Kotel Logano S161-24	TSC2	71 260,-	85 512,-
Set pro zvýšení teploty zpátečky (volitelné příslušenství) :			
s trojcestným ventilem DN25 a regulátorem 50-80 °C, bez čerpadla	83540602	6 100,-	7 320,-
s čerpadlem Wilo RS25/6	7747403820	9 470,-	11 364,-

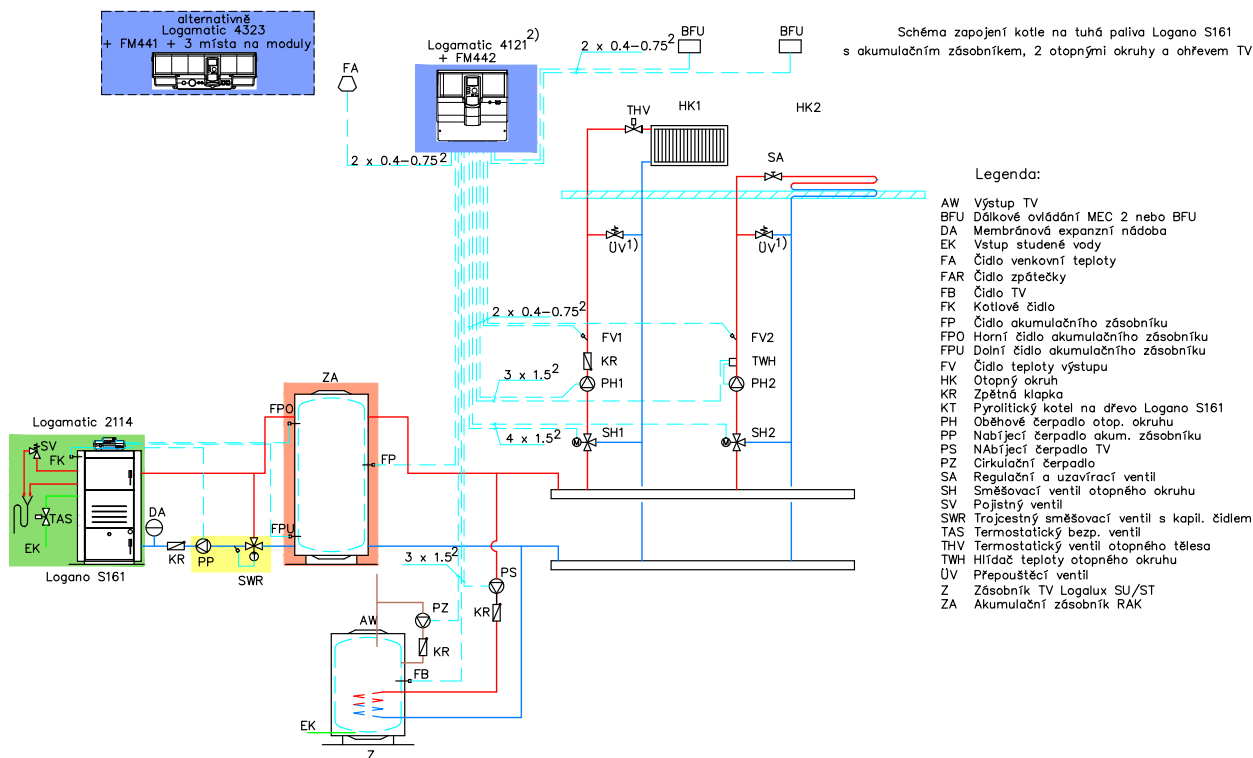
Volitelné příslušenství - uvedené ceny platí pouze při objednání k paketu	Objednáací číslo	Cena v Kč bez DPH	Cena v Kč s DPH
Regulační přístroj :			
Logamatic 4121	30008908	17 900,-	21 480,-
Logamatic 4323	7747310523	15 900,-	19 080,-
Výrovnávací, akumuláční a kombinované zásobníky - viz strana 9			

Přehled zásobníků a příslušenství

Uvedené ceny platí pouze při objednání k paketu s kotlem na tuhá paliva			
Popis	Objednací číslo	Cena v Kč bez DPH	Cena v Kč s DPH
Akumulační zásobníky topné vody, bez izolace			
Zásobník REFLEX RAK 400/1	7738570873	10 848,-	13 018,-
Zásobník REFLEX RAK 500/1	7738572370	11 904,-	14 285,-
Zásobník REFLEX RAK 750/1	7738572371	18 657,-	22 388,-
Zásobník REFLEX RAK 1000/1	7738572372	26 438,-	31 726,-
Zásobník REFLEX RAK 1500/1	7738572373	37 872,-	45 446,-
Kombinované zásobníky topné vody s průtokovým ohřevem TV v měděném výměníku, bez izolace			
Zásobník REFLEX RAK 400/2	7738572951	25 402,-	30 482,-
Zásobník REFLEX RAK 500/2	7738572952	26 295,-	31 554,-
Zásobník REFLEX RAK 750/2	7738572953	35 088,-	42 106,-
Zásobník REFLEX RAK 1000/2	7738572954	43 728,-	52 474,-
Zásobník REFLEX RAK 1500/2	7738572955	57 792,-	69 350,-
Kombinované zásobníky topné vody s průtokovým ohřevem TV v měděném výměníku a solárním výměníkem, bez izolace			
Zásobník REFLEX RAK 400/3	7738572958	31 104,-	37 325,-
Zásobník REFLEX RAK 500/3	7738572959	31 440,-	37 728,-
Zásobník REFLEX RAK 750/3	7738572960	40 269,-	48 323,-
Zásobník REFLEX RAK 1000/3	7738572961	46 278,-	55 534,-
Zásobník REFLEX RAK 1500/3	7738572962	69 552,-	83 462,-
Akumulační zásobníky topné vody se solárním trubkovým výměníkem, bez izolace			
Zásobník REFLEX RAK 400/4	7738572965	18 192,-	21 830,-
Zásobník REFLEX RAK 500/4	7738572966	20 112,-	24 134,-
Zásobník REFLEX RAK 750/4	7738572967	31 632,-	37 358,-
Zásobník REFLEX RAK 1000/4	7738572968	38 352,-	46 022,-
Zásobník REFLEX RAK 1500/4	7738572969	47 952,-	57 542,-
Izolace k zásobníkům (měkčená PUR, tloušťka 80 mm, bílý povrch)			
Izolace Greiner 80 pro RAK 400 bílá	7738570876	6 912,-	8 294,-
Izolace Greiner 80 pro RAK 500 bílá	7738572375	7 248,-	8 698,-
Izolace Greiner 80 pro RAK 750 bílá	7738572376	8 592,-	10 310,-
Izolace Greiner 80 pro RAK 1000 bílá	7738572377	9 466,-	11 359,-
Izolace Greiner 80 pro RAK 1500 bílá	7738572378	17 912,-	21 494,-
Elektrická topná tělesa a termostaty			
Topné těleso bez termostatu TP 1,5, příkon 1,5 kW/230 V	7738573224	1 140,-	1 368,-
Topné těleso bez termostatu TP 2, příkon 2,0 kW/230 V	7738573225	1 327,-	1 593,-
Topné těleso bez termostatu TP 3, příkon 3,0 kW/400 V	7738573226	1 290,-	1 548,-
Topné těleso bez termostatu TP 4, příkon 4,0 kW/400 V	7738573227	1 382,-	1 658,-
Topné těleso bez termostatu TP 6, příkon 6,0 kW/400 V	7738573228	1 596,-	1 915,-
Topné těleso bez termostatu TP 7,5, příkon 7,5 kW/400 V **	7738573229	1 930,-	2 316,-
Termostat příložný 50-130 °C	7738573230	980,-	1 176,-
Termostat do jímky 35-95 °C	7738573231	1 500,-	1 800,-

** Nelze použít do zásobníku RAK 400 všech typů.

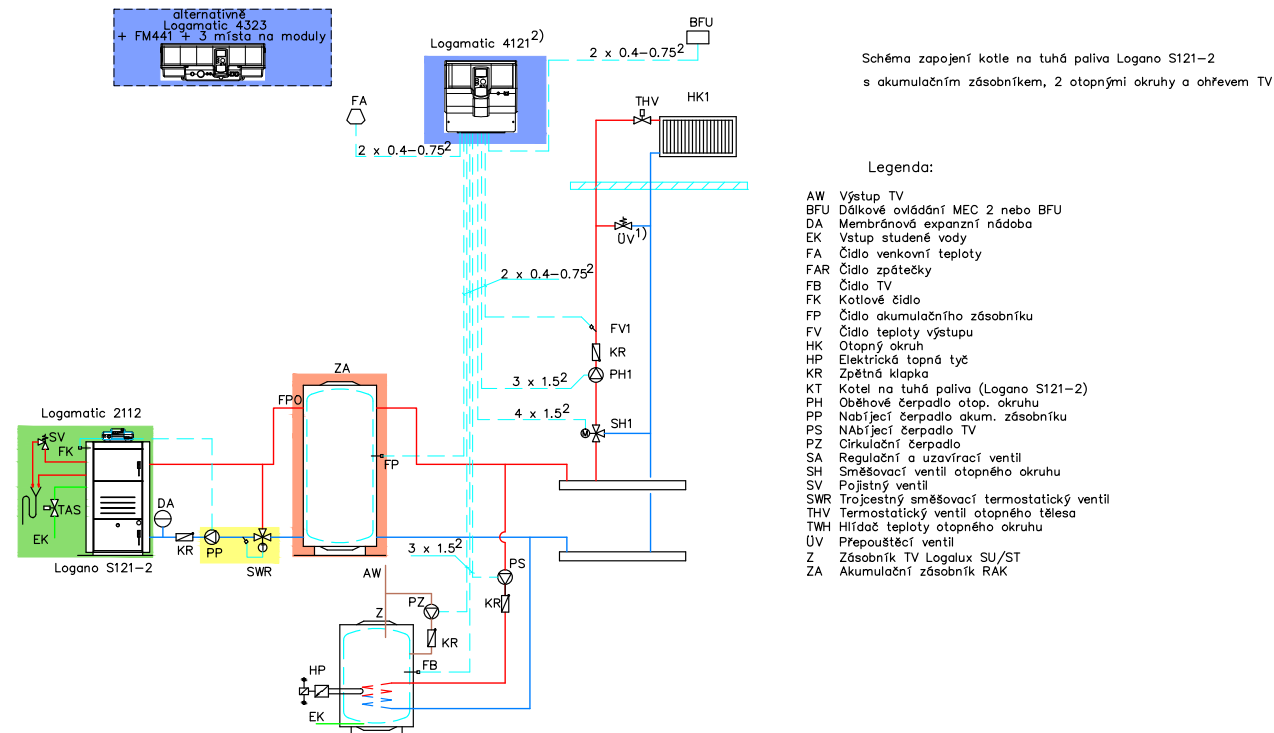
Na vyžádání za příplatek stratifikační plech pro solární výměník k rychlejšímu ohřevu horní části zásobníku.



- Legenda:
- AW Výstup TV
 - BFU Dálkové ovládní MEC 2 nebo BFU
 - DA Membránová expanzní nádoba
 - EK Vstup studené vody
 - FA Čidlo venkovní teploty
 - FAR Čidlo zpátečky
 - FB Čidlo TV
 - FK Kotelové čidlo
 - FP Čidlo akumulacního zásobníku
 - FPO Horní čidlo akumulacního zásobníku
 - FPU Dolní čidlo akumulacního zásobníku
 - FV Čidlo teploty výstupu
 - HK Otopný okruh
 - KR Zpětná klapka
 - KT Pyrolitický kotel na dřeva Logano S161
 - PH Oběhové čerpadlo otop. okruhu
 - PP Nabíjecí čerpadlo akum. zásobníku
 - PS Nabíjecí čerpadlo TV
 - PZ Cirkulační čerpadlo
 - SA Regulační a uzavírací ventil
 - SH Směšovací ventil otopného okruhu
 - SV Pojistný ventil
 - SWR Trojcestný směšovací ventil s kapi. čídem
 - TAS Termostatický bezp. ventil
 - THV Termostatický ventil otopného tělesa
 - TWH Hlídač teploty otopného okruhu
 - UV Přepouštěcí ventil
 - Z Zásobník TV Logalux SU/ST
 - ZA Akumulační zásobník RAK

- 1) Přepouštěcí ventil nemusí být instalován při použití čerpadel s elektronickým řízením otáček
- 2) Pokud kotel na tuhá paliva nebude vybaven autonomní regulací, která zajistí provozní podmínky, je možné použít funkční modul FM444. Ten pak ovládá komponenty pro zajištění provozních podmínek kotle.

Předkreslená DXF schémata výrobků Buderus naleznete na www.buderus.cz/dokumentace
 Příklady zařízení obsahují pouze schématické znázornění jednotlivých částí zařízení bez nároků na úplnost.
 Změny vyhrazeny.

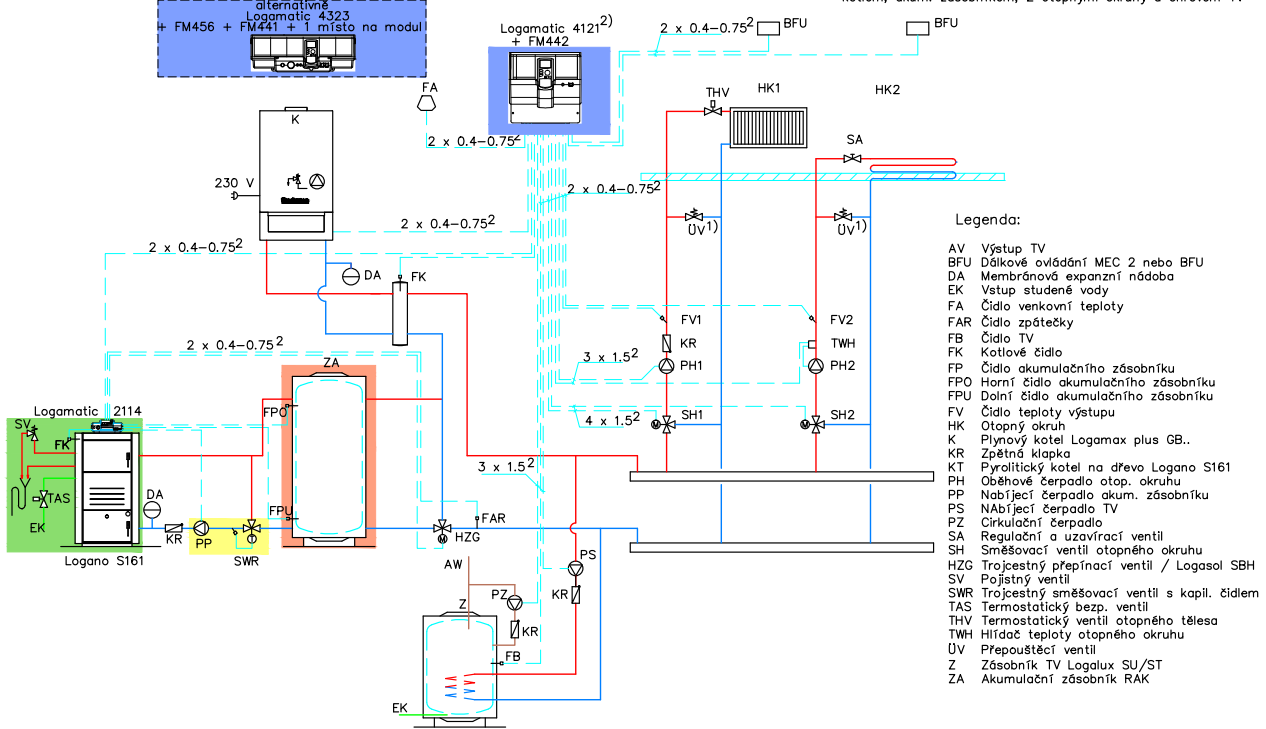


- Legenda:
- AW Výstup TV
 - BFU Dálkové ovládní MEC 2 nebo BFU
 - DA Membránová expanzní nádoba
 - EK Vstup studené vody
 - FA Čidlo venkovní teploty
 - FAR Čidlo zpátečky
 - FB Čidlo TV
 - FK Kotelové čidlo
 - FP Čidlo akumulacního zásobníku
 - FV Čidlo teploty výstupu
 - HK Otopný okruh
 - HP Elektrická topná tyč
 - KR Zpětná klapka
 - KT Kotel na tuhá paliva (Logano S121-2)
 - PH Oběhové čerpadlo otop. okruhu
 - PP Nabíjecí čerpadlo akum. zásobníku
 - PS Nabíjecí čerpadlo TV
 - PZ Cirkulační čerpadlo
 - SA Regulační a uzavírací ventil
 - SH Směšovací ventil otopného okruhu
 - SV Pojistný ventil
 - SWR Trojcestný směšovací termostatický ventil
 - THV Termostatický ventil otopného tělesa
 - TWH Hlídač teploty otopného okruhu
 - UV Přepouštěcí ventil
 - Z Zásobník TV Logalux SU/ST
 - ZA Akumulační zásobník RAK

- 1) Přepouštěcí ventil nemusí být instalován při použití čerpadel s elektronickým řízením otáček
- 2) Pokud kotel na tuhá paliva nebude vybaven autonomní regulací, která zajistí provozní podmínky, je možné použít funkční modul FM444. Ten pak ovládá komponenty pro zajištění provozních podmínek kotle.

Předkreslená DXF schémata výrobků Buderus naleznete na www.buderus.cz/dokumentace
 Příklady zařízení obsahují pouze schématické znázornění jednotlivých částí zařízení bez nároků na úplnost.
 Změny vyhrazeny.

Schéma zapojení kotle na tuhá paliva Logano S161 s plynovým kotlem, akum. zásobníkem, 2 otopnými okruhy a ohřevem TV

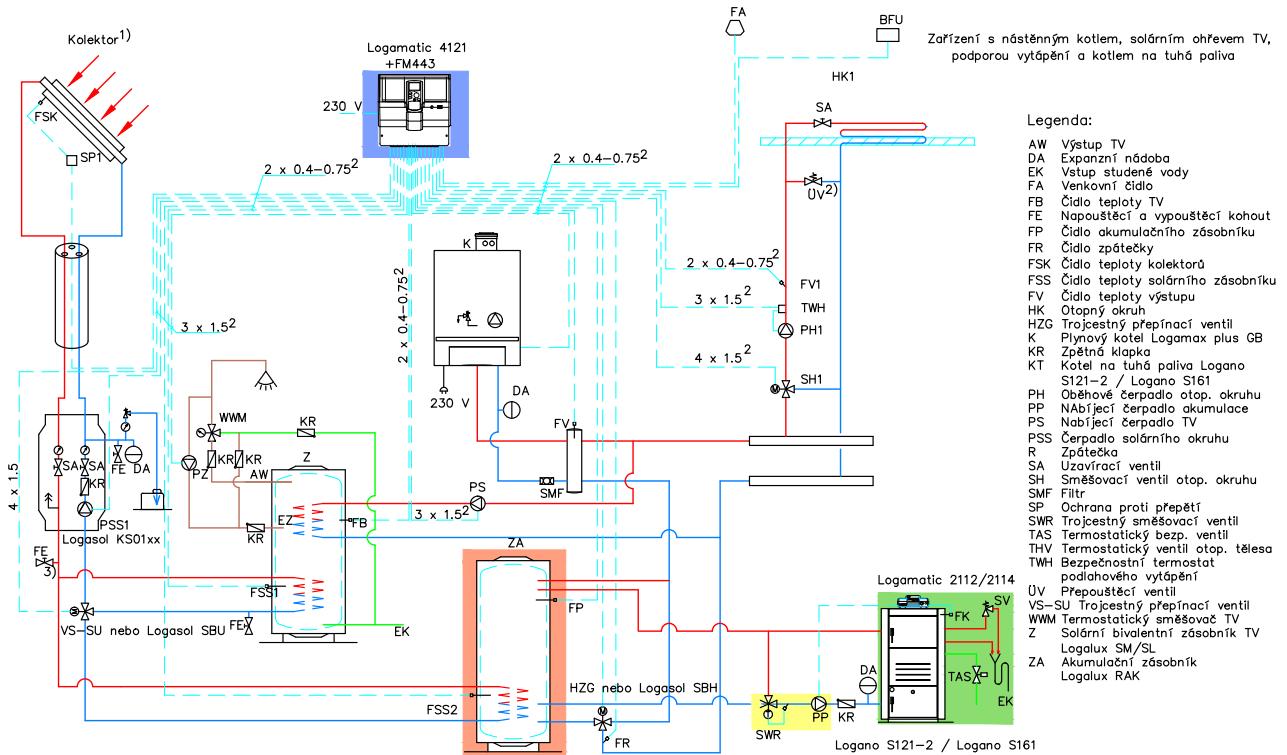


Legenda:

- AV Výstup TV
- BFU Dálkové ovládní MEC 2 nebo BFU
- DA Membranová expanzní nádoba
- EK Vstup studené vody
- FA Čidlo venkovní teploty
- FAR Čidlo zpátečky
- FB Čidlo TV
- FK Kotlevé čidlo
- FP Čidlo akumulčního zásobníku
- FPO Horní čidlo akumulčního zásobníku
- FPU Dolní čidlo akumulčního zásobníku
- FV Čidlo teploty výstupu
- HK Otopný okruh
- K Plynový kotel Logomax plus GB..
- KR Zpětná klapka
- KT Pyrolytický kotel na dřevě Logano S161
- PH Oběhové čerpadlo otop. okruhu
- PP Nabíjecí čerpadlo akum. zásobníku
- PS Nabíjecí čerpadlo TV
- PZ Cirkulační čerpadlo
- SA Regulační a uzavírací ventil
- SH Směšovací ventil otopného okruhu
- HZG Trojcestný přepínací ventil / Logosol SBH
- UV Pojistný ventil
- SWR Trojcestný směšovací ventil s kapil. čidlem
- TAS Termostatický bezp. ventil
- THV Termostatický ventil otopného tělesa
- TWH Hřídacé teploty otopného okruhu
- UV Přepouštěcí ventil
- Z Zásobník TV Logalux SU/ST
- ZA Akumulační zásobník RAK

- 1) Přepouštěcí ventil nemusí být instalován při použití čerpadel s elektronickým řízením otáček
- 2) Pokud kotel na tuhá paliva nebude vybaven autonomní regulací, která zajistí provozní podmínky, je možné použít funkční modul FM444. Ten pak ovládá komponenty pro zajištění provozních podmínek kotle.

Předkreslená DXF schémata výrobků Buderus naleznete na www.buderus.cz/dokumentace
Příklady zařízení obsahují pouze schématické znázornění jednotlivých částí zařízení bez nároků na úplnost.
Změny vyhrazeny.



Legenda:

- AW Výstup TV
- DA Expanzní nádoba
- EK Vstup studené vody
- FA Venkovní čidlo
- FB Čidlo teploty TV
- FE Napouštěcí a vypouštěcí kohout
- FP Čidlo akumulčního zásobníku
- FR Čidlo zpátečky
- FSK Čidlo teploty kolektorů
- FSS Čidlo teploty solárního zásobníku
- FV Čidlo teploty výstupu
- HK Otopný okruh
- HZG Trojcestný přepínací ventil
- K Plynový kotel Logomax plus GB
- KR Zpětná klapka
- KT Kotel na tuhá paliva Logano S121-2 / Logano S161
- PH Oběhové čerpadlo otop. okruhu
- PP Nabíjecí čerpadlo akumulace
- PS Nabíjecí čerpadlo TV
- PSS Čerpadlo solárního okruhu
- R Zpátečka
- SA Uzavírací ventil
- SH Směšovací ventil otop. okruhu
- SMF Filtř
- SP Ochrana proti přepětí
- SWR Trojcestný směšovací ventil
- TAS Termostatický bezp. ventil
- THV Termostatický ventil otop. tělesa
- TWH Bezpečnostní termostat podlahového vytápění
- UV Přepouštěcí ventil
- VS-SU Trojcestný přepínací ventil
- WWM Termostatický směšovač TV
- Z Solární bivalentní zásobník TV
- Logalux SM/SL Akumulační zásobník
- Logalux RAK

- 1) Pokud nebude zařízení plněno plnicí stanicí, je nutné instalovat odvzdušnění ke kolektorovému poli na střeše. Trubicové kolektory musí být vždy plněny plnicí stanicí.
 - 2) Přepouštěcí ventil nemusí být instalován při použití čerpadel s elektronickým řízením otáček v závislosti na tlakové diferencii.
 - 3) Nutný při plnění plnicí stanicí ve spojení se zásobníky řady Logalux SM anebo při delším vedení k výměníku SWT. Izolace solárního okruhu nejlépe odolným kaučukovým systémem (konzultujte s dodavatelem).
- DXF schémata výrobků Buderus ke stažení na www.buderus.cz/dokumentace.
Blíže informace pro navrhování solárních zařízení Buderus naleznete v projekčních podkladech.
Příklady zařízení obsahují pouze schématické znázornění jednotlivých částí zařízení bez nároků na úplnost.
Změny vyhrazeny.



Vysoce vyvinutá technologie a vysoký technický standard vyžadují profesionální instalaci a údržbu. Kompletní program výrobků značky Buderus je dodáván prostřednictvím odborných a specializovaných firem. Bosch Termotechnika s.r.o., obchodní divize Buderus, poskytuje všem zájemcům vyčerpávající informace a zajišťuje odborná školení a semináře.

Topenářská prodejní centra Buderus

Topenářské centrum Praha

Sídlo obchodní divize Buderus pro ČR

Průmyslová 372/1

108 00 Praha 10 – Štěrboholy

tel.: +420 272 191 110

e-mail: prodejpraha@buderus.cz

Topenářské centrum Ústí n/Labem

Přístavní 432/8

400 07 Ústí nad Labem

tel.: +420 475 208 574

mobil: +420 721 210 936

e-mail: prodejul@buderus.cz

Topenářské centrum Plzeň

Koterovská 177

326 00 Plzeň

tel.: +420 377 535 938

mobil: +420 721 111 055

e-mail: prodejplzen@buderus.cz

Topenářské centrum Hradec Králové

Bratří Štefanů 499

500 03 Hradec Králové

tel.: +420 495 544 182

mobil: +420 721 210 935

e-mail: prodejhk@buderus.cz

Topenářské centrum Prostějov

Háj 327

798 12 Kralice na Hané

tel.: +420 582 302 911

mobil: +420 724 269 963

e-mail: prodejpv@buderus.cz

Prodejní sklad České Budějovice

Nemanická 5

370 10 České Budějovice

tel.: +420 387 330 699

mobil: +420 720 168 198

e-mail: prodejcb@buderus.cz

NOVĚ OTEVŘENO OD 08/2012

Topenářské centrum Ostrava

Novinářská 1254/7

709 00 Ostrava – Mariánské Hory

tel.: +420 591 133 833

mobil: +420 702 003 598

e-mail: prodejov@buderus.cz

